

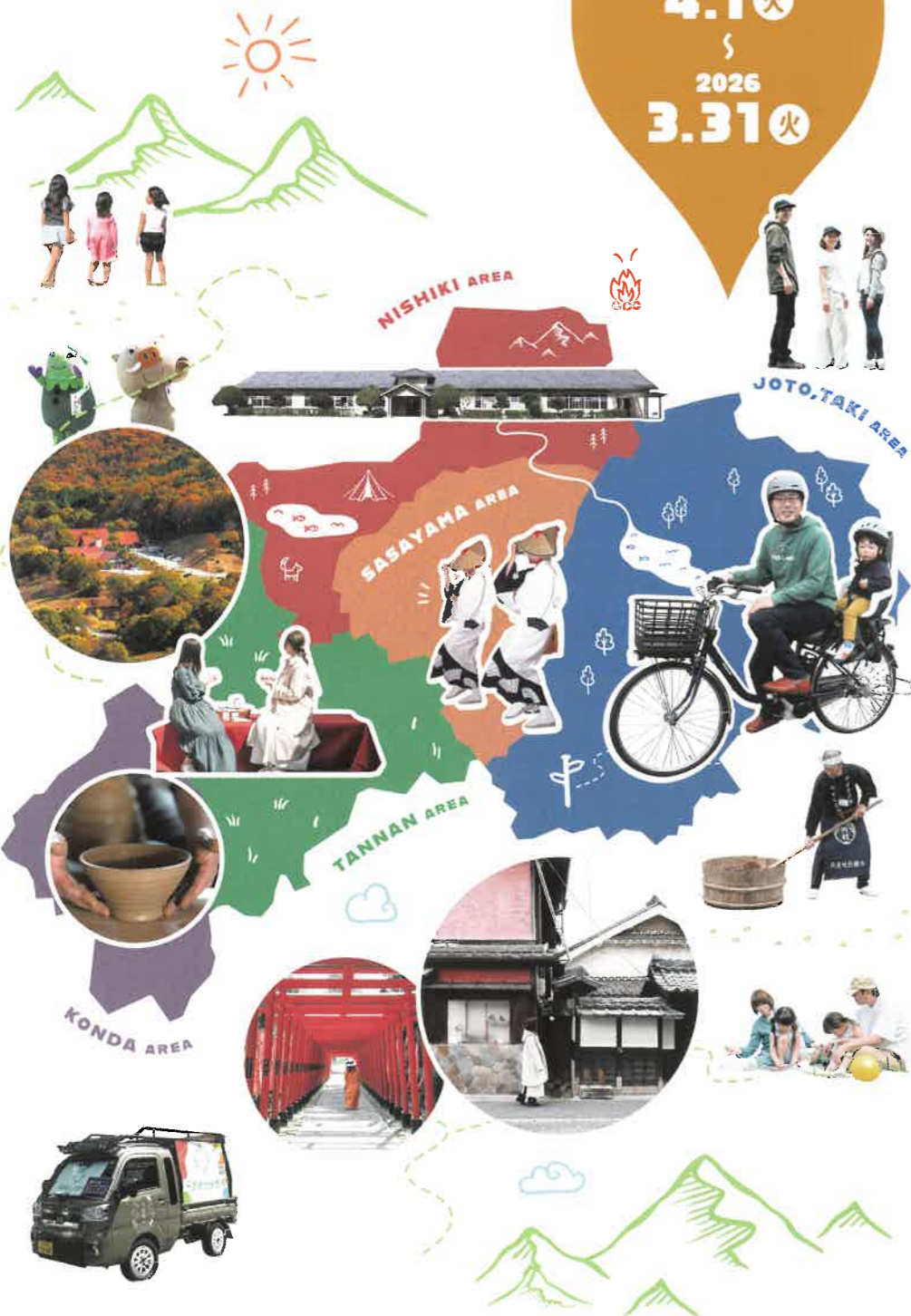
Tourism guidebook

丹波篠山国際博

観光ガイドブック

開催期間

2025
4.1火
2026
3.31火



 **丹波篠山国際博**
日本の美しい農村、未来へ



丹波篠山市は、兵庫県の最東端にあります。里山の景色が広がる自然豊かな市です。阪神都市圏の近郊にあり、神戸や大阪からは電車や車で片道1時間程度でアクセスすることができます。

電車をご利用の場合

| | | | | | | | |
|-------|-------------|-------|--------|-------|------|-------|-----|
| JR京都駅 | JR京都線 | 約30分 | JR福知山線 | 約70分 | 篠山口駅 | 丹波篠山市 | |
| JR東京駅 | JR東海道・山陽新幹線 | 約150分 | JR新大阪駅 | JR京都線 | | | 約5分 |
| JR尼崎駅 | JR福知山線 | 約70分 | | | | | |

車をご利用の場合

| | | | | | | | | | |
|------|-------|-------|-------|----------|------|---------|---------|------|-------|
| 京都市内 | 国道9号線 | 約30分 | 沓掛IC | 京都縦貫道 | 約10分 | 千代川IC | 国道372号線 | 約45分 | 丹波篠山市 |
| 東京 | | 約360分 | | | | | | | |
| 名古屋 | | 約150分 | | | | | | | |
| 大阪 | | 約50分 | 吉川JCT | 舞鶴若狹自動車道 | 約15分 | 丹波篠山口IC | 約10分 | | |
| 神戸 | | 約40分 | | | | | | | |
| 姫路 | | 約55分 | | | | | | | |
| 岡山 | | 約120分 | | | | | | | |

篠山観光案内所

住所 丹波篠山市北新町97 電話番号 079-552-3380

施設・設備

総合案内窓口 / コインロッカー / Free Wi-Fi / レンタル自転車



詳しくはこちら

丹波篠山国際博

日本の美しい農村、未来へ

食の聖地、農の都を未来へ
文化芸術、創造農村を未来へ
生物共生、自然環境を未来へ
四季折々、美しい景観を未来へ
市民の力、丹波篠山ブランドを世界へ



国内外から多くの観光客にお越しいただき、丹波篠山の魅力を体験していただくために、市内外約200団体が協力して「オール丹波篠山」で準備、お迎えます。詳しくは「丹波篠山国際博」公式アカウント、「丹波篠山国際博」公式プログラムをご覧ください。

開催期間

2025.4.1火 ~ 2026.3.31火

開催場所 兵庫県丹波篠山市内全域



公式HP



Instagram

OPENING EVENT

篠山城大書院 プロジェクションマッピング

丹波篠山国際博のスタートを彩る、大規模なプロジェクションマッピングが開催されます。篠山城大書院を舞台に、伝統的な能楽とデジタルアートの映像を融合させた「デジタル能」などが行われるほか、城内の石垣や大書院に映像を投影。歴史ある空間に最新技術が組み合わされた、幻想的な空間が広がります。

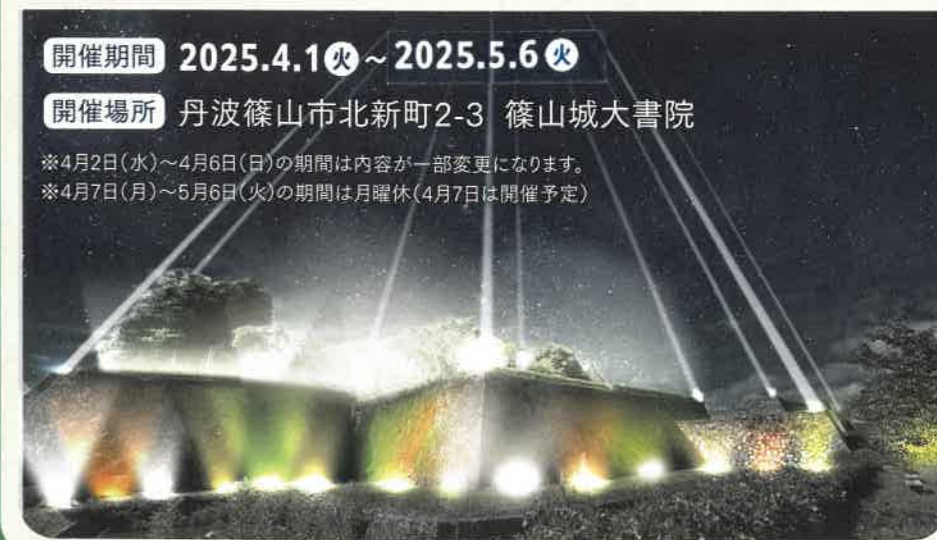


※写真はイメージです。

開催期間 2025.4.1火 ~ 2025.5.6火

開催場所 丹波篠山市北新町2-3 篠山城大書院

※4月2日(水)~4月6日(日)の期間は内容が一部変更になります。
※4月7日(月)~5月6日(火)の期間は月曜休(4月7日は開催予定)



4 丹南地区 TANNAN AREA

オススメ
スポット



文保寺

大化元年(645年)に法道仙人によって開かれた歴史あるお寺。由緒ある2体のご本尊が祀られているだけでなく、桜や青モミジ、藤、紫陽花、紅葉、椿など一年を通して美しい木々や花々が楽しめます。

住所:丹波篠山市味間南

イベント



丹波茶まつり

例年6月に開催され、新茶の試飲・販売や茶娘の撮影、ワークショップ、展示など様々なイベントを開催。自然豊かな土地で育った丹波篠山茶の魅力が堪能できます。

会場:茶の里会館、大國寺周辺

住所:丹波篠山市味間南

丹波篠山茶と紅葉のエリア

平安時代から作られている丹波篠山茶は、江戸時代には大阪で流通しているお茶の半分は丹波篠山茶であったと言われています。寒暖差が大きい丹南地域ならではのお茶と美しい紅葉は、古くから地域の人々に愛されています。



丹波篠山国際博

日本の美しい農村、未来へ



丹波篠山市が誇る
5つの地域の魅力

自然とキャンプのエリア

丹波篠山市の北部に位置する西紀エリア。自然を感じられるスポットが多く、キャンプを楽しめる場所が多いことでも有名です。丹波黒大豆の栽培など農業も盛んで、エリア内には黒豆や新鮮な野菜が並ぶ「黒豆の館」などもあります。



3 西紀地区 NISHIKI AREA

オススメ
スポット

やまもりサーキット



初めての方でも気軽に楽しめる里山のキャンプ場。バーベキューやアクティビティ、温泉などエリア内で1日中楽しめます。地産の食材も味わえるので、日帰りで訪れるのもおすすめ。

住所:丹波篠山市湯元

イベント



にしきシャクナゲまつり

旧西紀町の町花であり、「高嶺の花」という言葉の由来とも言われています。思わず目が留まるほど美しいこのシャクナゲが咲き誇る4月に、花とともに様々なイベントが開催されるイベントです。

会場:シャクナゲ公園

住所:丹波篠山市下板井

やきものと温泉のエリア

日本六古窯にも数えられる丹波焼が盛んな地域が今田エリアです。直径40メートル以上にもなるのぼり窯があり、周辺には約50の窯元があります。バラエティ豊かな丹波焼が見比べられる陶の郷では、年に一度陶器まつりも開催されます。



5 今田地区 KONDA AREA

オススメ
スポット

丹波焼立杭登窯



丹波焼の現存する最古ののぼり窯として県指定重要有形民俗文化財にも指定されています。山の勾配を利用して作られ、長さ47メートルにわたって築かれています。

住所:丹波篠山市今田町上立杭

イベント

丹波焼陶器まつり



10月に開催される陶器まつりでは、約40の窯元があつまり、多種多様な陶器を手にとって確かめながら購入できます。特産品の販売や飲食コーナー、抽選会なども開催されます。

会場:陶の郷

住所:丹波篠山市今田町上立杭

1 篠山地区 SASAYAMA AREA



城下町と古民家の エリア

篠山城大書院や河原町妻入商家群、古民家をリノベしたホテルなど、かつての城下町の名残を感じさせるスポットが多い篠山エリア。また日本遺産でもあるデカンショ祭や、春日神社秋祭りといった歴史を感じさせるイベントも注目です。

オススメ
スポット



河原町妻入商家群

間口が狭く奥行きが深い造りをした、妻入りの商家が並ぶエリア。約600mにわたり、藩政時代の面影を色濃く残しています。グルメやお土産など、堪能しながら街歩きが楽しめます。

住所:丹波篠山市河原町



デカンショ祭

毎年8月15日・16日の2日間に渡って開催する西日本最大級の民謡の祭典。江戸時代から歌い継ぐ民謡「デカンショ節」に合わせて踊るデカンショ総踊りのほか、花火なども行われます。

会場:篠山城跡三の丸広場周辺

住所:丹波篠山市北新町

2 城東地区・多紀地区 JOTO, TAKI AREA



宿場とサイクリング のエリア

丹波篠山市の東部に位置し、かつては京都に向かう宿場町としてにぎわった福住をはじめ、歴史深いスポットが各地にあります。また、そういった街並みとともに、のどかな田園風景や山々を感じながら走ることができるなど、サイクリングコースも充実しています。

イベント



サイクリング

篠山城下から京都に向かう宿場町であった福住と雲部を行く旧街道サイクリングルートをはじめ、丹波篠山市内にはおすすめのルートがたくさんあります。大自然と歴史豊かな街並みをゆったりと楽しむことができます。

オススメ
スポット



波々伯部神社

天徳2年(958年)に京都八坂神社の分霊を祀られたという伝承があり、「丹波の祇園さん」と呼ばれる神社。8月に開催される例祭では「おやま行事」と呼ばれる行事があり、8基の山車や神輿が、田園風景の中を神社に向かいます。

会場:波々伯部(ほうかべ)神社

住所:丹波篠山市宮ノ前