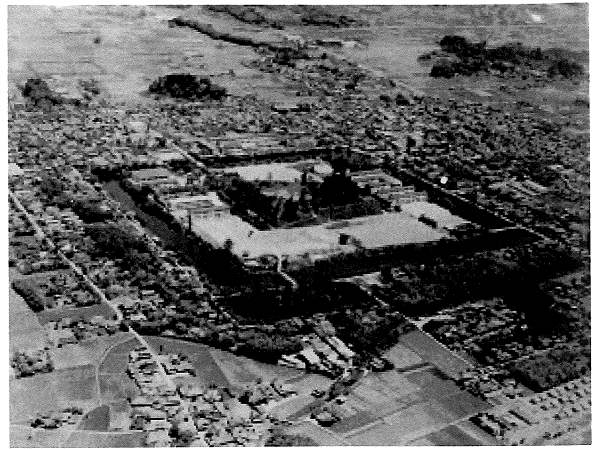


現校舎建設後の航空写真並びに養護学校併設期の写真を列挙する。

昭和35年



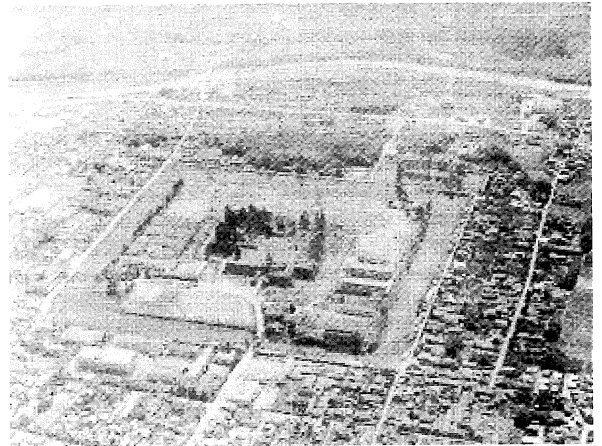
昭和37年



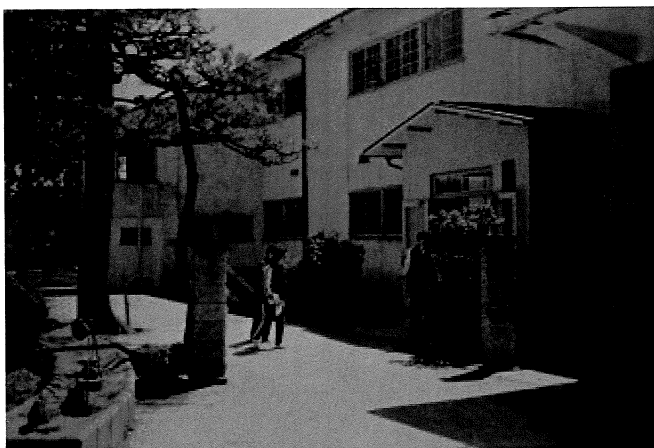
昭和40年



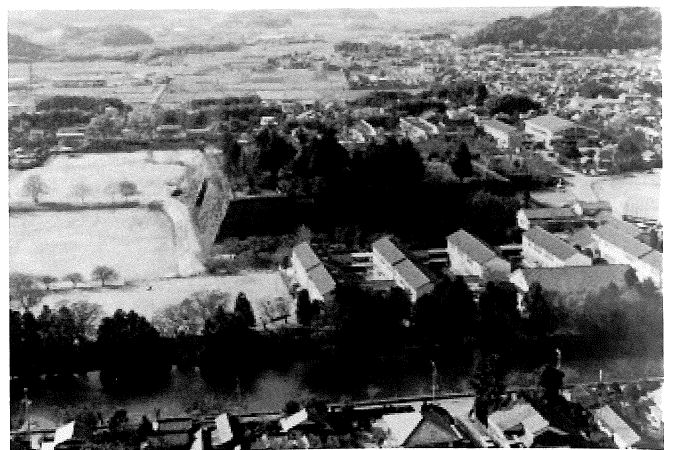
昭和40年



昭和49年篠山養護学校



昭和57年



3. 維持管理方針

●現状

耐震補強を含む大規模な改修工事を平成26年度に終え、耐震補強や修繕、補修が必要だった箇所はその際に施行した。

今後は、校舎内外の点検を実施し、長寿命化を図ることとしている。

●保存計画

生まれ変わった木造校舎と屋内運動場をこの先も守り継ぐことができるよう、定期的な点検調査を行い、劣化等の問題箇所の早期発見に努めることとする。

なお、音環境や温熱環境、バリアフリー環境など、児童や教職員にとっての学習・執務環境をさらに快適にすることが、間接的にこの木造校舎の評価をより高め、長期に渡る保全にもつながることに留意して、今後の検討課題としている。

●修景方針

建造物の補修、改修等に当たっては、史跡内の景観が損なわれないよう、十分に留意する必要がある。外壁や屋根等を部分的に補修する場合は、色彩や質感等について、周囲の既存材料との調和に配慮することとする。

●保存・修景実施計画

短期計画

日常的な管理・点検

中期計画

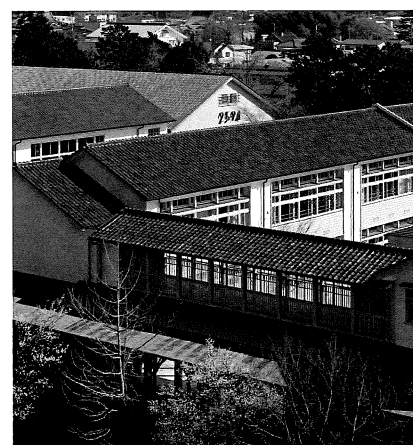
維持管理上必要な小修繕

長期計画

総合的な点検調査



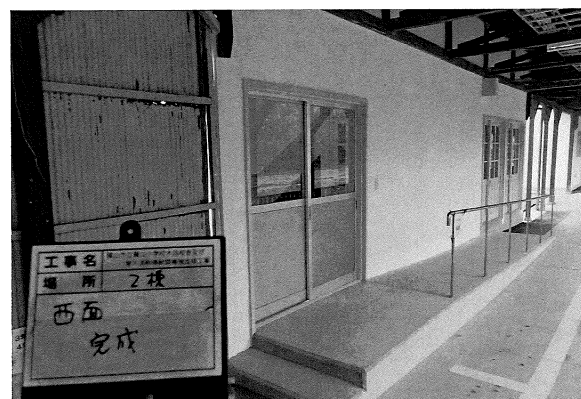
玄関スロープ



バリアフリー化した連絡通路



上履き移動が可能となった中央渡り廊下



西側渡り廊下の各棟スロープ

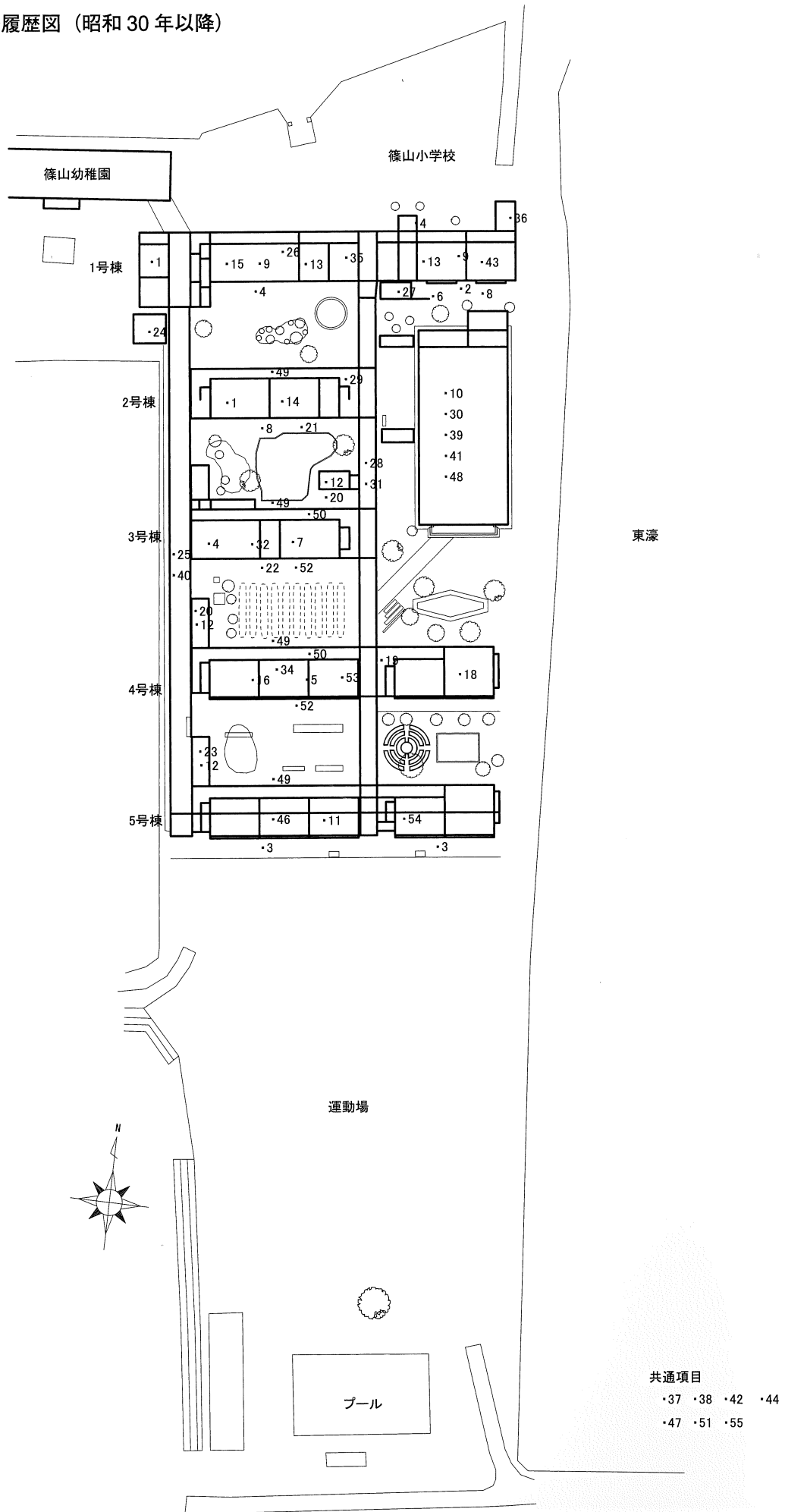
4. 篠山小学校の改修履歴

別紙改修履歴リストは、昭和33年から行われた改修工事をリストアップしている。軽微な修理履歴は削除し、建築・設備工事に限定してまとめた。また、プール改修についても今回のリストから外した。各改修工事は、年代順にNoをふって、最後に添付している図面に記入した。

■ 篠山小学校の改修履歴（昭和30年以降）

		工事名	工事の概要	着工	完工
1	S33年度	給食室工事	第2館炊事室改造	昭和33年7月17日	昭和33年9月1日
2		東館改造工事	東館階下2教室南側を窓に改造	昭和33年12月24日	昭和34年1月6日
3	S60年度	窓サッシ取付工事	第5号館		昭和60年8月6日
4	S62年度	改修工事	養護学校・保健室拡張工事・1号館階下		
			窓枠取替工事・養護浴室新設工事		
5	S63年度	内部改装工事	第4号館全面内部改装	昭和63年7月25日	昭和63年9月5日
6		施設改修工事	養護学校1号館2階窓枠取替工事	昭和63年8月19日	昭和63年8月29日
7		内部改装工事	第3号館内部改装	平成1年7月21日	平成1年9月20日
8	H元年度	施設改修工事	養護学校2号館窓枠取替工事	平成1年8月21日	平成1年8月31日
9		内部塗装工事	養護学校・校長室・職員室	平成2年2月11日	平成2年3月20日
10	H2年度	(内外部改装工事)	(講堂 内外部全面改装工事)		平成2年9月完了
11	H3年度	教室改装工事	学級増に伴い第5号館2階2教室改装		
12	H5年度	(トイレ水洗化工事)	(第4～5号館、第3～4号館の間 体育館前、以上3ヶ所)	(1993/8/21)	(1993/8/31)
13	H6年度	内部改装工事	養護学校移転のため、第1号館東、元 校長室、職員室、第2号館内部全面改装、 二階階下は幼稚園遊戯室に改装		
14		(阪神大震災)	本校震度3 講堂窓ガラス一部破損、屋根瓦数ヶ所落下		
15	H8年度	(育正会長奉仕)	大広間の畳 表替え		
16	H10年度	校舎改造改修工事	第4号館一外壁の全面塗装、窓をアルミ サッシに取替、階段床面の張替	平成10年7月22日	平成10年8月30日
17			1階廊下全面改修、障害児学級教室改修、		
18			家庭科室並びに図工室の改造、		
19			2階に手洗場の新設		
20			便所全面改造一中央廊下、西廊下側2ヶ所		
21	H11年度	校舎等改修工事	第2号館一外部建具アルミに改修、外壁 塗装、雨水排水改修	平成11年7月26日	平成11年8月30日
22			第3号館一外部建具アルミに改修、外壁 塗装、図書室・コンピュータ室床面改修し 教室改造		
23			便所一第4・5号館の間の便所を、男・女 ・身障者用に改修		
24			給食室一倉庫を撤去して、木造平家給食 保管室を設置		
25			廊下一西廊下手摺補強、床面カラー塗装		

■ 篠山小学校の改修履歴図（昭和30年以降）



5. 木造校舎及び屋内運動場耐震補強工事 事業概要

◎平成22年度

業務名	金額(税込)	着手	完了	契約相手方	備考
平成22年度 篠山市立篠山小学校木造校舎 耐震診断補強設計業務委託	14,960,400	H22.10.29	H23.3.25	(有)鷺尾建築設計事務所	
平成22年度 篠山市立篠山小学校屋内運動場 耐震診断補強設計業務委託	2,940,000	H22.10.29	H23.3.25	(有)鷺尾建築設計事務所	

◎平成23年度

業務名	金額(税込)	着手	完了	契約相手方	備考
平成23年度 篠山市立篠山小学校木造校舎 保存補強整備基本設計業務委託	1,785,000	H23.10.21	H24.2.29	(有)才本建築事務所 篠山事務所	

◎平成24年度(H23年度繰越)

業務名	金額(税込)	着手	完了	契約相手方	備考
平成23年度 篠山市立篠山小学校木造校舎 耐震診断補強設計業務委託	16,285,500	H24.3.23	H25.3.29	(有)才本建築事務所 篠山事務所	

◎平成25年度

業務名	金額(税込)	着手	完了	契約相手方	備考
平成25年度 篠山市立篠山小学校木造校舎及び屋内運動場 耐震改修工事実施設計業務委託	10,374,000	H25.4.19	H25.8.20	(有)才本建築事務所 篠山事務所	
平成25年度 篠山市立篠山小学校木造校舎及び屋内運動場 耐震改修工事監理業務委託	1,184,400	H25.11.27	H26.3.31	(有)才本建築事務所 篠山事務所	総額 6,976,440-
篠山市立篠山小学校木造校舎及び屋内運動場 耐震改修工事	141,159,900	H25.11.27	H26.3.31	林・荻野JV	総額 741,166,860-

◎平成26年度

業務名	金額(税込)	着手	完了	契約相手方	備考
平成26年度 篠山市立篠山小学校木造校舎及び屋内運動場 耐震改修工事監理業務委託	5,792,040	H25.11.27	H27.3.27	(有)才本建築事務所 篠山事務所	総額 6,976,440-
篠山市立篠山小学校木造校舎及び屋内運動場 耐震改修工事	600,006,960	H25.11.27	H27.2.27	林・荻野JV	総額 741,166,860-

・耐震診断結果

校舎	①-1棟	①-2棟	②棟	③棟	④-1棟	④-2棟	⑤-1棟	⑤-2棟
現況Iw値	0.14	0.1	0.08	0.07	0.09	0.07	0.09	0.07
補強後Iw値	1.14	1.13	1.20	1.24	1.28	1.24	1.21	1.17

屋内運動場	Is値	CT*SD	q値
現況	0.16	0.07	0.29
補強後	0.83	0.38	1.51

●耐震補強改修工事(林・荻野共同企業体)

工期：平成25年11月27日から平成27年2月27日

契約金額：741,166,860円

I期工事分 141,159,900円

II期工事分 600,006,960円

● 工事財源内訳

◎ I 期分

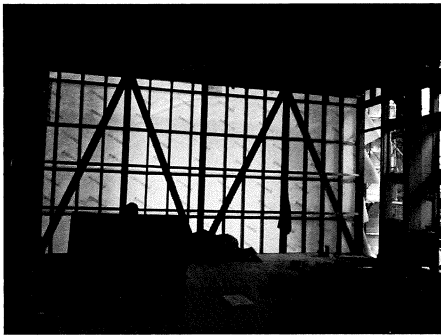
・ 学校施設環境改善交付金（国庫補助金）	87,687,000
・ 全国防災事業（地方債）	53,400,000
・ 一般財源	72,900
合計	141,159,900

◎ II 期分

・ 学校施設環境改善交付金（国庫補助金）	315,181,000
・ 全国防災事業（地方債）	217,600,000
・ 義務教育整備基金繰入金	67,225,960
・ 一般財源	0
合計	600,006,960

● 補強概要

片筋違増設 90×45 100 ヲ所



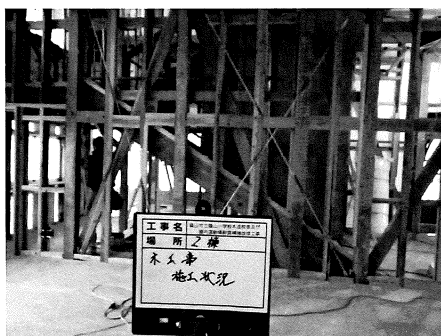
たすき筋違増設 90×45 2 ヲ所



たすき筋違増設 90×90 10 ヲ所



壁鋼製ブレース（シングル） 4 ヲ所



壁鋼製ブレース（ダブル） 29 ヲ所



壁面材両面補強 (W1:ラスカット2.5倍+ガラスロック) 187カ所

壁面材両面補強 (W2:ガラスロック+ガラスロック) 178カ所

壁面材片面補強 (W3:ガラスロック) 109カ所

壁面材片面補強 (W4:ラスカット2.5倍) 95カ所



ガラスロック



ラスカット2.5倍

壁面材片面補強 (W5:ラスカット4.0倍)3カ所



2階床ブレース (シングル) 28組



2階床ブレース (ダブル) 44組



2階床面構造用合板 2042m²



小屋面水平ブレース (シングル・ダブル) 210組



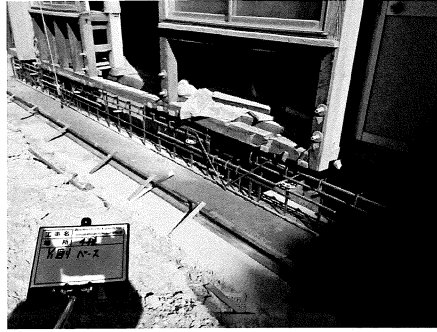
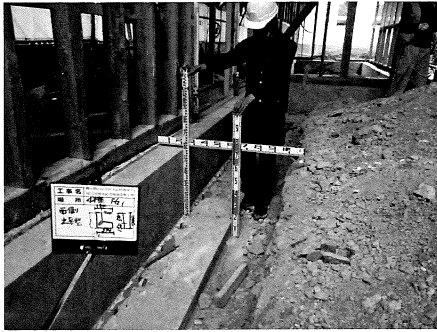
屋根構面構造用合板 3167m²



基礎新設 458m

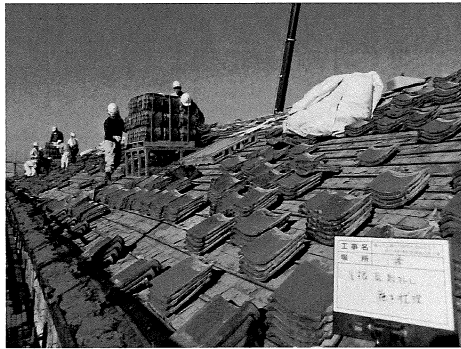


基礎補強 701m



● 耐震補強関連工事

屋根瓦の全面葺き替え



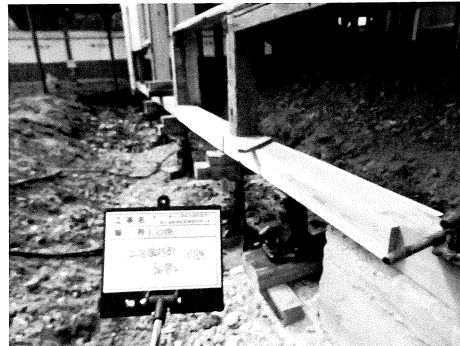
防蟻・防虫工事 (床下、軸組下部 薬剤散布)



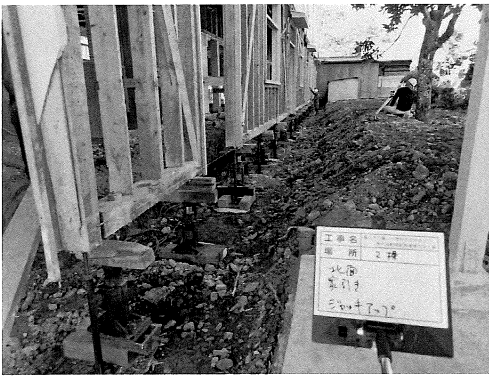
既設土台腐食



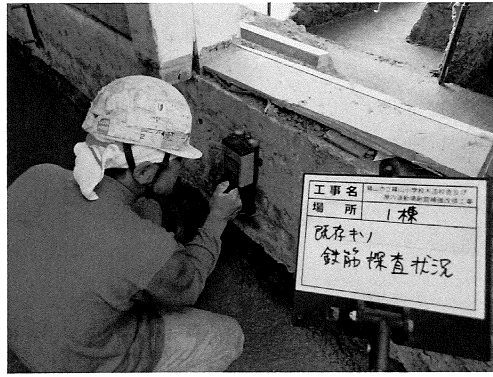
土台取替



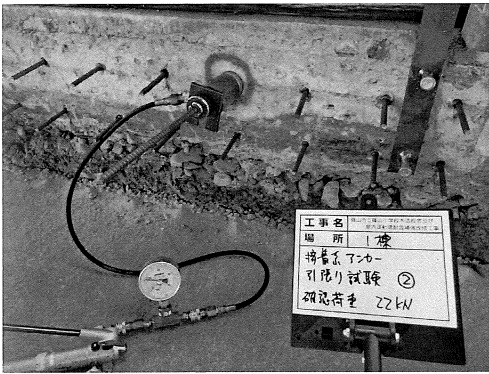
土台ジャッキアップ・レベル調整



既存基礎の鉄筋探査



基礎補強アンカー引き抜き試験



土間防湿工事



・軸組金物

ホールダウンボルト HD-50



ホールダウンボルト HD-40



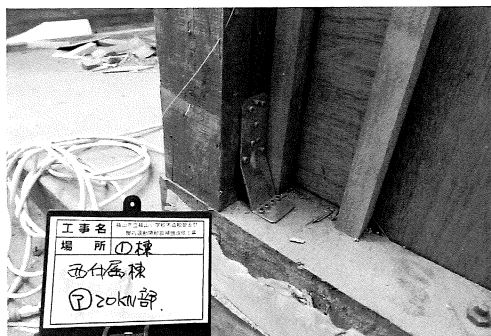
ホールダウンボルト HD-30



ホールダウンボルト HD-20



ホールダウンボルト HD-20 相当



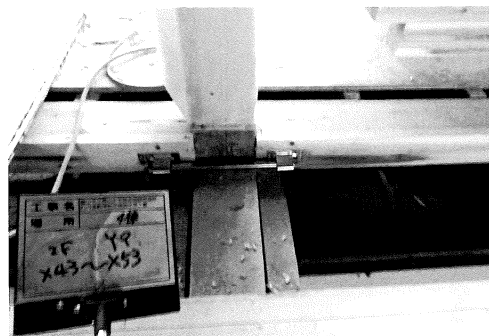
ホールダウンボルト HD-10 相当



筋違プレート



横架材継手金物



横架材継手 HD ジョイント 25kN



短冊金物・ひねり金物



● 屋内運動場補強工事

地中梁補強



地中梁アンカー引張試験



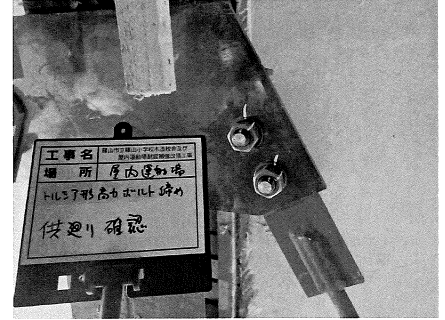
既設基礎の鉄筋探査



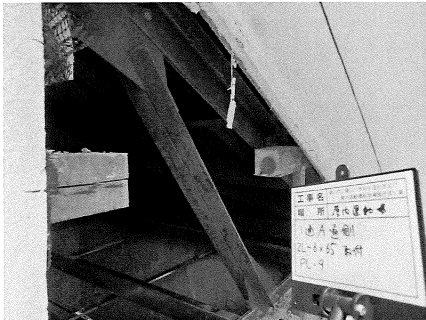
壁ブレース補強



壁ブレースHTB締付確認



妻側方杖補強



木造部切り離し工事



● 防災関連工事

パッケージ消火設備



自動火災報知設備感知器検査

