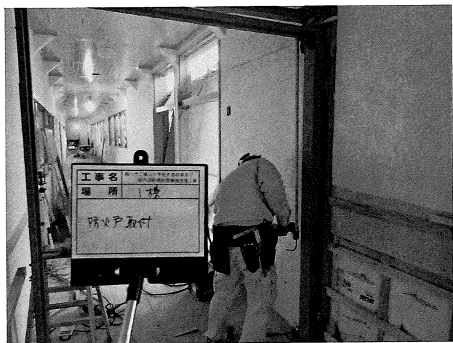


防火戸取付け



防火戸完成



● 仕上げ仕事

外壁白モルタル掻き落とし



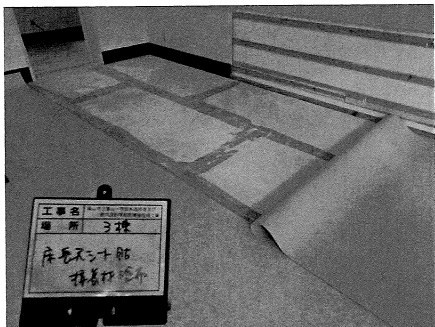
外壁下見板塗装



床フローリングオイル拭き



床シート貼り



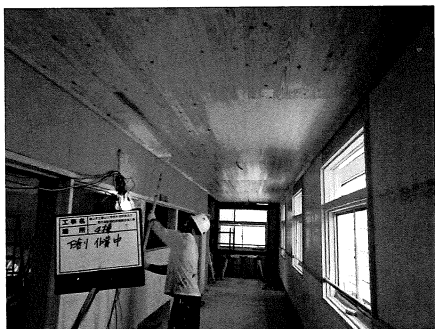
腰板塗装工事



内壁しっくい塗り



天井板塗装 (下塗り)



● 外観

玄関着工前（1号棟）



玄関完成（1号棟）



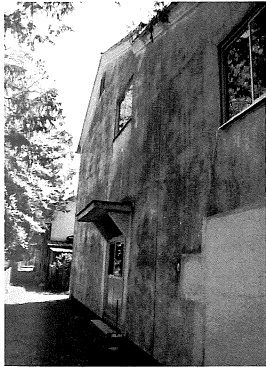
バルコニー着工前（1号棟）



バルコニー完成（1号棟）



東通路着工前（1号棟脇）



東通路完成（1号棟脇）



外壁北面着工前（2号棟）



外壁北面完成（2号棟）



外壁南面着工前（2号棟）



外壁南面完成（2号棟）



外壁北面着工前（3号棟）



外壁北面完成（3号棟）



外壁南面着工前（4号棟）



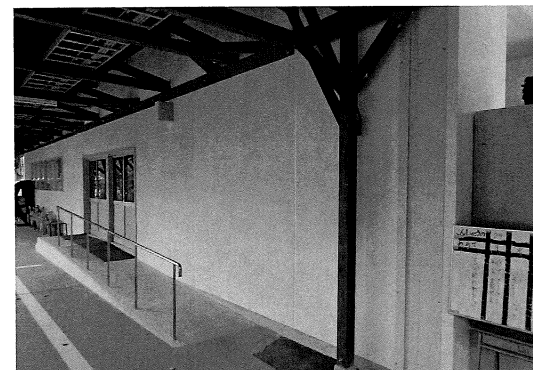
外壁南面完成（4号棟）



西側渡り廊下着工前（4号棟）



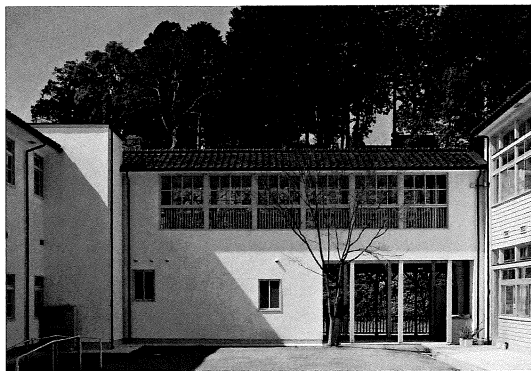
西側渡り廊下完成（4号棟）



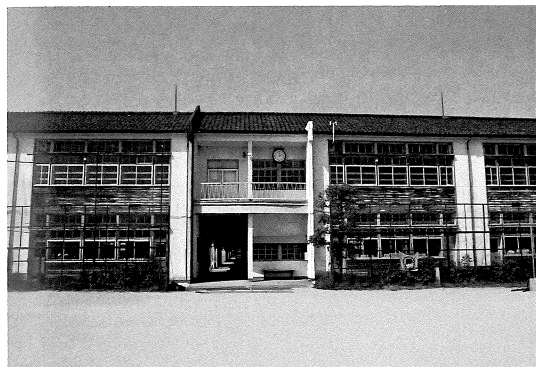
連絡通路・E V棟着工前（4-5号棟間）



連絡通路・E V棟完成（4-5号棟間）



外壁南面着工前（5号棟）



外壁南面完成（5号棟）



中央渡り廊下着工前

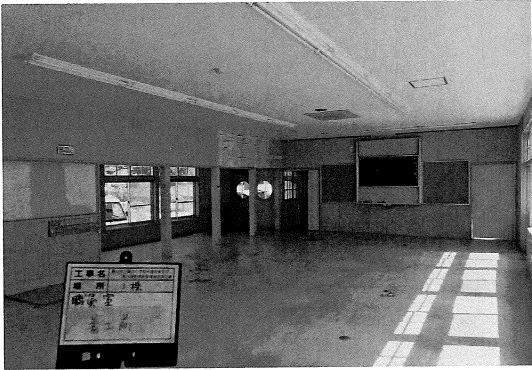


中央渡り廊下完成



● 内観

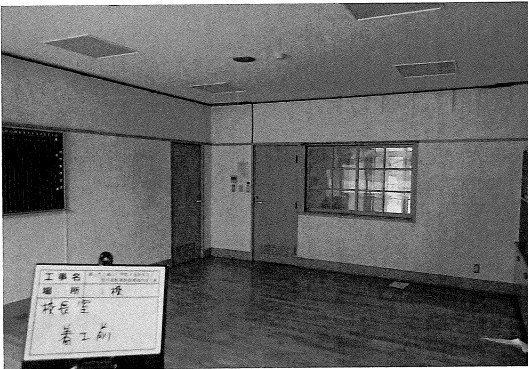
幼稚園保育室着工前（旧職員室）



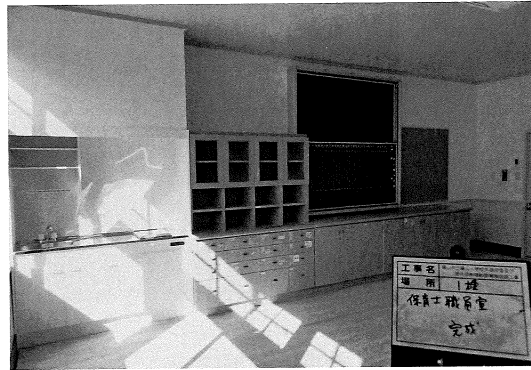
幼稚園保育室完成（1号棟）



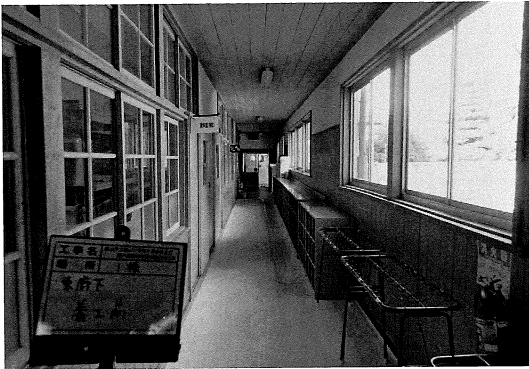
保育士職員室着工前（旧校長室）



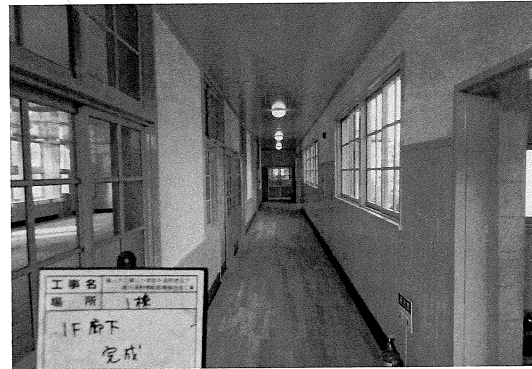
保育士職員室完成（1号棟）



廊下着工前（1号棟）



廊下完成（1号棟）



幼児用便所着工前（1号棟・東階段下）



幼児用便所完成（1号棟）

