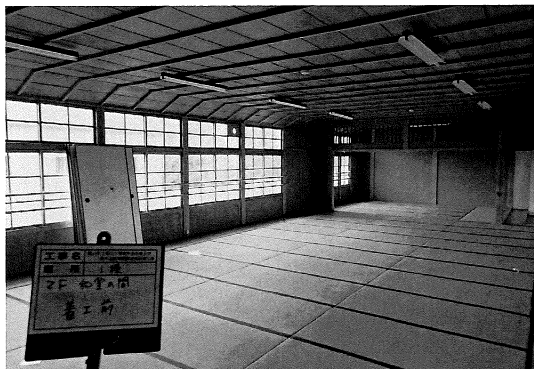
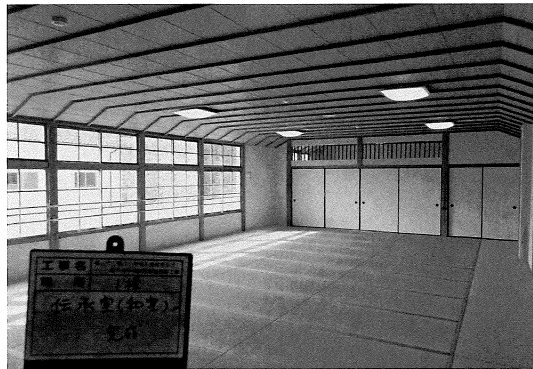


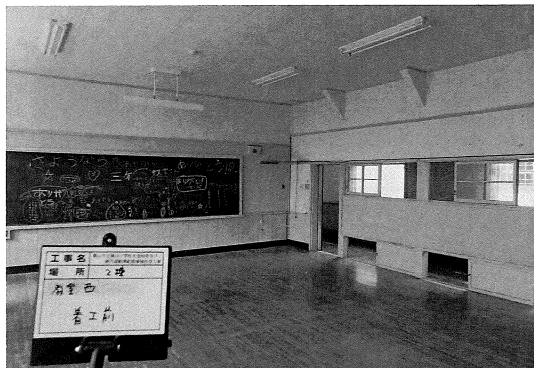
伝承室着工前 (旧和室の間)



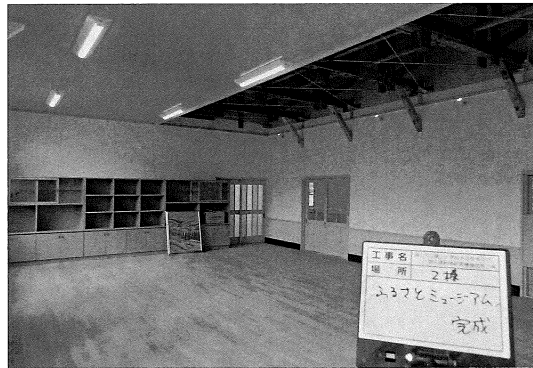
伝承室完成 (1号棟)



ふるさとミュージアム着工前 (2号棟・旧教室)



ふるさとミュージアム完成 (2号棟)



家庭科室着工前 (3号棟・旧保健室)



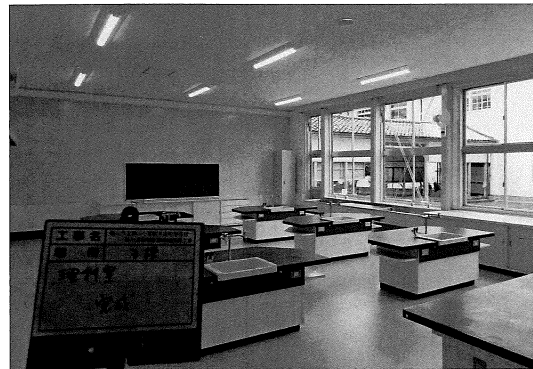
家庭科室完成 (3号棟)



理科室着工前 (3号棟)



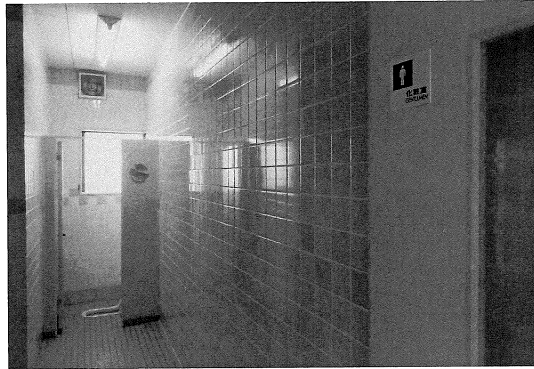
理科室完成 (3号棟)



2階便所着工前（4号棟・旧倉庫）



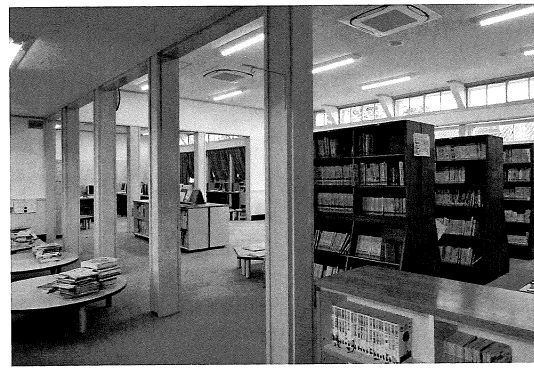
2階便所完成（4号棟）



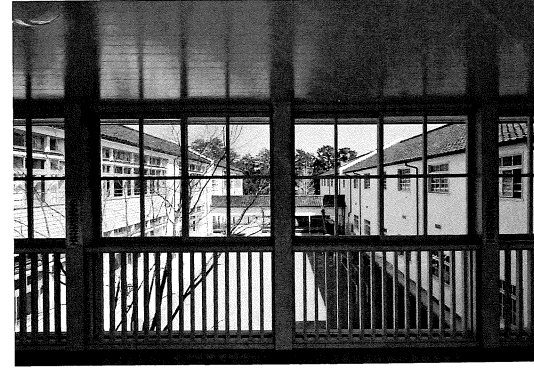
図書室着工前（4号棟・旧教室）



図書室完成（4号棟）



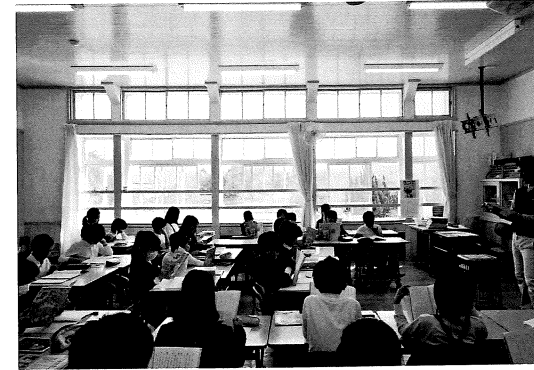
連絡通路完成（4-5号棟間）



普通教室着工前（5号棟・旧多目的室）



普通教室完成（5号棟）



屋内運動場着工前



屋内運動場完成



● その他

H26年2月 現場見学会



H26年5月 現場見学会



● 木材の県内産使用促進と実績 内訳

	兵庫県産材	丹波市域産材	篠山市域産材	計 (m ³)
1～3号棟	167		28	195
4号棟	24	68	26	118
5号棟	42		48	90
計 (m ³)	233	68	102	403
	58%	17%	25%	100%

篠山市立篠山小学校
木造校舎及び屋内運動場耐震補強改修工事

発行：平成 27 年 3 月

編集：篠山市教育委員会学事課

〒669-2397

兵庫県篠山市北新町 41

TEL：079-552-5714（ダイヤルイン）

FAX：079-552-5764

E-mail：gakuji_div@city.sasayama.hyogo.jp