



<はじめに>

NPO法人 風和は、地域福祉の向上推進を目的とする非営利活動法人です。

地域には、いろいろな人たちが暮らしています。その地域で子どもからお年寄りまでだれもがいきいきできて気軽に集える居場所として 2002年 11月に風和がオープンしました。2003年にNPO法人の認証を受け、同年 4月より介護保険の通所介護事業所としての指定を受けて活動しております。

だれもが「自分を表現すること」で豊かにくらし、「表現」を通してコミュニケーションが広がっていく、そんな風和をめざします。どうぞよろしくお願いいたします。



<事業内容>

フリースペース事業

子どもからお年寄りまで気軽に集える
コミュニケーションスペース

- サロン
- 子育てひろば
- ギャラリー
- コンサート
- ワークショップ
- 福祉座談会
- 風和通信発行 など…

介護保険事業（デイサービス）

<事業所番号 2871400384>

兵庫県指定通所介護事業所

兵庫県指定介護予防通所介護事業所

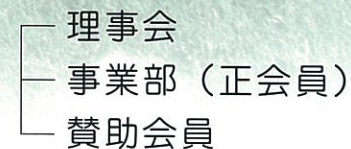
「風和のデイサービスは…？」

築50年の木造平屋住宅を改修した施設です。たたみの部屋、えんがわなど、どこかなつかしい雰囲気があります。「もうひとつの居間」としてのデイサービスをご利用下さい。お一人ひとりに応じた「個別ケア」を実践しています。スタッフは看護師、介護福祉士など「介護」「看護」のプロです。少人数のケアが「認知症」の予防、改善に効果があります。

【保険外事業】

- ・生きがいデイサービス事業（篠山市委託）
- ・夜間ケアサービス

<組織体制>



◎正会員とは…

総会での議決権があります。
一緒に活動して下さる方

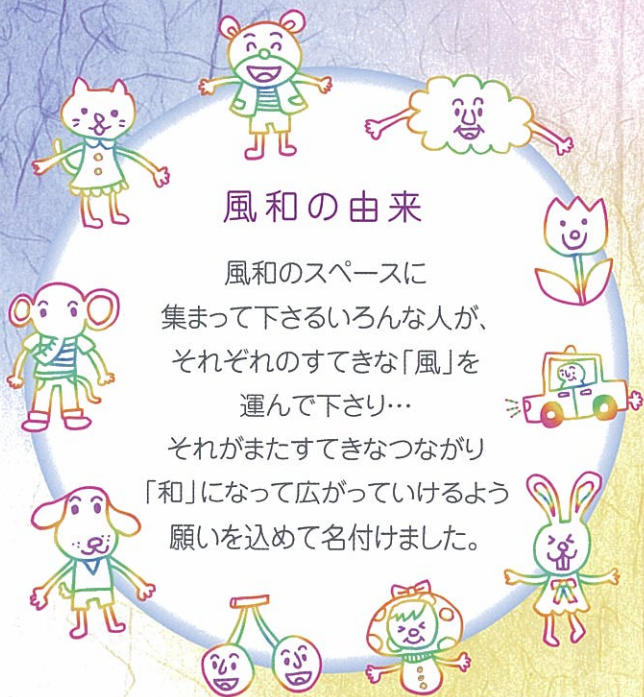
入会金	1,000円
年会費	3,000円

◎賛助会員とは…

風和の趣旨に賛同し、支援して下さる方

賛助会費・年会費	
個人一口	1,000円
団体一口	3,000円

会員の方には、風和通信を配布し
催し等にも会員割引にて参加頂けます。



風和の由来

風和のスペースに
集まって下さるいろんな人が、
それぞれのすてきな「風」を
運んで下さり…
それがまたすてきなつながり
「和」になって広がっていけるよう
願いを込めて名付けました。

いっしょに風和をつくって下さい

《賛助会費・寄付金等の振込み》

■ 郵便局 口座 14380-70801431
名義 NPO法人 風和



NPO法人 風和

～ふれあいの風 和になって～

ごあんない



NPO法人 風和

< 受付時間 >

月曜～金曜 午前9時～午後5時
(祝日、12/29～1/3、8/13～8/15を除く)

〒669-2414 兵庫県篠山市宮ノ前264

TEL FAX 079-556-2258