
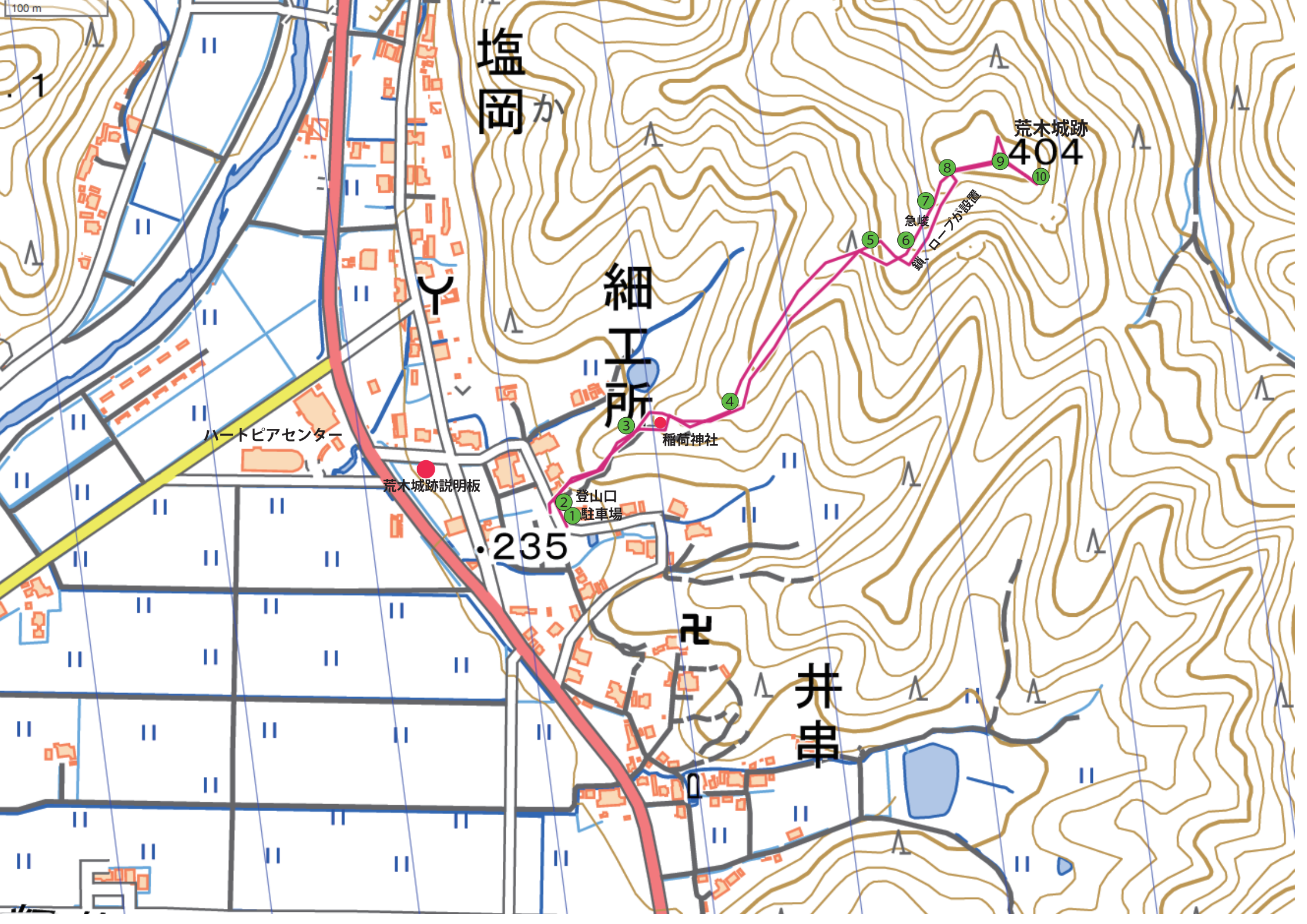


## 丹波篠山市登山マップ掲載コース状況調査報告書

報告者 加古勝己

	NO.16 荒木城跡
登山日時	令和 5年 8月 12日 (土) 10:01 ~ 10:32
ルート	荒木城跡駐車場 → 荒木城跡 → 荒木城跡駐車場
参加者	加古勝己
<p>以前はハートピアセンターの駐車場を利用していましたが、 新設された荒木城跡駐車場には12台駐車可能となり、アクセスが楽になっています。 登山口の下草は地元の方による整備なのか、入りやすくなっていました。 登山道においては、迷うこと無く途中に大きな案内板が設置されていますので安心して登ることができます。山頂付近に急登な箇所がふたつほどありますが、ロープが設置されています。 山頂は広く、西方向には高城山、東方向、北方向に部分的に木を伐採し展望を臨むことができます。</p>	
	

100 m



塩岡か

細工所

井串

荒木城跡  
404

ハートピアセンター

荒木城跡説明板

稲荷神社

登山口  
1 駐車場

235

急峻  
ロープが設置