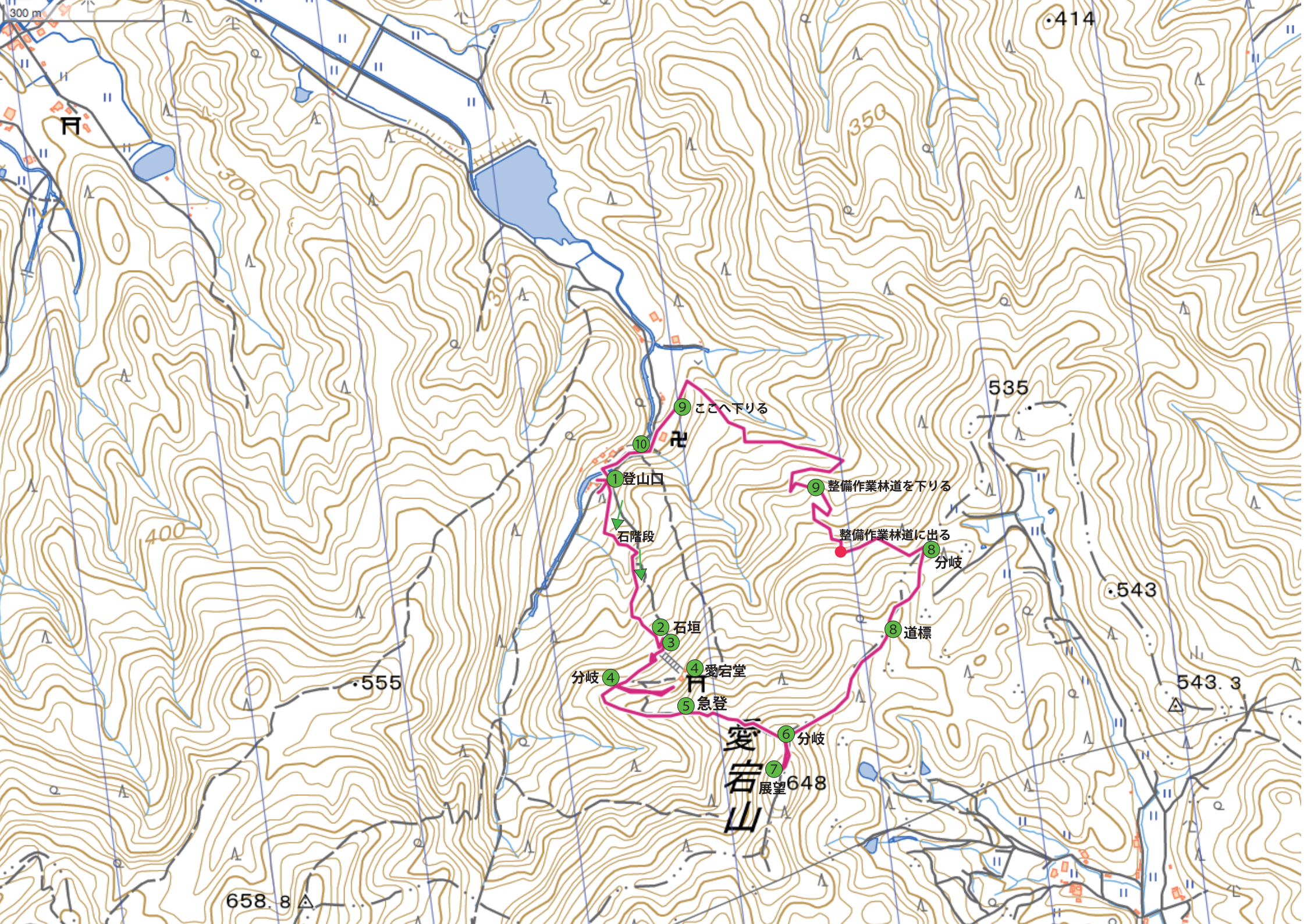


丹波篠山市登山マップ掲載コース状況調査報告書

報告者 加古勝己

	NO.24 愛宕山
登山日時	令和 6年 1月 11日 (木) 13:46 ~ 15:14
ルート	龍藏寺 → 愛宕堂 → 愛宕山 → ミツマタ群生地 → 龍藏寺前駐車場 → 龍藏寺
参加者	加古勝己
<p>愛宕山は龍藏寺に登山口があり愛宕堂を経由して山頂に向かう登山道となっています。龍藏寺から愛宕堂までの石段や、苔むした石垣、愛宕堂へ続く石階段(今は登ることはできません)など、古刹感溢れる登山道です。しかし愛宕堂分岐点から山頂への登山道は急斜面を直登というルートとなっていて、ロープが設置されていますが、なかなか険しい道です。山頂手前の分岐に「入山規制」の案内板が立っていますが、ここまで来てこの案内はどう？と感じます。登山口に立てるべきでは。</p> <p>愛宕山山頂は狭いのですが、展望は市内側に開けています。下山時は急斜面を避けて稲荷神社方向にルートを取り下山。整備林道と交わり、数箇所分岐がありますが、下方向に向かうと龍藏寺前にある駐車場脇に出ます。途中、母子方向に行く分岐案内がありました。</p>	
<p>龍藏寺の愛宕堂に向かうまでの道は本当に素晴らしいと感じました。</p> <p>登山道という紹介ではなく、中世から存在している遺構として大切な場所だと思います。</p>	





300 m

414

350

300

300

400

535

543

555

543.3

658.8

愛宕山

展望 648

円

円

円

⑨ ここへ下りる

⑩ 登山口

石階段

② 石垣

③

④ 分岐

④ 愛宕堂

⑤ 急登

⑥ 分岐

⑦

⑧ 道標

⑧ 分岐

⑨ 整備作業林道を下りる

整備作業林道に入る

⑩