
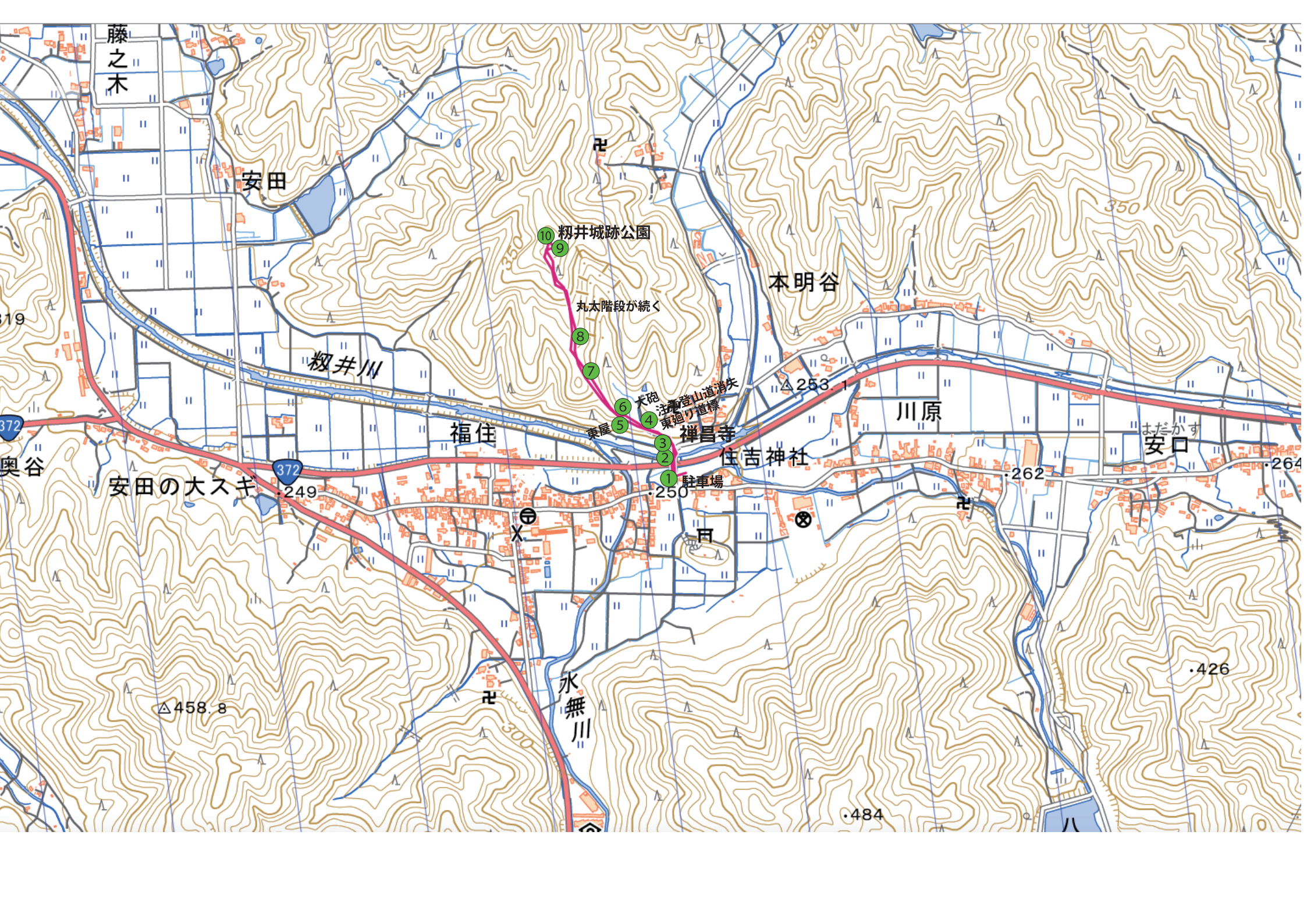


丹波篠山市登山マップ掲載コース状況調査報告書

報告者 加古勝己

	NO.17 糺井城跡
登山日時	令和 5年 8月 12日 (土) 9:13 ~ 9:41
ルート	福住上駐車場 → 糺井城跡 → 福住上駐車場
参加者	加古勝己
<p>福住上交差点に駐車スペースがあり、横断歩道を渡って禅昌禅寺の脇に登山口があります。糺井城跡公園と案内がありますので、遊歩道的な登山道となっています。特に整備をしているという感じはなく、すこし鬱蒼とした感じになっています。登山道は丸太階段が作ってありますので安心して登ることができます。山頂は麓の東雲高校が見える方向に展望がありますが山頂はすこし荒れています。</p>	
<p>糺井城跡は公園という位置づけかと思われます。 登山というよりは遊歩道としての整備が必要で、山頂は木々が茂りだしています。</p>	
	



藤之木

安田

10 萩井城跡公園

丸太階段が続く

8

7

6

5

4

3

2

1

大砲

注通登山道消失

東廻り道標

禅昌寺

住吉神社

駐車場

本明谷

萩井川

福住

川原

まだかす

安口

奥谷

安田の大スギ

水無川

△458.8

△300

△253.1

△250

△262

△426

△484

350

319

372

372

372

八