



## ★ ★ ★ 催し ★ ★ ★

### 新種の恐竜化石の特別展示 太古の生きもの館 ☎556-7666/ 社会教育・文化財課 ☎552-5792

篠山層群で発見された新属新種の角竜類「ササヤマグノームス・サエグサイ」の化石を展示しています。

日 3月9日(日)まで  
※月曜日は休館日(祝日の場合は翌日)。

場 太古の生きもの館(丹波並木道中央公園内)

内 化石(実物)・パネル展示



### 第2回 ユニバーサルツーリズム研修会 丹波篠山市ユニバーサルツーリズム推進協議会 (商工観光課) ☎552-6907

日 2月7日(金) 13:30～ 場 丹波篠山市民センター  
講 三代達也さん(車いすトラベラー)  
※詳しくは市ホームページをご覧ください。

### 農業振興大会 農都政策課 ☎552-1114

土づくりに関する講演や、令和6年産の水稻および黒大豆の作柄の報告、農産物品評会の表彰を行います。

日 2月9日(日) 13:30～  
場 四季の森生涯学習センター

### 第2回 男女共同参画研修会 男女共同参画センター「フィフティ」 ☎552-1511

職場での男女共同参画・女性活躍を推進するために、企業と働く人に求められることについて考えます。

日 2月12日(水) 14:00～15:30  
場 丹波篠山市民センター

テーマ 女性が活躍できる職場づくり  
講 瀧井智美さん(株式会社ICB代表取締役)  
■託児あり(2月5日(水)までに要予約)

### 多文化交流サロン 地域振興課 ☎552-5112

仕事や生活などの相談や、交流、友達づくりの場として、気軽にお越しください。お近くの外国人の方などもお誘いいただき、みんなで楽しみましょう。

日 3月9日(日) 13:00～15:00

場 四季の森生涯学習センター

内 自転車運転についての話、くじびき大会など

## 募集

### 丹波篠山市財政持続的発展計画推進委員会委員 財政課 ☎552-5114

任期 4月1日から3年間

対 市内在住・在勤・在学の18歳以上の方

定 2人程度 報酬 4,000円/日

期 2月21日(金)【必着】

申 上記に備え付けの申込書(市ホームページ掲載)と、小論文「丹波篠山市の財政健全化に向けて重要と思われることについて」(800字程度、任意の様式)を上記へ提出

### 市営・県営住宅入居者 地域計画課 ☎552-1118

入居可能時期は4月です。申込者多数の場合は抽選になります。

募集団地 ①市山団地(市山) 3LDK・2戸  
※うち1戸は子育て世帯枠。

②篠山糯ヶ坪住宅(糯ヶ坪) 2DK・1戸

家賃 ①2万2,000円～4万3,200円  
②2万1,200円～4万8,900円

期 2月10日(月)～14日(金)

申 上記および各支所に備え付けの申込書、公開抽選会参加者届出書を上記へ提出 ※郵送は不可。

■随時募集中の団地もあります(先着順)。詳細は上記へお問い合わせください。

### 丹波篠山市看護師等修学資金貸与 申請者 長寿福祉課 ☎552-5346

市では、地域医療の向上や、定住促進を目的として、看護師などの修学資金貸与制度を設けています。

対 次の全てを満たす方

①保健師助産師看護師法、理学療法士及び作業療法士法、言語聴覚士法に規定する学校または養成所に在学または入学見込みの方

②本人またはその1親等の直系親族などが市内に在住している方

③卒業後、1年以内に市内に居住し、看護師などとして市内の医療機関(24時間医療体制を実施している市内の有床病院)または介護保険施設(デイサービスセンター等介護保険サービス事業所含む)、障害福祉サービス事業所に勤務する意思を有する方

貸与額 5万円/月(60万円/年) ※無利息。

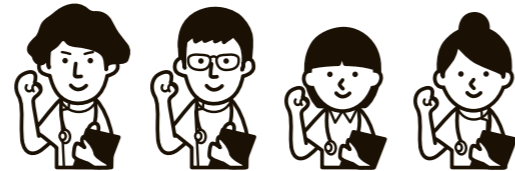
貸与期間 養成施設を卒業する月までの期間

※休学・留年・停学期間は休止。

期 3月3日(月)～21日(金)【必着】

申 申請書、住民票(市外在住の場合、その1親等の直系親族の住民票)、戸籍抄本、在学証明書または合格証明書、連帯保証人の所得を証明するもの、修学資金貸与確認表を上記へ郵送または直接提出

※募集要項および申請書などは上記窓口、または市ホームページからダウンロードください。



### 中川智子さんによる「ちょっと相談」参加者 男女共同参画センター「フィフティ」 ☎552-1511

子育てや家族のことなど、気軽にお話しませんか。

日 2月19日(水)・28日(金)、3月14日(金)・19日(水)

時間 ①13:00～13:50 ②14:30～15:20 場 上記

定 各回1人(グループは3人) 申 上記へ電話

### 第5・6回 麒麟の森づくり事業 参加者 森づくり課 ☎552-1117

日 第5回=2月2日(日)、第6回=2月23日(日)

時間 9:00～12:00 場 県有環境林(西八上)

内 第5回=竹林整備と竹の利用方法について  
第6回=これまでの研修の振り返り

定 各回10人程度

期 第5回=定員に達するまで、第6回=2月13日(木)

申 上記へ電話、または市ホームページから  
※集合場所など、詳細は別途案内します。

### アライグマ・ヌートリア 捕獲従事者講習会(新規) 参加者 森づくり課 ☎552-1117

日 2月27日(木) 19:00～

場 四季の森生涯学習センター

持ち物 筆記用具 期 2月13日(木) 申 上記へ電話

※申込者多数の場合、人数を制限することがあります。

### 令和7年度「篠山まるごと丼」新規参加店 商工観光課 ☎552-6907

対 市内の飲食店

¥ 1万5,550円  
(パンフレット、ホームページ掲載料、ハンコ代)  
※新たに加入する場合のみ。

期 3月18日(火) 申 上記へ電話

### 篠山まるごと丼・ドン! ひろめ隊募集中!

丹波篠山ご当地グルメ推進委員会のメンバーとともに、篠山まるごと丼のおいしさと市の魅力を広めませんか?興味のある方は上記へご連絡ください。



広告

地域包括ケアシステムを紀洋会のネットワークで  
医療と介護で地域のみなさまをサポートいたします

市内全域をカバーしています

事業所

岡本病院  
15診療科・透析センター

紀洋会 ホームページ  
岡本病院 インスタグラム  
介護事業所 インスタグラム  
各事業所のInstagram もぜひご覧ください

介護老人保健施設  
咲楽荘  
入所・通所リハ・ショート・訪問リハ  
短時間リハビリ専科  
(午前中・送迎付)

- ・介護医療院・訪問看護
- ・看護小規模多機能
- ・小規模多機能・グループホーム
- ・通所介護・居宅介護・介護付き有料老人ホーム

各施設予約受付中 見学随時  
お気軽にお問合せください

ご相談は… 医療 079-594-1616 介護 079-590-2121

広告

早めのライト点灯  
光る反射材で  
身を守ろう!

已を守ろう!

今年も安全な丹波篠山市でありますように

Mランド丹波ささ山校(篠山自動車教習所) ☎079-552-0815  
info@sasayama-ds.com

日=とき、場=ところ、内=内容、講=講師、対=対象、定=定員、¥=参加費、期=申込期限・期間、申=申し込み方法、問=問い合わせ、HP=ホームページ

特集  
街かどリポート  
情報ピックアップ  
タウントップ  
HOTトピック  
市営レジャー  
インフォメーション  
おでかけ・相談  
はぐみ  
栄光輝く  
まちの話

## 健康・福祉

### 令和6年10月制度改正に伴う 児童手当の申請忘れはありませんか 社会福祉課☎552-7101

- 対 次のいずれかに該当する方
- ①所得上限限度額超過により、令和6年9月末時点で児童手当および特例給付の支給対象外(未申請者含む)の方で、現在高校生年代以下の子どもを養育している方
  - ②中学生以下の子どもを養育しておらず、高校生年代の子どものみ養育している方
  - ③高校生年代以下の子どもと、その兄弟など(18歳年度末を経過した後、22歳年度末まで)を合わせて3人以上養育している方
- ※③について、兄弟などが別居・就職している場合にも対象となる場合があります。
- 期 3月31日(月)【必着】  
※期限を過ぎると、令和6年10月にさかのぼって認定・支給ができません。
- 申 上記・各支所に備え付けの申込書(市ホームページ掲載)を上記へ提出、または郵送

### 巡回健診(未受診者健診)のお知らせ 健康課☎594-1117

今年度の健診受診はお済みですか？まだ受けていない方を対象に、巡回による健診(未受診者健診)を実施します。年齢や加入している医療保険に関わらず受診いただける健診です。ぜひ、ご利用ください。

期 各日3週間前 申 上記へ電話

健診日	会場	受付時間	内容
3日(月)	ハートピアセンター	9:00 ～11:00	特定(基本)健診、肺がん検診、胃がん検診、胃がんリスク検診、大腸がん検診、肝炎ウイルス検診、前立腺がん検診
4日(火)	西紀老人福祉センター		
5日(水)	今田まちづくりセンター		
6日(木)	丹波篠山市民センター	9:00 ～11:30	
7日(金)	丹南健康福祉センター		
10日(月)	城東公民館	9:00 ～11:00	

※7日(金)の健診は、骨粗しょう症検診も実施します。

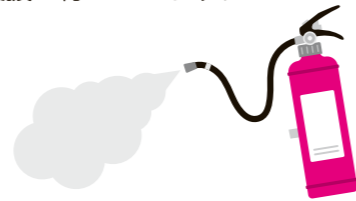
### がん検診無料クーポン券の有効期限は 3月31日(月)までです！

対象の方には4月にクーポン券を送付しています。3月31日(月)までの受診分が無料となるこの機会を逃さずに受診してください。

## 消防

### 古くなった消火器について 消防本部予防課☎594-1118/市民安全課☎552-5117

- ◎消火器にも寿命があります
- 製造年から10年以上経過した消火器は、いざというときに使えなかったり、事故につながったりする恐れがあるため、交換をお勧めします。
- 古い消火器を廃棄する場合、一般ごみとして清掃センターへは出せません。下記の特定窓口(有料)へお問い合わせください。
- ①オカダ電工(般若寺189)☎552-5243
  - ②渋谷商店(東岡屋416)☎552-0013
  - ③田村産業株式会社(北140-4)☎594-2500
  - ④藤本電気防災(小坂145)☎593-0865
- ホームセンターなどでは新しい消火器を購入すれば、古い消火器を引き取ってもらえる場合もあります。また、市民安全課では、自治会単位による消火器回収・更新の支援も行っています。



### AEDケースに三角巾および使い方のリーフレットを配備

消防本部救急課☎594-1118/健康課☎594-1117

市内公共施設に設置しているAEDに、倒れている方のプライバシーを守り、ためらわずにAEDが使えるよう、三角巾および使い方のリーフレットを配備しました。三角巾は、傷病者のプライバシー保護のほか、応急手当てにも活用できるため、止血や固定などに必要に応じて使用できます。



うちの子「結婚」しないのかしら？  
独身のお子様の結婚相談承ります

お子様の結婚に関するお悩み、プロの仲人がお答えします。

まずはお気軽に仲人にご相談下さい

☎078-414-8765

結婚相談所 ムスベル

### 各支所でのマイナンバーカード関係業務を 停止します 市民課☎552-5242

システム更新のため、次の期間、各支所での交付申請以外のマイナンバーカード関係業務を停止します。

期間中にマイナンバーカード関係で交付申請以外のお手続きを予定されている方は、市役所本庁舎市民課をご利用ください。

日 1月29日(水)～2月7日(金)

### 「社会を明るくする運動」 作文・エッセイコンテストの表彰 長寿福祉課☎552-5346

- 小・中・高校生を対象に、「社会を明るくする運動」への理解を深めるため行われた作文・エッセイコンテストで、5人が入賞されました(敬称略)。市ホームページで、入賞者の作品を掲載しています。
- 県更生保護女性連盟会長賞・市推進委員会会長賞  
「私ができる社会を明るくする運動」  
山本瑛乃(篠山鳳鳴高校1年)
- 県推進委員会佳作・市推進委員会会長賞  
「犯罪・非行を減らすために」  
川上あかり(篠山鳳鳴高校1年)
- 県推進委員会佳作・市推進委員会会長賞  
「社会を明るくする運動」  
岡澤すばる(篠山鳳鳴高校1年)
- 市推進委員会会長賞  
「親しき仲にも礼儀あり」  
坂部裕太(西紀南小学校6年)
- 市推進委員会会長賞  
「寄り添うこと」  
藤原天優(今田中学校2年)



### 消防団の活動服が新しくなりました！ 市民安全課☎552-5117

丹波篠山市消防団では、消防団員の活動服を更新し、今年の消防出初式から着用しています。

新しい活動服は、以前に比べて動きやすく機能性に優れているほか、オレンジ色の配色が増え、背中部分の文字に反射素材を使うなど、夜でも見やすくなっています。



日=とき、場=ところ、内=内容、講=講師、対=対象、定=定員、¥=参加費、期=申込期限・期間、申=申し込み方法、問=問い合わせ、HP=ホームページ

## 募集

### うまいもんお城横丁 出店者・出演者 商工観光課(丹波篠山国際博担当)☎558-8891

★丹波篠山国際博うまいもんお城横丁  
日 4月1日(火)～5月6日(火・祝)  
※4月14日(月)・21日(月)・28日(月)除く。  
時間 11:00～21:00 場 篠山城南広場

- ①飲食、物販出店者
- 対 飲食業許可を有する飲食業を営む事業者  
※丹波篠山産の食材を用いること。
- ¥ 平日=5,000円、土日祝日=1万円  
※電気・水道代は別途。
- ②ステージ出演者  
日 4月12日(土)・19日(土)・26日(土)
- 対 市内で活動する市民団体
- 申 ①、②ともに右記二次元コードから



## 補助金

### 令和7年度 丹波篠山市市民活動助成金 丹波篠山市民プラザ☎552-0001

団体が行う活動における講師などへの報償費、旅費、消耗品や印刷費、備品購入費などを補助します。  
※議会での予算議決が必要な事業です。

対 原則、丹波篠山市民プラザに会員登録しているテーマ型組織で、次の全てを満たす団体

- ①3人以上で構成され、構成員の半数以上が市内に在住・在勤・在学・活動する団体
- ②公益性を有する活動を行っている非営利団体
- ③令和7年度に事業を実施する団体

補助額 上限10万円 期 2月20日(木) ※要事前連絡。  
申 上記に備え付けの申込書(市ホームページ掲載)を提出

## お知らせ

### 確定申告書の提出先変更について 税務課☎552-5306

ご自身で作成された確定申告書の提出先が、昨年度から変更されています。変更に伴って市役所、各支所、市・県民税申告会場での確定申告書提出のみの受け取りを終了しましたのでご注意ください。

提出先 〒661-8523 尼崎市若王寺3丁目11番46号  
大阪国税局 業務センター阪神分室

提出方法 大阪国税局へ郵送(上記送付先参照)、または確定申告会場へ持ち込み

※3月に市内各地で開催予定の市・県民税申告会場では、作成済みの確定申告書はお預かりできません。

暮らしの情報版

ごみのこと

・清掃センターへの休日のごみの持ち込み

清掃センター ☎596-0844

☎ 2月24日(月・祝)  
9:00～11:45、13:00～16:00

・粗大ごみの戸別収集(第2水曜日)

市民衛生課 ☎552-6253

収集日 2月12日(水) 手数料 1,100円

※2月10日(月) 17時までに市民衛生課、各支所まで申し込み。

※市公式LINEからでも申し込みができます。

LINEアプリで市公式LINEアカウントを友だちに追加し、メニュー欄で「ごみ」→「粗大ごみ収集申込」と順にタップしてください。

・資源ごみの拠点回収(第2水曜日)

市民衛生課 ☎552-6253

☎ 2月12日(水) 7:00～10:00

☎ 市役所第2庁舎前、各支所前、清掃センター(8:30～10:00)

※雑がみも回収します。

証明書の発行など

市民課 ☎552-5242

・日曜窓口(毎月最終日曜日)

☎ 2月23日(日) 8:30～12:00

・時間外延長窓口

☎ 毎週火曜日(開庁日のみ) 17:15～19:00

今月の納税

税務課 ☎552-6927

2月は、固定資産税(4期)、国民健康保険税(8期)を納める月です。

納期限は**2月28日(金)**です。  
納期内納付にご協力ください。

市税などの納付には、便利な口座振替やコンビニ払い・スマートフォンのアプリ決済をご利用ください。

人のうき	人口	39,095人	(-28人)
	女	20,304人	(-15人)
	男	18,791人	(-13人)
	世帯数	17,837世帯	(-9世帯)

令和6年12月末現在(前月比)

みんなのひろば

掲載を希望する方は、秘書広報課 ☎552-6160までお問い合わせください

市内団体や市民の皆さんに情報発信の場を提供し、情報交換を図るためのコーナーです。このひろばを利用して、市民の皆さんの交流が深まると嬉しいです。

開催

サタディミュージックカフェ

1部=アカペラグループ「アルバトロス」のコンサート、2部=[丹波篠山相撲甚句健康教室]の相撲甚句

☎ 2月1日(土)

時間 1部=10:30～11:30

2部=14:30～15:30

☎ 丹波篠山市市民センター

¥ ワンドリンク400円

☎ 丹波篠山市市民プラザ ☎552-0001

市民プラザギャラリーイベント&ポスターセッション

プラザ登録団体のギャラリー展示イベントを開催します。

☎ 2月14日(金)～22日(土)

★ポスターセッション=

22日(土) 13:30～16:00

☎ 丹波篠山市市民センター

☎ 丹波篠山市市民プラザ ☎552-0001

丹波篠山文化顕彰会 2月例会

社寺彫刻入門 一澤田八幡神社の中井権次一統の彫刻を中心に

☎ 2月15日(土) 10:00～12:00

☎ 玉水会館(現地見学あり) ¥ 500円

☎ 山内順子さん

(丹波市文化財保護審議会副会長)

☎ 丹波篠山文化顕彰会

☎ 080-5706-2570 (今井)

はちみつマコモせっけん作り

お肌に優しいせっけん作り。汚れてもよい服装で、エプロンを持参ください。

☎ 2月22日(土) 13:30～15:30

☎ 丹波篠山市市民センター

定 10人

¥ 2,000円 期 2月15日(土)

☎ ゆるりら里

☎ yokozeiki@sannet.ne.jp

第49回 篠山少年少女合唱団リサイタル

元気いっぱい歌います。ぜひ、お越しください。

☎ 2月23日(日) 13:30開場、14:00開演

☎ 田園交響ホール

☎ 篠山少年少女合唱団

☎ sasayama.little.singers@gmail.com

大人のためのおはなし会

年に一度の催し。「負けきらい稲荷」「死神の名付け親」などを語ります。

☎ 2月23日(日) 14:00～

☎ 中央図書館 定 35人

※内容が変更になる場合があります。

☎ 篠山ストーリーテリングの会

☎ 552-0019 (小山)

消費生活センターからのお知らせ

消費生活センター ☎552-1186

「還付金がある」

「ATMで手続きができる」は詐欺!

還付金詐欺は、行政機関の職員を名乗り、「医療費の払い戻しがある」や「保険料の過払い金の還付がある」、「一部未払いの年金がある」などと言って、お金を受け取れるという内容の電話をかけてくる手口です。「すぐに手続きしないと受け取れない」と焦らせた上で、すぐに携帯電話を持って近くのATMに向かわせて振り込みをさせようとしています。

トラブルを防ぐ対処法

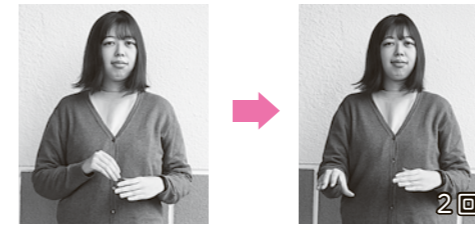
- ・「お金が返ってくる」などと言われたら、電話を切る
- ・公的機関の名前を出されても信用せず、役所の担当部署に確認する
- ・常に留守番電話機能を設定する
- ・迷惑電話防止機器を利用する

還付金詐欺に関する電話があった場合、すぐに警察や消費生活センターに相談してください。

「丹波篠山みんなの手話コーナー」

社会福祉課 ☎552-7102

「節分」の手話を覚えましょう!



豆の入った升を左手で持ち、右手で豆をまくしぐさを2回する

「丹波篠山みんなの手話」(市ホームページ)でいろいろな手話表現を配信中!



ウワミズザクラの花

ふるさとの貴重な動植物 ウワミズザクラ(バラ科)

一見するとサクラには見えませんが、房状はサクラの花の集まりです。また、木の肌を見るとサクラの仲間だと分かります。花見のサクラより少し遅れて、里山の麓や沢沿いで見かけます。その昔、占いで政治が行われていた頃、鹿の肩甲骨を焼いて占っていました。燃やす木はウワミズザクラで、古名ハハカ(波々迦)の木といい、市内東部に残る波々伯部の名はこの木を朝廷に納めていた集団に由来すると言われています。

兵庫県生物学会、篠山自然の会、樋口清一さんの協力