

赤ちゃん広場

あつまれ～あかちゃん!心理学に学ぶ育て方のコツ
パパの役割、ママの役割をみんなで見つけよう

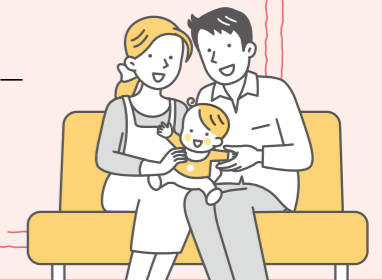
第1回 6♥14(土)
テーマ「赤ちゃん心理学」

第2回 6♥28(土)
テーマ「赤ちゃんの発達」

★共通事項★

- 時 13:30～15:00
- 場 四季の森生涯学習センター
- 内 2回に渡って赤ちゃんの心と体について学び、親としての役割を考えます
- 講 竹田伸子さん
(大阪彩都心理センター/臨床心理士・公認心理師)
- 対 生後2カ月～6カ月の子どもと保護者、妊娠中の方とパートナー
- 定 15組(先着順)
- 持 筆記用具・バスタオル
- 期 6月12日(木)

2回受講可能な方を優先しますが、1回でも受講可能です!



申 たなん子育てふれあいセンター ☎594-1040

わが家のアイドルを紹介します

わが家のアイドル
募集中です!
申し込みはこちらから



かじわらさつき
梶原彩月ちゃん
5カ月(宇土)



ニコニコ笑顔のさ
っちゃんにみんな癒
やされてるよ。これ
からもスクスク成長
してね!

たなかゆいと
田中佑弦ちゃん
1歳(味岡奥)



新茶の季節です♪
緑茶のPRなら僕に
まかせて(笑)とペッ
トボトルを握って
ニコリ笑顔(*^^*)

IDOL in my family

プティプリ情報

毎月第4火曜日
開催中!

6/24(火) たまぴよヨガ

出産・子育てに必要な
体力づくりをしましょう。

- 場 プティプリ
- 講 別納真紀さん(ママのわ yoga 主宰)
- 対 妊娠16週～産後6カ月程度の方
- 定 5人程度(妊娠中の方優先)
- ¥ 500円/回
- 申 ①名前②現在の状況(妊娠〇カ月、通っている病院など)③子ども連れの場合は子どもの生年月日④ヨガマットの有無⑤電話番号を明記の上メール(petit-prix@satomon.jp)または電話(9:30～15:00のみ)
- 問 プティプリ ☎550-9036

注目イベント

6/12(木) つくしんぼ
広場

- 時 11:00～11:30
- 場 丹南児童館
- 内 人形劇、マジックなど
- 講 中野母親クラブ
- 対 0歳～就学前の子どもと保護者
- 定 20組
- 申 問 丹南児童館 ☎594-1003



6/19(木) つくって
あそぼう

- 時 11:00～11:30
- 場 丹南児童館
- 内 サーキットあそびをしよう!
- 講 高橋京子さん(市教育研究所)
- 対 0歳～就学前の子どもと保護者(歩ける子ども対象)
- 定 15人
- 申 丹南児童館に備え付けの申込書を提出
- 問 丹南児童館 ☎594-1003



他にも楽しいイベントが もりだくさん!

6月

健康カレンダー

- 5日(木) ★2歳児歯科健診(R4年12月生まれ)
- 9日(月) ★乳児健康相談(R6年8月生まれ)
- 11日(水) 離乳食教室 要予約:594-1117
- 12日(木) ★1歳7カ月児健診(R5年10月生まれ)
- 18日(水) 子育て相談日 要予約:594-1117
- 19日(木) ★3歳児健診(R3年12月生まれ)
- 21日(土) ★パパママ教室(R7年10・11月出産予定)
- 26日(木) ★4カ月児健診(R7年2月生まれ)

詳しくは
子育てカレンダーから



子育てに
関する情報を
掲載して
います

ぼくとわたしの作品らんど

絵画
「ハートの木」



今田小3年生
こうやましおり
神山菜さん



ピンク色の上に赤色を足したところをくふうしました。いつものまにかハートの木になっていてうれしかったです。

絵画
「好きな物に続く
ぼくの道」



今田小5年生
おおがみしょうのすけ
大上昇之介さん



サッカーボールが丸く見えるようにかくのがむずかしかったです。色にこだわってかきました。特に黄色がお気に入りです。

貼り絵
「なのはな」



篠山養護学校
小学部3年生
たなかよしゆき
田中芳幸さん



黄色とオレンジ色の紙をちぎったり、丸めたりして明るい色のなのはなを作るのをがんばりました。

貼り絵
「たんぽぽとわたげ」



篠山養護学校
小学部6年生
たなかたいし
田中大志さん



わたげの大きさに合わせて紙をちぎると、線の上をまっすぐきれいに切ることをがんばりました。