

山名	No10 (登山マップ掲載番号) 御嶽
調査日時	平成29年11月28日(火) 11:07~14:47
調査ルート	栗柄>愛染窟>御嶽 No9とNo10は連続

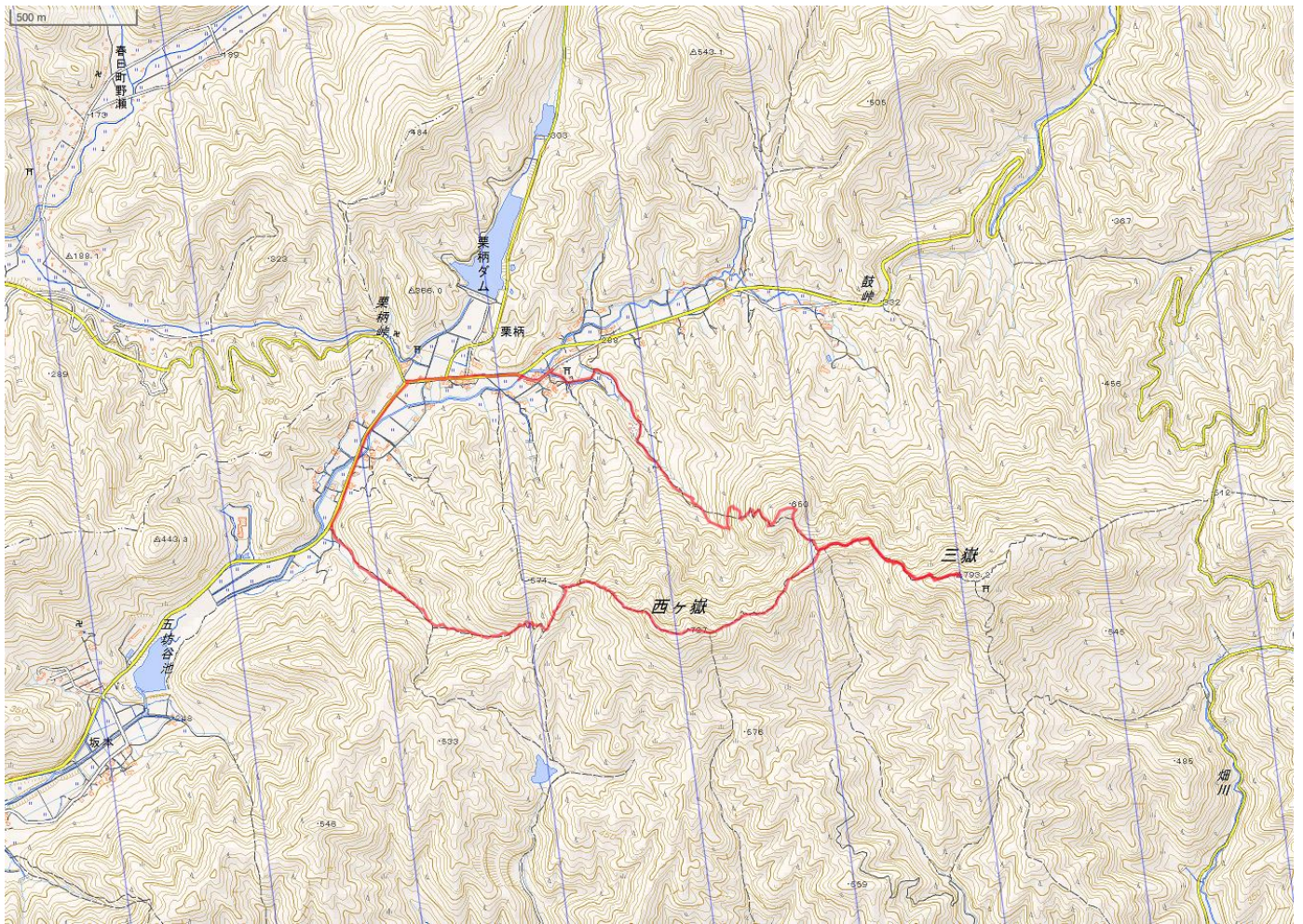
【見どころ・おすすめ時期など】

- 多紀連山を形成する山々の主峰です。
- 修験道の道らしく霊験あらたかな道が続きます。
- 鎖場や豪快な勾配があり、西の覗など多紀アルプスと言われるだけあって充実した登山を楽しめます。

【注意ポイント】

- 鎖場や勾配があり、登山に注意が必要です。
- 栗柄から愛染窟までの道が荒れてはいますが、支障なく歩くことはできます。

【御嶽ルート図】



【御嶽各部写真】

①登山道周辺



- 栗柄奥です。
- 道路から道標があります。
- 周辺には栗柄奥のバス停があります。

②登山口



- 栗柄奥の登山口です。
- ここまでは簡易舗装されています。

③橋



- 橋が崩れています。ご注意ください。
- そこまでは、大きな支障はありません。

④ 標識



- 道標の隣に愛染窟の説明看板があります。

⑤ 愛染窟



- 愛染窟です。

⑥ 鎖場



- 鎖場です。
- なかなかの急斜面です。ご注意ください。
- 鎖はかなりしっかり設置されています。

⑦西の覗



- 西の覗です。
- 山並みが続く景色が見えます。

⑧分岐点



- 古い道標があります。
- 御嶽と西ヶ嶽への道の分岐点です。

⑨登山道



- 北側を遠くまで見渡せます。

⑩山頂



• 御嶽山頂です。