

山名	No12（登山マップ掲載番号） 笹見四十八滝・峠山
調査日時	平成31年1月27日（月） 9:00~15:00
調査ルート	登山口>笹見四十八滝>635P>峠山>峠谷（林道）>上笹見下山口

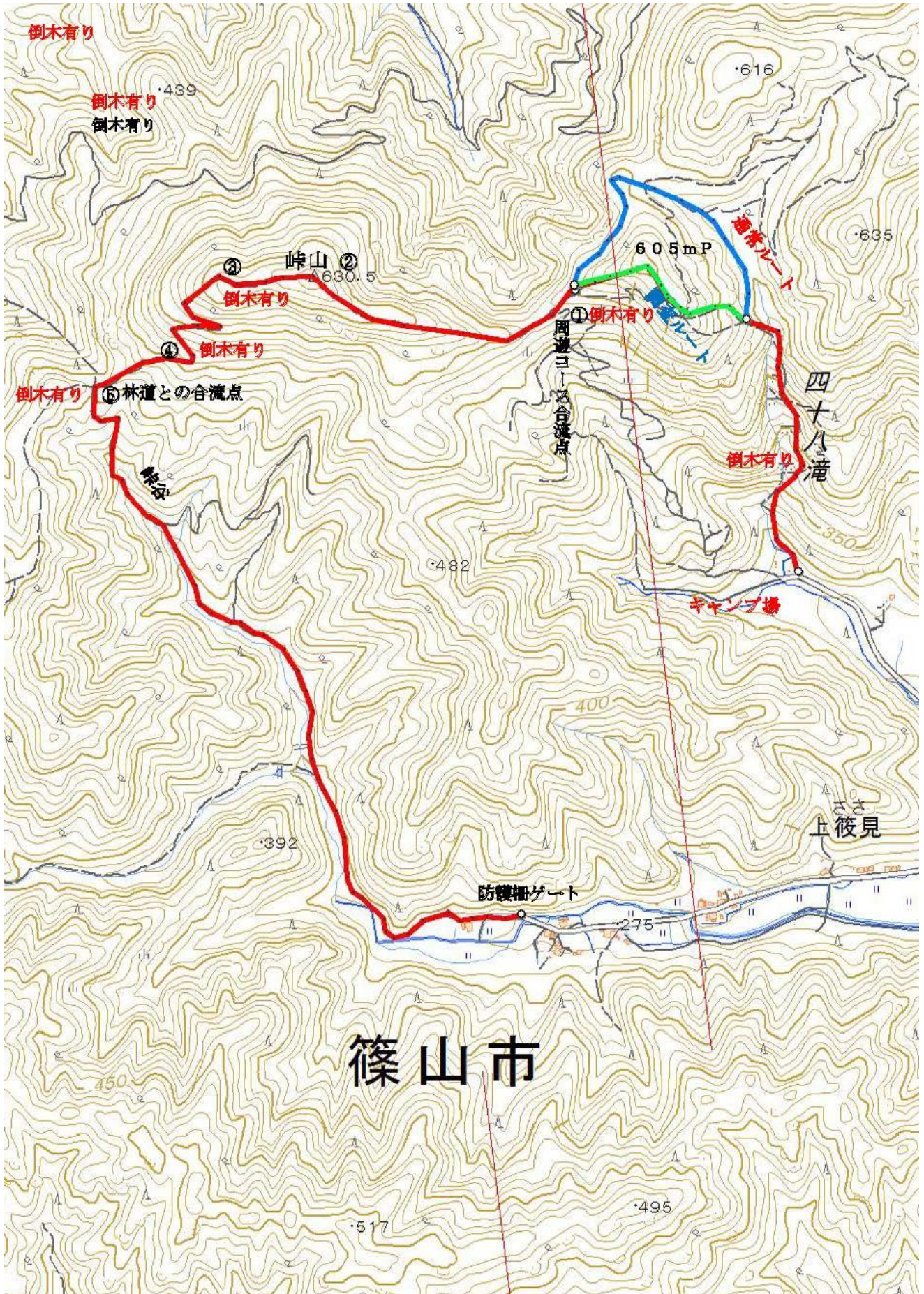
【見どころ・おすすめ時期など】

- 岩場群から笹見集落方面の雪景色と八ヶ尾岳山が楽しめました。
- 標高500m付近平坦な積雪30cmの雑木林の中の樹氷を楽しむことができました。

【注意ポイント】

- 弁天滝から岩場群の間で倒木が数か所。登山には支障はありません。
- 峠谷頂上から峠谷の間で倒木あります。
- 峠谷から上笹見登山口までの林道は雨水で土砂が流され自動車では通行できない箇所が何か所かありますが、登山道としては支障ありません。

【笹見四十八滝・峠山ルート図】



【笹見四十八滝・峠山各部写真】

①



605P を下り平坦な雑木林の周回コースで倒木あり、通行可

②



峠山案内標識が老朽化して不鮮明

③



・峠谷～峠谷間での倒木
杉谷の倒木が山道を塞いでいる。
迂回すれば通行可

④



- 峠谷～峠谷間での倒木
雑木の倒木が山道を塞いでいる。
迂回すれば通行可。

⑤



- 上笹見登山口で林道から峠谷
登山道への分岐点
- 倒木ありだが通行可