

山名	No13（登山マップ掲載番号） ハケ尾山
調査日時	平成29年11月15日（水） 14：45～16：00
調査ルート	つまご坂登山口>ハケ尾山>つまご坂登山口

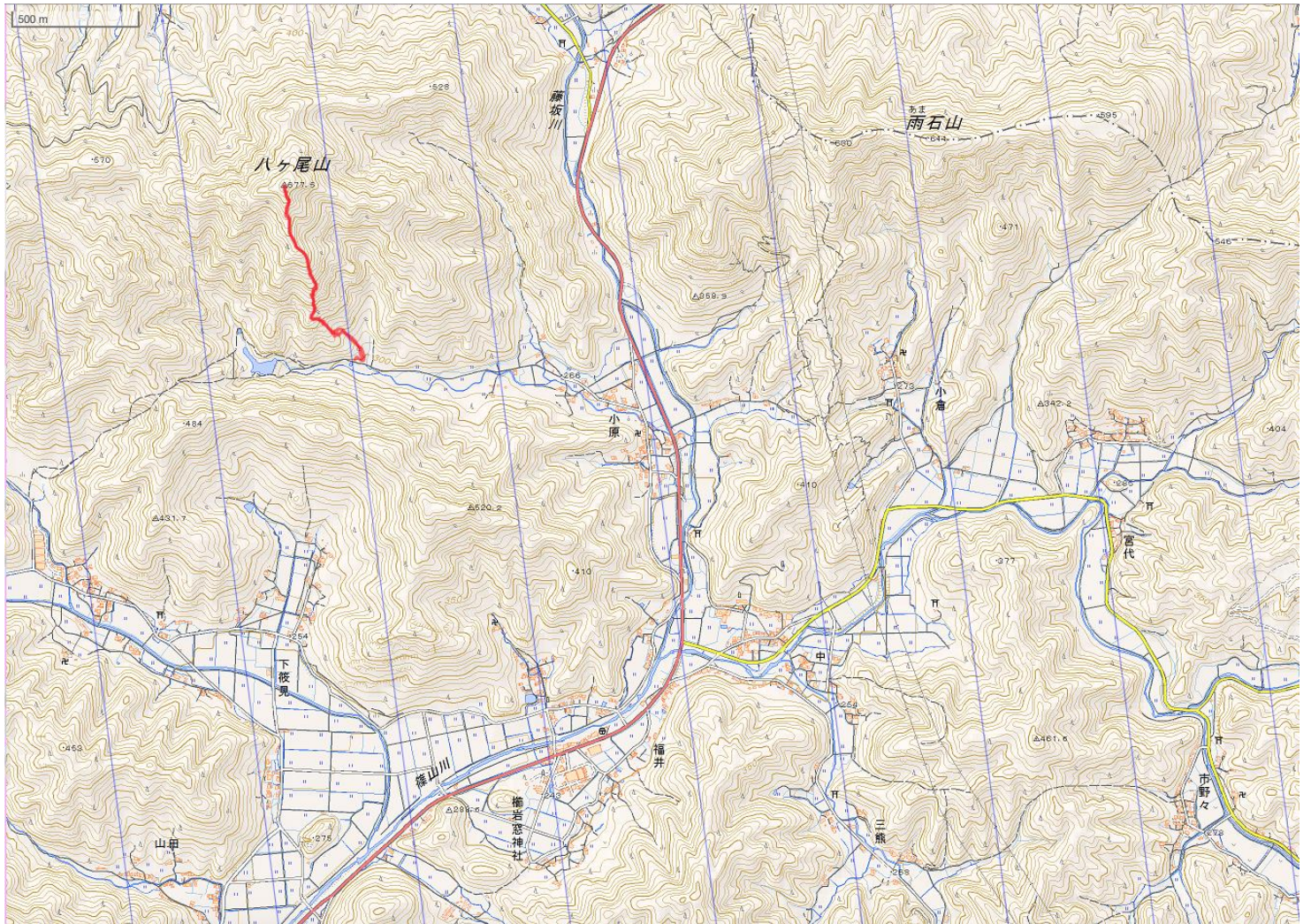
【見どころ・おすすめ時期など】

- ・登山道はしっかり整備されていて、道標のリボンとテープを見逃さずに歩けば危険箇所もありませんので問題なく山頂までたどり着くことができます。
- ・678mと低山ですが360°展望できるところが魅力です。いつも期待を裏切らない景色を見せてくれます。

【注意ポイント】


- ・篠山市小原にあるつまご坂登山口から登ります。
- ・落ち葉の多い時期、雨上がりなどは滑りやすく注意が必要です。
- ・マツタケのシーズンは入山禁止となります。
- ・倒木がところどころあります。ご注意ください。

【八ヶ尾山ルート図】




【八ヶ尾山各部写真】

①登山口周辺

	<ul style="list-style-type: none">• つまご坂登山口から歩き出します。• 落ち葉の多い時期、雨上がりは滑りやすく、注意が必要です。• 急峻です。ご注意ください。
---	---



②登山道

	<ul style="list-style-type: none">• 急登坂で進みますが、所々で平地部分があります。• 中間部には猛虎岩があります。
--	--



③登山道

	<ul style="list-style-type: none">• ひたすら急登坂なルートが続きます。• 鞍部からの景色はいいです。
---	---

④山頂手前

		<ul style="list-style-type: none">• 山頂手前には思案岩があります。• 山頂まで一気に行くか、休憩していくか思案するという岩です。
---	---	---

⑤山頂

		<ul style="list-style-type: none">• ハケ尾山山頂の魅力はなんといっても360°の眺望です。• 地域の方による山頂整備がなされていて期待を裏切らない景色をみせてくれます。• 多紀連山を東側から、三嶽、小金ヶ嶽と望めます。
--	--	---