

山名	No14（登山マップ掲載番号） 雨石山岩尾峰
調査日時	平成30年1月24日（水） 15:11～16:54
調査ルート	小原側登山口>毘沙門洞>毘沙門山> 雨石山岩尾峰>毘沙門山>小原側登山口

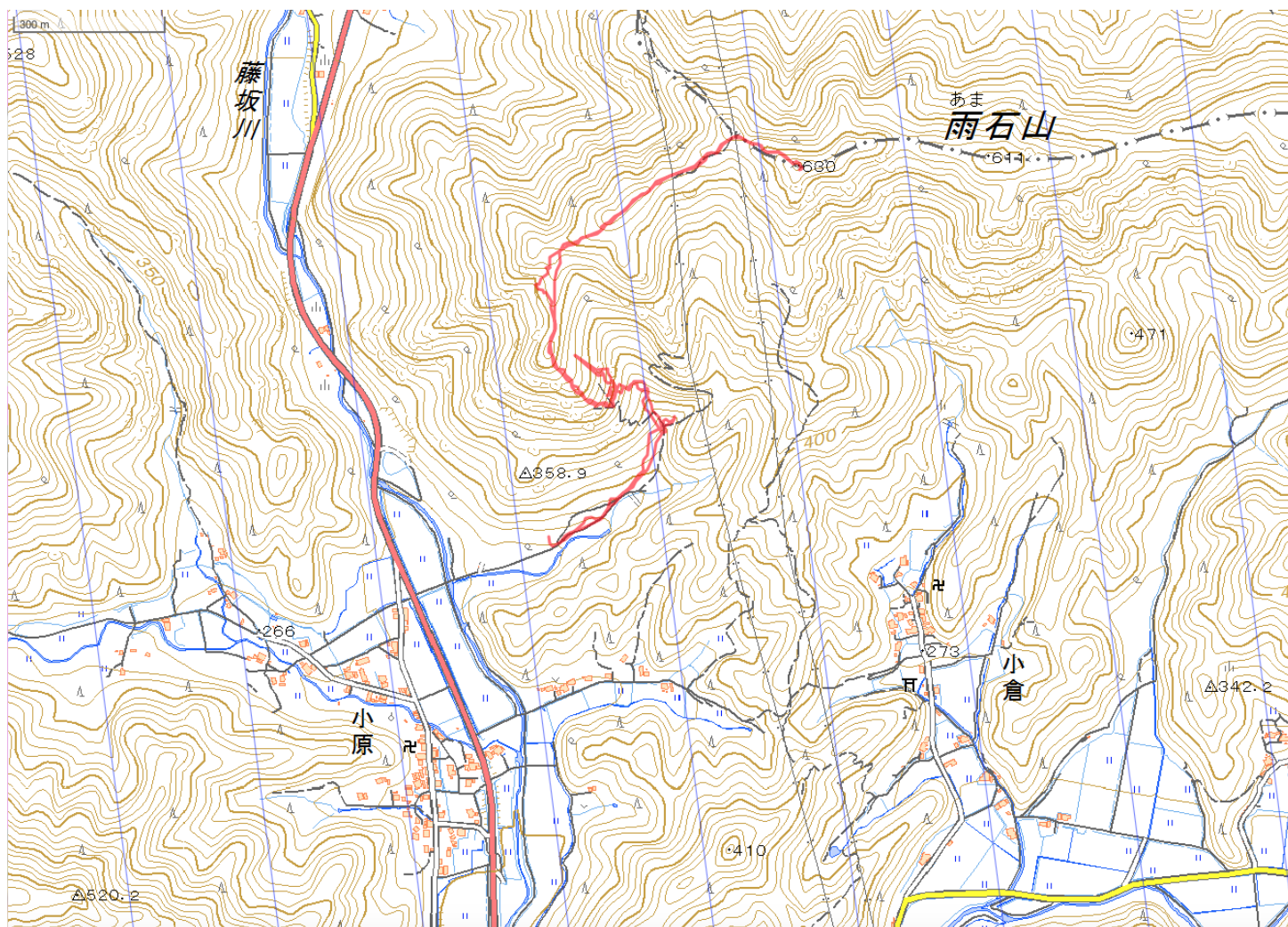
【見どころ・おすすめ時期など】

- 雨石山は篠山と京丹波町の境に位置します。春にはヒカゲツツジが咲くことで知られています。
- ルート上にある毘沙門洞は大芋地区の名所とされており、なかなか見応えがあります。
- 低山ながら歩きごたえがあります。

【注意ポイント】

- 登山道にわかりにくいところがあり、下山の時など迷う可能性があります。ご注意ください。

【雨石山岩尾峰ルート図】



【雨石山岩尾峰各部写真】

①登山口周辺

		<ul style="list-style-type: none">• 登山口の看板です。古いけれどわかりやすいものです。• 地域の方が用意されているのか、杖が立てかけてあります。
---	---	---

②登山道

		<ul style="list-style-type: none">• 3つの滝があるうちの一の滝が登山口のそばにあります。• 倒木がありますが処理してあります。
--	--	--

③毘沙門洞

		<p>大芋地区の名所とされている毘沙門洞です。</p>
---	---	-----------------------------

④毘沙門山

		<ul style="list-style-type: none">• 毘沙門山を經由して雨石山へ抜けます。• 北方向の展望が開けています。
---	---	---

⑤雨石山

		<ul style="list-style-type: none">• 雨石山の岩尾峰です。• 道標が全体的に少ないので道に迷わないよう、ご注意ください。
--	--	--