

山名	No16（登山マップ掲載番号） 荒木城跡
調査日時	平成29年12月3日（日） 13:43~14:31
調査ルート	細工所ハートピアセンター>荒木城登山口> >荒木城跡山頂>細工所ハートピアセンター

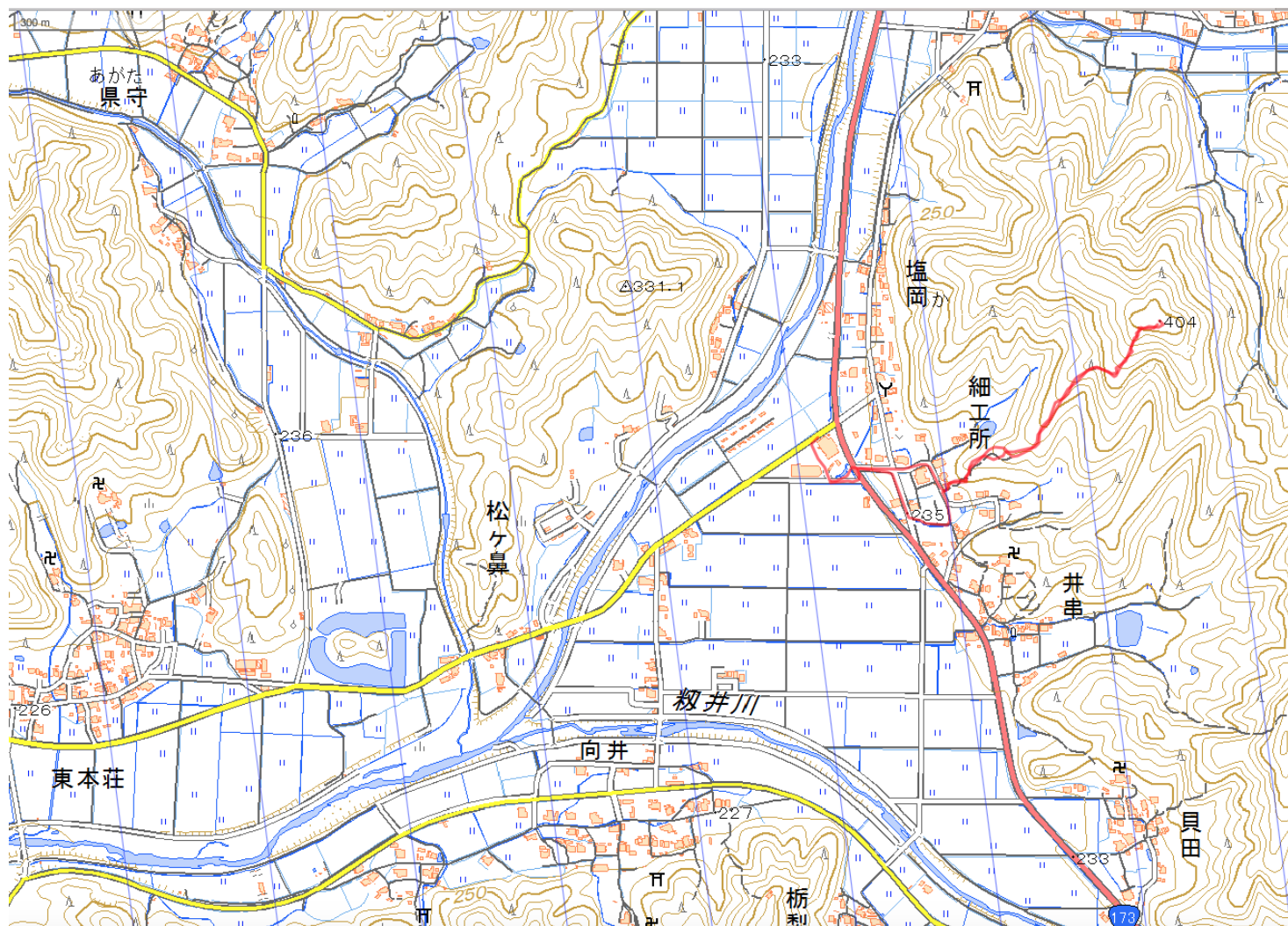
【見どころ・おすすめ時期など】

- ・篠山市細工所にある荒木城跡。
- ・山頂の本丸跡は広く整備されています。
- ・登山口への大きな道標があるのでわかりやすいです。
- ・山頂まで30分程度で、一部急峻な場所もあるが、なだらかで子供と一緒にでも登りやすいです。

【注意ポイント】

- ・国道173号線、登山口近くにあるハートピアセンターの駐車場に駐車できます。
- ・最後の所だけ、ちょっと急峻です。しかしロープがあり、登ることができます。
- ・登山道を塞ぐほどのことではないですが倒木がところどころあります。

【荒木城跡ルート図】



【荒木城跡各部写真】

①周辺駐車場



- 篠山市細工所のハートピアセンターです。
- 荒木城跡に近い駐車場となります。
- トイレも完備してあります。

②登山口への標識



- ハートピアセンターから国道 173 号線を渡り登山口に向かいます。

③登山道までの道



•登山口までの途中にある荒木城跡の由来看板です。

④登山口



•畑脇からの登山口です。

⑤祠



•登り始めると小さな祠があります。

⑥登山道



- 登山道自体は大きな道標もあり、迷うことはないかと思います。
- 倒木がところどころあります。

⑦山頂



- 山頂からは西方向と北方向に視界が開けています。
- とくに北方向には八ヶ尾山山頂が見えます。