

山名	No18（登山マップ掲載番号） 弥十郎ヶ嶽
調査日時	平成30年9月6日（木） 9：50～14：10
調査ルート	畑市登山口＞吹越峠＞弥十郎ヶ嶽＞吊り橋＞後川登山口

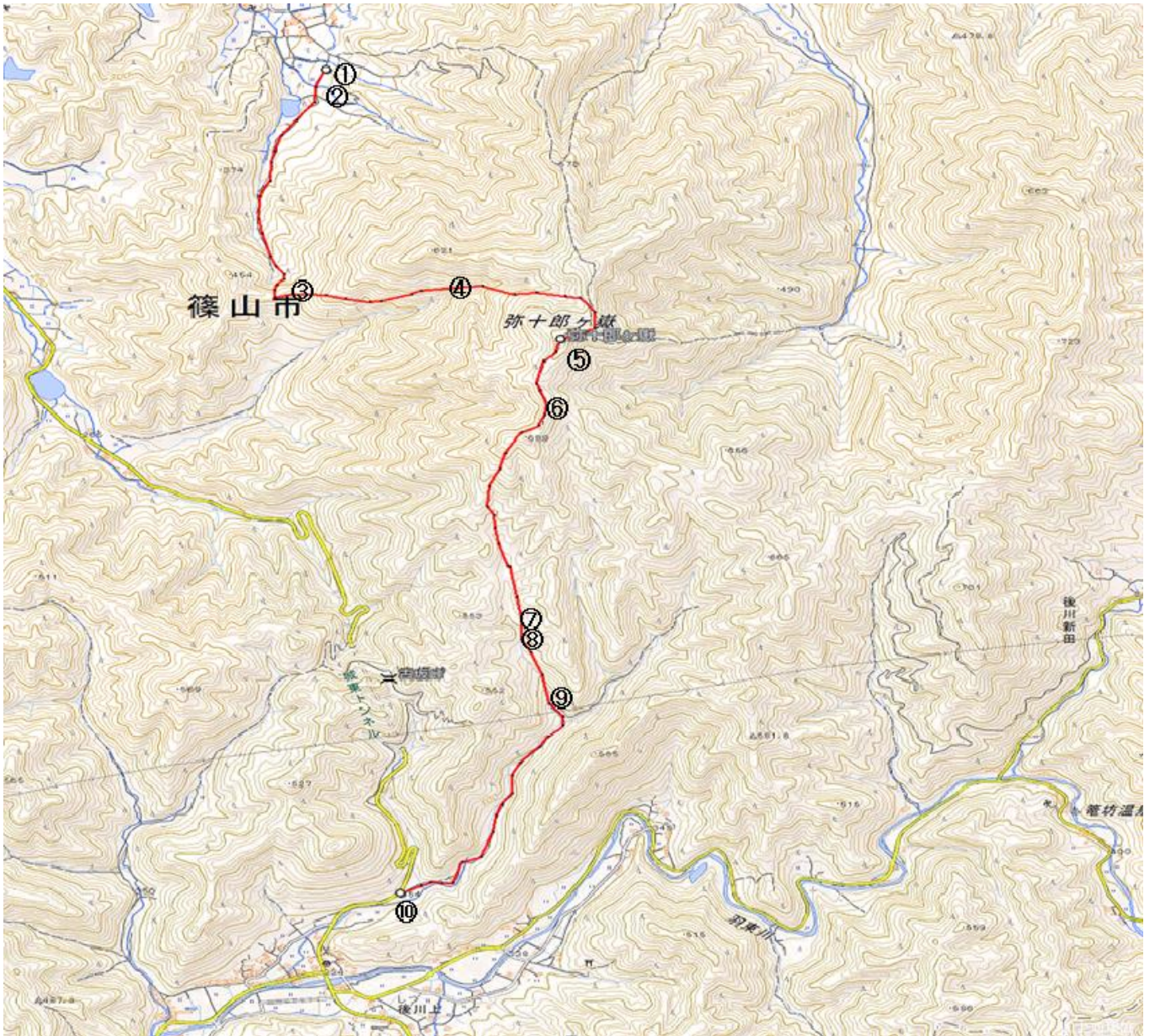
【見どころ・おすすめ時期など】

- ・頂上へはゆっくり登っても2時間程度であり手頃。
- ・登山道が谷筋沿いにあるため、マイナススイオンで涼しく快適。
- ・頂上～後川登山口は殆ど利用されていないが、登山道はしっかりしていてわかりやすい。
- ・頂上からは篠山市内の一部を望むことができる。

【注意ポイント】

- ・頂上～後川登山口は植木の枝切によって登山道が判りにくい所があります。
- ・頂上から3分の2程度進むと吊り橋があります。通過できるか判断に迷います。
（迂回路なし）
- ・吊り橋のトラロープは左右に揺れます。丸太は腐食し、滑りやすいです。

【弥十郎ヶ嶽ルート図】



【弥十郎ヶ嶽各部写真】

① 駐車場



獣柵の留金具を外し入る
2～3台の駐車スペースあり

②



看板破損

③



吹越峠の標識と近くの登山道

倒木状況

④



倒木

⑤



頂上の看板と展望

⑥



籠坊温泉と後川登山口への分岐

(案内標識なし)

- 左折は籠坊温泉へ
- 直進は後川登山口へ

⑦



名もない滝
台風の影響で水量が多い

⑧



吊り橋
滑り易く危険
迂回ができない
・吊り橋の下は滝状になっている

⑨



- ・ 駐車スペース 10 台以上可能。
- ・ 獣柵までの間に倒木が数か所あり、車は通行不可

⑩後川登山口



獣柵と駐車スペース（2台可能）

