

山名	No20（登山マップ掲載番号） 白髪岳・松尾山
調査日時	平成30年12月5日（水） 8:00~15:00
調査ルート	文保寺（登山口）>肩の辻>鐘掛の辻>白髪岳>鎖場>椿道>東屋>鐘掛の辻>肩の辻>文保寺（下山口）

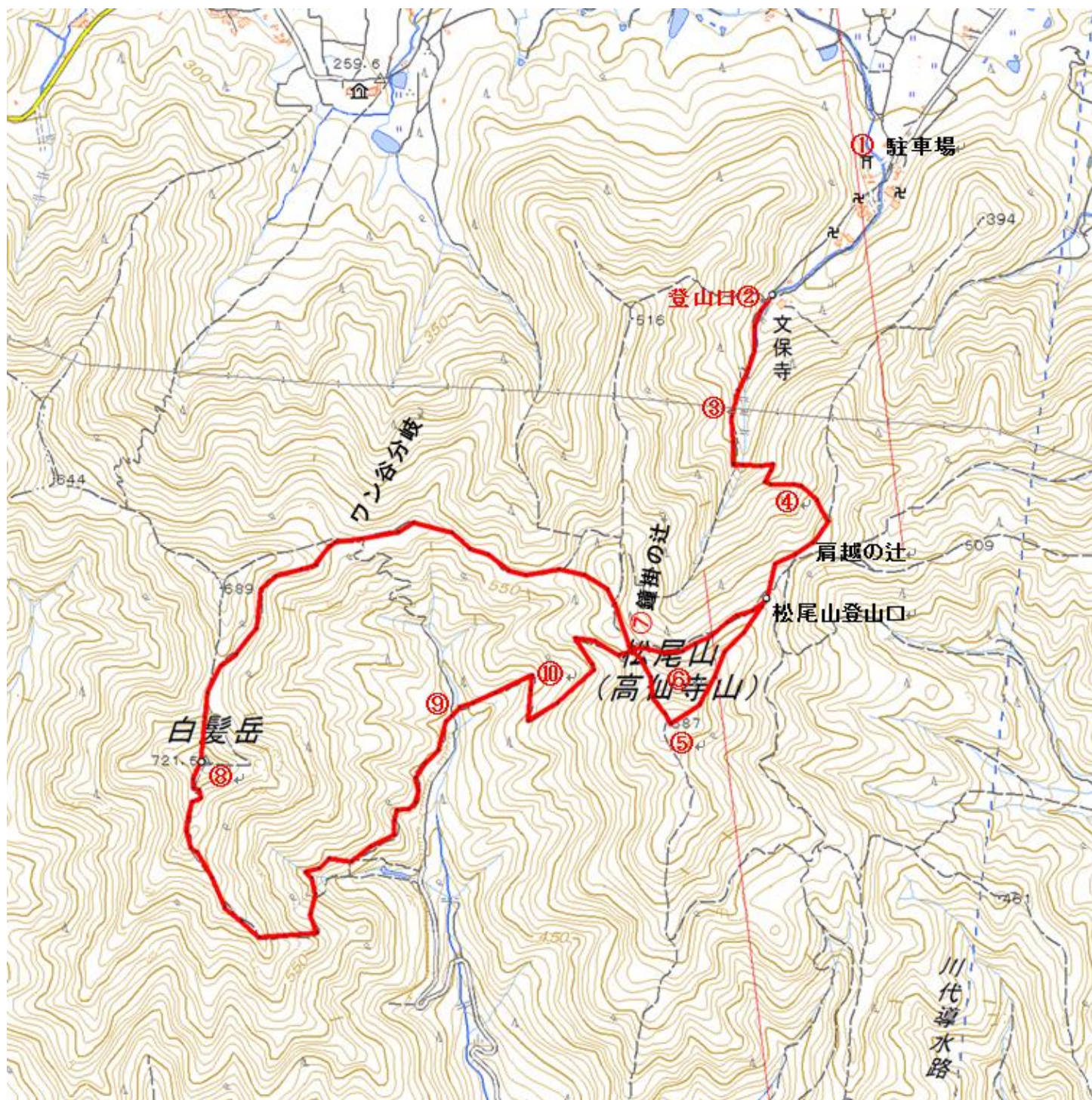
【見どころ・おすすめ時期など】

- 文保の楼門は天正末期に建立されたもので一見に値します。
- 松尾山山頂から篠山市街地が展望出来ます。
- 鐘掛の辻から白髪岳に向かう途中で展望が開け白髪岳特有の雄姿が見えます。
- 白髪岳頂上は360度の眺望あり、北には篠山市街地、多紀の山並み、南に六甲山系と内海が望めます。
- 住山方面下山時には岩稜のスリルも体験できます。

【注意ポイント】

- 文保寺登口より少し登って谷を渡るところが危険な状態です。
- 溪流沿いの山道で土砂崩壊しており、通行できますが危険です。
- 松尾山から鐘掛の辻までの下り初めは道迷いに注意。
- 白髪岳から住山方面への下山で鎖場が使えない状況です。

【白髪岳・松尾山ルート図】



【白髪岳・松尾山各部写真】

①



文保寺の楼門は天正時代の建物。

②



林道から文保寺登山口。

③



肩越の辻までの溪流沿いの土砂。
崩落地点は山道が細くなっていて
危険な状態。

④



肩越の辻までの山道での倒木。
登山には支障なし。

⑤



松尾山山頂
樹木が覆い、夏は涼しいと思われ
る

⑥



松尾山山頂は南側は樹木に覆われ
展望開けず、北側に篠山市街地が
見える。

⑦



鐘掛の辻、松尾山、文保寺、白髪岳ワン谷からの交差点。

⑧



白髪岳山頂は狭く岩場あり。
360度の展望があり素晴らしい。

⑨



林道（東屋）から松尾山への登山口。
橋は老朽化。

⑩



林道（東屋）から鐘掛の辻の山道。
大木の倒木あり。