

山名	No20（登山マップ掲載番号） 白髪岳
調査日時	平成30年7月26日（土） 8:37~12:09
調査ルート	白髪岳、松尾山分岐点>松尾山>白髪岳>白髪岳登頂口>白髪岳、松尾分岐点

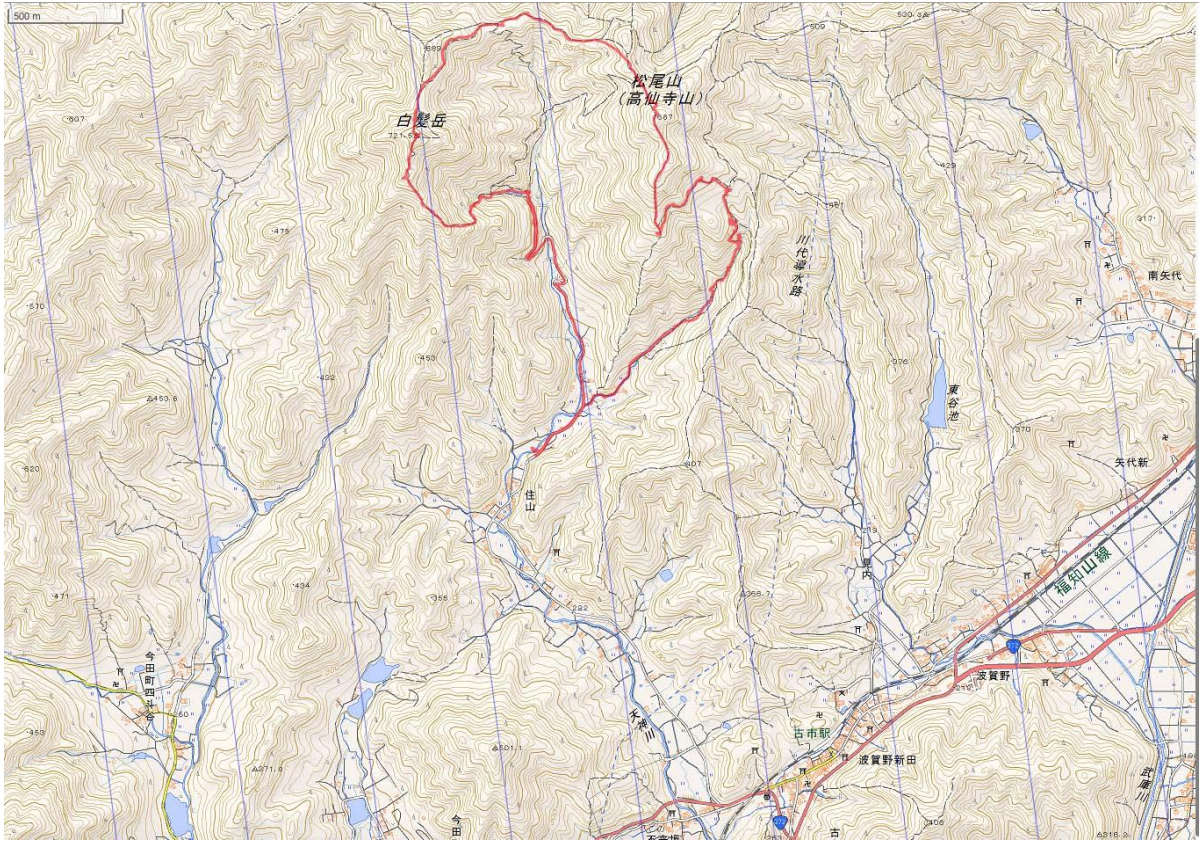
【見どころ・おすすめ時期など】

- ・住山地区側から松尾山を周り白髪岳に縦走して下山する大回りのルートです。
- ・白髪岳と松尾山の登山道は、人気があり、地域の方々によって整備されているので、迷うことなく、時間をかけて山を堪能できるルートです。
- ・白髪岳の岩場、展望とともにダイナミックです。高度感を感じる覗き場もあり、見応えがあります。

【注意ポイント】

- ・住山地区を通り、登山口に到着するまで、長い距離を生活圏内で行くので、登山者としての最低限のマナーも装備してほしいです。

【白髪岳ルート図】



【白髪岳各部写真】

①



住山地区の白髪岳と松尾山の分岐手前の看板。

この先、左に白髪岳、右に松尾山となる。

②



分岐点から右側の松尾山に向かう。

不動の滝の看板。

真夏の暑さで日照りが続いたことにより、あまり水量はなかった。

③



・高仙寺本堂跡を抜けて松尾山へ向かう。

④



千年杉

人の高さと比べると、その大きさがわかる。

⑤



松尾山から白髪岳へ回り込み

なだらかな縦走コースを歩くが、白髪岳山頂
手前には少し岩場がある。

ロープが張ってあるので、歩行には問題なし。

⑥



山頂まであと少し。

⑦



白髪岳山頂。
篠山の山は周りに高い山がないので、低山でも展望がかなり開ける。
六甲山方向には、瀬戸大橋が見えるとのことだが、遠くが霞んで見ることはできなかった。

⑧



松尾山から白髪岳への縦走コースは、ある程度距離もあり、古刹に触れながら自然を感じられる充実感のあるコース。

⑨



白髪岳登頂口の案内板。
案内板の右にある林道が「ワン谷林道」。
松尾山と白髪岳の鞍部に出る。

⑩



白髪岳から下山すると松尾山との分岐点に帰ってくる。

登山者のための休憩所が設けてある。

住山地区の住民の方々が白髪岳、松尾山を大切に思っておられることを登山者の皆さんに感じてもらえたら嬉しい。