

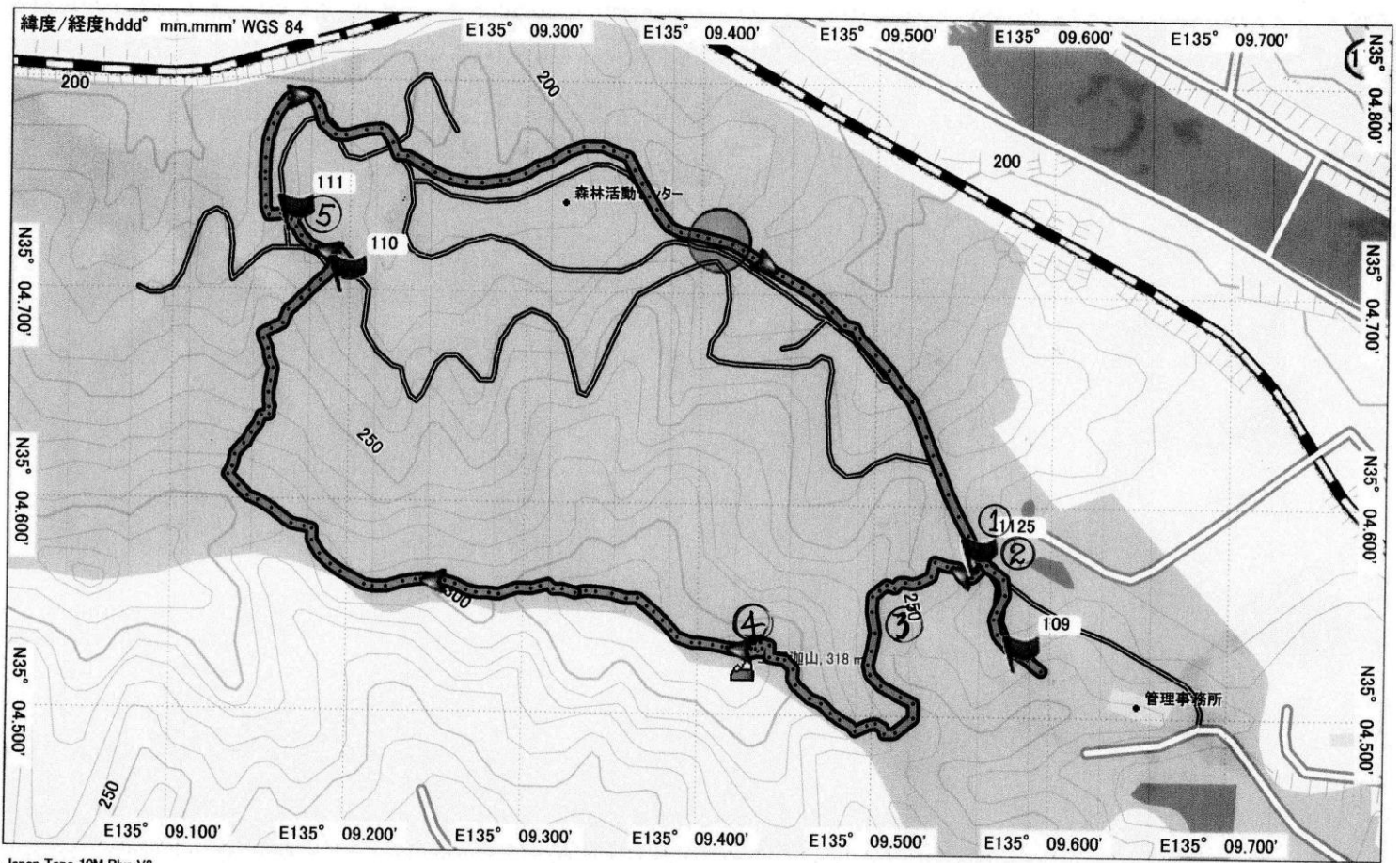
|       |                                       |
|-------|---------------------------------------|
| 山名    | No7（登山マップ掲載番号） 三釈迦山                   |
| 調査日時  | 平成29年6月22日（水） 12:30~14:00             |
| 調査ルート | 中央公園駐車場>登山口>展望台（頂上）<br>>東屋>工房>中央公園駐車場 |

### 【見どころ・おすすめ時期など】

- 三釈迦山頂上に展望台があり北西に180度開けており、篠山市の北西部が展望できます。
- 登山道はよく整備されており、檜の林、奥山の雰囲気十分に楽しめます。
- 50mごとに標識設置されており、高齢者でも健康を考えながら山登りが簡単に楽しめます。
- 体調により、平坦なコース、急坂コース等の選択もできます。
- 登山口は標識もあり分かりやすいです。
- 自然の景観を壊さない程度に整備されています。

### 【注意ポイント】

# 【三釈迦山ルート図】



Japan Topo 10M Plus V2  
 CanvasMapple Co., Ltd 2013  
 Garmin Corporation 1995-2013

三釈迦山(H29.6.22)

GARMIN

## 【三釈迦山各部写真】

### ①登山口案内



- 丹波並木道中央公園に散策道入口の標識があります。
- 蜂、マムシに注意の表示もあります。

### ②登山口



- 三釈迦山入口の標識と「A-1」の標識です。
- 50m単位で標識は設けられています。山岳コースの最終には「A-26」の標識があり、距離にして1250mです。

### ③登山道



- 樹林の間を抜ける山道です。
- 散策者が多く、良く踏み込まれており、細いけれど安心です。

### ④三釈迦山頂・展望台



- 三釈迦山頂上の展望台です。

⑤分岐点



•東屋から篠山北西部市街地の眺望がよいです。