

山名	No9 (登山マップ掲載番号) 西ヶ嶽
調査日時	平成29年11月28日(火) 11:07~14:47
調査ルート	御嶽>西ヶ嶽>栗柄口 No9とNo10は連続

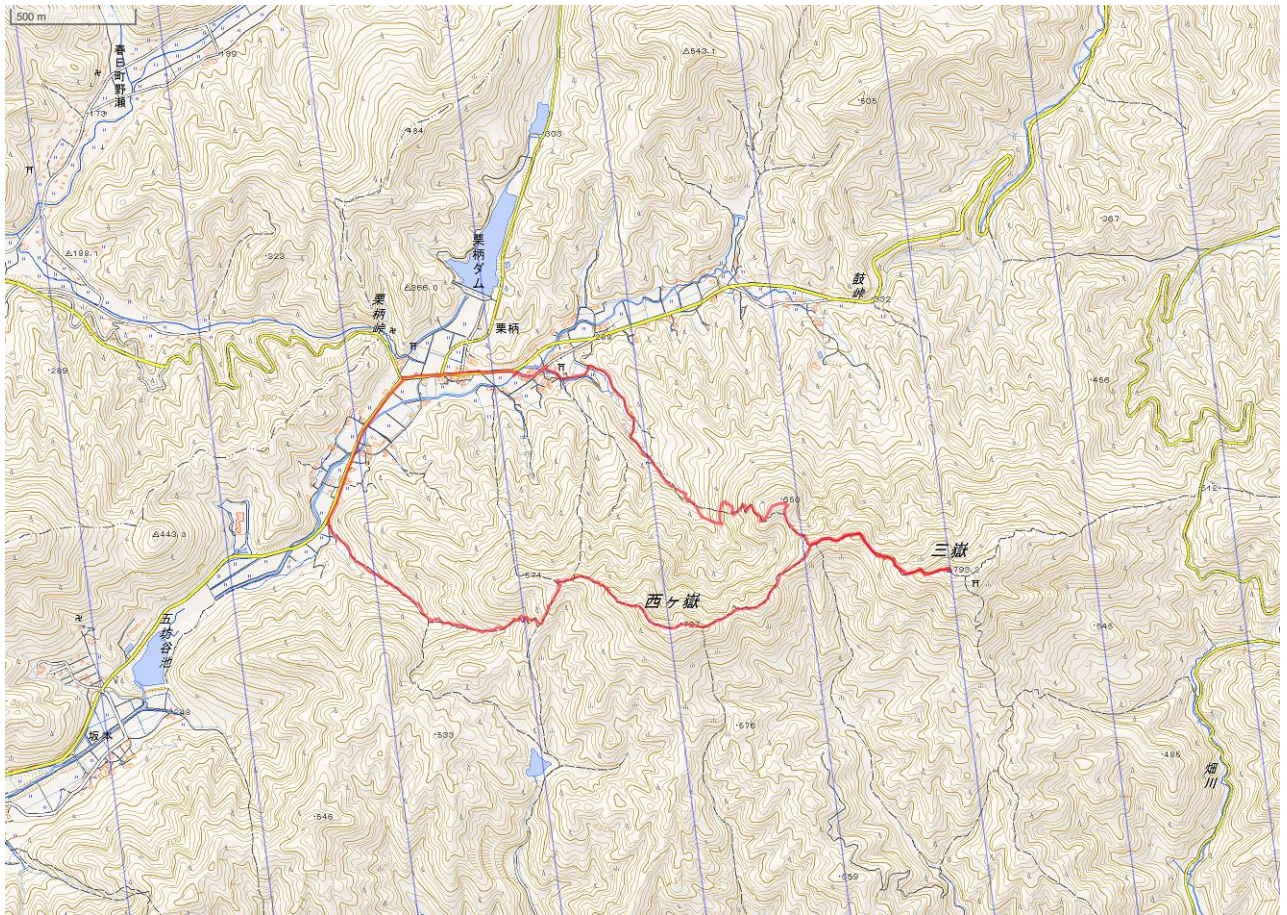
【見どころ・おすすめ時期など】

- 多紀連山を形成する主要な三峰の一つです。
- 東方間近には御嶽が見え、北方には西紀、三和方面の山々を展望でき、草山温泉方面までが遠望できます。南側は篠山盆地から高城山(八上城)、弥十郎ヶ嶽、三田の山々をはじめ白髪岳方面が望めます。
- 秋から初冬には篠山盆地方面を主体にしばしば雲海が発生します。

【注意ポイント】


- 整備され階段があるところは大丈夫ですが、急勾配の斜面では落ち葉も多く、滑りやすくなっています。踏み外しにはご注意ください。
- 登山道は特に崩落などはありません。

【西ヶ嶽ルート図】




【西ヶ嶽各部写真】

① 標識

		<ul style="list-style-type: none">• 栗柄奥登山口からの道・御嶽への道・西ヶ嶽への道の結節点です。• 御嶽山頂から西方向の道に進んだのち到着します。• 西ヶ嶽方面へ進みます。
--	---	--

② 西ヶ嶽への登山道

		<ul style="list-style-type: none">• 西ヶ嶽方面の登山道には、ところどころに倒木がありますが、通行困難な箇所はほとんどありません。
--	--	--

③ 登山道からの景色

		<ul style="list-style-type: none">• 栗柄のダムが見えます。
---	--	---

④西ヶ嶽山頂



- 西ヶ嶽山頂です。

⑤西ヶ嶽からの景色




- 西ヶ嶽より、御嶽山頂が見えます。

⑥標識




- 栗柄口登山口から西ヶ嶽への道中にあります。
- 栗柄口方面へ進みます。


⑦登山道

	<ul style="list-style-type: none">• 道中、急勾配の下り斜面があります。• 落ち葉が多く柔らかいけれど、滑りやすく、注意が必要です。
---	--

⑧下り階段

	<ul style="list-style-type: none">• 下り階段途中に倒木があり、少し通行の妨げになっています。
--	--

⑨下り階段

	<ul style="list-style-type: none">• 階段が続きますが、杉の枝などでわかりにくいです。• 踏み外しにご注意ください。
---	--

⑩栗柄口登山口



- 栗柄口の登山口から山を下ります。
- 周辺に「栗柄口」のバス停があります。