

山名	No9（登山マップ掲載番号） 西ヶ嶽
調査日時	平成30年6月3日（木） 10:59~13:06
調査ルート	藤岡ダム登山口>西ヶ嶽山頂>藤岡ダム登山口>車で篠山総合スポーツセンター

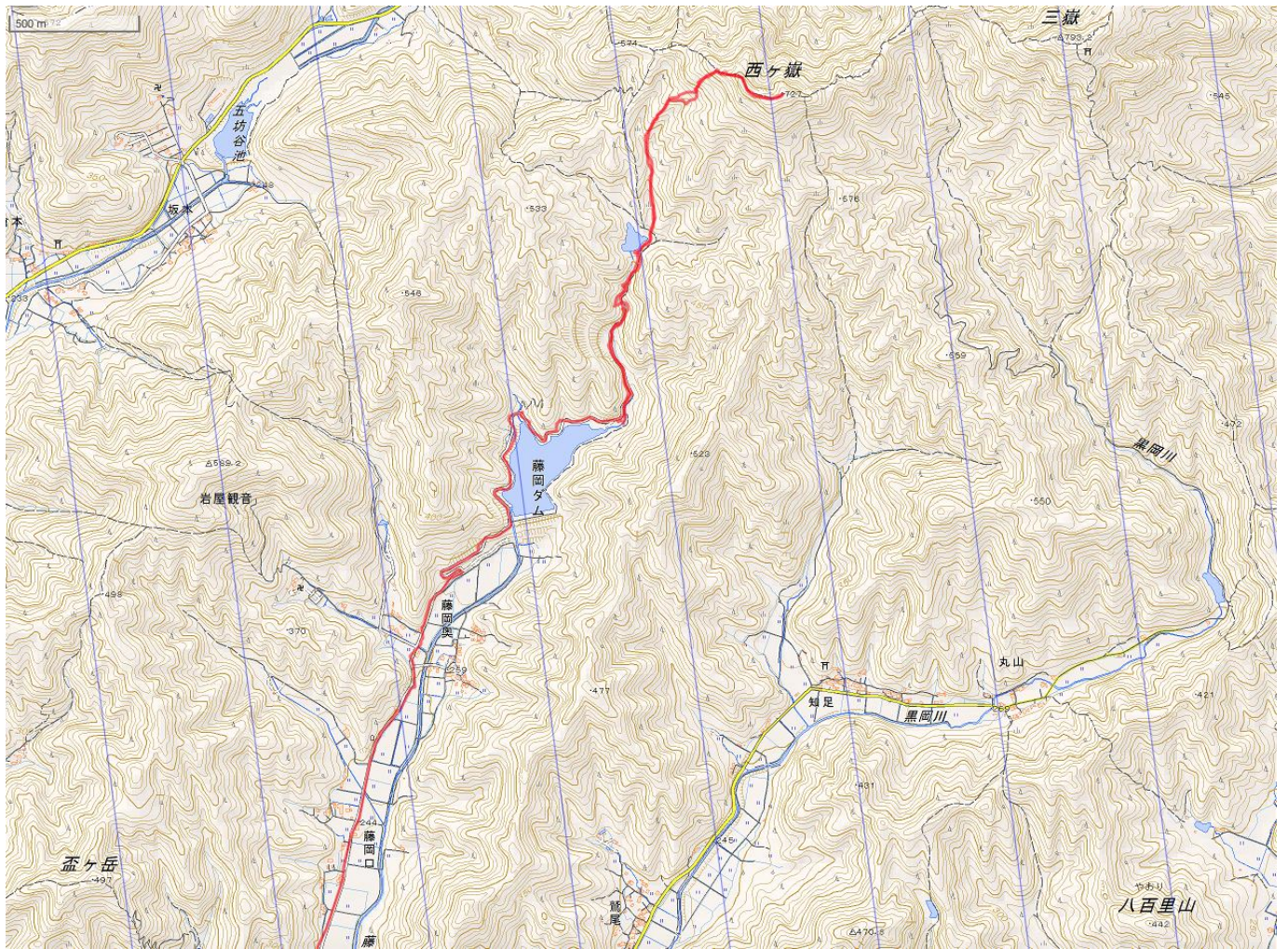
【見どころ・おすすめ時期など】

- 車で来て止めるところには不自由しない。
- 御嶽へ向けて縦走路がある。

【注意ポイント】

- 急登な箇所に階段が設けてあるが、土に半分隠れていたりして、不安定な感じはあるが迷うことはない。
-

【西ヶ嶽ルート図】



【西ヶ嶽各部写真】

①



藤岡ダムを目指して、何か所かある駐車場の一番登山口に近い所に停車。

②



藤岡側の登山口

③



藤岡の奥池

④



ルートは急峻な場所がある。
足場が付けてあるが、不安定。

⑤



栗柄側への分岐点。

⑥



道標は倒れている。
西ヶ嶽山頂まで 50 分の標記。

⑦



栗柄側の道路が見える。
この辺りまで、展望はなし。

⑧



分岐点から50分もかからず、山頂へ到着。

⑨



御嶽が見える。
東に向かい多紀連山縦走路がある。

⑩後川登山口



立派な登山口の門。