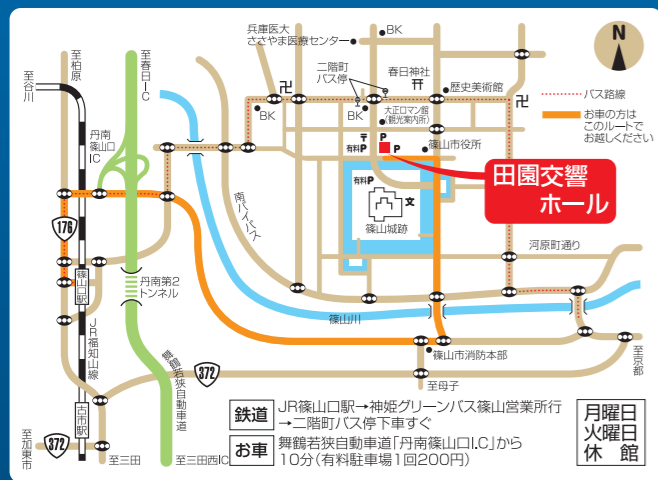




〒669-2332 丹波篠山市北新町 41
 TEL 079-552-3600
 FAX 079-552-3646

<http://www.city.tambasayama.lg.jp/denen/index.html>
 E-mail: denen_div@city.sasayama.hyogo.jp

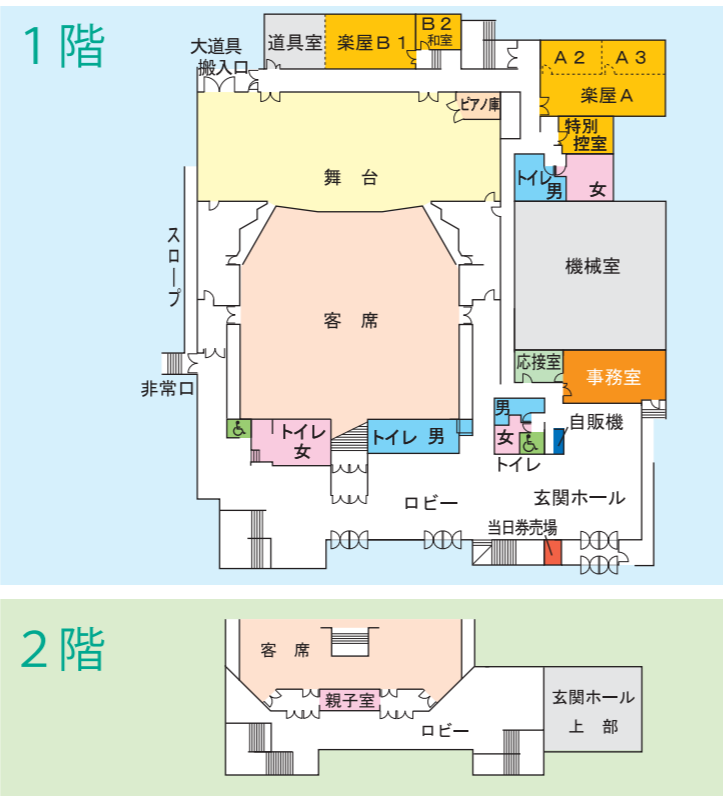


【基本理念】 市民協働による文化芸術の向上と夢ある文化事業の創造

- ・文化芸術の鑑賞や発表の場として、市民みんなが“感動”できる拠点
- 【基本方針】・市民の参画と協働で、個性ある文化を“創造”できる拠点
- ・文化芸術を通じて、人と人が集い“交流”できる拠点



平面図



利用の申し込み

■受付期間 利用目的により受付期間が異なります。
 本番及びそれに関わる準備 1年前の月の初日から10日前まで
 練習目的の利用 3ヶ月前の月の初日から10日前まで

■受付時間 9時～17時

■申し込み方法

- ・来館し、所定の「使用許可申請書」を提出してください。
- ・利用受付開始日以降は、電話による仮予約も可能です。

■受付順位

原則として先着順に使用申請を受け付けます。ただし受付の初日に限り午前9時より受付を行い、利用者が重複した場合は抽選により決定します。

基本使用料金		午前 9時～12時	午後 13時～17時	夜間 18時～22時	全日 9時～22時
平日	本番	17,000	24,000	25,000	66,000
	リハーサル	10,200	14,400	15,000	39,600
	準備・練習	5,100	7,200	7,500	19,800
土・日・祝	本番	21,000	29,000	30,000	80,000
	リハーサル	12,600	17,400	18,000	48,000
	準備・練習	6,300	8,700	9,000	24,000
	冷暖房	3,400	4,800	5,000	13,200
	冷暖房	4,200	5,800	6,000	16,000

「使用許可申請書」を提出され、許可がおりますと納入金額を記載した納付書を郵送いたしますので、納入期限までに銀行振込、または当ホールにてお支払いください。納入期限は、納付書を発行してから2週間以内です。

利用日までに納入がない場合はホールの利用はできません。

舞台・照明・音響設備・ピアノ・映写機等の附属設備使用料金や、延長した場合などの特別使用料金については、別に規則で定める額とします。(ピアノ使用料金には調律料金は含みません)

休館日

毎週月・火曜日(祝日の場合はその翌日)

年末年始(12/29～1/3)

※ただし、保守点検等のために臨時に休館することがあります。

丹波篠山市立

田園交響ホール
DEN-EN SYMPHONY HALL



～夢を思い出に変える場所～



田園交響ホール

収容人員 800人 (内オーケストラピット移動席 108席・車椅子席 4席)
 控室 特別控室 1室/楽屋 5室/別棟楽屋 2室
 敷地面積 敷地面積 6,918㎡ 建築面積 2,461㎡ 延べ床面積 3,117.05㎡
 構造 鉄骨鉄筋コンクリート造 2階建 (1部 3階建)
 用途 室内音楽を中心とした多目的ホール
 開館 昭和 63年(1988年) 4月 1日

間口 16.5m×奥行き 10m
 高さ プロセニウム 7.0～8.6m すのこ 18.0m
 前迫り: 11.0m×1.8m 高さ -240～+90cm
 後迫り: 11.0m×3.0m 高さ 0～+90cm
 吊物 25本 (フリーバトン7本)
 ピアノ スタインウェイ D-274/ヤマハ C7



ホール概要



緞帳 「森の交響/寺石正作」白い風と赤い太陽の輝きが大地をはぐくみ、ゆるやかに流れる大気が集中し、拡大する自然の息吹が表現されています。



ロビー 壁面の豪華なレリーフが、上質な空間を演出。開場前や幕間のひとときをゆったりとおくつろぎください。



舞台 プロセニウム形式で、舞台幕の設置も可能です。



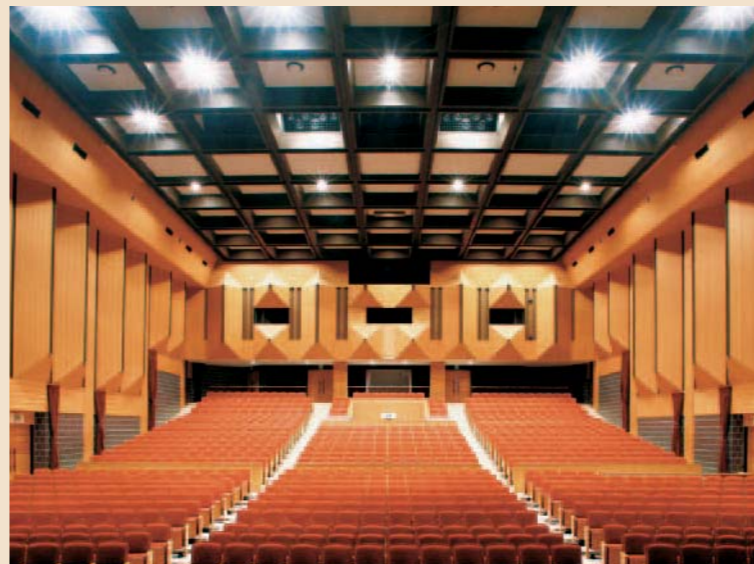
オーケストラピット (52㎡)



楽屋 A (80㎡ 定員 40名)



応接室 (14㎡ 定員 6名)



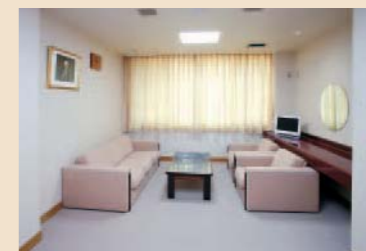
客席 ゆるやかなスロープ状の客席は「どの席からも見やすい」と好評をいただいています。(座席数 796席・車イススペース 4台分)



楽屋 B 1 (46㎡ 定員 25名)



楽屋 B 2 和室 (14㎡ 定員 6名)



特別控室 (14㎡ 定員 6名)



楽屋 C・D ※別棟 (各 35㎡ 定員 20名)

施設詳細