

田園交響ホール スケジュール

月日(曜)	催物名等	開演	終演	入場料ほか(円)	主催	お問い合わせ
10月	1(金)	令和4年10月分使用受付(本番使用) 令和4年11月分使用受付(練習使用)	9:00		利用希望者	田園交響ホール (079) 552-3600
	2(土)	日本農業遺産認定記念シンポジウム	13:30	16:00	無料	丹波篠山市 丹波篠山市 農都政策課 (079) 552-1114
	22(金)	丹波篠山市戦没者追悼式	10:00	11:00	無料	丹波篠山市 丹波篠山市 長寿福祉課 (079) 552-5346
	24(日)	メリー・ウィドウ ハイライトコンサート	15:00	17:00	※一般500円 高校生以下300円	丹波篠山市・丹波篠山市 教育委員会 田園交響ホール (079) 552-3600
11月	3(水・祝)	令和4年11月分使用受付(本番使用) 令和4年12月分使用受付(練習受付)	9:00		利用希望者	田園交響ホール (079) 552-3600
	6(土)	兵庫県高等学校体育連盟ダンス新人大会	14:00	18:00	関係者	兵庫県高等学校体育連盟 小野高等学校(茨城) (0794) 63-2007
	14(日)	第54回ヤマハ音楽教室発表会 ヤマハエレクトーンフェスティバル2021 アンサンブル部門丹波篠山地区大会	13:00	16:00	無料	(株)木下楽器 (株)木下楽器 (079) 552-0321
	19(金)	兵庫県学校ダンス研究発表会	13:00	16:15	関係者	兵庫県女子体育連盟・ 丹波篠山市教育委員会 三田松聖高等学校(山内) (079) 568-1001
	21(日)	丹有地区高等学校連合音楽会	未定	未定	関係者	丹有地区高等学校音楽協会 柏原高等学校(尾花) (0795)72-1166
	23(火・祝)	第22回丹波篠山市民文化祭 (合同芸能発表会)	12:00	17:00	無料	丹波篠山市民文化祭 実行委員会 丹波篠山市 中央公民館 (079) 594-1180
	25(木)	第52回兵庫県連合自治会大会	13:30	未定	関係者	兵庫県連合自治会 丹波篠山市 地域振興課 (079) 552-5112
	27(土)	篠山産業高校吹奏楽部第48回定期演奏会	未定	未定	無料	篠山産業高等学校 篠山産業高等学校(青野) (079) 552-1194
28(日)	メロマン室内管弦楽団第43回演奏会	14:00	16:00	※前売:800円 当日:1,000円 高校生以下無料(要整理券)	メロマン室内管弦楽団 メロマン室内管弦楽団(前川) (079) 594-4128	

田園交響ホール休館日

10月	4日(月)	5日(火)	11日(月)	12日(火)
	18日(月)	19日(火)	25日(月)	26日(火)
11月	1日(月)	4日(木)	8日(月)	9日(火)
	15日(月)	16日(火)	29日(月)	30日(火)

都合により休館日が変更になる場合があります。

- ◆上記催しは、新型コロナウイルス感染状況により催しを中止または延期する場合がございますのでご了承ください。
- ◆※印の入場券はホールで取り扱っています。休館日/毎週月曜日・火曜日・祝日の翌日
- ◆さざそうホールは10月5日(火)まで休館中です。

丹波篠山市立
田園交響ホール
2021
催物ごあんない**10月・11月**

佐渡裕芸術監督プロデュースオペラ2021関連企画

The MERRY WIDOW
レハール作曲 喜歌劇 **メリー・ウィドウ**

500円でオペラ体験

ハイライトコンサート
【日本語上演/上演時間約100分/休憩あり】

華の都パリを舞台に、ワルツに乗せて
明るく、楽しい、大人の恋物語

オペラ歌手とピアノの
迫力ある生演奏!!

楽しいお話もあり
初心者でも安心!

これまでのハイライトコンサート
「フィガロの結婚」©飯島隆

伊原敏行
(ピアノ・お話)

北野智子 (ソプラノ)
端山梨奈 (ソプラノ)
中川正崇 (テノール)
迎 肇聡 (バリトン)
橋本恵史 (構成・ステージング)

2021
10/24(日) 15:00開演
(14:00開場)

5/16の
振替公演

全席指定 一般 | 500円(税込) 高校生以下 | 300円(税込)

※未就学児の入場はご遠慮ください。

ローソンチケット Lコード: 52531

ホームページ | 交響ホール | 検索

TEL 079-552-3600 denen_div@city.sasayama.hyogo.jp

ホール主催公演予定

(R3年12月～R4年3月)

12月25・26日(土・日) 開演12:00/16:00

丹波篠山市民ミュージカル第10弾 「クリスマス・キャロル」

一般 2,000円
 高校以下 1,000円
 当日大人 2,500円
 当日学生 1,500円
 一般発売 10月23日(土)



2月23日(水) 開演14:00



滝川鯉斗

瀧川鯉昇・鯉斗 落語競演会

一般 2,500円
 友の会会員 2,000円
 グループ割 2,000円
 (5人以上)
 友の会予約 12月11日(土)
 一般発売 12月18日(土)

3月11日(金) 開演18:30

狂言 ～野村万作・萬斎の世界～

一般 5,000円
 友の会会員 4,500円
 グループ割 4,500円
 (5人以上)
 友の会予約 1月8日(土)
 一般発売 1月15日(土)



野村万作



野村萬斎

令和4年度 市民共同企画事業 大募集

夢のイベントを開催できるチャンスです。

丹波篠山で
多くの人にぜひ
見てもらいたい

仲間と一緒に
夢のある活動
をしたい

やりたい公演が
あるけど何から
始めたらいいの？

思い描いていた
企画がある

丹波篠山ゆかりの
アーティストを
応援したい

などなど、すてきな夢を描いている方をお手伝いするため、田園交響ホールでは市民共同企画事業を公募します。

応募締め切り
10月31日(日)

田園交響ホール スタインウェイピアノで練習ができる!

田園交響ホールの至宝、ドイツ ハンブルク市スタインウェイ&サンズ社製 D-274 型コンサートグランドピアノを弾いてみませんか。

利用日時

休館日・催物実施日を除く日
午前9時～午後5時 (1時間単位)

※ホール利用状況により急遽 (2・3日前に) 練習日時を変更いただくことがあります。
 ※調律は行いません。素舞台・作業灯 (音響反射板なし) での利用になります。

利用料

1時間 1,000円 (※2名まで)
 ※3人目からは1人1時間につき500円の追加料金をいただきます。(付き添い等も含む)
 冷暖房使用料: 1時間につき2,000円

申込方法

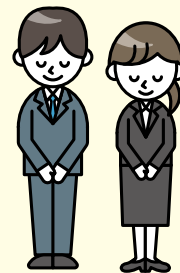
利用希望日の1か月前より3日前までに申込みをして下さい。(先着順です)
 電話予約も受付いたします。

お問合せ・申込: 田園交響ホール
 TEL: 079-552-3600 FAX: 079-552-3646

スタッフ i ホールインフォメーションスタッフ

登録メンバー募集!

交響ホールでの公演(主催事業・貸館事業)のインフォメーション(案内等)をしていただくスタッフを募集します。



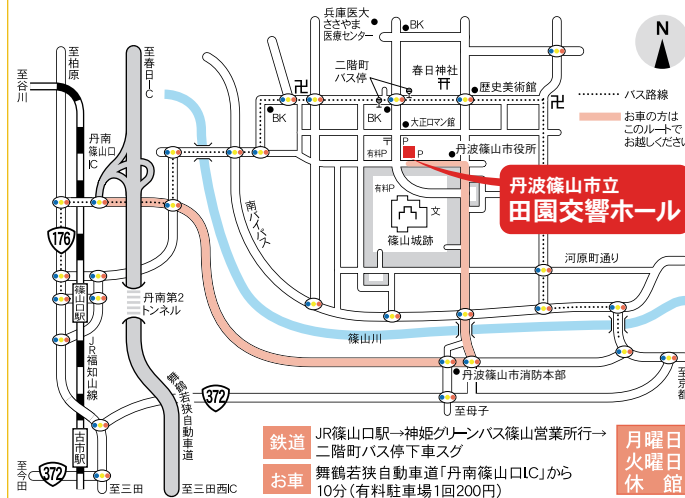
公演当日の受付や場内案内、出演者の接待等のお仕事をしていただけます。

1公演(本番1回)につき2,000円～3,000円の費用弁償をお支払いします。

接客の好きな方(男女を問いません)の応募をお待ちしています。

詳しくは、田園交響ホールまでお問い合わせください。

ご案内図



Den-en Symphony Hall

〒669-2332 兵庫県丹波篠山市北新町41 TEL (079) 552-3600 FAX (079) 552-3646