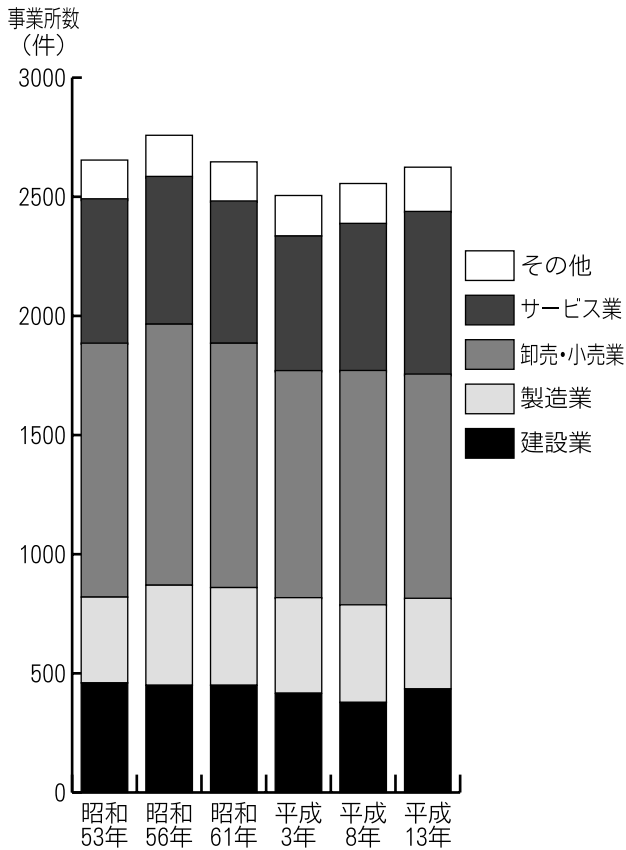
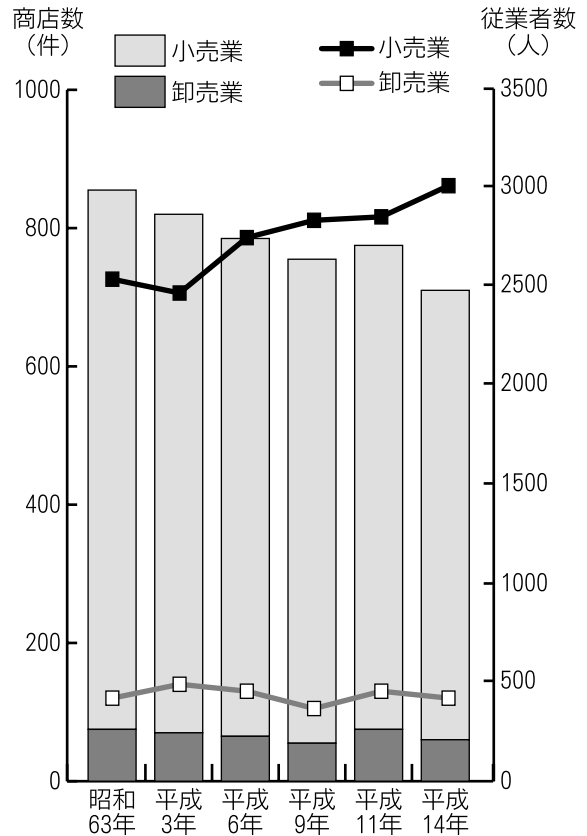


**商業・工業・観光**

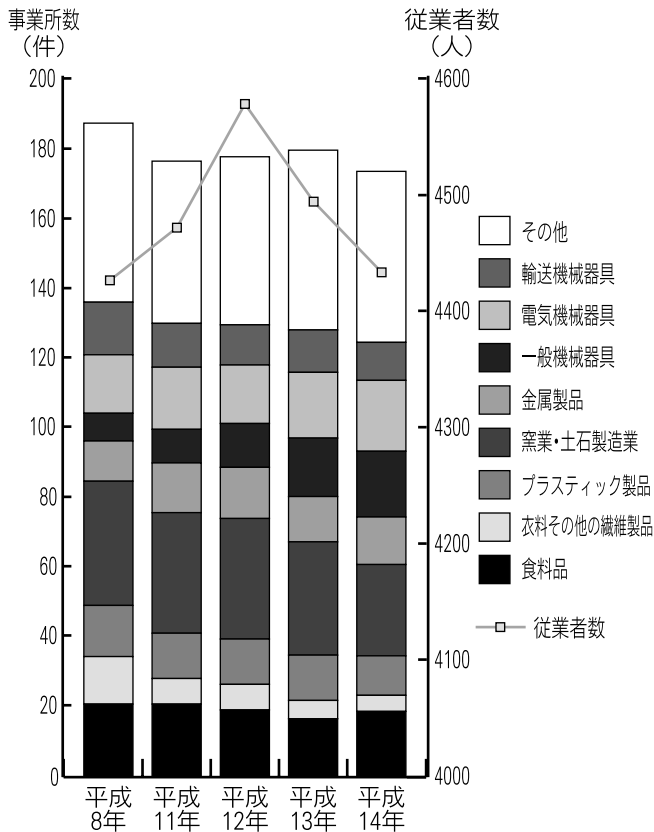
## 産業別事業所数



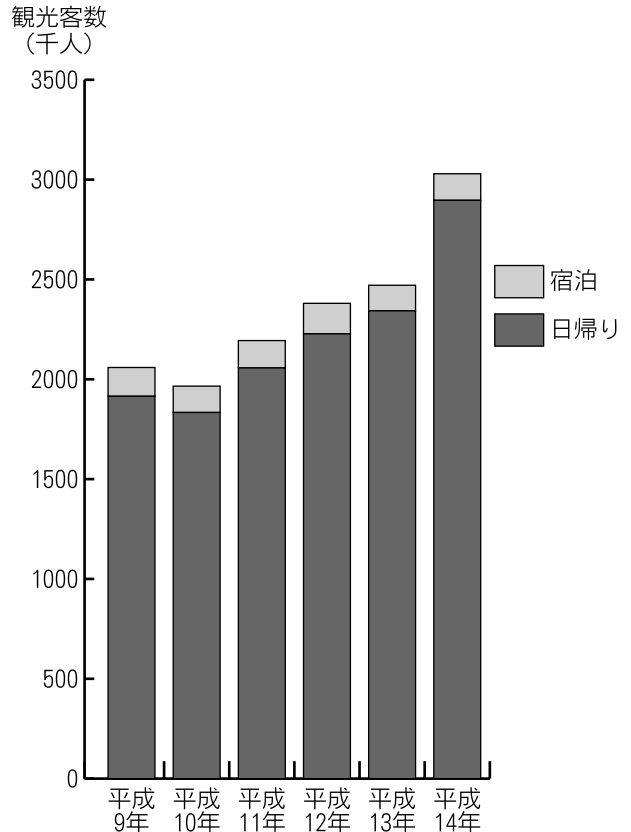
## 商店数・従業者数の推移



## 事業所数と従業者数の推移



## 観光客数



# 1. 産業別事業所数と従業者数

産業大分類	昭和53年		昭和56年		昭和61年		平成3年		平成6年(民営のみ)		平成8年		平成11年(民営のみ)		平成13年	
	事業所数	従業者数	事業所数	従業者数	事業所数	従業者数	事業所数	従業者数	事業所数	従業者数	事業所数	従業者数	事業所数	従業者数	事業所数	従業者数
<b>総数</b>	<b>2,672</b>	<b>14,024</b>	<b>2,762</b>	<b>15,181</b>	<b>2,641</b>	<b>14,607</b>	<b>2,558</b>	<b>16,141</b>	<b>2,438</b>	<b>13,871</b>	<b>2,600</b>	<b>18,266</b>	<b>2,503</b>	<b>16,263</b>	<b>2,656</b>	<b>18,950</b>
<b>第1次産業</b>	<b>5</b>	<b>60</b>	<b>8</b>	<b>43</b>	<b>6</b>	<b>79</b>	<b>6</b>	<b>96</b>	<b>5</b>	<b>102</b>	<b>12</b>	<b>163</b>	<b>13</b>	<b>178</b>	<b>13</b>	<b>185</b>
農業	5	60	5	22	…	…	4	87	…	…	10	152	11	165	10	167
林業	—	—	3	21	…	…	2	9	…	…	2	11	2	13	3	18
漁業	—	—	—	—	—	—	—	—	—	—	—	—	—	—	—	—
<b>第2次産業</b>	<b>810</b>	<b>6,075</b>	<b>898</b>	<b>6,898</b>	<b>882</b>	<b>6,384</b>	<b>808</b>	<b>6,896</b>	<b>793</b>	<b>6,443</b>	<b>785</b>	<b>6,881</b>	<b>820</b>	<b>7,146</b>	<b>798</b>	<b>7,123</b>
鉱業	16	86	14	43	7	23	4	5	3	7	4	10	3	4	3	8
建設業	443	2,061	447	1,936	443	1,901	399	1,768	387	1,457	375	1,693	417	1,796	417	1,885
製造業	351	3,931	437	4,919	432	4,460	405	5,123	403	4,979	406	5,178	400	5,346	378	5,230
<b>第3次産業</b>	<b>1,857</b>	<b>7,889</b>	<b>1,856</b>	<b>8,240</b>	<b>1,753</b>	<b>8,144</b>	<b>1,744</b>	<b>9,149</b>	<b>1,640</b>	<b>7,326</b>	<b>1,803</b>	<b>11,222</b>	<b>1,670</b>	<b>8,939</b>	<b>1,845</b>	<b>11,642</b>
卸売・小売業、飲食店	1,100	3,226	1,083	3,430	1,007	3,293	991	3,867	1,019	3,909	1,005	4,616	981	4,351	968	4,788
金融・保険業	23	275	16	266	18	246	20	238	20	260	19	257	20	242	26	274
不動産業	19	28	25	36	24	27	34	80	35	49	38	303	42	139	53	157
運輸・通信業	55	724	59	694	51	578	56	540	38	398	57	652	45	469	67	632
電気・ガス・熱供給・水道業	10	66	11	94	11	98	7	75	2	42	8	88	3	50	5	68
サービス業	611	2,980	624	3,171	604	3,297	597	3,765	526	2,668	634	4,638	579	3,688	693	5,067
公務	39	590	38	549	38	605	39	584			42	668			33	656

資料：「事業所・企業統計調査」

昭和63年は6月15日現在、昭和56年・昭和61年・平成3年、平成11年は7月1日現在、平成6年・8年・13年は10月1日現在

## 2. 商業の推移

(単位：金額万円、面積㎡)

年次		合計				卸売業				小売業				
		店数	従業者数	年間販売額	商品手持額	店数	従業者数	年間販売額	商品手持額	店数	従業者数	年間販売額	商品手持額	売り場面積
昭和57年	篠山市	914	2,832	4,075,447	583,606	69	×	×	×	845	×	×	×	×
	篠山町	619	1,979	2,956,721	369,451	54	269	881,764	77,096	565	1,710	2,074,957	292,355	×
	西紀町	51	145	99,837	101,005	1	×	×	×	49	×	×	×	×
	丹南町	182	572	881,615	98,939	12	54	109,688	19,664	170	518	771,927	79,275	7,256
	今田町	62	136	137,274	14,211	2	×	×	×	61	×	×	×	×
昭和60年	篠山市	866	2,819	4,407,146	490,125	75	×	×	×	791	×	×	×	×
	篠山町	576	1,929	2,906,076	378,970	54	243	785,996	106,898	522	1,686	2,120,080	272,072	27,653
	西紀町	53	176	147,914	12,949	2	×	×	×	51	×	×	×	×
	丹南町	179	582	1,216,112	87,916	18	101	205,694	24,522	161	481	1,010,418	63,394	7,215
	今田町	58	132	137,044	10,290	1	×	×	×	57	×	×	×	×
昭和63年	篠山市	862	2,945	4,312,936	644,821	78	413	1,150,877	179,394	784	2,532	3,162,059	465,427	39,951
	篠山町	576	2,009	3,038,297	490,317	55	310	898,570	159,262	521	1,699	2,139,727	331,055	27,085
	西紀町	50	159	203,629	15,799	4	14	60,278	3,323	46	145	143,351	12,476	2,195
	丹南町	182	631	939,056	128,502	15	78	183,812	16,072	167	553	755,244	112,430	9,177
	今田町	54	146	131,954	10,203	4	11	8,217	737	50	135	123,737	9,466	1,494
平成3年	篠山市	819	2,980	5,965,724	630,559	71	520	2,183,813	182,128	748	2,460	3,781,911	448,431	43,306
	篠山町	527	1,923	3,864,768	439,040	40	305	1,385,559	102,885	487	1,618	2,479,209	336,155	30,424
	西紀町	51	152	264,987	15,351	6	27	87,092	2,076	45	125	177,895	13,275	2,331
	丹南町	183	747	1,657,828	163,282	19	165	691,437	76,187	164	582	966,391	87,095	8,995
	今田町	58	158	178,141	12,886	6	23	19,725	980	52	135	158,416	11,906	1,556
平成6年	篠山市	791	3,232	6,124,883	786,648	68	466	2,004,058	269,511	723	2,766	4,120,825	517,137	48,956
	篠山町	488	1,847	3,937,822	526,223	33	266	1,456,157	211,873	455	1,581	2,481,665	314,350	28,209
	西紀町	48	122	206,496	16,674	7	17	45,339	3,134	41	105	161,157	13,540	1,986
	丹南町	190	1,029	1,753,603	223,567	17	135	425,625	47,037	173	894	1,327,978	176,530	16,483
	今田町	65	234	226,962	20,184	11	48	76,937	7,467	54	186	150,025	12,717	2,278
平成9年	篠山市	750	3,191	6,605,691	749,128	57	369	1,497,284	229,354	693	2,822	5,108,407	519,774	53,780
	篠山町	465	1,781	3,347,161	502,767	36	257	1,162,410	205,427	429	1,524	2,184,751	297,340	28,372
	西紀町	43	136	200,834	10,916	3	6	32,083	1,503	40	130	168,751	9,413	2,561
	丹南町	184	1,082	2,794,226	216,192	12	88	254,828	18,584	172	994	2,539,398	197,608	15,321
	今田町	58	192	263,470	19,253	6	18	47,963	3,840	52	174	215,507	15,413	7,526
平成11年	篠山市	774	3,322	6,746,998	…	79	474	1,816,857	…	695	2,848	4,930,141	…	48,425
平成14年	篠山市	706	3,448	6,687,242	725,666	62	415	1,470,501	272,139	644	3,033	5,216,741	453,527	52,282

資料：「商業統計調査」昭和63年までは6月1日現在、平成3年以降は7月1日現在

### 3. 商業の概況（卸売業）

（単位：金額万円、面積㎡）

年次	卸売業					49 各種商品卸売業				491 各種商品卸売業			
	店数	従業者数	年間販売額	商品手持額		店数	従業者数	年間販売額	商品手持額	店数	従業者数	年間販売額	商品手持額
昭和57年	篠山市	69	×	×	×	—	—	—	—	—	—	—	—
	篠山町	54	269	881,764	77,096								
	西紀町	1	×	×	×								
	丹南町	12	54	109,688	19,664								
	今田町	2	×	×	×								
昭和60年	篠山市	75	×	×	×	—	—	—	—	—	—	—	—
	篠山町	54	243	785,996	106,898								
	西紀町	2	×	×	×								
	丹南町	18	101	205,694	24,522								
	今田町	1	×	×	×								
昭和63年	篠山市	78	413	1,150,877	179,394	—	—	—	—	—	—	—	—
	篠山町	55	310	898,570	159,262								
	西紀町	4	14	60,278	3,323								
	丹南町	15	78	183,812	16,072								
	今田町	4	11	8,217	737								
平成3年	篠山市	71	520	2,183,813	182,128	—	—	—	—	—	—	—	—
	篠山町	40	305	1,385,559	102,885								
	西紀町	6	27	87,092	2,076								
	丹南町	19	165	691,437	76,187								
	今田町	6	23	19,725	980								
平成6年	篠山市	68	466	2,004,058	269,511	—	—	—	—	—	—	—	—
	篠山町	33	266	1,456,157	211,873								
	西紀町	7	17	45,339	3,134								
	丹南町	17	135	425,625	47,037								
	今田町	11	48	76,937	7,467								
平成9年	篠山市	57	369	1,497,284	229,354	—	—	—	—	—	—	—	—
	篠山町	36	257	1,162,410	205,427								
	西紀町	3	6	32,083	1,503								
	丹南町	12	88	254,828	18,584								
	今田町	6	18	47,963	3,840								
平成11年	篠山市	79	474	1,816,857	…	—	—	—	…	—	—	—	…
平成14年	篠山市	62	415	1,470,501	272,139	—	—	—	—	—	—	—	—

注) 「—」は、該当事実がないもの  
「×」は、秘匿したもの  
「0」は、単位未満を表わす

### 3. 商業の概況（卸売業）（つづき）

（単位：金額万円、面積㎡）

年次	50 繊維・衣服等卸売業				501 繊維品卸売業(衣服・身の回り品を除く)				502 衣服・身のまわり品卸売業			
	店数	従業者数	年間販売額	商品手持額	店数	従業者数	年間販売額	商品手持額	店数	従業者数	年間販売額	商品手持額
昭和57年	篠山市 篠山町 西紀町 丹南町 今田町	-	-	-	-	-	-	-	-	-	-	-
昭和60年	篠山市 篠山町 西紀町 丹南町 今田町	-	-	-	-	-	-	-	-	-	-	-
昭和63年	篠山市 篠山町 西紀町 丹南町 今田町	1	×	×	-	-	-	-	-	1	×	×
	篠山市 篠山町 西紀町 丹南町 今田町	1	×	×						1	×	×
平成3年	篠山市 篠山町 西紀町 丹南町 今田町	-	-	-	-	-	-	-	-	-	-	-
平成6年	篠山市 篠山町 西紀町 丹南町 今田町	-	-	-	-	-	-	-	-	-	-	-
平成9年	篠山市 篠山町 西紀町 丹南町 今田町	-	-	-	-	-	-	-	-	-	-	-
平成11年	篠山市	1	7	×	…	1	7	×	…	-	-	-
平成14年	篠山市	-	-	-	-	-	-	-	-	-	-	-

注) 「-」は、該当事実がないもの  
「×」は、秘匿したもの  
「0」は、単位未満を表わす

### 3. 商業の概況（卸売業）（つづき）

（単位：金額万円、面積㎡）

年次		51 飲食料品卸売業				511 農畜産・水産物卸売業				512 食料・飲料卸売業			
		店数	従業者数	年間販売額	商品手持額	店数	従業者数	年間販売額	商品手持額	店数	従業者数	年間販売額	商品手持額
昭和57年	篠山市	25	×	×	×	14	×	×	×	11	×	×	×
	篠山町	20	96	530,945	43,919	11	52	366,741	35,005	9	44	164,204	8,914
	西紀町	—	—	—	—	—	—	—	—	—	—	—	—
	丹南町	4	×	×	×	2	×	×	×	2	×	×	×
	今田町	1	×	×	×	1	×	×	×	—	—	—	—
昭和60年	篠山市	27	×	×	×	9	×	×	×	18	83	214,615	11,256
	篠山町	20	86	523,136	79,097	7	34	324,128	70,619	13	52	199,008	8,478
	西紀町	—	—	—	—	—	—	—	—	—	—	—	—
	丹南町	7	×	×	×	2	×	×	×	5	31	15,607	2,778
	今田町	—	—	—	—	—	—	—	—	—	—	—	—
昭和63年	篠山市	24	×	×	×	12	×	×	×	12	×	×	×
	篠山町	18	152	633,408	131,969	9	89	402,613	117,951	9	63	230,795	14,018
	西紀町	1	×	×	×	1	×	×	×	—	—	—	—
	丹南町	4	×	×	×	2	×	×	×	2	×	×	×
	今田町	1	—	—	—	—	—	—	—	1	×	×	×
平成3年	篠山市	26	×	×	×	13	×	×	×	13	×	×	×
	篠山町	19	170	1,109,235	83,843	9	119	867,931	70,430	10	51	241,304	13,413
	西紀町	2	×	×	×	2	×	×	×	—	—	—	—
	丹南町	4	×	×	×	2	×	×	×	2	×	×	×
	今田町	1	×	×	×	—	—	—	—	1	×	×	×
平成6年	篠山市	27	×	×	×	13	×	×	×	14	×	×	×
	篠山町	17	141	1,175,353	194,738	9	88	928,005	180,251	8	53	247,348	14,487
	西紀町	2	×	×	×	2	×	×	×	—	—	—	—
	丹南町	4	×	×	×	2	×	×	×	2	×	×	×
	今田町	4	7	5,379	112	—	—	—	—	4	7	5,379	112
平成9年	篠山市	22	×	×	×	13	×	×	×	9	×	×	×
	篠山町	18	149	911,546	186,899	11	116	695,686	180,779	7	33	215,860	6,120
	西紀町	1	×	×	×	1	×	×	×	—	—	—	—
	丹南町	2	×	×	×	1	×	×	×	1	×	×	×
	今田町	1	×	×	×	—	—	—	—	1	×	×	×
平成11年	篠山市	30	237	1,023,720	…	17	171	765,181	…	13	66	258,539	…
平成14年	篠山市	22	186	965,430	238,576	10	128	779,410	230,426	12	58	186,020	8,150

注) 「—」は、該当事実がないもの  
「×」は、秘匿したもの  
「0」は、単位未満を表わす

### 3. 商業の概況（卸売業）（つづき）

（単位：金額万円、面積㎡）

年次		52 建築材料、鉱物、金属材料等卸売業				521 建築材料卸売業				522 化学製品卸売業			
		店数	従業者数	年間販売額	商品手持額	店数	従業者数	年間販売額	商品手持額	店数	従業者数	年間販売額	商品手持額
昭和57年	篠山市	30	×	×	×	23	×	×	×	1	×	×	×
	篠山町	24	×	×	×	19	115	261,664	22,749	—	—	—	—
	西紀町	—	—	—	—	—	—	—	—	—	—	—	—
	丹南町	5	×	×	×	3	9	20,869	3,645	1	×	×	×
	今田町	1	×	×	×	1	×	×	×	—	—	—	—
昭和60年	篠山市	31	×	×	×	26	×	×	×	1	×	×	×
	篠山町	22	×	×	×	19	92	178,737	14,380	—	—	—	—
	西紀町	—	—	—	—	—	—	—	—	—	—	—	—
	丹南町	8	×	×	×	6	35	69,439	10,419	1	×	×	×
	今田町	1	×	×	×	1	×	×	×	—	—	—	—
昭和63年	篠山市	29	×	×	×	26	×	×	×	—	—	—	—
	篠山町	21	×	×	×	19	98	179,529	15,267	—	—	—	—
	西紀町	1	×	×	×	1	×	×	×	—	—	—	—
	丹南町	5	×	×	×	4	13	41,600	6,650	—	—	—	—
	今田町	2	×	×	×	2	×	×	×	—	—	—	—
平成3年	篠山市	23	×	×	×	18	×	×	×	3	×	×	×
	篠山町	14	×	×	×	10	64	190,137	9,499	2	×	×	×
	西紀町	1	×	×	×	1	×	×	×	—	—	—	—
	丹南町	7	×	×	×	6	34	95,922	9,024	1	×	×	×
	今田町	1	×	×	×	1	×	×	×	—	—	—	—
平成6年	篠山市	19	×	×	×	13	×	×	×	1	×	×	×
	篠山町	9	×	×	×	5	52	91,929	3,459	1	×	×	×
	西紀町	2	×	×	×	2	×	×	×	—	—	—	—
	丹南町	5	×	×	×	3	25	121,321	28,000	—	—	—	—
	今田町	3	15	50,000	6,200	3	15	50,000	6,200	—	—	—	—
平成9年	篠山市	18	119	335,446	19,478	12	×	×	×	3	×	×	×
	篠山町	10	70	165,046	12,468	7	33	86,586	6,288	1	×	×	×
	西紀町	—	—	—	—	—	—	—	—	—	—	—	—
	丹南町	4	34	123,077	3,210	2	×	×	×	1	×	×	×
	今田町	4	15	47,323	3,800	3	×	×	×	1	×	×	×
平成11年	篠山市	24	139	399,607	…	19	96	332,475	…	2	3	×	…
平成14年	篠山市	17	94	257,676	15,722	11	44	162,491	10,482	2	5	×	×

注) 「—」は、該当事実がないもの  
「×」は、秘匿したもの  
「0」は、単位未満を表わす



### 3. 商業の概況（卸売業）（つづき）

（単位：金額万円、面積㎡）

年次		523 鉱物・金属材料卸売業				524 再生資源卸売業				53 機械器具卸売業			
		店数	従業者数	年間販売額	商品手持額	店数	従業者数	年間販売額	商品手持額	店数	従業者数	年間販売額	商品手持額
昭和57年	篠山市	5	×	×	×	1	×	×	×	8	×	×	×
	篠山町	4	18	36,121	3,053	1	×	×	×	5	17	36,068	4,475
	西紀町	—	—	—	—	—	—	—	—	1	×	×	×
	丹南町	1	×	×	×	—	—	—	—	2	×	×	×
	今田町	—	—	—	—	—	—	—	—	—	—	—	—
昭和60年	篠山市	4	×	×	×	—	—	—	—	5	×	×	×
	篠山町	3	×	×	×	—	—	—	—	3	×	×	×
	西紀町	—	—	—	—	—	—	—	—	1	×	×	×
	丹南町	1	×	×	×	—	—	—	—	1	×	×	×
	今田町	—	—	—	—	—	—	—	—	—	—	—	—
昭和63年	篠山市	2	×	×	×	1	×	×	×	9	×	×	×
	篠山町	1	×	×	×	1	×	×	×	6	20	31,574	4,302
	西紀町	—	—	—	—	—	—	—	—	1	×	×	×
	丹南町	1	×	×	×	—	—	—	—	1	×	×	×
	今田町	—	—	—	—	—	—	—	—	1	×	×	×
平成3年	篠山市	1	×	×	×	1	×	×	×	14	×	×	×
	篠山町	1	×	×	×	1	×	×	×	4	19	43,412	4,160
	西紀町	—	—	—	—	—	—	—	—	1	×	×	×
	丹南町	—	—	—	—	—	—	—	—	6	97	536,679	53,183
	今田町	—	—	—	—	—	—	—	—	3	8	3,750	×
平成6年	篠山市	3	×	×	×	2	×	×	×	11	×	×	×
	篠山町	1	×	×	×	2	×	×	×	3	×	×	×
	西紀町	—	—	—	—	—	—	—	—	2	×	×	×
	丹南町	2	×	×	×	—	—	—	—	4	×	×	×
	今田町	—	—	—	—	—	—	—	—	2	×	×	×
平成9年	篠山市	2	×	×	×	1	×	×	×	10	×	×	×
	篠山町	1	×	×	×	1	×	×	×	4	19	50,265	2,128
	西紀町	—	—	—	—	—	—	—	—	1	×	×	×
	丹南町	1	×	×	×	—	—	—	—	4	33	104,233	10,495
	今田町	—	—	—	—	—	—	—	—	1	×	×	×
平成11年	篠山市	2	35	×	…	1	5	×	…	6	23	232,031	…
平成14年	篠山市	2	37	×	×	2	8	×	×	8	51	128,361	8,746

注) 「—」は、該当事実がないもの

「×」は、秘匿したもの

「0」は、単位未満を表わす

### 3. 商業の概況（卸売業）（つづき）

（単位：金額万円、面積㎡）

年次		531 一般機械器具卸売業				532 自動車卸売業				533 電気機械器具卸売業			
		店数	従業者数	年間販売額	商品手持額	店数	従業者数	年間販売額	商品手持額	店数	従業者数	年間販売額	商品手持額
昭和57年	篠山市	8	×	×	×	—	—	—	—	—	—	—	—
	篠山町	5	17	36,068	4,475								
	西紀町	1	×	×	×								
	丹南町	2	×	×	×								
	今田町	—	—	—	—								
昭和60年	篠山市	5	×	×	×	—	—	—	—	—	—	—	—
	篠山町	3	×	×	×								
	西紀町	1	×	×	×								
	丹南町	1	×	×	×								
	今田町	—	—	—	—								
昭和63年	篠山市	9	×	×	×	—	—	—	—	—	—	—	—
	篠山町	6	20	31,574	4,302								
	西紀町	1	×	×	×								
	丹南町	1	×	×	×								
	今田町	1	×	×	×								
平成3年	篠山市	14	×	×	×	—	—	—	—	—	—	—	—
	篠山町	4	19	43,412	4,160								
	西紀町	1	×	×	×								
	丹南町	6	97	536,679	53,183								
	今田町	3	8	3,750	×								
平成6年	篠山市	3	×	×	×	4	×	×	×	2	×	×	×
	篠山町	—	—	—	—	2	×	×	×	—	—	—	—
	西紀町	—	—	—	—	—	—	—	—	1	×	×	×
	丹南町	2	×	×	×	2	×	×	×	—	—	—	—
	今田町	1	×	×	×	—	—	—	—	1	×	×	×
平成9年	篠山市	2	×	×	×	4	×	×	×	1	×	×	×
	篠山町	—	—	—	—	3	×	×	×	—	—	—	—
	西紀町	—	—	—	—	—	—	—	—	1	×	×	×
	丹南町	2	×	×	×	1	×	×	×	—	—	—	—
	今田町	—	—	—	—	—	—	—	—	—	—	—	—
平成11年	篠山市	—	—	—	…	5	19	×	…	—	—	—	…
平成14年	篠山市	2	11	×	×	3	12	43,065	1,757	1	1	×	×

注) 「—」は、該当事実がないもの  
「×」は、秘匿したもの  
「0」は、単位未満を表わす

### 3. 商業の概況（卸売業）（つづき）

（単位：金額万円、面積㎡）

年次		539 その他の機械器具卸売業				54 その他の卸売業				541 家具・建具・じゅう器卸売業			
		店数	従業者数	年間販売額	商品手持額	店数	従業者数	年間販売額	商品手持額	店数	従業者数	年間販売額	商品手持額
昭和57年	篠山市	—	—	—	—	5	×	×	×	3	×	×	×
	篠山町					4	×	×	×	2	×	×	×
	西紀町					—	—	—	—	—	—	—	—
	丹南町					1	×	×	×	1	×	×	×
	今田町					—	—	—	—	—	—	—	—
昭和60年	篠山市	—	—	—	—	12	×	×	×	8	×	×	×
	篠山町					9	×	×	×	6	28	19,970	3,873
	西紀町					1	×	×	×	—	—	—	—
	丹南町					2	×	×	×	2	×	×	×
	今田町					—	—	—	—	—	—	—	—
昭和63年	篠山市	—	—	—	—	15	×	×	×	8	32	36,798	4,037
	篠山町					9	×	×	×	4	16	16,975	2,172
	西紀町					1	×	×	×	—	—	—	—
	丹南町					5	×	×	×	4	16	19,823	1,865
	今田町					—	—	—	—	—	—	—	—
平成3年	篠山市	—	—	—	—	8	×	×	×	2	×	×	×
	篠山町					3	×	×	×	—	—	—	—
	西紀町					2	×	×	×	1	×	×	×
	丹南町					2	×	×	×	1	×	×	×
	今田町					1	×	×	×	—	—	—	—
平成6年	篠山市	2	×	×	×	11	×	×	×	2	×	×	×
	篠山町	1	×	×	×	4	17	68,700	3,350	—	—	—	—
	西紀町	1	×	×	×	1	×	×	×	—	—	—	—
	丹南町	—	—	—	—	4	×	×	×	2	×	×	×
	今田町	—	—	—	—	2	×	×	×	—	—	—	—
平成9年	篠山市	3	×	×	×	7	×	×	×	2	×	×	×
	篠山町	1	×	×	×	4	19	35,553	3,932	1	×	×	×
	西紀町	—	—	—	—	1	×	×	×	—	—	—	—
	丹南町	1	×	×	×	2	×	×	×	1	×	×	×
	今田町	1	×	×	×	—	—	—	—	—	—	—	—
平成11年	篠山市	1	4	×	…	18	68	×	…	2	4	×	…
平成14年	篠山市	2	27	×	×	15	84	119,034	9,095	4	15	11,961	2,022

注) 「—」は、該当事実がないもの  
「×」は、秘匿したもの  
「0」は、単位未満を表わす

### 3. 商業の概況（卸売業）（つづき）

（単位：金額万円、面積㎡）

年次		542 医薬品・化粧品等卸売業				549 他に分類されない卸売業				代理商・仲立業			
		店数	従業者数	年間販売額	商品手持額	店数	従業者数	年間販売額	商品手持額	店数	従業者数	年間販売額	商品手持額
昭和57年	篠山市	1	×	×	×	1	×	×	×	1	×	×	×
	篠山町	1	×	×	×	1	×	×	×	1	×	—	—
	西紀町	—	—	—	—	—	—	—	—	—	—	—	—
	丹南町	—	—	—	—	—	—	—	—	—	—	—	—
	今田町	—	—	—	—	—	—	—	—	—	—	—	—
昭和60年	篠山市	1	×	×	×	3	×	×	×	—	—	—	—
	篠山町	1	×	×	×	2	×	×	×	—	—	—	—
	西紀町	—	—	—	—	1	×	×	×	—	—	—	—
	丹南町	—	—	—	—	—	—	—	—	—	—	—	—
	今田町	—	—	—	—	—	—	—	—	—	—	—	—
昭和63年	篠山市	2	×	×	×	5	×	×	×	—	—	—	—
	篠山町	2	×	×	×	3	6	2,398	370	—	—	—	—
	西紀町	—	—	—	—	1	×	×	×	—	—	—	—
	丹南町	—	—	—	—	1	×	×	×	—	—	—	—
	今田町	—	—	—	—	—	—	—	—	—	—	—	—
平成3年	篠山市	3	×	×	×	3	×	×	×	—	—	—	—
	篠山町	2	×	×	×	1	×	×	×	—	—	—	—
	西紀町	1	×	×	×	—	—	—	—	—	—	—	—
	丹南町	—	—	—	—	1	×	×	×	—	—	—	—
	今田町	—	—	—	—	1	×	×	×	—	—	—	—
平成6年	篠山市	—	—	—	—	9	×	×	×	—	—	—	—
	篠山町	—	—	—	—	4	17	68,700	3,350	—	—	—	—
	西紀町	—	—	—	—	1	×	×	×	—	—	—	—
	丹南町	—	—	—	—	2	×	×	×	—	—	—	—
	今田町	—	—	—	—	2	×	×	×	—	—	—	—
平成9年	篠山市	—	—	—	—	5	×	×	×	調査廃止			
	篠山町	—	—	—	—	3	×	×	×				
	西紀町	—	—	—	—	1	×	×	×				
	丹南町	—	—	—	—	1	×	×	×				
	今田町	—	—	—	—	—	—	—	—				
平成11年	篠山市	5	17	6,430	…	11	47	140,846	…	調査廃止			
平成14年	篠山市	3	12	4,630	1,190	8	57	102,443	5,883	調査廃止			

注) 「—」は、該当事実がないもの  
「×」は、秘匿したもの  
「0」は、単位未満を表わす

#### 4. 商業の概要（小売業）

（単位：金額万円、面積㎡）

年次	小売業						55 各種商品小売業					551 百貨店、総合スーパー				
	店数	従業者数	年間販売額	商品手持額	売場面積		店数	従業者数	年間販売額	商品手持額	売場面積	店数	従業者数	年間販売額	商品手持額	売場面積
昭和57年	篠山市	845	×	×	×	×	3	×	×	×	×	—	—	—	—	—
	篠山町	565	1,710	2,074,957	292,355	28,341	2	×	×	×	×	—	—	—	—	—
	西紀町	49	×	×	×	×	—	—	—	—	—	—	—	—	—	—
	丹南町	170	518	771,927	79,275	7,256	1	×	×	×	×	—	—	—	—	—
	今田町	61	×	×	×	×	—	—	—	—	—	—	—	—	—	—
昭和60年	篠山市	791	×	×	×	×	4	×	×	×	×	—	—	—	—	—
	篠山町	522	1,686	2,120,080	272,072	27,653	3	11	19,628	4,027	358	—	—	—	—	—
	西紀町	51	×	×	×	×	1	×	×	×	×	—	—	—	—	—
	丹南町	161	481	1,010,418	63,394	7,215	—	—	—	—	—	—	—	—	—	—
	今田町	57	×	×	×	×	—	—	—	—	—	—	—	—	—	—
昭和63年	篠山市	784	2,532	3,162,059	465,427	39,951	3	×	×	×	×	—	—	—	—	—
	篠山町	521	1,699	2,139,727	331,055	27,085	1	×	×	×	×	—	—	—	—	—
	西紀町	46	145	143,351	12,476	2,195	—	—	—	—	—	—	—	—	—	—
	丹南町	167	553	755,244	112,430	9,177	2	×	×	×	×	—	—	—	—	—
	今田町	50	135	123,737	9,466	1,494	—	—	—	—	—	—	—	—	—	—
平成3年	篠山市	748	2,460	3,781,911	448,431	43,306	3	×	×	×	×	—	—	—	—	—
	篠山町	487	1,618	2,479,209	336,155	30,424	2	×	×	×	×	—	—	—	—	—
	西紀町	45	125	177,895	13,275	2,331	—	—	—	—	—	—	—	—	—	—
	丹南町	164	582	966,391	87,095	8,995	1	×	×	×	×	—	—	—	—	—
	今田町	52	135	158,416	11,906	1,556	—	—	—	—	—	—	—	—	—	—
平成6年	篠山市	723	2,766	4,120,825	517,137	48,956	6	×	×	×	×	1	×	×	×	×
	篠山町	455	1,581	2,481,665	314,358	28,209	2	×	×	×	×	—	—	—	—	—
	西紀町	41	105	161,157	13,540	1,986	—	—	—	—	—	—	—	—	—	—
	丹南町	173	894	1,327,978	176,530	16,483	4	188	173,457	33,170	4,726	1	×	×	×	×
	今田町	54	186	150,025	12,717	2,278	—	—	—	—	—	—	—	—	—	—
平成9年	篠山市	693	2,822	5,108,407	519,774	53,780	4	×	×	×	×	2	×	×	×	×
	篠山町	429	1,524	2,184,751	297,340	28,372	1	×	×	×	×	—	—	—	—	—
	西紀町	40	130	168,751	9,413	2,561	—	—	—	—	—	—	—	—	—	—
	丹南町	172	994	2,539,398	197,608	15,321	3	262	792,698	37,710	4,429	2	×	×	×	×
	今田町	52	174	215,507	15,413	7,526	—	—	—	—	—	—	—	—	—	—
平成11年	篠山市	695	2,848	4,930,147	…	48,425	6	217	503,527	…	4,923	1	201	×	…	×
平成14年	篠山市	644	3,033	5,216,741	453,527	52,282	4	231	519,405	36,268	4,799	1	219	×	×	×

注) 「—」は、該当事実がないもの  
「×」は、秘匿したもの  
「0」は、単位未満を表わす

#### 4. 商業の概況（小売業）（つづき）

（単位：金額万円、面積㎡）

年次		559 その他の各種商品小売業					56 繊維・衣服・身のまわり品小売業					561 呉服・服地・寝具小売業				
		店数	従業者数	年間販売額	商品手持額	売場面積	店数	従業者数	年間販売額	商品手持額	売場面積	店数	従業者数	年間販売額	商品手持額	売場面積
昭和57年	篠山市	3	×	×	×	×	105	258	262,523	69,057	6,397	38	×	×	×	×
	篠山町	2	×	×	×	×	85	225	247,809	64,786	5,667	31	80	85,343	26,339	2,257
	西紀町	—	—	—	—	—	5	7	3,849	1,017	252	3	3	810	264	46
	丹南町	1	×	×	×	×	12	21	7,838	1,904	451	3	×	×	×	×
	今田町	—	—	—	—	—	3	5	3,027	1,350	27	1	×	×	×	×
昭和60年	篠山市	4	×	×	×	×	92	233	246,060	70,892	6,945	27	×	×	×	×
	篠山町	3	11	19,628	4,027	358	76	208	232,376	65,345	6,368	23	59	62,679	22,995	1,145
	西紀町	1	×	×	×	×	3	5	4,950	1,080	85	1	×	×	×	×
	丹南町	—	—	—	—	—	10	15	5,444	3,437	414	2	×	×	×	×
	今田町	—	—	—	—	—	3	5	3,290	1,030	78	1	×	×	×	×
昭和63年	篠山市	3	×	×	×	×	95	243	241,259	98,873	4,741	29	×	×	×	×
	篠山町	1	×	×	×	×	77	210	213,038	92,366	4,036	25	63	66,293	30,649	1,085
	西紀町	—	—	—	—	—	2	×	×	×	×	1	×	×	×	×
	丹南町	2	×	×	×	×	13	33	28,221	6,507	705	3	15	17,300	3,500	269
	今田町	—	—	—	—	—	3	×	×	×	×	—	—	—	—	—
平成3年	篠山市	3	×	×	×	×	91	221	267,873	82,458	6,184	21	×	×	×	×
	篠山町	2	×	×	×	×	73	186	241,270	73,940	5,389	20	53	55,656	26,299	1,029
	西紀町	—	—	—	—	—	3	5	4,310	663	138	1	×	×	×	×
	丹南町	1	×	×	×	×	12	21	17,913	6,765	595	—	—	—	—	—
	今田町	—	—	—	—	—	3	9	4,380	1,090	62	—	—	—	—	—
平成6年	篠山市	5	×	×	×	×	95	×	×	×	×	16	×	×	×	×
	篠山町	2	×	×	×	×	67	170	235,828	80,475	4,934	15	43	63,627	25,470	1,204
	西紀町	—	—	—	—	—	2	×	×	×	×	—	—	—	—	—
	丹南町	3	×	×	×	×	24	79	77,954	27,903	2,406	1	×	×	×	×
	今田町	—	—	—	—	—	2	×	×	×	×	—	—	—	—	—
平成9年	篠山市	2	×	×	×	×	87	×	×	×	×	21	66	114,658	30,451	1,448
	篠山町	1	×	×	×	×	61	161	204,192	72,683	4,728	16	46	62,286	28,202	956
	西紀町	—	—	—	—	—	2	×	×	×	×	—	—	—	—	—
	丹南町	1	×	×	×	×	22	65	148,143	23,484	2,012	5	20	52,372	2,249	492
	今田町	—	—	—	—	—	2	×	×	×	×	—	—	—	—	—
平成11年	篠山市	5	16	×	…	×	75	176	230,324	…	6,148	14	39	40,772	…	823
平成14年	篠山市	3	12	×	×	×	71	187	201,924	71,539	6,951	10	29	32,822	21,870	648

注) 「—」は、該当事実がないもの  
「×」は、秘匿したもの  
「0」は、単位未満を表わす

#### 4. 商業の概況（小売業）（つづき）

（単位：金額万円、面積㎡）

年次		562 男子服小売業					563 婦人・子供服小売業					564 靴・履物小売業				
		店数	従業者数	年間販売額	商品手持額	売場面積	店数	従業者数	年間販売額	商品手持額	売場面積	店数	従業者数	年間販売額	商品手持額	売場面積
昭和57年	篠山市	10	×	×	×	×	24	75	100,023	16,645	1,888	15	28	19,763	6,814	499
	篠山町	9	24	20,813	7,685	576	20	68	96,437	15,851	1,744	12	23	18,968	6,504	389
	西紀町	—	—	—	—	—	—	—	—	—	—	—	—	—	—	—
	丹南町	—	—	—	—	—	4	7	3,586	794	144	3	5	795	310	110
	今田町	1	×	×	×	×	—	—	—	—	—	—	—	—	—	—
昭和60年	篠山市	10	×	×	×	×	26	×	×	×	×	12	×	×	×	×
	篠山町	9	22	20,642	9,885	582	23	75	101,427	25,173	3,804	10	20	16,622	2,752	272
	西紀町	—	—	—	—	—	1	×	×	×	×	—	—	—	—	—
	丹南町	—	—	—	—	—	2	×	×	×	×	2	×	×	×	×
	今田町	1	×	×	×	×	—	—	—	—	—	—	—	—	—	—
昭和63年	篠山市	9	×	×	×	×	31	×	×	×	×	11	18	11,733	3,128	444
	篠山町	7	14	14,629	5,195	347	27	91	99,184	47,328	1,913	8	14	9,803	2,523	318
	西紀町	—	—	—	—	—	1	×	×	×	×	—	—	—	—	—
	丹南町	1	×	×	×	×	3	7	5,326	1,292	135	3	4	1,930	605	126
	今田町	1	×	×	×	×	—	—	—	—	—	—	—	—	—	—
平成3年	篠山市	12	×	×	×	×	32	×	×	×	×	10	×	×	×	×
	篠山町	11	23	28,612	12,243	697	24	74	112,501	26,498	2,646	8	15	16,373	4,938	427
	西紀町	—	—	—	—	—	2	×	×	×	×	—	—	—	—	—
	丹南町	—	—	—	—	—	6	11	14,948	5,525	356	2	×	×	×	×
	今田町	1	×	×	×	×	—	—	—	—	—	—	—	—	—	—
平成6年	篠山市	12	×	×	×	×	37	×	×	×	×	12	33	28,307	11,124	789
	篠山町	9	18	28,520	11,020	781	26	75	113,861	34,661	2,199	8	18	15,372	5,921	386
	西紀町	—	—	—	—	—	1	×	×	×	×	—	—	—	—	—
	丹南町	2	×	×	×	×	10	37	29,578	7,481	1,144	4	15	12,935	5,203	403
	今田町	1	×	×	×	×	—	—	—	—	—	—	—	—	—	—
平成9年	篠山市	9	×	×	×	×	30	×	×	×	×	11	×	×	×	×
	篠山町	5	10	12,822	6,933	445	21	60	92,590	25,901	2,232	9	21	15,264	4,603	531
	西紀町	—	—	—	—	—	1	×	×	×	×	—	—	—	—	—
	丹南町	3	6	17,830	6,785	343	8	×	×	×	×	2	×	×	×	×
	今田町	1	×	×	×	×	—	—	—	—	—	—	—	—	—	—
平成11年	篠山市	11	24	29,601	…	974	31	72	113,669	…	2,777	9	19	18,688	…	792
平成14年	篠山市	10	31	27,870	10,585	952	32	83	88,178	22,845	3,564	8	17	12,788	3,358	892

注) 「—」は、該当事実がないもの

「×」は、秘匿したもの

「0」は、単位未満を表わす

#### 4. 商業の概況（小売業）（つづき）

（単位：金額万円、面積㎡）

年次		569 その他の織物・衣服・身の回り品小売業					57 飲食料品小売業					571 各種食料品小売業				
		店数	従業者数	年間販売額	商品手持額	売場面積	店数	従業者数	年間販売額	商品手持額	売場面積	店数	従業者数	年間販売額	商品手持額	売場面積
昭和57年	篠山市	18	×	×	×	×	310	841	935,901	55,723	14,504	69	306	550,237	26,334	6,459
	篠山町	13	30	26,248	5,677	701	194	582	699,127	40,326	9,506	32	210	407,947	18,135	3,703
	西紀町	2	×	×	×	×	22	51	51,377	3,330	1,387	10	27	40,754	2,332	1,063
	丹南町	2	×	×	×	×	67	152	146,139	10,014	2,971	20	53	89,592	5,272	1,516
	今田町	1	×	×	×	×	27	56	39,258	2,053	640	7	16	11,944	595	177
昭和60年	篠山市	17	×	×	×	×	293	872	1,129,359	71,545	15,994	59	275	560,435	26,686	5,236
	篠山町	11	32	31,006	4,540	565	176	597	858,976	48,085	9,625	32	209	463,075	18,575	3,927
	西紀町	1	×	×	×	×	22	48	66,282	4,069	2,171	4	×	×	×	×
	丹南町	4	5	1,272	460	137	68	171	155,804	16,891	3,198	21	66	97,360	8,111	1,309
	今田町	1	×	×	×	×	27	56	48,297	2,500	1,000	2	×	×	×	×
昭和63年	篠山市	15	×	×	×	×	285	899	1,204,652	71,795	15,905	48	182	379,661	19,849	4,616
	篠山町	10	28	23,129	6,671	373	173	627	905,077	48,756	10,633	23	134	308,171	14,290	3,304
	西紀町	—	—	—	—	—	21	45	67,870	4,848	1,075	6	×	×	×	×
	丹南町	3	×	×	×	×	70	182	190,204	14,526	3,561	17	48	71,490	5,559	1,312
	今田町	2	×	×	×	×	21	45	41,501	3,665	636	2	×	×	×	×
平成3年	篠山市	16	×	×	×	×	270	927	1,476,621	77,143	18,149	43	255	637,341	22,099	5,159
	篠山町	10	21	28,128	3,962	590	166	624	1,104,675	56,779	12,643	26	203	553,035	17,500	3,720
	西紀町	—	—	—	—	—	20	51	76,787	4,172	812	3	7	12,010	630	169
	丹南町	4	×	×	×	×	65	212	251,328	13,043	4,062	13	45	72,296	3,969	1,270
	今田町	2	×	×	×	×	19	40	43,831	3,149	632	1	×	×	×	×
平成6年	篠山市	18	×	×	×	×	244	999	1,562,789	90,599	13,761	45	417	810,753	37,132	6,887
	篠山町	9	16	14,448	3,403	364	151	623	1,132,792	59,175	8,484	25	256	598,878	20,970	4,160
	西紀町	1	—	—	—	—	16	43	60,360	4,074	644	3	11	16,428	1,395	288
	丹南町	7	18	24,823	11,304	502	55	279	323,279	24,388	4,145	14	140	177,408	14,282	2,359
	今田町	1	×	×	×	×	22	54	46,358	2,962	488	3	10	18,039	485	80
平成9年	篠山市	16	×	×	×	×	226	924	1,346,038	82,615	14,702	39	×	×	×	×
	篠山町	10	24	21,230	7,044	564	142	597	951,051	56,973	10,462	20	239	548,517	26,136	4,818
	西紀町	1	×	×	×	×	13	37	40,291	2,577	878	2	×	×	×	×
	丹南町	4	10	28,530	4,847	368	51	238	295,313	20,316	2,723	13	40	57,621	3,235	779
	今田町	1	×	×	×	×	20	52	59,383	2,749	639	4	×	×	×	×
平成11年	篠山市	10	22	27,594	…	782	227	971	1,702,539	…	15,195	36	180	375,553	…	4,487
平成14年	篠山市	11	27	40,266	12,881	895	225	1,127	1,708,134	52,114	14,037	31	331	946,964	18,263	5,618

注) 「—」は、該当事実がないもの  
「×」は、秘匿したもの  
「0」は、単位未満を表わす



#### 4. 商業の概況（小売業）（つづき）

（単位：金額万円、面積㎡）

年次		572 酒小売業					573 食肉小売業					574 鮮魚小売業				
		店数	従業者数	年間販売額	商品手持額	売場面積	店数	従業者数	年間販売額	商品手持額	売場面積	店数	従業者数	年間販売額	商品手持額	売場面積
昭和57年	篠山市	60	123	96,854	9,689	2,028	12	×	×	×	×	21	×	×	×	×
	篠山町	34	72	69,591	6,815	1,086	11	39	64,173	3,605	539	13	28	21,234	823	455
	西紀町	6	11	7,159	758	217	—	—	—	—	—	—	—	—	—	—
	丹南町	12	25	8,274	979	450	1	×	×	×	×	6	12	6,852	590	243
	今田町	8	15	11,830	1,137	275	—	—	—	—	—	2	×	×	×	×
昭和60年	篠山市	54	115	113,818	14,331	1,850	13	×	×	×	×	27	59	56,583	3,386	1,051
	篠山町	28	62	68,161	7,145	955	10	70	163,842	10,530	1,208	13	29	26,715	1,262	650
	西紀町	6	13	12,256	901	182	1	×	×	×	×	—	—	—	—	—
	丹南町	10	21	14,125	4,523	323	2	×	×	×	×	9	18	15,382	1,904	261
	今田町	10	19	19,276	1,762	390	—	—	—	—	—	5	12	14,486	220	140
昭和63年	篠山市	58	124	157,225	14,401	2,048	11	×	×	×	×	23	×	×	×	×
	篠山町	31	70	93,935	8,248	1,158	8	30	44,820	1,660	458	14	32	27,350	1,136	570
	西紀町	6	11	12,411	1,097	187	1	×	×	×	×	2	×	×	×	×
	丹南町	12	26	30,902	2,708	421	2	×	×	×	×	5	8	2,800	713	178
	今田町	9	17	19,977	2,348	282	—	—	—	—	—	2	×	×	×	×
平成3年	篠山市	57	120	169,228	21,612	2,054	9	×	×	×	×	20	×	×	×	×
	篠山町	31	71	113,638	15,930	1,001	6	16	40,566	4,208	2,329	11	21	23,162	926	845
	西紀町	7	12	17,847	1,966	357	1	×	×	×	×	2	×	×	×	×
	丹南町	10	19	15,969	1,206	352	2	×	×	×	×	5	11	6,630	398	241
	今田町	9	18	21,774	2,510	344	—	—	—	—	—	2	×	×	×	×
平成6年	篠山市	52	120	158,909	14,893	1,783	17	×	×	×	×	11	×	×	×	×
	篠山町	29	68	103,455	9,707	1,059	14	61	114,700	6,060	724	8	13	16,958	368	313
	西紀町	7	15	18,438	1,769	217	1	×	×	×	×	—	—	—	—	—
	丹南町	9	23	20,681	1,807	304	2	×	×	×	×	1	×	×	×	×
	今田町	7	14	16,335	1,610	203	—	—	—	—	—	2	×	×	×	×
平成9年	篠山市	52	104	184,431	21,022	2,077	11	×	×	×	×	7	×	×	×	×
	篠山町	29	56	68,277	8,840	1,104	8	23	34,610	2,609	553	5	10	7,438	249	187
	西紀町	6	12	13,045	1,332	203	1	×	×	×	×	—	—	—	—	—
	丹南町	10	23	91,549	9,759	493	2	×	×	×	×	1	×	×	×	×
	今田町	7	13	11,560	1,091	277	—	—	—	—	—	1	×	×	×	×
平成11年	篠山市	50	116	195,811	…	2,365	12	63	117,844	…	756	10	18	12,441	…	419
平成14年	篠山市	41	85	148,608	11,263	1,875	10	35	43,557	1,129	949	5	9	9,800	258	252

注) 「—」は、該当事実がないもの

「×」は、秘匿したもの

「0」は、単位未満を表わす

#### 4. 商業の概況（小売業）（つづき）

（単位：金額万円、面積㎡）

年次		565 乾物小売業					575 野菜・果物小売業					576 菓子・パン小売業				
		店数	従業者数	年間販売額	商品手持額	売場面積	店数	従業者数	年間販売額	商品手持額	売場面積	店数	従業者数	年間販売額	商品手持額	売場面積
昭和57年	篠山市	4	×	×	×	×	11	×	×	×	×	75	131	60,081	5,188	2,560
	篠山町	1	×	×	×	×	9	19	17,822	611	252	54	103	48,735	4,103	2,099
	西紀町	—	—	—	—	—	—	—	—	—	—	5	7	1,664	240	107
	丹南町	3	5	4,330	280	125	2	×	×	×	×	12	16	8,751	750	284
	今田町	—	—	—	—	—	—	—	—	—	—	4	5	931	95	70
昭和60年	篠山市	—	—	—	—	—	14	24	21,994	1,793	494	67	137	63,282	5,911	2,070
	篠山町	—	—	—	—	—	11	20	21,074	1,683	333	45	104	56,838	4,786	1,492
	西紀町	—	—	—	—	—	—	—	—	—	—	6	8	2,029	370	187
	丹南町	—	—	—	—	—	3	4	920	110	161	12	20	3,515	598	293
	今田町	—	—	—	—	—	—	—	—	—	—	4	5	900	157	98
昭和63年	篠山市	3	×	×	×	×	13	44	29,113	2,213	896	66	147	75,780	5,677	2,090
	篠山町	1	×	×	×	×	10	39	27,683	2,163	727	47	115	63,698	4,581	1,545
	西紀町	—	—	—	—	—	—	—	—	—	—	5	7	1,162	197	132
	丹南町	2	×	×	×	×	3	5	1,430	50	169	10	19	10,315	788	337
	今田町	—	—	—	—	—	—	—	—	—	—	4	6	605	111	76
平成3年	篠山市	2	×	×	×	×	12	×	×	×	×	57	147	114,942	8,460	2,074
	篠山町	—	—	—	—	—	10	29	46,830	2,203	1,124	40	110	82,103	6,810	1,565
	西紀町	—	—	—	—	—	—	—	—	—	—	4	6	1,475	178	90
	丹南町	2	×	×	×	×	2	×	×	×	×	10	27	28,476	1,347	359
	今田町	—	—	—	—	—	—	—	—	—	—	3	4	2,888	125	60
平成6年	篠山市	—	—	—	—	—	10	×	×	×	×	49	×	×	×	×
	篠山町	—	—	—	—	—	8	18	26,338	1,647	293	37	106	90,635	8,361	1,141
	西紀町	—	—	—	—	—	—	—	—	—	—	1	×	×	×	×
	丹南町	—	—	—	—	—	2	×	×	×	×	9	29	45,754	3,891	424
	今田町	—	—	—	—	—	—	—	—	—	—	2	×	×	×	×
平成9年	篠山市	—	—	—	—	—	15	×	×	×	×	45	×	×	×	×
	篠山町	—	—	—	—	—	13	36	47,501	2,086	791	33	100	74,664	4,653	1,886
	西紀町	—	—	—	—	—	—	—	—	—	—	2	×	×	×	×
	丹南町	—	—	—	—	—	2	×	×	×	×	8	35	25,505	969	423
	今田町	—	—	—	—	—	—	—	—	—	—	2	×	×	×	×
平成11年	篠山市	1	3	×	…	×	13	27	23,520	…	799	52	250	291,066	…	3,321
平成14年	篠山市	—	—	—	—	—	12	26	21,943	3,407	521	50	187	110,103	5,123	1,965

注) 「—」は、該当事実がないもの  
「×」は、秘匿したもの  
「0」は、単位未満を表わす

#### 4. 商業の概況（小売業）（つづき）

（単位：金額万円、面積㎡）

年次		578 米穀類小売業					579 その他の飲食料品小売業				
		店数	従業者数	年間販売額	商品手持額	売場面積	店数	従業者数	年間販売額	商品手持額	売場面積
昭和57年	篠山市	20	×	×	×	×	38	×	×	×	×
	篠山町	15	26	21,527	1,404	535	25	84	47,698	4,775	812
	西紀町	—	—	—	—	—	1	×	×	×	×
	丹南町	4	9	7,857	470	94	7	×	×	×	×
	今田町	1	×	×	×	×	5	12	6,543	11	40
昭和60年	篠山市	18	×	×	×	×	41	×	×	×	×
	篠山町	14	26	16,881	1,744	406	23	77	42,390	2,360	654
	西紀町	—	—	—	—	—	5	14	10,942	1,060	484
	丹南町	3	9	8,623	647	91	8	×	×	×	×
	今田町	1	×	×	×	×	5	13	3,970	111	233
昭和63年	篠山市	20	×	×	×	×	43	×	×	×	×
	篠山町	13	28	33,110	1,769	377	26	×	×	×	×
	西紀町	—	—	—	—	—	1	×	×	×	×
	丹南町	6	10	9,853	484	163	13	58	54,079	3,648	611
	今田町	1	×	×	×	×	3	8	2,046	×	×
平成3年	篠山市	15	×	×	×	×	55	256	295,728	×	×
	篠山町	10	29	83,579	1,721	331	32	145	161,762	7,481	1,728
	西紀町	—	—	—	—	—	3	16	24,018	×	×
	丹南町	4	9	9,180	521	258	17	88	104,439	4,943	1,335
	今田町	1	×	×	×	×	3	7	5,509	×	×
平成6年	篠山市	11	×	×	×	×	49	×	×	×	×
	篠山町	6	21	82,873	10,171	221	24	80	98,955	1,891	573
	西紀町	—	—	—	—	—	4	×	×	×	×
	丹南町	4	10	9,361	1,627	183	14	67	49,061	2,077	463
	今田町	1	×	×	×	×	7	21	7,437	718	119
平成9年	篠山市	11	×	×	×	×	46	×	×	×	×
	篠山町	7	32	94,520	9,370	200	27	101	75,524	3,030	923
	西紀町	—	—	—	—	—	2	×	×	×	×
	丹南町	3	6	5,143	141	51	12	118	86,088	3,275	726
	今田町	1	×	×	×	×	5	×	×	×	×
平成11年	篠山市	9	29	52,171	…	286	44	285	×	…	×
平成14年	篠山市	13	42	83,510	4,629	465	63	412	350,777	8,225	2,236

注) 「—」は、該当事実がないもの

「×」は、秘匿したもの

「0」は、単位未満を表わす

#### 4. 商業の概況（小売業）（つづき）

（単位：金額万円、面積㎡）

年次	58 自動車・自転車小売業						581 自動車小売業					582 自転車小売業(二輪車を含む)				
	店数	従業者数	年間販売額	商品手持額	売場面積		店数	従業者数	年間販売額	商品手持額	売場面積	店数	従業者数	年間販売額	商品手持額	売場面積
昭和57年	篠山市	57	247	523,046	61,504	1,113	36	×	×	×	—	21	×	×	×	×
	篠山町	31	129	236,982	38,124	702	19	110	231,044	34,331	—	12	19	5,938	3,793	702
	西紀町	5	10	6,287	783	78	3	7	5,717	638	—	2	×	×	×	×
	丹南町	18	103	276,035	21,835	236	13	95	272,528	21,165	—	5	8	3,507	670	236
	今田町	3	5	3,742	762	97	1	×	×	×	—	2	×	×	×	×
昭和60年	篠山市	54	215	328,029	22,278	706	35	×	×	×	—	19	×	×	×	×
	篠山町	27	113	146,559	12,573	353	18	99	140,534	10,910	—	9	14	6,025	1,663	353
	西紀町	5	12	6,715	291	86	3	×	×	×	—	2	×	×	×	×
	丹南町	18	78	163,119	8,064	172	12	70	160,162	7,270	—	6	8	2,957	794	172
	今田町	4	12	11,636	1,350	95	2	×	×	×	—	2	×	×	×	×
昭和63年	篠山市	55	208	349,937	30,158	×	34	×	×	×	—	21	×	×	×	×
	篠山町	26	101	153,023	13,633	457	16	84	144,042	11,483	—	10	17	8,981	2,150	457
	西紀町	5	12	10,158	814	×	3	×	×	×	—	2	×	×	×	×
	丹南町	20	81	171,257	14,196	509	13	72	167,046	13,196	—	7	9	4,211	1,000	509
	今田町	4	14	15,499	1,515	×	2	×	×	×	—	2	×	×	×	×
平成3年	篠山市	51	192	446,230	43,726	×	32	×	×	×	—	19	×	×	×	×
	篠山町	24	108	231,080	25,125	404	15	95	224,264	23,636	—	9	13	6,816	1,489	404
	西紀町	5	11	9,848	742	×	3	×	×	×	—	2	×	×	×	×
	丹南町	18	73	205,302	17,859	319	12	64	198,192	16,502	—	6	9	7,110	1,357	319
	今田町	4	×	×	×	×	2	×	×	×	—	2	×	×	×	×
平成6年	篠山市	49	×	×	×	×	34	172	524,822	33,321	870	15	×	×	×	×
	篠山町	21	90	223,428	16,187	813	15	81	220,115	15,221	577	6	9	3,313	966	236
	西紀町	6	13	14,640	719	311	3	8	13,884	594	200	3	5	756	125	111
	丹南町	17	76	283,276	17,356	144	13	72	280,541	16,956	60	4	4	2,735	400	84
	今田町	5	×	×	×	×	3	11	10,282	550	33	2	×	×	×	×
平成9年	篠山市	50	217	753,220	45,018	1,823	36	×	×	×	×	14	×	×	×	×
	篠山町	20	85	198,894	16,178	1,009	14	76	194,636	14,769	668	6	9	4,258	1,409	341
	西紀町	7	20	15,788	954	79	4	15	15,358	774	—	3	5	430	180	79
	丹南町	19	90	502,909	26,888	586	15	86	501,432	26,716	500	4	4	1,477	172	86
	今田町	4	22	35,629	998	149	3	×	×	×	×	1	×	×	×	×
平成11年	篠山市	50	230	715,502	…	1,647	38	216	708,630	…	1,228	12	14	6,872	…	419
平成14年	篠山市	49	250	1,031,953	73,795	1,336	40	238	1,028,858	72,878	997	9	12	3,095	917	339

注) 「—」は、該当事実がないもの  
「×」は、秘匿したもの  
「0」は、単位未満を表わす

#### 4. 商業の概況（小売業）（つづき）

（単位：金額万円、面積㎡）

年次	59 家具・じゅう器・機械器具小売業						591 家具・建物・畳小売業					金物・荒物小売業				
	店数	従業者数	年間販売額	商品手持額	売場面積		店数	従業者数	年間販売額	商品手持額	売場面積	店数	従業者数	年間販売額	商品手持額	売場面積
昭和57年	篠山市	125	339	297,957	61,242	7,221	56	×	×	×	×	20	×	×	×	×
	篠山町	85	237	221,252	45,027	5,413	35	78	67,662	13,256	2,479	15	62	64,242	10,239	1,181
	西紀町	6	9	2,907	1,137	172	2	×	×	×	×	2	×	×	×	×
	丹南町	24	65	54,585	11,755	1,304	17	50	37,684	6,455	958	1	×	×	×	×
	今田町	10	28	19,213	3,323	332	2	×	×	×	×	2	×	×	×	×
昭和60年	篠山市	109	259	266,427	52,184	6,638	45	×	×	×	×	20	×	×	×	×
	篠山町	74	181	187,317	40,994	4,223	30	64	50,387	10,309	1,757	14	48	60,172	8,825	1,225
	西紀町	6	9	3,086	586	144	2	×	×	×	×	2	×	×	×	×
	丹南町	19	43	59,710	8,424	1,408	11	27	22,120	4,700	954	3	×	×	×	×
	今田町	10	26	16,314	2,180	863	2	×	×	×	×	1	×	×	×	×
昭和63年	篠山市	106	278	287,561	83,006	6,723	44	×	×	×	×	17	×	×	×	×
	篠山町	76	195	222,776	67,055	4,679	33	73	62,521	15,456	1,979	13	35	50,070	9,537	638
	西紀町	4	7	3,750	1,136	119	—	—	—	—	—	2	×	×	×	×
	丹南町	17	42	41,781	13,422	1,412	9	23	22,978	4,945	651	2	×	×	×	×
	今田町	9	34	19,254	1,393	513	2	×	×	×	×	—	—	—	—	—
平成3年	篠山市	91	237	282,089	72,390	—	35	88	114,613	17,327	2,151	15	×	×	×	×
	篠山町	62	156	193,036	53,237	—	23	56	71,963	11,565	1,440	13	37	50,653	27,105	1,835
	西紀町	1	×	×	×	—	—	—	—	—	—	—	—	—	—	—
	丹南町	18	53	77,186	15,383	—	12	32	42,650	5,762	711	2	×	×	×	×
	今田町	10	28	11,867	3,770	—	—	—	—	—	—	—	—	—	—	—
平成6年	篠山市	81	×	×	×	×	33	66	73,515	16,243	1,861	10	×	×	×	×
	篠山町	57	124	138,437	33,738	3,231	23	49	50,465	11,668	1,544	8	16	11,432	2,499	446
	西紀町	1	×	×	×	×	—	—	—	—	—	—	—	—	—	—
	丹南町	17	47	88,546	16,723	1,006	10	17	23,050	4,575	317	2	×	×	×	×
	今田町	6	×	×	×	×	—	—	—	—	—	—	—	—	—	—
平成9年	篠山市	80	229	347,473	63,521	5,916	30	64	64,207	12,463	1,206	12	×	×	×	×
	篠山町	57	146	184,337	41,415	4,262	20	45	50,144	8,088	909	11	31	32,391	16,671	1,808
	西紀町	—	—	—	—	—	—	—	—	—	—	—	—	—	—	—
	丹南町	15	60	142,870	17,476	951	10	19	14,063	4,375	297	1	×	×	×	×
	今田町	8	23	20,266	4,630	703	—	—	—	—	—	—	—	—	—	—
平成11年	篠山市	79	206	201,410	…	4,246	28	59	68,073	…	1,332	10	13	2,585	…	254
平成14年	篠山市	77	180	139,823	31,030	3,687	27	59	42,985	9,512	1,232	—	—	—	—	—

注) 「—」は、該当事実がないもの

「×」は、秘匿したもの

「0」は、単位未満を表わす

#### 4. 商業の概況（小売業）（つづき）

（単位：金額万円、面積㎡）

年次		陶磁器・ガラス器小売業					592 機械器具小売業					599 その他のじゅう器小売業				
		店数	従業者数	年間販売額	商品手持額	売場面積	店数	従業者数	年間販売額	商品手持額	売場面積	店数	従業者数	年間販売額	商品手持額	売場面積
昭和57年	篠山市	18	×	×	×	×	31	×	×	×	×	—	—	—	—	—
	篠山町	12	21	6,471	2,288	323	23	76	82,877	19,244	1,430	—	—	—	—	—
	西紀町	1	×	×	×	×	1	×	×	×	×	—	—	—	—	—
	丹南町	—	—	—	—	—	6	×	×	×	×	—	—	—	—	—
	今田町	5	19	14,040	2,190	213	1	×	×	×	×	—	—	—	—	—
昭和60年	篠山市	14	×	×	×	×	30	×	×	×	×	—	—	—	—	—
	篠山町	7	13	7,806	2,325	299	23	56	68,952	19,535	942	—	—	—	—	—
	西紀町	—	—	—	—	—	2	×	×	×	×	—	—	—	—	—
	丹南町	1	×	×	×	×	4	8	12,500	2,590	272	—	—	—	—	—
	今田町	6	20	10,485	1,020	730	1	×	×	×	×	—	—	—	—	—
昭和63年	篠山市	14	×	×	×	×	31	×	×	×	×	—	—	—	—	—
	篠山町	6	9	2,342	995	185	24	78	107,843	41,067	1,877	—	—	—	—	—
	西紀町	—	—	—	—	—	2	×	×	×	×	—	—	—	—	—
	丹南町	1	×	×	×	×	5	11	11,740	2,700	203	—	—	—	—	—
	今田町	7	28	15,062	824	425	—	—	—	—	—	—	—	—	—	—
平成3年	篠山市	16	×	×	×	×	25	×	×	×	×	—	—	—	—	—
	篠山町	6	6	2,188	1,110	206	20	57	68,232	13,457	860	—	—	—	—	—
	西紀町	—	—	—	—	—	1	×	×	×	×	—	—	—	—	—
	丹南町	1	×	×	×	×	3	9	14,051	×	191	—	—	—	—	—
	今田町	9	×	×	×	×	1	×	×	×	×	—	—	—	—	—
平成6年	篠山市	12	×	×	×	×	26	×	×	×	×	—	—	—	—	—
	篠山町	7	10	3,990	2,140	234	19	49	72,550	17,431	1,007	—	—	—	—	—
	西紀町	—	—	—	—	—	1	×	×	×	×	—	—	—	—	—
	丹南町	—	—	—	—	—	5	×	×	×	×	—	—	—	—	—
	今田町	5	×	×	×	×	1	×	×	×	×	—	—	—	—	—
平成9年	篠山市	13	×	×	×	×	25	×	×	×	×	—	—	—	—	—
	篠山町	6	9	2,286	966	176	20	61	99,516	15,690	1,369	—	—	—	—	—
	西紀町	—	—	—	—	—	—	—	—	—	—	—	—	—	—	—
	丹南町	1	×	×	×	×	3	×	×	×	×	—	—	—	—	—
	今田町	6	×	×	×	×	2	×	×	×	×	—	—	—	—	—
平成11年	篠山市	15	45	23,903	…	1,043	26	89	106,849	…	1,617	—	—	—	…	—
平成14年	篠山市	—	—	—	—	—	28	73	76,070	14,431	1,241	22	48	20,768	7,087	1,214

注) 「—」は、該当事実がないもの ※平成14年から金物・荒物小売業（592）、陶磁器・ガラス器小売業（593）が、その他のじゅう器小売業（599）に変更された。

「×」は、秘匿したもの

「0」は、単位未満を表わす

#### 4. 商業の概況（小売業）（つづき）

（単位：金額万円、面積㎡）

年次	60 その他の小売業						601 医薬品・化粧品小売業					602 農耕用品小売業				
	店数	従業者数	年間販売額	商品手持額	売場面積	店数	従業者数	年間販売額	商品手持額	売場面積	店数	従業者数	年間販売額	商品手持額	売場面積	
昭和57年	篠山市	245	808	1,042,424	141,395	9,684	33	84	55,092	14,015	1,048	18	×	×	×	×
	篠山町	168	527	656,163	99,522	6,623	22	67	43,968	11,331	740	11	67	135,914	29,532	1,968
	西紀町	11	67	34,967	3,538	477	3	5	4,741	1,030	117	2	×	×	×	×
	丹南町	48	176	287,060	33,732	2,259	5	7	3,803	999	135	4	29	76,058	15,802	576
	今田町	18	38	64,234	4,603	325	3	5	2,580	655	56	1	×	×	×	×
昭和60年	篠山市	239	×	×	×	×	34	×	×	×	×	17	×	×	×	×
	篠山町	166	576	675,224	101,048	6,726	24	59	49,149	14,900	1,001	11	67	154,199	32,253	1,211
	西紀町	14	×	×	×	×	3	×	×	×	×	2	×	×	×	×
	丹南町	46	174	626,341	26,578	2,023	6	8	7,332	2,613	266	4	24	429,801	11,950	825
	今田町	13	31	56,907	3,230	281	1	×	×	×	×	—	—	—	—	—
昭和63年	篠山市	240	×	×	×	×	31	×	×	×	×	16	×	×	×	×
	篠山町	168	×	×	×	×	22	44	44,989	12,886	737	10	70	137,489	32,081	2,480
	西紀町	14	79	60,283	5,408	×	3	4	6,615	793	163	1	×	×	×	×
	丹南町	45	×	×	×	×	5	7	5,651	1,980	197	4	28	70,727	18,183	1,315
	今田町	13	33	44,838	1,850	×	1	×	×	×	×	1	×	×	×	×
平成3年	篠山市	242	×	×	×	×	34	×	×	×	×	17	×	×	×	×
	篠山町	160	×	×	×	×	22	65	50,639	15,369	665	10	63	157,608	34,741	2,053
	西紀町	16	×	×	×	1,256	2	×	×	×	×	3	24	44,410	2,430	800
	丹南町	50	×	×	×	×	9	16	12,444	—	221	3	19	58,395	8,240	264
	今田町	16	×	×	×	×	1	×	×	×	×	1	×	×	×	×
平成6年	篠山市	248	×	×	×	×	38	×	×	×	×	14	×	×	×	×
	篠山町	157	×	×	×	×	26	109	71,692	20,780	1,621	6	49	130,718	21,240	1,580
	西紀町	16	43	80,634	7,837	804	1	×	×	×	×	2	×	×	×	×
	丹南町	56	225	381,466	56,990	4,056	10	18	17,596	4,168	491	5	39	120,040	18,919	928
	今田町	19	93	74,989	4,815	863	1	×	×	×	×	1	×	×	×	×
平成9年	篠山市	246	×	×	×	×	37	×	×	×	×	9	×	×	×	×
	篠山町	148	×	×	×	×	25	83	63,339	18,174	998	4	45	119,170	18,900	745
	西紀町	18	×	×	×	×	2	×	×	×	×	1	×	×	×	×
	丹南町	62	279	657,465	71,734	4,620	9	27	36,429	4,442	413	3	25	67,674	11,510	265
	今田町	18	×	×	×	×	1	×	×	×	×	1	×	×	×	×
平成11年	篠山市	258	1,048	1,576,839	…	16,266	36	137	143,382	…	2,447	15	118	294,983	…	3,589
平成14年	篠山市	218	1,058	1,615,502	188,781	21,472	32	117	158,741	20,559	2,264	13	94	223,613	29,616	1,989

注) 「—」は、該当事実がないもの

「×」は、秘匿したもの

「0」は、単位未満を表わす

#### 4. 商業の概況（小売業）（つづき）

（単位：金額万円、面積㎡）

年次		603 燃料小売業					604 書籍・文房具小売業					605 スポーツ用品・玩具・娯楽用品・楽器小売業				
		店数	従業者数	年間販売額	商品手持額	売場面積	店数	従業者数	年間販売額	商品手持額	売場面積	店数	従業者数	年間販売額	商品手持額	売場面積
昭和57年	篠山市	44	×	×	×	×	35	×	×	×	×					
	篠山町	27	104	282,059	12,273	272	24	121	61,292	11,189	898					
	西紀町	2	×	×	×	×	1	×	×	×	×					
	丹南町	9	34	156,277	7,685	250	9	×	×	×	×					
	今田町	6	17	33,636	2,159	97	1	×	×	×	×					
昭和60年	篠山市	41	×	×	×	×	34	×	×	×	×	19	×	×	×	×
	篠山町	24	87	248,094	9,254	321	22	171	61,129	7,165	810	15	49	63,704	13,668	919
	西紀町	2	×	×	×	×	2	×	×	×	×	1	×	×	×	×
	丹南町	9	34	139,112	3,139	240	9	78	33,088	6,022	267	3	4	1,805	760	77
	今田町	6	×	×	×	×	1	×	×	×	×	—	—	—	—	—
昭和63年	篠山市	43	168	421,585	28,781	652	35	×	×	×	×	15	×	×	×	×
	篠山町	23	93	196,325	8,671	323	21	145	71,304	12,217	596	13	48	62,422	15,151	820
	西紀町	5	14	39,079	2,410	246	2	×	×	×	×	—	—	—	—	—
	丹南町	10	43	149,216	16,980	63	11	77	14,876	5,578	720	2	×	×	×	×
	今田町	5	18	36,965	720	20	1	×	×	×	×	—	—	—	—	—
平成3年	篠山市	40	150	466,051	20,591	×	34	×	×	×	×	18	×	×	×	×
	篠山町	22	77	227,232	13,038	374	21	163	83,743	12,021	683	12	30	49,644	16,743	1,011
	西紀町	4	13	26,412	1,390	176	2	×	×	×	×	2	×	×	×	×
	丹南町	10	47	176,957	5,201	261	10	72	36,857	3,856	377	4	8	21,137	1,470	364
	今田町	4	13	35,450	962	×	1	×	×	—	—	—	—	—	—	—
平成6年	篠山市	38	150	431,141	16,518	1,766	34	×	×	×	×	16	×	×	×	×
	篠山町	21	83	239,203	8,948	1,385	18	102	81,094	10,648	537	8	46	42,310	12,830	742
	西紀町	5	14	32,264	2,507	226	2	×	×	×	×	2	×	×	×	×
	丹南町	8	38	121,700	3,116	70	12	83	49,952	6,966	1,060	6	18	41,793	9,669	922
	今田町	4	15	37,974	1,947	85	2	×	×	×	×	—	—	—	—	—
平成9年	篠山市	42	184	604,720	21,803	×	33	×	×	×	×	15	×	×	×	×
	篠山町	22	85	227,115	8,938	235	18	101	61,813	11,288	621	7	72	30,235	12,916	711
	西紀町	4	16	37,575	1,320	42	2	×	×	×	×	2	×	×	×	×
	丹南町	12	67	298,684	10,361	143	12	85	55,909	7,502	611	6	19	54,920	9,118	980
	今田町	4	16	41,346	1,184	×	1	×	×	×	×	—	—	—	—	—
平成11年	篠山市	41	197	587,326	…	1,121	27	244	142,495	…	917	16	49	84,843	…	1,963
平成14年	篠山市	35	200	603,473	19,441	493	26	284	127,124	11,238	1,178	15	56	73,103	21,218	1,516

注) 「—」は、該当事実がないもの  
「×」は、秘匿したもの  
「0」は、単位未満を表わす



#### 4. 商業の概況（小売業）（つづき）

（単位：金額万円、面積㎡）

年次		606 写真機・写真材料小売業					607 時計・眼鏡・光学機械小売業					598 中古品小売業(他に分類されないもの)				
		店数	従業者数	年間販売額	商品手持額	売場面積	店数	従業者数	年間販売額	商品手持額	売場面積	店数	従業者数	年間販売額	商品手持額	売場面積
昭和57年	篠山市											9	×	×	×	×
	篠山町										8	14	9,423	3,596	278	
	西紀町										—	—	—	—	—	
	丹南町										1	×	×	×	×	
	今田町										—	—	—	—	—	
昭和60年	篠山市	6	16	11,413	1,517	86	9	×	×	×	×	9	×	×	×	×
	篠山町	6	16	11,413	1,517	86	7	17	17,513	9,687	288	8	×	×	×	×
	西紀町	—	—	—	—	—	1	×	×	×	×	—	—	—	—	—
	丹南町	—	—	—	—	—	1	×	×	×	×	1	×	×	×	×
	今田町	—	—	—	—	—	—	—	—	—	—	—	—	—	—	—
昭和63年	篠山市	7	×	×	×	×	9	×	×	×	×	12	28	17,760	6,569	360
	篠山町	6	16	14,744	1,087	188	7	17	18,160	12,203	291	12	28	17,760	6,569	360
	西紀町	—	—	—	—	—	1	×	×	×	×	—	—	—	—	—
	丹南町	1	×	×	×	×	1	×	×	×	×	—	—	—	—	—
	今田町	—	—	—	—	—	—	—	—	—	—	—	—	—	—	—
平成3年	篠山市	3	×	×	×	×	8	×	×	×	×	17	×	×	×	×
	篠山町	2	×	×	×	×	7	19	21,068	10,687	267	15	28	29,797	12,045	647
	西紀町	—	—	—	—	—	1	×	×	×	×	—	—	—	—	—
	丹南町	1	×	×	×	×	—	—	—	—	—	1	×	×	×	×
	今田町	—	—	—	—	—	—	—	—	—	—	1	×	×	×	×
平成6年	篠山市	4	12	19,359	1,933	180	7	×	×	×	×	17	×	×	×	×
	篠山町	4	12	19,359	1,933	180	5	14	15,499	10,378	247	14	27	31,918	18,494	973
	西紀町	—	—	—	—	—	1	×	×	×	×	—	—	—	—	—
	丹南町	—	—	—	—	—	1	×	×	×	×	2	×	×	×	×
	今田町	—	—	—	—	—	—	—	—	—	—	1	×	×	×	×
平成9年	篠山市	3	5	4,998	668	56	7	×	×	×	×	16	×	×	×	×
	篠山町	3	5	4,998	668	56	5	13	13,166	8,074	413	14	22	26,059	18,760	1,134
	西紀町	—	—	—	—	—	1	×	×	×	×	—	—	—	—	—
	丹南町	—	—	—	—	—	1	×	×	×	×	2	×	×	×	×
	今田町	—	—	—	—	—	—	—	—	—	—	—	—	—	—	—
平成11年	篠山市	3	28	17,505	…	114	9	27	22,924	…	469	14	20	×	…	×
平成14年	篠山市	3	6	3,388	665	116	9	27	20,723	8,998	509	—	—	—	—	—

注) 「—」は、該当事実がないもの

「×」は、秘匿したもの

「0」は、単位未満を表わす

#### 4. 商業の概況（小売業）（つづき）

（単位：金額万円、面積㎡）

年 次		609 他に分類されない小売業				
		店数	従業者数	年間販売額	商品手持額	売場面積
昭和57年	篠山市	106	229	163,700	38,391	3,666
	篠山町	76	154	123,687	31,601	2,467
	西紀町	3	4	2,719	778	114
	丹南町	20	61	32,762	5,458	973
	今田町	7	10	4,532	554	112
昭和60年	篠山市	70	×	×	×	×
	篠山町	49	×	×	×	×
	西紀町	3	6	1,870	134	35
	丹南町	13	23	14,693	1,874	314
	今田町	5	8	2,320	173	131
昭和63年	篠山市	72	×	×	×	×
	篠山町	54	×	×	×	×
	西紀町	2	×	×	×	×
	丹南町	11	×	×	×	×
	今田町	5	7	3,416	×	45
平成3年	篠山市	71	×	×	×	×
	篠山町	49	×	×	×	×
	西紀町	2	×	×	×	×
	丹南町	12	42	99,394	9,925	927
	今田町	8	15	28,584	×	214
平成6年	篠山市	80	×	×	×	×
	篠山町	55	×	×	×	×
	西紀町	3	8	26,110	1,940	140
	丹南町	12	24	26,835	9,052	402
	今田町	10	20	25,459	1,373	574
平成9年	篠山市	84	×	×	×	×
	篠山町	50	×	×	×	×
	西紀町	6	25	52,355	1,665	675
	丹南町	17	50	131,346	23,601	2,003
	今田町	11	51	48,763	4,197	5,898
平成11年	篠山市	97	228	×	…	×
平成14年	篠山市	85	274	405,337	77,046	13,407

※S57はスポーツ用品・玩具・娯楽用品・楽器小売業、眼鏡・光学機械小売業を含む

注)「-」は、該当事実がないもの 「×」は、秘匿したもの

「0」は、単位未満を表わす

資料：「商業統計調査」昭和63年までは6月1日現在、平成3年からは7月1日現在

## 5. 飲食店の業種別商店数

(単位：金額万円)

年次		飲食店				食堂・レストラン				一般食堂			
		店数	従業者数	年間販売額	来客収容人数	店数	従業者数	年間販売額	来客収容人数	店数	従業者数	年間販売額	来客収容人数
昭和57年	篠山市	155	355	139,930	4,351	66	×	×	×	48	143	56,603	1,767
	篠山町	110	226	82,109	2,603	40	104	41,160	1,242	26	64	22,553	721
	西紀町	6	23	14,318	360	4	×	×	×	4	21	12,030	310
	丹南町	34	95	39,513	1,220	19	×	×	×	15	53	20,330	636
	今田町	5	11	3,990	168	3	×	×	×	3	5	1,690	100
昭和61年	篠山市	149	430	175,397	5,210	74	×	×	×	54	×	×	×
	篠山町	100	281	109,333	3,287	46	172	70,826	2,119	29	104	35,226	1,329
	西紀町	4	20	21,813	306	2	×	×	×	2	×	×	×
	丹南町	38	108	40,012	1,297	20	66	24,760	773	18	×	×	×
	今田町	7	21	4,239	320	6	×	×	×	5	17	3,639	290
平成元年	篠山市	137	470	227,322	5,696	75	×	×	×	51	×	×	×
	篠山町	81	268	136,900	3,149	41	172	100,672	2,198	24	96	47,995	1,171
	西紀町	6	43	25,959	690	2	×	×	×	2	×	×	×
	丹南町	43	138	58,773	1,576	25	97	44,304	1,039	19	61	29,954	745
	今田町	7	21	5,690	281	7	21	5,690	281	6	×	×	×
平成4年	篠山市	141	511	266,761	5,284	77	×	×	×	45	×	×	×
	篠山町	88	292	137,739	3,174	46	×	×	×	26	81	40,083	898
	西紀町	7	49	47,522	484	4	42	41,218	390	2	×	×	×
	丹南町	38	151	72,500	1,343	21	104	50,206	833	12	51	26,927	484
	今田町	8	19	9,000	283	6	×	×	×	5	11	6,000	199

注) 「-」は、該当事実がないもの  
「×」は、秘匿したもの  
「0」は、単位未満を表わす

## 5. 飲食店の業種別商店数（つづき）

（単位：金額万円）

年次		日本料理店				西洋料理店				中華料理・その他の東洋料理店			
		店数	従業者数	年間販売額	来客収容人数	店数	従業者数	年間販売額	来客収容人数	店数	従業者数	年間販売額	来客収容人数
昭和57年	篠山市	6	×	×	×	3	×	×	×	9	×	×	×
	篠山町	4	×	×	×	2	×	×	×	8	18	6,275	223
	西紀町	—	—	—	—	—	—	—	—	—	—	—	—
	丹南町	2	×	×	×	1	×	×	×	1	×	×	×
	今田町	—	—	—	—	—	—	—	—	—	—	—	—
昭和61年	篠山市	8	×	×	×	3	×	×	×	9	×	×	×
	篠山町	6	22	9,510	325	3	29	19,977	206	8	17	6,113	259
	西紀町	—	—	—	—	—	—	—	—	—	—	—	—
	丹南町	1	×	×	×	—	—	—	—	1	×	×	×
	今田町	1	×	×	×	—	—	—	—	—	—	—	—
平成元年	篠山市	11	×	×	×	4	×	×	×	9	×	×	×
	篠山町	7	×	×	×	2	×	×	×	8	19	7,937	227
	西紀町	—	—	—	—	—	—	—	—	—	—	—	—
	丹南町	3	7	3,150	120	2	×	×	×	1	×	×	×
	今田町	1	×	×	×	—	—	—	—	—	—	—	—
平成4年	篠山市	11	×	×	×	3	×	×	×	18	×	×	×
	篠山町	5	36	22,834	324	1	×	×	×	14	×	×	×
	西紀町	1	×	×	×	—	—	—	—	1	×	×	×
	丹南町	4	7	7,850	149	2	×	×	×	3	×	×	×
	今田町	1	×	×	×	—	—	—	—	—	—	—	—

注) 「—」は、該当事実がないもの  
 「×」は、秘匿したもの  
 「0」は、単位未満を表わす

## 5. 飲食店の業種別商店数（つづき）

（単位：金額万円）

年次	そば・うどん店				すし店				喫茶店				
	店数	従業者数	年間販売額	来客収容人数	店数	従業者数	年間販売額	来客収容人数	店数	従業者数	年間販売額	来客収容人数	
昭和57年	篠山市	6	11	1,705	105	14	×	×	×	35	×	×	×
	篠山町	6	11	1,705	105	12	27	10,052	247	26	54	15,814	619
	西紀町	—	—	—	—	1	×	×	×	—	—	—	—
	丹南町	—	—	—	—	1	×	×	×	7	×	×	×
	今田町	—	—	—	—	—	—	—	—	2	×	×	×
昭和61年	篠山市	4	×	×	×	12	×	×	×	34	×	×	×
	篠山町	3	8	1,549	78	10	22	11,776	226	21	50	15,233	517
	西紀町	—	—	—	—	1	×	×	×	1	×	×	×
	丹南町	1	×	×	×	1	×	×	×	12	26	7,047	330
	今田町	—	—	—	—	—	—	—	—	—	—	—	—
平成元年	篠山市	6	×	×	×	13	×	×	×	30	×	×	×
	篠山町	4	13	3,011	110	10	28	14,952	261	16	38	11,974	373
	西紀町	—	—	—	—	1	×	×	×	3	8	2,169	90
	丹南町	2	×	×	×	2	×	×	×	11	24	9,800	345
	今田町	—	—	—	—	—	—	—	—	—	—	—	—
平成4年	篠山市	8	×	×	×	14	×	×	×	29	×	×	×
	篠山町	6	19	6,501	239	10	31	16,910	226	16	43	12,155	408
	西紀町	—	—	—	—	1	×	×	×	2	×	×	×
	丹南町	1	×	×	×	3	×	×	×	10	33	13,747	328
	今田町	1	×	×	×	—	—	—	—	1	×	×	×

注) 「—」は、該当事実がないもの

「×」は、秘匿したもの

「0」は、単位未満を表わす

## 5. 飲食店の業種別商店数（つづき）

（単位：金額万円）

年次		その他の一般飲食店			
		店数	従業者数	年間販売額	来客収容人数
昭和57年	篠山市	33	42	18,661	551
	篠山町	26	30	13,378	390
	西紀町	1	—	—	—
	丹南町	6	12	5,283	161
	今田町	—	—	—	—
昭和61年	篠山市	25	×	×	×
	篠山町	20	29	9,949	347
	西紀町	—	—	—	—
	丹南町	4	×	×	×
	今田町	1	×	×	×
平成元年	篠山市	13	×	×	×
	篠山町	10	17	6,291	207
	西紀町	—	—	—	—
	丹南町	3	5	1,769	78
	今田町	—	—	—	—
平成4年	篠山市	13	×	×	×
	篠山町	10	×	×	×
	西紀町	—	—	—	—
	丹南町	3	7	1,460	70
	今田町	—	—	—	—

資料：「商業統計調査」

注) 「—」は、該当事実がないもの 「×」は、秘匿したもの  
「0」は、単位未満を表わす

## 6. 工業の推移

(単位：人、万円)

年次	事業所数	従業者数	現金 給与総額	原材料 使用額等	製造品 出荷額等	1事業所 あたり 従業者数	従業者1人 あたり現金 給与額	従業者1人 あたり製造 品出荷額	1事業所 あたり製 造出荷額	
昭和55年	篠山市	325	4,135	701,548	3,677,430	5,415,012	13	170	1,310	16,662
	篠山町	136	2,129	407,654	2,523,066	3,553,037	16	192	1,669	26,125
	西紀町	42	458	80,924	164,908	285,114	11	177	623	6,788
	丹南町	64	953	136,442	550,903	891,433	15	143	935	13,929
	今田町	83	595	76,525	438,553	685,428	7	129	1,152	8,258
昭和56年	篠山市	214	3,930	730,541	3,710,059	5,965,043	18	186	1,518	27,874
	篠山町	81	1,896	391,220	2,449,328	3,980,660	23	206	2,100	49,144
	西紀町	20	386	82,918	165,665	294,562	19	215	763	14,728
	丹南町	58	1,091	175,909	571,189	963,243	19	161	883	16,608
	今田町	55	557	80,494	523,877	726,578	10	145	1,304	13,211
昭和57年	篠山市	216	3,975	837,304	4,251,826	6,468,996	18	211	1,627	29,949
	篠山町	88	1,963	487,564	3,004,285	4,445,793	22	248	2,265	50,520
	西紀町	19	401	75,641	142,194	279,352	21	189	697	14,703
	丹南町	56	1,079	193,775	559,677	993,309	19	180	921	17,738
	今田町	53	532	80,324	545,670	750,542	10	151	1,411	14,162
昭和58年	篠山市	213	3,986	835,443	4,818,889	6,919,063	19	210	1,736	32,484
	篠山町	84	1,971	461,580	3,346,252	4,654,418	24	234	2,362	55,410
	西紀町	22	373	77,763	178,352	302,087	17	209	810	13,731
	丹南町	57	1,137	213,390	705,063	1,166,891	20	188	1,026	20,472
	今田町	50	505	82,710	589,222	795,667	10	164	1,576	15,913
昭和59年	篠山市	202	3,978	882,714	4,643,265	6,834,476	20	222	1,718	33,834
	篠山町	79	1,970	481,449	2,921,030	4,506,791	25	244	2,288	57,048
	西紀町	22	364	82,296	172,294	334,206	17	226	918	15,191
	丹南町	51	1,145	232,108	745,185	1,191,324	23	203	1,041	23,359
	今田町	50	499	86,861	804,756	802,155	10	174	1,608	16,043
昭和60年	篠山市	200	×	×	×	×	×	×	×	×
	篠山町	77	1,946	490,211	3,321,692	4,988,998	25	252	2,564	64,792
	西紀町	21	347	83,913	170,589	311,635	17	242	898	14,840
	丹南町	55	1,215	234,790	801,710	1,233,241	22	193	1,015	22,423
	今田町	47	×	×	×	×	×	×	×	×
昭和61年	篠山市	194	3,941	922,015	4,683,096	7,227,192	20	234	1,834	37,254
	篠山町	73	1,889	500,278	3,127,066	4,730,566	26	265	2,504	64,802
	西紀町	26	399	95,171	253,871	437,609	15	239	1,097	16,831
	丹南町	51	1,207	241,982	803,518	1,321,927	24	201	1,095	25,920
	今田町	44	446	84,584	498,641	737,090	10	190	1,653	16,752
昭和62年	篠山市	190	4,012	968,336	4,908,205	7,401,307	21	241	1,845	38,954
	篠山町	74	1,918	513,590	3,243,923	4,795,301	26	268	2,500	64,801
	西紀町	21	399	97,385	228,528	442,876	19	244	1,110	21,089
	丹南町	50	1,235	268,139	883,856	1,381,893	25	217	1,119	27,638
	今田町	45	460	89,222	551,898	781,237	10	194	1,698	17,361
昭和63年	篠山市	195	4,046	1,057,703	5,881,218	8,062,474	21	261	1,993	41,346
	篠山町	71	1,903	571,571	4,071,287	5,144,493	27	300	2,703	72,458
	西紀町	21	433	107,199	303,181	589,093	21	248	1,361	28,052
	丹南町	55	1,233	283,525	948,673	1,537,408	22	230	1,247	27,953
	今田町	48	477	95,408	558,077	791,480	10	200	1,659	16,489
平成元年	篠山市	189	4,109	1,131,874	6,123,636	11,670,238	22	275	2,840	61,747
	篠山町	67	1,946	607,892	4,151,161	8,522,132	29	312	4,379	127,196
	西紀町	24	485	119,169	332,875	647,272	20	246	1,335	26,970
	丹南町	50	1,209	304,944	1,026,610	1,652,608	24	252	1,367	33,052
	今田町	48	469	99,869	612,990	848,226	10	213	1,809	17,671

## 6. 工業の推移 (つづき)

(単位：人、万円)

年次	事業所数	従業者数	現金 給与総額	原材料 使用額等	製造品 出荷額等	1事業所 あたり 従業者数	従業者1人 あたり現金 給与額	従業者1人 あたり製造 品出荷額	1事業所 あたり製 造出荷額	
平成2年	篠山市	197	4,310	1,252,280	7,665,965	13,258,767	22	291	3,076	67,303
	篠山町	72	2,092	660,805	4,940,237	9,206,477	29	316	4,401	127,868
	西紀町	23	482	132,143	417,333	735,741	21	274	1,526	31,989
	丹南町	53	1,253	347,735	1,673,172	2,418,583	24	278	1,930	45,634
	今田町	49	483	111,597	635,223	897,966	10	231	1,859	18,326
平成3年	篠山市	200	4,426	1,359,911	7,912,448	13,714,073	22	307	3,099	68,570
	篠山町	74	2,122	730,376	5,127,069	9,600,261	29	344	4,524	129,733
	西紀町	22	512	141,493	440,302	811,085	23	276	1,584	36,868
	丹南町	51	1,252	358,235	1,732,238	2,402,633	25	286	1,919	47,111
	今田町	53	540	129,807	612,839	900,094	10	240	1,667	16,983
平成4年	篠山市	202	4,523	1,497,156	7,650,641	14,681,813	22	331	3,246	72,682
	篠山町	72	2,092	758,099	4,889,266	10,220,528	29	362	4,886	141,952
	西紀町	23	508	151,655	399,084	823,242	22	299	1,621	35,793
	丹南町	55	1,313	372,225	1,646,291	2,439,478	24	284	1,858	44,354
	今田町	52	610	215,177	716,000	1,198,565	12	353	1,965	23,049
平成5年	篠山市	198	4,235	1,368,872	6,956,630	13,873,677	21	323	3,276	70,069
	篠山町	72	2,100	720,104	4,873,251	10,141,519	29	343	4,829	140,854
	西紀町	24	500	160,867	365,593	796,441	21	322	1,593	33,185
	丹南町	50	1,214	381,629	1,446,879	2,426,285	24	314	1,999	48,526
	今田町	52	421	106,272	270,907	509,432	8	252	1,210	9,797
平成6年	篠山市	190	4,317	1,428,012	7,015,598	14,087,195	23	331	3,263	74,143
	篠山町	69	2,047	716,988	4,591,077	10,033,299	29	343	4,829	140,854
	西紀町	25	536	168,887	414,227	837,845	21	322	1,593	33,185
	丹南町	48	1,155	351,796	1,135,809	1,923,492	24	314	1,999	48,526
	今田町	48	579	190,341	874,485	1,292,559	8	252	1,210	9,797
平成7年	篠山市	197	4,556	1,541,003	7,469,606	15,115,916	23	338	3,318	76,731
	篠山町	72	2,148	782,871	5,146,370	10,815,788	30	365	5,035	150,219
	西紀町	24	528	186,877	442,145	879,269	22	354	1,665	36,636
	丹南町	50	1,270	383,133	1,258,478	2,308,608	25	302	1,818	46,172
	今田町	51	610	188,122	622,613	1,112,251	12	308	1,823	21,809
平成8年	篠山市	185	4,427	1,579,234	7,151,543	15,366,274	24	357	3,471	83,061
	篠山町	70	2,097	798,580	5,007,463	11,215,104	30	381	5,348	160,216
	西紀町	23	500	181,393	416,102	847,207	22	363	1,694	36,835
	丹南町	42	1,221	409,455	1,112,752	2,157,802	29	335	1,767	51,376
	今田町	50	609	189,806	615,226	1,146,161	12	311	1,882	22,923
平成9年	篠山市	177	4,499	1,733,561	7,557,365	13,428,719	25	385	2,985	75,868
	篠山町	62	2,015	839,642	4,976,629	8,818,658	33	417	4,377	142,236
	西紀町	23	683	274,825	703,423	1,263,215	30	402	1,850	54,922
	丹南町	44	1,201	418,787	1,327,309	2,331,696	27	349	1,942	52,993
	今田町	48	600	200,307	550,004	1,015,150	13	334	1,692	21,149
平成10年	篠山市	188	4,607	1,756,161	8,445,369	13,118,842	25	381	2,848	69,781
	篠山町	72	2,051	905,795	5,998,423	8,496,888	29	442	4,143	118,012
	西紀町	24	675	246,599	632,527	1,416,395	28	365	2,098	59,017
	丹南町	47	1,312	425,990	1,329,719	2,286,407	28	325	1,743	48,647
	今田町	45	569	177,777	484,700	919,152	13	312	1,615	20,426
平成11年	篠山市	177	4,471	1,620,601	8,543,766	13,340,671	25	362	2,984	75,371
平成12年	篠山市	179	4,578	1,655,409	9,440,204	13,890,841	26	362	3,034	77,602
平成13年	篠山市	182	4,495	1,636,287	11,306,164	15,883,453	25	364	3,534	87,272
平成14年	篠山市	175	4,442	1,581,348	11,278,556	15,548,534	25	356	3,500	88,849

資料：「工業統計調査」 各年12月31日現在



## 7. 産業中分類別事業所数、従業者数、製造品出荷額の推移

(単位：所、人、万円)

産業 中分類	事業所数					従業者数					製造品出荷額				
	H8	H11	H12	H13	H14	H8	H11	H12	H13	H14	H8	H11	H12	H13	H14
総数	185	177	179	182	175	4,427	4,471	4,578	4,495	4,442	15,366,274	13,340,671	13,890,841	15,883,453	15,548,539
食料品製造業	21	21	20	17	19	575	619	626	524	628	1,681,861	1,682,590	1,632,128	1,157,494	1,443,354
飲料・たばこ・ 飼料製造業	13	10	10	13	13	×	202	182	316	206	×	652,221	627,695	979,134	518,253
繊維工業(衣服、そ の他の繊維製品を除く)	1	1	1	1	1	×	×	×	×	×	×	×	×	×	×
衣服・その他の 繊維製品製造業	12	7	7	6	5	×	201	186	120	×	×	160,760	154,795	81,961	×
木材・木製品 製造業	5	6	7	4	4	×	46	51	×	42	×	99,423	71,766	×	35,327
家具・装備品 製造業	9	8	7	8	6	×	306	281	281	289	×	689,216	617,086	592,514	550,821
パルプ・紙・紙加 工品製造業	3	2	2	2	2	×	×	×	×	×	×	×	×	×	×
出版・印刷・ 同関連産業	5	8	8	8	7	×	150	143	191	179	×	357,630	343,902	293,832	301,580
化学工業	3	3	3	4	5	×	404	429	440	429	×	4,872,058	5,546,248	8,188,046	8,256,524
プラスチック製 品製造業	14	13	13	12	11	×	497	502	348	354	×	1,028,001	1,003,144	852,974	652,212
ゴム製品製造業	2	2	2	2	2	×	×	×	×	×	×	×	×	×	×
窯業・土石製品 製造業	36	35	35	34	27	251	233	225	203	171	279,394	230,233	193,443	193,392	169,038
鉄鋼業	1	1	1	1	1	×	×	×	×	×	×	×	×	×	×
非鉄金属製造業	3	2	2	2	2	×	×	×	×	×	×	×	×	×	×
金属製品製造業	11	14	14	13	13	×	308	345	369	394	×	778,716	840,847	777,573	830,564
一般機械器具 製造業	8	10	13	17	19	×	258	351	369	368	×	335,312	599,075	617,399	663,413
電気機械器具 製造業	17	18	17	19	21	×	575	564	604	569	×	1,158,531	902,311	767,542	856,523
輸送用機械器具	15	12	11	12	11	×	316	319	290	304	×	436,686	475,105	483,169	403,441
その他の製造業	6	4	6	7	6	×	79	107	×	128	×	149,954	171,524	×	155,572

資料：「工業統計調査」 各年12月31日現在

## 8. 観光客数

(単位：千人)

区 分		平成9年度	平成10年度	平成11年度	平成12年度	平成13年度	平成14年度
観光客数	計	2,059	1,954	2,137	2,361	2,423	3,070
	日帰り客	1,915	1,822	2,000	2,208	2,295	2,937
	宿泊客	144	132	137	153	128	133
客別	県内客				1,121	1,163	1,474
	県外客				1,240	1,260	1,596
目的別観光客	自然鑑賞	5	5	5	5	5	5
	社寺参拝	26	27	38	33	29	28
	まつり	612	574	691	718	791	760
	温泉	171	160	140	154	136	107
	公園・遊園地	37	34	41	31	40	107
	施設見学	305	244	241	226	208	178
	登山・キャンプ・ハイキング	28	29	29	51	48	48
	スケート	0	0	0	0	0	0
	ゴルフ	529	496	555	517	531	543
	釣り	12	13	19	20	19	19
	観光農園	8	6	6	5	3	12
	その他	326	366	372	601	613	531
新規施設観光客	コンベンション						461
	グリーン・ツーリズム						195
	エコ・ツーリズム						15
	産業博物館						61

資料：産業経済部商工観光課『兵庫県観光客動態調査』 各年度末現在