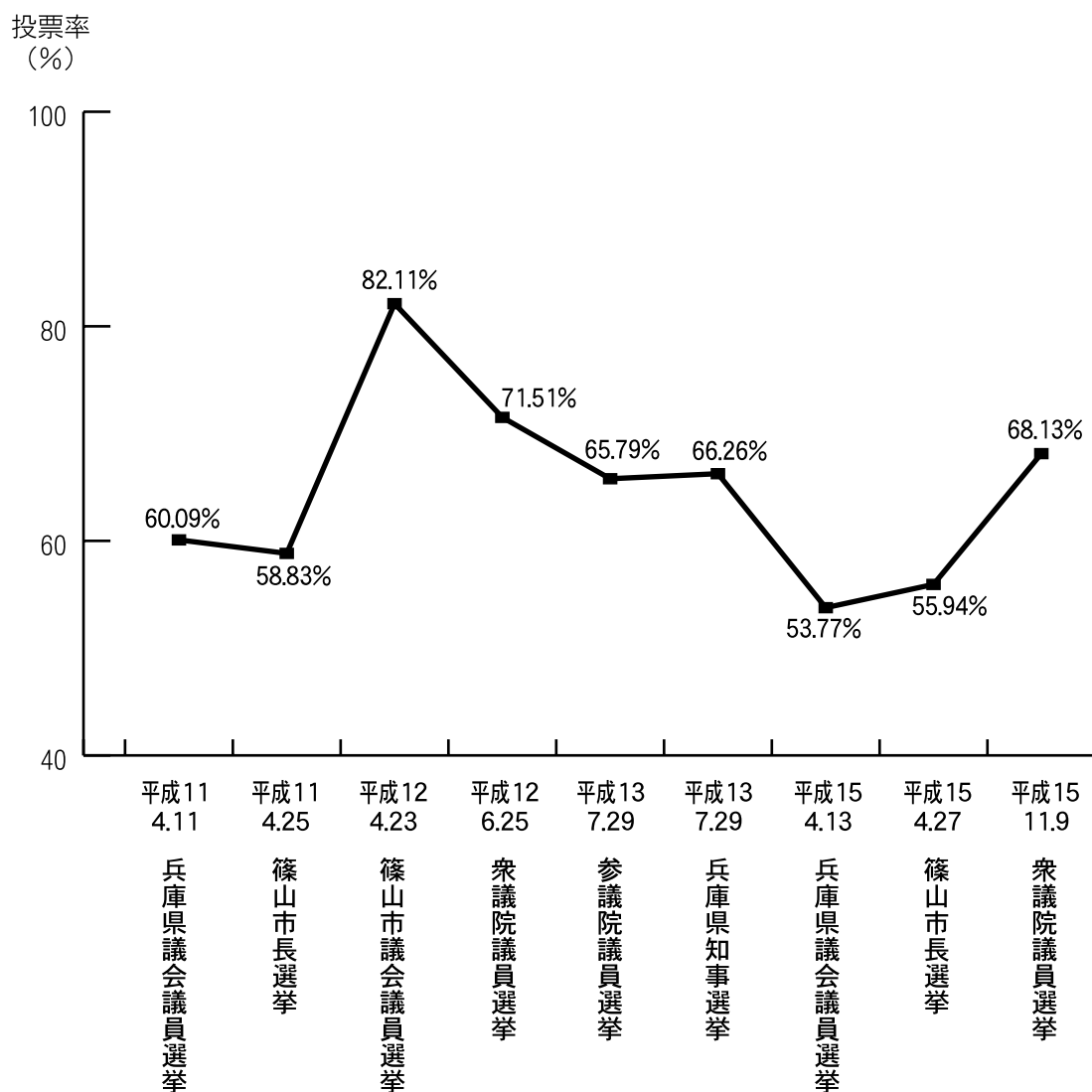


選挙・行政

最近の選挙投票率の推移



資料:選挙管理委員会

1. 選挙の状況

執行年月日	選挙の種類	当日有権者数(人)			投票者数(人)			不在者投票者数	投票率(%)	開票終了時刻	
		男	女	計	男	女	計				
平成11年4月11日	兵庫県議会議員	16,887	19,293	36,180	9,928	11,812	21,740	1,833	60.09	22:55	
平成11年4月25日	篠山市長	16,948	19,334	36,282	9,710	11,635	21,345	1,919	58.83	22:48	
平成12年4月25日	篠山市議会議員	17,119	19,560	36,679	13,760	16,357	30,117	3,978	82.11	1:15	
平成12年6月25日	衆議院議員	小選挙区	17,273	19,697	36,970	12,381	14,055	26,436	3,556	71.51	2:40
		比例代表	17,273	19,697	36,970	12,375	14,043	26,418	3,555	71.46	
		在外含	17,283	19,703	36,986	12,376	14,045	26,421	3,558	71.44	
平成13年7月29日	参議院議員	選挙区	17,372	19,793	37,165	11,440	13,010	24,450	4,475	65.79	0:40
		比例代表	17,372	19,793	37,165	11,449	13,034	24,483	4,511	65.88	5:55
		在外含	17,380	19,802	37,182	11,452	13,036	24,488	4,516	65.86	
平成13年7月29日	兵庫県知事	17,241	19,652	36,893	11,432	13,013	24,445	4,467	66.26	23:50	
平成15年3月26日	農業委員会	第1選挙区	1,146	1,143	2,289	(無投票)					
		第2選挙区	817	840	1,657	606	592	1,198	199	64.00	21:10
		第3選挙区	835	880	1,715	(無投票)					
		第4選挙区	697	734	1,431	(無投票)					
		第5選挙区	1,053	969	2,022	695	599	1,294	158	72.30	21:14
		第6選挙区	845	712	1,557	(無投票)					
平成15年4月13日	兵庫県議会議員	17,271	19,713	36,984	9,063	10,823	19,886	2,540	53.77	22:20	
平成15年4月27日	篠山市長	17,284	19,729	37,013	9,427	11,278	20,705	2,630	55.94	22:20	
平成15年4月27日	篠山市議会議員補欠	17,284	19,729	37,013	9,424	11,278	20,702	2,630	55.93	22:55	
平成15年11月9日	衆議院議員	小選挙区	17,504	19,920	37,424	11,922	13,576	25,498	4,641	68.13	0:10
		比例代表	17,504	19,920	37,424	11,920	13,573	25,493	4,640	68.12	
		在外含	17,514	19,931	37,445	11,924	13,576	25,500	4,640	68.10	

資料：選挙管理委員会

2. 職員数

(単位：人)

区 分	平成15年4月1日現在	住民1,000人当たり
普通会計職員	559	11.7
一般行政職員	357	7.5
技労職員	40	0.8
消防職員	54	1.1
教育公務員	107	2.2
臨時職員	1	0.0
公営事業所会計職員	86	1.8
企業職員	23	0.5
技労職員	4	0.1
その他公営企業会計関係職員	24	0.5
その他事業関係職員	35	0.7
計	645	13.5

資料：総務部職員課

平成15年10月1日

篠山市行政機構図

