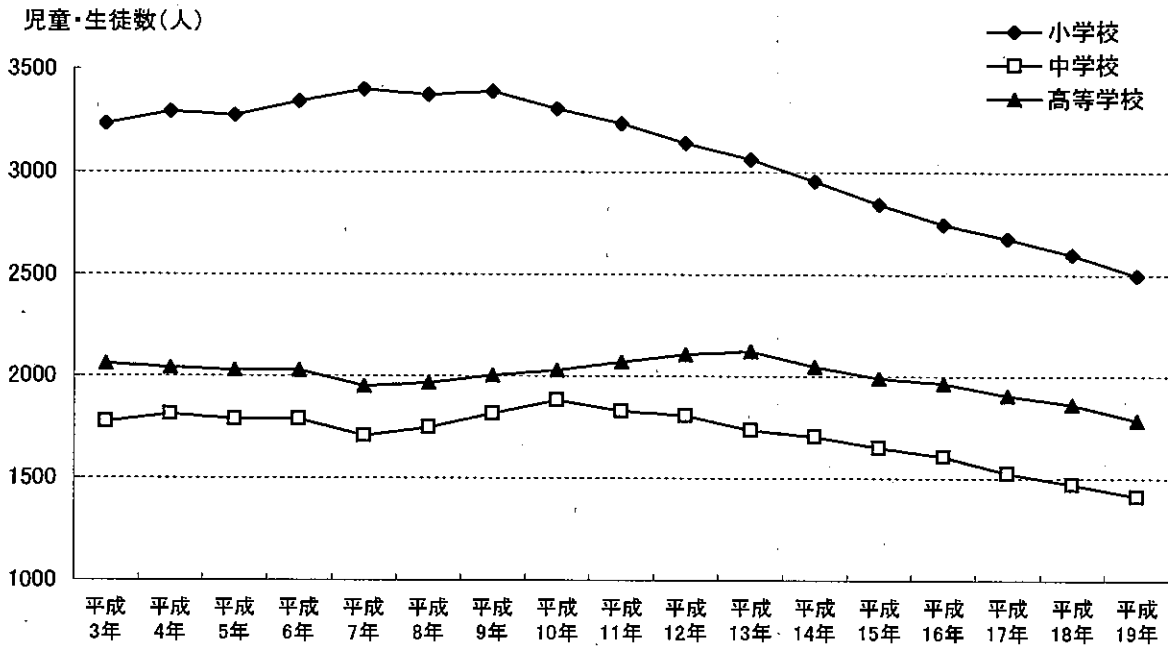


# 教 育

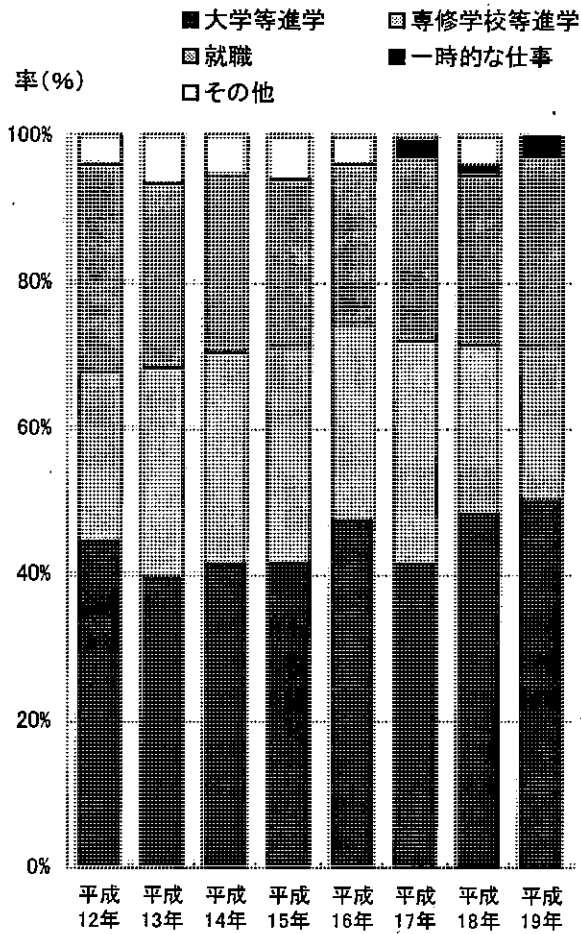
---

1. 学校の状況
2. 児童・生徒数
3. 児童・生徒数の推移
4. 中学校卒業者の進路状況
5. 高等学校卒業者の進路状況
6. 市立公共施設の利用状況
7. 図書館利用状況
8. 指定文化財

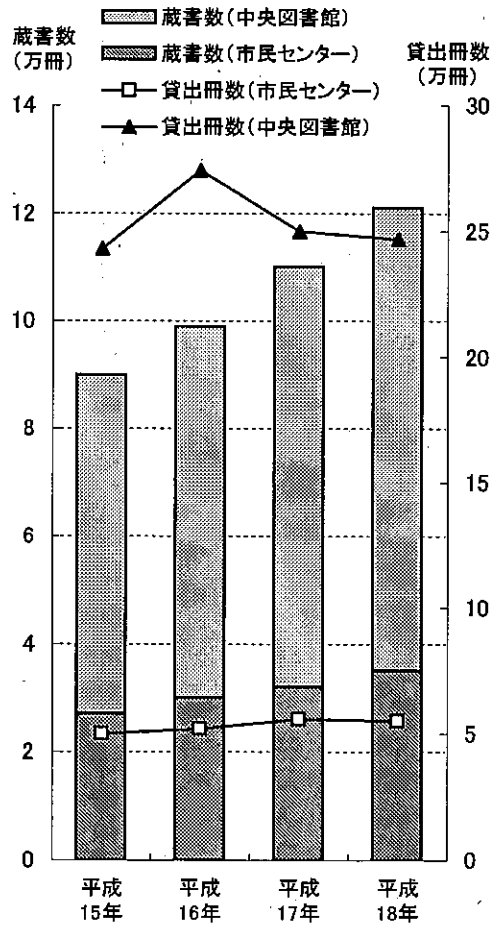
☆ 児童・生徒数の推移



☆ 高校卒業者の進路の推移



☆ 図書館の蔵書数および貸出冊数



## 1 学校の状況

区分	幼稚園			小学校			中学校			高等学校			
	園数	幼児数	教員数	学校数	児童数	教員数	学校数	生徒数	教員数	学校数	生徒数	教員数	
平成3年	篠山市	15	528	24	19	3,234	228	6	1,775	120	4	2,060	121
	篠山町	9	286	13	11	1,577	122	3	844	58	3	1,928	113
	西紀町	1	20	2	3	279	32	1	171	15	—	—	—
	丹南町	4	173	7	4	1,096	57	1	608	32	1	132	8
	今田町	1	49	2	1	282	17	1	152	15	—	—	—
平成4年	篠山市	15	455	23	19	3,294	233	6	1,812	122	4	2,042	126
	篠山町	9	246	12	11	1,552	122	3	870	57	3	1,918	117
	西紀町	1	20	2	3	282	32	1	178	16	—	—	—
	丹南町	4	155	7	4	1,165	60	1	612	32	1	124	9
	今田町	1	34	2	1	295	19	1	152	17	—	—	—
平成5年	篠山市	15	474	23	19	3,274	236	6	1,788	129	4	2,029	128
	篠山町	9	240	12	11	1,541	123	3	834	61	3	1,910	119
	西紀町	1	19	2	3	285	34	1	177	16	—	—	—
	丹南町	4	173	7	4	1,154	57	1	635	37	1	119	9
	今田町	1	42	2	1	294	22	1	142	15	—	—	—
平成6年	篠山市	15	474	23	19	3,345	237	6	1,788	129	4	2,029	128
	篠山町	9	245	12	11	1,552	125	3	834	61	3	1,910	119
	西紀町	1	14	2	3	296	33	1	177	16	—	—	—
	丹南町	4	176	7	4	1,195	60	1	635	37	1	119	9
	今田町	1	39	2	1	302	19	1	142	15	—	—	—
平成7年	篠山市	15	438	23	19	3,400	243	6	1,707	124	4	1,951	130
	篠山町	9	233	12	11	1,560	128	3	784	57	3	1,843	120
	西紀町	1	11	2	3	301	31	1	159	15	—	—	—
	丹南町	4	148	7	4	1,236	65	1	611	37	1	108	10
	今田町	1	46	2	1	303	19	1	153	15	—	—	—
平成8年	篠山市	15	439	24	19	3,376	239	6	1,747	117	4	1,968	133
	篠山町	9	236	13	11	1,564	128	3	800	53	3	1,854	123
	西紀町	1	15	2	3	307	31	1	147	14	—	—	—
	丹南町	4	138	7	4	1,206	60	1	637	35	1	114	10
	今田町	1	50	2	1	299	20	1	163	15	—	—	—
平成9年	篠山市	16	507	30	19	3,390	257	6	1,816	125	4	2,004	132
	篠山町	9	251	14	11	1,548	131	3	841	57	3	1,888	123
	西紀町	2	56	6	3	324	34	1	151	15	—	—	—
	丹南町	4	148	8	4	1,200	69	1	663	38	1	116	9
	今田町	1	52	2	1	318	23	1	161	15	—	—	—
平成10年	篠山市	16	459	27	19	3,306	245	5	1,881	122	4	2,030	137
	篠山町	9	210	13	11	1,508	130	2	862	52	3	1,912	127
	西紀町	2	49	4	3	323	32	1	166	14	—	—	—
	丹南町	4	159	8	4	1,161	63	1	676	39	1	118	10
	今田町	1	41	2	1	314	20	1	177	17	—	—	—
平成11年	篠山市	16	436	31	19	3,235	251	5	1,828	116	4	2,069	137
平成12年	篠山市	16	454	32	19	3,140	253	5	1,807	121	4	2,109	145
平成13年	篠山市	16	422	34	19	3,061	249	5	1,735	133	4	2,122	144
平成14年	篠山市	16	381	37	19	2,957	252	5	1,705	132	4	2,047	138
平成15年	篠山市	16	514	39	19	2,842	254	5	1,650	138	4	1,993	139
平成16年	篠山市	16	509	38	19	2,746	252	5	1,606	128	4	1,967	143
平成17年	篠山市	14	511	34	19	2,677	262	5	1,525	126	4	1,906	140
平成18年	篠山市	14	520	36	19	2,598	264	5	1,472	117	4	1,863	137
平成19年	篠山市	13	539	38	19	2,497	260	5	1,413	118	4	1,785	138

資料：教育委員会学校教育課 『学校基本統計調査』 各年5月1日現在

教育

2 児童・生徒数

幼稚園

区分	4歳児	5歳児	計
篠山	12	21	33
八上	12	20	32
たみみず	18	22	40
岡野	18	30	48
かやのみ	13	15	28
たき	17	13	30
西紀みなみ	18	28	46
西紀きた	9	6	15
大山	10	9	19
味間	57	62	119
城南	16	38	54
古市	15	17	32
今田	21	22	43
幼稚園計	236	303	539

小学校

区分	1年	2年	3年	4年	5年	6年	計
篠山	29	26	27	33	30	29	174
八上	24	23	21	27	22	16	133
畑	5	5	11	7	12	10	50
城北	29	27	27	37	36	34	190
岡野	49	32	35	45	48	38	247
日置	15	11	23	29	15	22	115
後川	1	2	2	6	2	7	20
雲部	4	7	8	9	9	8	45
福住	6	11	10	7	11	12	57
大芋	7	8	7	9	5	12	48
村雲	9	8	6	6	9	10	48
西紀南	16	20	20	19	21	21	117
西紀北	16	28	19	16	22	22	123
西紀北	7	8	4	9	5	5	38
大山	13	10	12	10	13	12	70
味間	67	78	70	81	63	90	449
城南	40	23	43	33	28	36	203
古市	17	21	30	22	27	23	140
今田	37	31	37	46	39	40	230
小学校計	391	379	412	451	417	447	2,497

中学校

区分	1年	2年	3年	計
篠山	174	162	170	506
篠山東	65	73	65	203
西紀南	42	53	47	142
丹南	151	131	151	433
今田	47	43	39	129
中学校計	479	462	472	1,413

篠山養護学校

区分	1年(3歳)	2年(4歳)	3年(5歳)	4年	5年	6年	計	合計
幼稚部							0	
小学部	2	1	3	1	2	2	11	
中学部	8	3	4				15	
高等部	6	5	5				16	42

資料：教育委員会学校教育課 平成19年5月1日現在

3 児童・生徒数の推移

区分		平成3年		平成4年		平成5年		平成6年		平成7年		平成8年		平成9年		平成10年		平成11年		平成12年		平成13年		平成14年		平成15年		平成16年		平成17年		平成18年		平成19年	
		園児数	class	園児数	class	園児数	class	園児数	class	園児数	class	園児数	class	園児数	class	園児数	class	園児数	class	園児数	class	園児数	class	園児数	class	園児数	class	園児数	class	園児数	class	園児数	class	園児数	class
篠山		40	2	47	2	34	1	48	2	46	2	36	2	50	2	31	1	24	1	37	2	23	1	24	1	32	2	28	2	26	2	28	2	33	2
八上		35	1	26	1	36	2	34	1	22	1	29	1	25	1	25	1	24	1	27	1	15	1	16	1	23	1	18	1	25	2	27	2	32	2
(畑)		12	1	18	1	13	1	14	1	13	1	10	1	14	1	11	1	12	1	5	1	8	1	11	1	6	1	15	2	6	2	5	2	—	—
たまます(城北)		46	2	19	1	30	1	18	1	33	1	25	1	35	1	23	1	32	1	24	1	36	2	28	1	38	2	32	2	30	2	34	2	40	2
岡野		29	1	21	1	23	1	28	1	31	1	41	2	36	2	48	2	31	1	43	2	34	1	40	2	40	2	34	2	25	1	57	3	48	2
かやのみ		43	2	45	2	31	1	36	2	28	1	36	2	33	1	22	1	42	2	30	1	29	1	25	1	45	2	41	2	30	2	26	2	28	2
(後川)		14	1	12	1	18	1	19	1	13	1	13	1	14	1	11	1	11	1	10	1	8	1	8	1	6	1	3	1	—	—	—	—	—	—
たき(福住)		40	2	33	2	24	2	23	2	31	2	25	2	26	2	24	2	20	2	22	2	22	2	15	2	14	2	19	2	37	2	32	2	30	2
(きよたき)		27	1	25	1	31	1	25	1	16	1	21	1	18	1	15	1	10	1	14	1	17	1	15	1	15	1	21	2	—	—	—	—	—	—
西紀みなみ		—	—	—	—	—	—	—	—	—	—	—	—	37	2	33	2	44	2	31	2	45	2	38	2	34	1	29	1	60	3	48	2	46	2
西紀きた		20	2	20	2	19	2	14	2	11	2	15	2	19	2	16	2	20	2	15	2	13	2	17	2	14	2	14	2	14	2	13	2	15	2
大山		18	1	17	1	19	1	16	1	13	1	13	1	14	1	15	1	18	1	16	1	12	1	14	1	17	2	18	2	22	2	19	2	19	2
味間		92	3	87	3	108	3	103	3	82	3	85	3	79	3	76	3	52	2	80	3	71	3	40	2	114	4	98	4	113	4	108	4	119	4
城南		33	1	20	1	29	1	24	1	28	1	25	1	29	1	38	1	29	1	28	1	31	1	29	1	25	1	39	2	39	2	46	2	54	3
古市		30	1	31	1	17	1	33	1	25	1	15	1	26	1	29	1	22	1	18	1	22	1	25	1	46	2	41	2	33	2	32	2	32	2
今田		49	2	34	2	42	2	39	2	46	2	50	2	52	2	41	2	45	2	54	2	36	2	36	2	45	2	59	2	51	2	45	2	43	2
幼稚園計		528	23	455	21	474	21	474	22	438	21	439	23	507	24	458	23	436	22	454	24	422	23	381	22	514	28	509	31	511	30	520	31	539	29
小学校		平成3年		平成4年		平成5年		平成6年		平成7年		平成8年		平成9年		平成10年		平成11年		平成12年		平成13年		平成14年		平成15年		平成16年		平成17年		平成18年		平成19年	
区分		児童数	class	児童数	class	児童数	class	児童数	class	児童数	class	児童数	class	児童数	class	児童数	class	児童数	class	児童数	class	児童数	class	児童数	class	児童数	class	児童数	class	児童数	class	児童数	class	児童数	class
篠山		246	8	251	10	258	10	269	11	267	11	284	11	280	11	272	11	259	10	257	11	250	11	228	10	217	9	194	8	183	9	185	9	174	8
八上		189	7	185	6	183	6	198	6	215	7	207	7	202	7	201	7	189	7	171	7	159	7	147	7	140	6	133	7	134	7	135	7	133	8
畑		93	6	93	6	96	6	103	6	102	6	99	6	92	6	91	6	83	7	83	7	75	7	66	7	72	6	62	7	61	6	49	6	50	7
城北		200	7	215	8	204	8	209	8	185	7	198	7	198	7	184	6	175	6	181	7	188	7	187	8	189	8	190	9	192	9	186	9	190	8
岡野		182	6	166	6	164	6	162	6	177	6	213	7	232	7	241	7	255	9	259	9	261	10	264	10	260	11	267	11	252	11	246	11	247	10
日置		178	7	182	7	182	7	169	7	170	7	157	7	168	7	166	8	147	8	158	8	152	7	152	8	138	8	136	7	144	7	123	7	115	7
後川		54	6	51	6	51	6	49	5	57	6	53	5	49	7	53	6	48	6	49	5	42	4	35	4	33	3	29	3	26	3	23	3	20	3
雲部		89	6	83	6	85	6	77	6	79	6	75	6	77	6	71	6	65	6	65	6	65	6	65	6	59	6	55	6	54	6	50	6	45	6
福住		141	6	136	6	129	6	124	6	123	6	110	6	97	6	86	6	87	6	79	6	81	6	75	6	68	6	70	6	61	6	63	6	57	6
大芋		101	6	89	6	88	6	90	6	88	6	77	6	70	6	69	6	69	6	56	6	55	6	56	6	52	6	56	6	54	6	50	6	48	5
村雲		104	6	101	6	101	6	102	6	97	6	90	6	83	6	74	6	70	6	56	5	46	5	46	5	48	6	45	6	43	6	45	6	48	5
西紀南		107	6	105	6	109	6	120	6	129	6	133	6	141	7	156	7	158	7	164	7	155	7	150	7	146	8	140	7	137	7	122	7	117	7
西紀		112	6	116	6	113	6	113	6	112	6	116	6	127	6	111	6	107	6	100	6	95	7	102	7	104	7	102	7	105	7	125	7	123	7
西紀北		60	6	61	6	63	6	63	6	60	6	58	6	56	6	56	6	55	6	50	6	52	6	45	6	42	5	43	4	40	5	36	4	38	4
大山		141	6	136	6	126	6	124	6	115	6	105	6	100	7	95	7	96	7	94	7	95	7	99	8	98	8	89	7	85	7	74	7	70	7
味間		606	18	657	19	666	19	723	23	751	23	737	23	733	23	702	22	693	24	632	22	617	21	587	21	532	19	519	19	494	17	495	19	449	18
城南		162	6	176	6	163	6	171	6	182	6	184	6	203	7	204	6	221	7	217	7	214	7	205	6	205	6	194	6	201	8	199	8	203	10
古市		187	6	196	6	199	6	177	6	188	6	180	6	164	6	160	6	154	6	163	7	149	7	148	7	156	7	148	7	147	7	146	8	140	8
今田		282	12	295	12	194	13	302	13	303	13	299	13	318	13	314	13	304	13	306	13	310	13	300	13	283	12	274	12	264	12	246	11	230	11
小学校計		3,234	137	3,294	140	3,174	141	3,345	145	3,400	146	3,375	146	3,390	151	3,306	148	3,235	153	3,140	152	3,061	151	2,957	152	2,842	147	2,746	145	2,677	146	2,598	147	2,497	145
中学校		平成3年		平成4年		平成5年		平成6年		平成7年		平成8年		平成9年		平成10年		平成11年		平成12年		平成13年		平成14年		平成15年		平成16年		平成17年		平成18年		平成19年	
区分		生徒数	class	生徒数	class	生徒数	class	生徒数	class	生徒数	class	生徒数	class	生徒数	class	生徒数	class	生徒数	class	生徒数	class	生徒数	class	生徒数	class	生徒数	class	生徒数	class	生徒数	class	生徒数	class	生徒数	class
篠山		486	15	497	15	481	14	482	14	467	14	465	13	505	14	522	14	532	15	520	15	496	15	496	15	496	15	502	15	505	15	503	15	506	17
篠山東		353	13	368	13	349	13	338	13	316	13	335	13	336	13	340	10	321	9	300	10	293	11	268	10	257	10	236	9	222	9	210	7	203	6
(城東)		163	7	174	7	172	7	169	7	165	7	170	7	162	7	—	—	—	—	—	—	—	—	—	—	—	—	—	—	—	—	—	—	—	—
(多紀)		190	6	194	6	177	6	169	6	151	6	165	6	174	6	—	—	—	—	—	—	—	—	—	—	—	—	—	—	—	—	—	—	—	—
西紀		171	7	178	7	177	7	158	7	159	7	147	6	151	6	166	6	184	6	195	7	181	7	164	7	149	7	150	7	148	6	159	6	142	7
丹南		608	17	612	17	635	19	615	18	611	18	637	18	663	19	676	19	635	18	628	18	611	20	621	20	592	19	554	18	501	17	459	16	433	15
今田		152	7	152	7	142	7	147	7	153	7</																								

#### 4 中学校卒業者の進路状況

(単位：人)

年 度	卒 業 者 数			高等学校等 進学者 (A)		専修学校(高等 課程)進学者 (B)		専修学校(一般 課程)進学者 (C)		公共職業能力開 発施設等入学者 (D)		就 職 者		左記以外の者	
	計	男	女	男	女	男	女	男	女	男	女	男	女	男	女
平成12年	607	328	279	318	274	5	3	3	1	—	—	1	—	1	1
平成13年	656	334	322	322	314	2	3	2	1	—	—	3	2	5	2
平成14年	571	271	300	262	297	1	—	—	2	—	—	1	1	7	—
平成15年	576	309	267	302	264	5	1	—	—	—	—	—	—	2	2
平成16年	583	273	310	261	302	2	1	—	—	—	—	5	2	5	5
平成17年	547	293	254	290	249	1	1	—	—	—	—	1	—	1	4
平成18年	519	260	259	251	253	5	3	—	—	—	—	3	—	1	3
平成19年	538	253	285	250	284	—	—	—	—	—	—	1	—	2	1

年 度	死亡・不詳の者		Aのうち他県へ の進学者 (再掲)		ABCDのうち 就職している者 (再掲)		高等学 校等進 学率 (%)	就職率 (%)
	男	女	男	女	男	女		
平成12年	—	—	25	14	1	—	97.5	0.3
平成13年	—	—	22	9	—	—	97.0	0.8
平成14年	—	—	26	12	—	—	97.9	0.2
平成15年	—	—	19	12	—	1	98.3	0.2
平成16年	—	—	18	12	—	—	96.6	1.2
平成17年	—	—	21	14	2	—	98.5	0.5
平成18年	—	—	7	8	—	—	97.1	0.6
平成19年	—	—	22	8	—	—	99.3	0.2

資料：兵庫県各学校 各年5月1日現在

5 高等学校卒業者の進路状況

(単位：人)

年 度	卒 業 者 数			大 学 等 進 学 者				専修学校(専門課程)進学者		専修学校(一般課程)進学者		公共職業能力開発施設等入学者		就 職 者	
				(A)		(B)		(C)		(D)		(E)			
	計	男	女	男	大学学部	女	大学学部	男	女	男	女	男	女	男	女
平成12年	651	364	287	146	133	142	76	51	53	32	14	3	—	115	69
平成13年	674	349	325	122	115	144	82	64	82	31	14	2	—	109	61
平成14年	684	347	337	125	111	157	91	67	87	25	18	2	—	113	53
平成15年	671	370	301	144	124	133	84	75	84	33	6	2	—	99	54
平成16年	666	359	307	160	148	155	109	49	84	34	5	8	—	96	49
平成17年	629	324	305	120	108	140	101	73	93	14	6	6	1	99	57
平成18年	613	338	275	156	146	139	90	51	66	15	1	8	1	91	52
平成19年	641	314	327	146	142	176	121	49	63	16	3	3	—	96	70

年 度	一時的な仕事に就いた者 (F)		A～F以外の者 (G)		死亡・不詳の者 (H)		ABCDのうち就職している者(再掲) (I)		E Iのうち県外就職者(再掲)		大学等進学率 (%)	専修学校(専門学校)進学率 (%)	就職率 (%)
	男	女	男	女	男	女	男	女	男	女			
平成12年	...	...	17	9	—	—	—	3	24	14	44.2	16.0	28.7
平成13年	...	...	21	24	—	—	—	1	24	13	39.5	21.7	25.4
平成14年	...	...	15	22	—	—	—	1	26	9	41.2	22.5	24.4
平成15年	...	...	17	24	—	—	—	—	12	8	41.3	23.7	22.8
平成16年	...	...	7	5	—	—	—	—	17	6	47.3	20.0	21.8
平成17年	8	7	4	1	—	—	—	—	19	4	41.3	26.4	24.8
平成18年	2	6	15	10	—	—	—	—	22	11	48.1	19.1	23.3
平成19年	2	14	2	1	—	—	—	1	27	8	50.2	17.5	26.1

資料：兵庫県の学校 各年5月1日現在

## 6 市立公共施設の利用状況

### (1) 文化施設

年度	たんば田園交響ホール		四季の森生涯学習センター 西館		さぎそうホール	
	件数	人数	件数	人数	件数	人数
平成13年	197	56,802	803	57,259	77	8,966
平成14年	191	60,339	760	59,259	68	7,545
平成15年	258	51,886	766	36,893	53	7,105
平成16年	242	48,400	348	47,140	56	7,733
平成17年	147	47,700	315	22,051	66	7,078
平成18年	205	42,609	449	27,991	78	8,555

### (2) 歴史施設

(単位：人)

年度	篠山歴史美術館	青山歴史村	武家屋敷安間家史料館	篠山城大書院
平成13年	30,736	22,577	20,306	68,278
平成14年	32,403	25,263	25,899	72,972
平成15年	30,757	25,037	25,119	70,592
平成16年	24,929	19,086	19,634	47,211
平成17年	22,240	16,057	12,966	48,838
平成18年	21,867	18,184	15,507	44,987

### (3) 公民館

年度	城東公民館		ハートピアセンター		西紀公民館・分館		四季の森生涯学習センター 東館		今田公民館	
	件数	人数	件数	人数	件数	人数	件数	人数	件数	人数
平成13年	1,239	20,796	977	17,884	739	10,953	...	...	1,163	14,277
平成14年	1,531	23,532	840	17,268	215	2,839	...	...	1,259	13,241
平成15年	1,410	21,380	664	13,139	238	2,806	2,544	38,183	1,100	16,092
平成16年	1,314	19,887	671	12,950	256	3,708	3,074	29,262	1,089	14,809
平成17年	1,085	18,532	664	13,027	314	7,106	2,548	35,840	1,085	16,085
平成18年	1,004	17,551	607	12,478	262	4,190	2,829	25,142	1,055	12,578

### (4) スポーツ施設

年度	B & G 海洋センター						西紀運動公園				
	体育館		城東グラウンド		城東多目的グラウンド		プール	温水プール		グラウンド	
	件数	人数	件数	人数	件数	人数	人数	件数	人数	件数	人数
平成13年	514	8,041	185	10,276	29	688	7,439	...	...	...	...
平成14年	541	10,175	182	12,109	37	644	8,908	...	...	...	...
平成15年	645	9,425	128	6,686	34	595	5,807	...	...	...	...
平成16年	779	10,210	242	9,460	77	1,540	4,317	...	...	...	...
平成17年	644	9,523	262	15,603	54	978	1,339	...	79,252	16	485
平成18年	687	10,792	301	9,806	34	695	休止	...	77,267	29	1,729

※城東多目的グラウンドはH15テニスコートとホッケーコートを統合したもの。H13、14の数値はテニスコート、ホッケーコートを合算した。



(4) スポーツ施設 (つづき)

年度	篠山総合スポーツセンター											
	体育館		武道場		テニスコート		グラウンド		トレーニング室		人工芝グラウンド	
	件数	人数	件数	人数	件数	人数	件数	人数	件数	人数	件数	人数
平成13年	1,467	44,405	1,049	19,657	9,269	62,791	741	94,472	856	5,362	...	...
平成14年	1,384	42,974	1,071	21,073	9,495	60,192	749	99,253	952	6,360	...	...
平成15年	1,424	48,507	1,132	24,621	9,852	64,785	742	119,455	927	5,752	...	...
平成16年	1,146	41,468	937	23,466	9,947	63,042	825	130,994	901	5,420	...	...
平成17年	1,304	61,803	955	29,002	9,376	60,800	988	176,105	848	4,166	1,256	86,970
平成18年	1,489	81,730	890	29,748	9,449	98,755	787	116,603	733	4,283	1,210	145,847

※篠山総合スポーツセンターは平成16年度より篠山市に移譲。

年度	篠山総合スポーツセンター		西紀体育館		川代体育館		丹南テニスコート		四季の森運動公園	
	会議室		件数	人数	件数	人数	件数	人数	件数	人数
	件数	人数								
平成13年	...	...	651	18,270	1,323	17,944	249	1238	243	13,394
平成14年	...	...	727	17,590	1,249	16,694	253	1157	225	11,262
平成15年	...	...	725	14,149	1,366	16,527	198	781	198	10,385
平成16年	...	...	471	13,315	1,354	14,738	175	609	242	11,593
平成17年	66	6,148	505	15,734	1,329	14,247	124	428	261	10,732
平成18年	68	7,548	590	15,696	1,446	16,083	102	321	288	11,837

(5) キャンプ場

年度	今田グラウンド		今田体育館		今田テニスコート		健康増進センター		筱見四十八滝キャンプ場	
	件数	人数	件数	人数	件数	人数	件数	人数	件数	人数
平成13年	108	1,144	14	240	49	126	186	4,400	51	2,010
平成14年	187	9,246	186	6,709	79	1,035	365	12,950	49	1,598
平成15年	210	20,617	226	11,372	61	885	319	9,573	35	1,455
平成16年	313	35,872	311	10,114	86	970	431	8,541	48	1,331
平成17年	248	19,678	207	9,000	93	961	433	7,962	19	334
平成18年	250	38,450	272	9,916	112	1,027	365	6,188	34	542

資料：たんば田園交響ホール、四季の森生涯学習センター、篠山公民館、城東公民館、多紀公民館、西紀公民館、今田公民館  
ハートピアセンター、生涯学習課、(株)プロビスささやま

## 7 図書館利用状況

年 度	開館 日数	年間延利 用人員	1日あたり 利用人員	登録者数	貸 出 冊 数			蔵 書 数			
					総数	一般書	児童書	総数	一般書	児童書	郷土資料
平成11年	257	41,759	162	3,111	56,150	26,253	29,897	30,745	16,874	9,412	4,459
平成12年	259	47,689	184	4,517	59,057	28,204	30,853	31,905	17,445	9,936	4,524
平成13年	255	46,018	180	5,497	60,633	34,063	26,570	33,462	18,474	10,373	4,615
平成14年	177	26,618	150	6,000	34,441	18,817	15,624	28,220	12,585	11,000	4,635

資料：教育委員会本郷図書館

平成14年は、12月1日から15年3月31日までの4ヶ月間移転作業のため閉館

平成14年度に蔵書数が減ったのは、移転及び図書のデータ化のため、古い本や汚損・破損等を廃棄したため

平成 15 年度	区 分	開館 日数	年間延利 用人員	1日あたり 利用人員	登録者数	貸 出 冊 数			蔵 書 数			
						総 数	一般書	児童書	総 数	一般書	児童書	郷土資料
	中央図書館	283	187,800	664	14,347	243,286	146,367	96,919	63,118	47,908	15,008	202
	市民センター 図書コーナー	283	54,123	191	1,353	49,803	24,807	24,996	27,040	12,153	10,301	4,586
	合計	-	241,923	855	15,700	293,089	171,174	121,915	90,158	60,061	25,309	4,788

平成 16 年度	区 分	開館 日数	年間延利 用人員	1日あたり 利用人員	登録者数	貸 出 冊 数			蔵 書 数			
						総 数	一般書	児童書	総 数	一般書	児童書	郷土資料
	中央図書館	271	168,174	620	16,109	274,083	179,721	94,362	69,444	52,696	16,441	307
	市民センター 図書コーナー	270	74,050	274	1,724	52,118	26,969	25,149	29,596	13,171	11,155	5,270
	合計	-	242,224	894	17,833	326,201	206,690	119,511	99,040	65,867	27,596	5,577

平成 17 年度	区 分	開館 日数	年間延利 用人員	1日あたり 利用人員	登録者数	貸 出 冊 数			蔵 書 数			
						総 数	一般書	児童書	総 数	一般書	児童書	郷土資料
	中央図書館	274	161,943	591	17,162	250,389	167,554	82,835	78,204	59,376	18,443	385
	市民センター 図書コーナー	273	47,046	172	1,904	56,247	30,324	25,923	32,109	14,466	12,277	5,366
	合計	-	208,989	763	19,066	306,636	197,878	108,758	110,313	73,842	30,720	5,751

平成 18 年度	区 分	開館 日数	年間延利 用人員	1日あたり 利用人員	登録者数	貸 出 冊 数			蔵 書 数			
						総 数	一般書	児童書	総 数	一般書	児童書	郷土資料
	中央図書館	275	155,669	566	18,237	246,800	163,270	83,530	86,383	66,049	19,823	511
	市民センター 図書コーナー	274	39,161	142	2,135	54,633	31,524	23,109	35,382	16,598	13,320	5,464
	合計	-	194,830	708	20,372	301,433	194,794	106,639	121,765	82,647	33,143	5,975

資料：教育委員会中央図書館

## 8 指定文化財

### (1) 指定文化財及び陵墓参考地件数一覧

指定種別	有形文化財								無形文化財	有形民俗文化財	無形民俗文化財	記念物			伝統的建造物群保存地区	陵墓参考地	合計
	建造物	絵画	彫刻	工芸品	古文書	歴史資料	典籍	考古資料				史跡	名勝	天然記念物			
国指定文化財	3		8	1								2	2			16	
国選定文化財															1	1	
国選択文化財								1		1						2	
国登録文化財	21															21	
県指定文化財	1	1	3	1	1			3		3	3	3	4			23	
市指定文化財	18	14	23	18	14	12	2	7	1		6	12	1	9		137	
陵墓参考地															1	1	
合計	43	15	34	20	15	12	2	10	2	3	10	17	1	15	1	201	

資料：教育委員会地域文化課 平成18年12月末現在

### (2) 国指定文化財

種別	名称	所有者(管理者)	所在地	年代又は時代	
建造物	大国寺本堂	1棟 大国寺	味間奥	鎌倉末～室町初	
	長谷寺妙見堂	1棟 長谷寺	藤坂	室町	
	春日神社能舞台	1棟 春日神社	黒岡	江戸	
彫刻	木造薬師如来坐像	1軀 西光寺	畑市	平安	
	木造多聞天立像	1軀	西光寺	畑市	
	木造増長天立像	1軀			
	木造持国天立像	1軀			
	木造多聞天立像	1軀			
	木造持国天立像	1軀	磯宮八幡神社	日置	平安
	木造大宮比売命坐像	1軀	櫛石窓神社	福井	平安
	木造櫛石窓命坐像	1軀	櫛石窓神社	福井	平安
	木造豊石窓命坐像	1軀			
	木造伊邪那岐命坐像	1軀	二村神社	見内	平安
	木造大日如来坐像	2軀	大国寺	味間奥	平安
	木造阿弥陀如来坐像	1軀			
	木造持国天立像	1軀	大国寺	味間奥	平安
	木造増長天立像	1軀			
工芸品	太刀 銘信房作	1口 個人所有	宇土		
史跡	篠山城跡	19.3万㎡	篠山市	北新町	江戸
	八上城跡	177.6万㎡	篠山市	八上上ほか	中世
天然記念物	日置のハダカガヤ	1本	磯宮八幡神社	日置	
	追手神社モミの木	1本	大山宮集落	大山宮	

### (3) 国選定文化財

種別	名称	所有者(管理者)	所在地	年代又は時代
伝統的建造物群保存地区	篠山市篠山伝統的建造物群保存地区	40.2ha 篠山市	西新町ほか	

### (4) 国選択文化財

種別	名称	所有者(管理者)	所在地	年代又は時代
無形文化財	丹波立杭窯(作窯技法)	丹波立杭窯保存会	今田町	
無形民俗文化財	波々伯部神社神社のおやま行事	波々伯部神社氏子	波々伯部	

## 8 指定文化財(つづき)

## (5) 国登録文化財

種別	名称	所有者(管理者)	所在地	年代又は時代	
建造物	鳳鳴酒造主屋	1棟	個人所有	呉服町	江戸
	鳳鳴酒造事務室一	1棟	個人所有	呉服町	明治
	鳳鳴酒造土蔵一	1棟	個人所有	呉服町	江戸
	鳳鳴酒造離れ	1棟	個人所有	呉服町	明治
	鳳鳴酒造土蔵二	1棟	個人所有	呉服町	江戸
	鳳鳴酒造釜場及び洗米場	1棟	個人所有	呉服町	江戸
	鳳鳴酒造仕込蔵	1棟	個人所有	呉服町	江戸
	鳳鳴酒造槽場及び麹室	1棟	個人所有	呉服町	江戸
	鳳鳴酒造事務室二	1棟	鳳鳴酒造(株)	呉服町	明治
	上田家住宅主屋	1棟	個人所有	犬飼	江戸
	西尾家住宅主屋	1棟	個人所有	大山上	江戸
	西尾家住宅茶室	1棟	個人所有	大山上	江戸
	西尾家住宅部屋蔵・中蔵	1棟	個人所有	大山上	江戸
	西尾家住宅新蔵一	1棟	個人所有	大山上	明治
	西尾家住宅新蔵二	1棟	個人所有	大山上	明治
	西尾家住宅土蔵ギャラリー	1棟	個人所有	大山上	明治
	西尾家住宅酒蔵	1棟	個人所有	大山上	江戸
	西尾家住宅離れ	1棟	個人所有	大山上	江戸
	西尾家住宅前庭門及び塀	1棟	個人所有	大山上	江戸
	西尾家住宅水車・牛・鶏小屋	1棟	個人所有	大山上	明治
	西尾家住宅水車・牛・鶏小屋門及び塀	1棟	個人所有	大山上	明治

## (6) 県指定文化財

種別	名称	所有者(管理者)	所在地	年代又は時代	
建造物	小林家長屋門	1棟	個人所有	西新町	江戸
絵画	釈迦八相涅槃盤図	1幅	高蔵寺	高倉	鎌倉
彫刻	木造薬師如来坐像	1軀	蔵六寺	貝田	鎌倉
	銅造蔵王権現立像	1軀	御刀代神社	池上	鎌倉
	木造大日如来坐像	1軀	小原集落	小原	平安
工芸品	古丹波コレクション	312点	丹波古陶館	河原町	鎌倉～室町
古文書	和田寺文書	62点	和田寺	今田町下小野原	室町
考古資料	漢式鏡・鏡板・環鈴		金照寺	菅	古墳後
	地藏菩薩板碑(頭痛地藏)	1基	和田寺	今田町下小野原	室町
	七鈴鏡(付室地山2号噴出土品一括)		篠山市	呉服町	古墳後
有形民俗文化財	波々伯部神社の祭礼繰り人形	12体	波々伯部神社	波々伯部	江戸
	池尻神社繰り人形の首	5個	池尻人形狂言保存会	町ノ田	江戸
	丹波立杭登窯	1基	共同所有	今田町上立杭	明治
無形民俗文化財	波々伯部神社おやまの神事		胡瓜山保存会	波々伯部	
	住吉神社の神舞(蛙踊り)		小野原住吉神社玉ヶ宮総代	今田町上小野原	
	木津住吉神社の田楽(田楽踊り)		木津住吉神社田楽踊保存会	今田町木津	
史跡	北条古墳	1基	個人所有	細工所	古墳中
	丹波焼古窯跡	1基	個人所有	今田町下立杭	中世
	土居の内		個人所有	大淵	室町
天然記念物	安田の大杉	1本	住吉神社	安田	
	ラッパイチョウ	1本	北集落	北	
	藤坂の大カツラ	1本	藤坂集落	藤坂	
	上立杭の大アベマキ	1本	国(上立杭集落)	今田町上立杭	

8 指定文化財(つづき)  
(7) 市指定文化財

種 別	名 称	所有者(管理者)	所在地	年代又は時代		
建 造 物	誓願寺楼門	1棟	誓願寺	魚屋町	江戸	
	高城屋敷門	1棟	篠山市	北新町	江戸	
	文保寺楼門	1棟	文保寺	味間南	江戸	
	住吉神社鐘楼	1棟	住吉神社	川原	江戸	
	重兵衛茶屋	1棟	個人所有	八上内	江戸	
	旧篠山地方裁判所	1棟	篠山市	呉服町	明治	
	旧澤井家長屋門	1棟	篠山市	北新町	江戸	
	西坂家住宅	1棟	個人所有	河原町	江戸	
	波々伯部神社の青銅鳥居	1棟	波々伯部神社	波々伯部	江戸	
	旧安間家住宅	1棟	篠山市	西新町	江戸	
	長源寺太師堂	1棟	長源寺檀家総代	西浜谷	江戸	
	川端家住宅	10棟・9箇所	個人所有	河原町	明治・大正	
	建 造 物 (石造美術)	福応寺跡宝篋印塔	1基	個人所有	西浜谷	室町
小野宝篋印塔		1基	小野奥谷集落	小野奥谷	室町	
奥原山宝篋印塔		1基	個人所有	奥原山	室町	
東木之部宝篋印塔		2基	東木之部集落	東木之部	室町	
宮田宝篋印塔		1基	宮田集落	宮田	室町	
味間南宝篋印塔		1基	味間南集落	味間南	室町	
黒神馬絵馬		1面	春日神社	黒岡	江戸	
大森彦七絵馬	1面	春日神社	黒岡	江戸		
絵 画	十六善神画像	1幅	正覚寺	般若寺	桃山	
	親鸞聖人御絵伝	4幅	尊宝寺	立町	江戸	
	篠山春日御社図	1冊	個人所有	西新町	江戸	
	三世三千仏図	3幅	龍蔵寺	真南条上	室町	
	春日鹿曼荼羅図	1幅	黒岡集落	黒岡	江戸	
	釈迦十六善神画像	1幅	和田寺	今田町下小野原	室町	
	親鸞聖人御絵伝	4幅	光尊寺	風深	江戸	
	釈迦十六善神図	1幅	弘誓寺	上板井	室町	
	釈迦八相涅槃図	1幅	弘誓寺	上板井	室町	
	波々伯部神社の障壁画	36面	波々伯部神社	波々伯部	江戸	
	源氏物語絵巻(須磨・明石)	6巻	篠山市	北新町	江戸	
	鼠草紙絵巻	1巻	篠山市	北新町	室町	
	彫 刻	木造唐獅子	1軀	尊宝寺	立町	江戸
		木造十一面観音立像	1軀	観音寺	河原町	平安
木造日蓮上人坐像		1軀	妙福寺	西町	室町	
塑像マリア観音立像		1軀	長徳寺	大洲	江戸	
木造不動明王立像		1軀	大師堂	瀬利	江戸	
木造阿弥陀如来坐像		1軀	弘誓寺	宇土	平安	
木造薬師如来坐像		1軀	小枕集落	小枕	平安	
木造阿弥陀如来立像		1軀	念仏寺	北野	室町	
木造毘沙門天立像		1軀	少林寺	沢田		
木造広目天立像		1軀	西光寺	畑市	平安	
木造阿弥陀如来坐像		1軀	遠方集落	遠方	平安	
木造観音菩薩立像		1軀	遠方集落	遠方	平安	
木造千手観音菩薩立像		1軀	和田寺	今田町下小野原	室町	
石造狛犬		1対	大賣神社	寺内	室町	
木造十一面観音菩薩立像		1軀	文保寺大勝院	味間南	平安	
木造天神坐像		1軀	高蔵寺	高倉	鎌倉	
木造弁財天坐像		1軀	高蔵寺	高倉	鎌倉	
木造毘沙門天立像		1軀	桑原集落	桑原	平安	
木造観音菩薩立像		1軀	桑原集落	桑原	平安	
木造聖観音菩薩立像		1軀	栗柄集落	栗柄	平安	
木造仁王尊金剛力士像		2軀	和田寺	今田町下小野原	鎌倉	

## 8 指定文化財(つづき)

種別	名称	所有者(管理者)	所在地	年代又は時代		
彫刻	石造浮彫地藏菩薩立像	1軀	個人所有	今田町市原	室町	
	木造弥勒仏坐像	1軀	住吉神社	今田町上小野原	平安	
工芸品	王地山焼蓋物	1個	個人所有	小多田	江戸	
	太刀	1口	個人所有	東新町		
	西町鏡山の見送り	1垂	西町	西町	江戸	
	古丹波壺	1口	個人所有	河原町	江戸	
	銅造懸仏	3面	春日神社	東浜谷		
	立杭焼狛犬	1対	東吹集落	東吹	江戸	
	鱧口	1口	高蔵寺	高倉	室町	
	王地山焼染付牡丹唐草文陶碗	1個	個人所有	河原町	江戸	
	王地山焼青磁亀甲唐草透六角燈籠	1個	個人所有	小多田	江戸	
	本明谷鳳凰山の見送り	1垂	本明谷集落	本明谷	江戸	
	上立町孔雀山の見送り	1垂	上立町	立町	江戸	
	王地山焼稻荷社神酒瓶	1対	清陰寺	後川中	江戸	
	薬師三尊懸仏	3面	波々伯部神社	波々伯部	室町	
	鱧口	1口	和田寺	今田町下小野原	室町	
	厨子	1基	和田寺	今田町下小野原	室町	
	鉦鼓	1点	一印谷集落	一印谷	鎌倉	
	雪見灯籠	2基	個人所有	味間南	室町	
	火焰宝珠嵌装舍利厨子	1基	浄法寺	黒田	室町	
	典籍	大般若経	200巻	本荘住吉神社	今田町本荘	平安
		青山文庫(和漢書)	655点	篠山市	北新町	江戸
古文書	篠山領地誌	2冊	篠山市	北新町	江戸	
	初井家日記	7巻	個人所有	八上下	江戸	
	丹波国篠山城絵図(享保6年)	1枚	個人所有	河原町	江戸	
	奥谷水帳写し	1冊	個人所有	殿町	江戸	
	文禄検地帳	6冊	個人所有	大沢	室町	
	多紀郡全域の絵地図	1枚	個人所有	立町	江戸	
	荒田家文書	8点	個人所有	追入	江戸	
	丹波国篠山城絵図(元文2年)	1幅	個人所有	河原町	江戸	
	丹波国篠山城絵図(享保3年)	1幅	篠山市	呉服町	江戸	
	明治維新藩制始末略	1冊	篠山市	北新町	明治	
	篠山藩政関係の印判	12個	篠山市	北新町	明治	
	廃藩直後の印判					
	篠山城石垣修理何の図面(寛延4年)	1枚	篠山市	北新町	江戸	
	丹波篠山藩(青山家)古文書	3218点	篠山市	北新町	江戸	
	園田家文書	232点	篠山市	今田町今田新田	江戸	
考古資料	朝顔型円筒埴輪	1点	(財)大山振興会	大山新	古墳	
	家型埴輪	1点	(財)大山振興会	大山新	古墳	
	蛤刃磨製石斧	1個	個人所有	新荘		
	単鳳式還頭	1個	(財)大山振興会	大山新	古墳	
	大山出土遺物コレクション	一括	(財)大山振興会	大山新	古墳	
	内行花文鏡	1面	個人所有	真南条上	古墳	
	安養廃寺の蔵骨品	23口	個人所有	呉服町	鎌倉~室町	
歴史資料	織部灯籠棹石	1基	篠山市	呉服町	江戸	
	十字架	1個	個人所有	西町	江戸	
	礎石	1基	大賣神社	寺内		
	篠山城大書院葉菊紋章	1面	個人所有	新荘	江戸	
	金櫃(かねびつ)	1基	篠山市	北新町	江戸	
	軍旗	1基	団体蔵	沢田	昭和	
	空穂(うつぼ)	1個	個人所有	大淵	室町	
	大学衍義補版木他		篠山市	北新町	江戸	
	紙本墨書六字の名号	2幅	光専寺	風深	室町	
	青山忠朝公真筆(風)	1幅	個人所有	安口	江戸	
和田寺版木	2枚	和田寺	今田町下小野原	室町		

8 指定文化財(つづき)

種 別	名 称	所有者(管理者)	所在地	年代又は時代
歴史資料	篠山藩校「振徳堂」に関わる學規屏額及び石改管 6面、1基	県立鳳鳴高校	大熊	江戸
無形文化財	箕浦竹甫 (竹工芸)		南新町	
無形民俗 文化財	鱧切祭	八幡神社	沢田	
	デカンショ節	デカンショ節保存会	篠山地方	
	池尻神社人形狂言	池尻人形狂言保存会	町ノ田	
	本郷春日おどり	春日おどり保存会	本郷	
	八朔祭の造り山	熊野新宮神社	二の坪	
	水無月祭の祭礼と打込囃子	住吉神社	川原	
史 跡	新宮古墳 1基	個人所有	郡家	古墳中
	石くど 1基	熊谷集落	熊谷	古墳後
	篠山城築城の集石場	当野集落	当野	江戸
	福泉寺跡		多紀連山 (小室ヶ原)	鎌倉～室町
	大岳寺 (みたけじ) 跡		多紀連山 (三嶽)	鎌倉～室町
	水飲場		多紀連山 (三嶽)	鎌倉～室町
	玉水	春日神社	黒岡	江戸
	洞中古墳一号 1基	個人所有	曾地中	古墳後
	洞中古墳二号 1基	個人所有	曾地中	古墳後
	稻荷山古墳 1基	稻荷神社	小田中	古墳後
	金山城跡	(財) 大山振興会	追入	中世
	三子塚古墳 2基	大山土地改良区	北野	古墳
名 勝	五台山の岩	藤岡奥集落	藤岡奥	
	アズマイチゲ (群落)	大山宮集落	大山宮	
天然記念物	漣痕と貝の這い跡	本経寺	河原町	
	小原の大銀杏 2本	小原集落	小原	
	五葉の松 1本	宮田集落	宮田	
	四本杉 1本	辻集落	辻	
	ねず (むろ) の木 1本	畑市集落	畑市	
	和田寺のシイ 1本	和田寺	今田町下小野原	
	西方寺のサザンカ 1本	西方寺	今田町今田新田	
	川原のナツツバキ 1本	ささやまの森公園	川原	

(8) 陵墓

種 別	名 称	所有者(管理者)	所在地	年代又は時代
陵墓参考地	雲部車塚古墳 1基	宮内庁	東本荘	古墳中