

# くらしの情報カレンダー

# 2011 5 May

Sunday 日	Monday 月	Tuesday 火	Wednesday 水	Thursday 木	Friday 金	Saturday 土
<b>1</b> ●モールアートにちょうせん(4月29日～5月4日)…裏面 ●春ものがたり(4月29日～5月8日)…裏表紙	<b>2</b> ●人権・教育・農業相談 ●ごんた山で遊ぼう(～5日)かえっこパズル(～5日)…裏面 ●ポリオ…P21	<b>3 憲法記念日</b> ●ゴールデンウィーク特別企画(～5日)…裏面 ●丹波並木道中央公園で遊ぼう…裏面 ●絵本とお話を楽しむ会…裏面 ●フリーマーケット黄金市…P22	<b>4 みどりの日</b> ●休日のごみの持ち込み…P23	<b>5 こどもの日</b>	<b>6</b> ●人権・行政・心配・出張消費生活・発達・思春期保健・農業相談	<b>7</b> ●結婚相談 ●母の日プリザーブドアレンジメント…裏面 ●手作り田んぼプロジェクト(～8日)…裏面 ●絵本とお話を楽しむ会…裏面
<b>8</b> ●バードウォッチング・春の昆虫を探そう…裏面	<b>9</b> ●人権・教育・精神障害者家族・こころのケア・農業相談 ●乳児健康相談…P21	<b>10</b> ●人権・教育・結婚・発達相談 ●絵本とお話を楽しむ会…裏面 ●ごんには市長室…P17 ●すくすく相談…P21 ●窓口業務時間延長17:15～19:00=市役所本庁	<b>11</b> ●発達・農業・外国人相談 ●子育て相談…P21 ●資源ごみ・粗大ごみの回収…P23 ●春の全国交通安全運動(～20日)…P26	<b>12</b> ●人権・教育・結婚相談 ●2歳児歯科健診…P21 ●つくしんぼ広場…P22	<b>13</b> ●人権・行政・心配・発達・農業相談 ●離乳食教室…P21	<b>14</b> ●結婚相談 ●コケ玉とミニ盆栽作り…裏面 ●ひよこの日・スタッフとあそぼう…裏面 ●絵本とお話を楽しむ会…裏面
<b>15</b> ●映画上映会…裏面 ●丹波篠山山開き…裏表紙	<b>16</b> ●人権・教育・アルコール依存・農業相談 ●パパママ教室…P21	<b>17</b> ●人権・教育・結婚・発達・障がい・無料法律相談 ●絵本とお話を楽しむ会…裏面 ●ネコの引き取り…P24 ●窓口業務時間延長17:15～19:00=市役所本庁	<b>18</b> ●人権・発達・土地家屋調査士による無料登記・農業・外国人相談 ●ポリオ…P21 ●骨髄ドナー集団登録会…P27 ●献血11:30～16:00=市役所本庁	<b>19</b> ●人権・教育・結婚・年金・司法書士による無料法律相談 ●1歳7カ月児健診…P21	<b>20</b> ●人権・行政・心配・発達・高齢者・農業相談 ●花と緑の教室…裏面 ●映画上映会(～21日)…裏面 ●ポリオ…P21	<b>21</b> ●結婚相談 ●草木染め教室・里山活用シリーズ…裏面 ●絵本とお話を楽しむ会…裏面 ●土曜議事…P25
<b>22</b> ●男の料理教室…裏面 ●映画上映会…裏面 ●春のおやこキッチン…P22	<b>23</b> ●人権・教育・農業相談	<b>24</b> ●人権・教育・結婚・発達相談 ●絵本とお話を楽しむ会…裏面 ●窓口業務時間延長17:15～19:00=市役所本庁	<b>25</b> ●発達・農業・外国人相談 ●なごみ…P18 ●4カ月児健診…P21	<b>26</b> ●人権・行政・心配・出張消費生活・教育・結婚相談 ●3歳児健診…P21	<b>27</b> ●人権・行政・心配・発達・農業相談 ●子育て相談日…P21	<b>28</b> ●結婚相談 ●深山登山…裏面 ●手作り田んぼプロジェクト(～29日)…裏面 ●どにかく楽しみ図書館へ行く…裏面 ●化石発掘体験イベント…P22
<b>29</b> ●旬の食シリーズ…裏面 ●日曜窓口サービス8:30～12:00=市役所本庁	<b>30</b> ●人権・教育・農業相談 ●BCG…P21 ●ネコの引き取り…P24	<b>31</b> ●人権・教育・結婚・発達相談 ●窓口業務時間延長17:15～19:00=市役所本庁	<b>〈今月の納税〉</b> <b>5月は軽自動車税を納める月です。</b> <b>納期限 5月31日(火)</b> 忘れずに納期限内に納めましょう。 問い合わせ 収税課☎552-6927		防災緊急メール <b>ぜひ、登録を!</b> ささやま市カンショ防災ネット <a href="http://bosai.net/sasayama/">http://bosai.net/sasayama/</a> 	

はじめてご利用ください。

## 相談行事

- 人権相談【柏原人権擁護委員協議会☎0795-72-0176 / 人権推進課☎552-6926】  
6日(金)9:00～11:30=丹南健康福祉センター / 18日(水)9:00～12:00=市役所第2庁舎 / 26日(木)13:30～16:00=ハートピアセンター / 毎週月・火・木・金曜日(祝日を除く)=市役所第2庁舎
- 行政相談【市民協働課☎552-5112】  
6日(金)・20日(金)9:00～11:30=丹南健康福祉センター / 13日(金)・27日(金)9:00～11:30=篠山市民センター / 26日(木)13:30～16:00=ハートピアセンター
- 心配ごと相談【篠山市社会福祉協議会☎590-1112】  
6日(金)・20日(金)9:00～11:30=丹南健康福祉センター / 13日(金)・27日(金)9:00～11:30=篠山市民センター / 26日(木)13:30～16:00=ハートピアセンター
- 出張消費生活相談【市民協働課☎552-1186(内線561・562)】  
6日(金)9:00～11:30=丹南健康福祉センター / 26日(木)13:30～16:00=ハートピアセンター
- 教育・悩み相談【篠山市青少年育成センター(西紀支所内)フリーダイヤル☎0120-711-338 / 適応指導教室「ゆめハウス」(西紀支所内)☎590-8111】  
毎週月・火・木曜日13:00～16:00=篠山市青少年育成センター / 毎週月曜日9:00～12:00と13:00～15:00=適応指導教室「ゆめハウス」 ※祝日を除く。
- 女性のための悩み相談【人権推進課☎552-6926】  
毎日9:00～16:00(土・日・祝日を除く)=男女共同参画センター ※面接・電話で対応。
- 結婚相談【結婚相談室☎552-3455】  
毎週火曜日10:00～18:30 / 毎週木・土曜日10:00～17:00=篠山市民センター
- 発達相談【篠山養護学校☎552-5237】  
毎週火・水・金曜日(祝日を除く)=10:00～16:00
- 障がいのある方の相談【地域福祉課☎552-7102】  
17日(火)13:30～16:00=スマイルささやま(東沢田) ※障害者相談支援専門員が対応。要予約。
- 精神障害者家族相談会【地域福祉課☎552-7102】  
9日(月)13:30～16:00=スマイルささやま(東沢田) ※要予約。
- 高齢者こころの相談(認知症などの相談)【地域福祉課☎552-5346】  
20日(金)13:30～16:30=市役所第2庁舎 ※要予約。
- 精神保健福祉相談【丹波健康福祉事務所地域保健課☎0795-73-3767】  
○思春期保健相談 6日(金)=丹波健康福祉事務所 ○こころのケア相談 9日(月)=旧篠山健康福祉事務所(郡家) ○アルコール依存相談 16日(月)=丹波健康福祉事務所 ※いずれも13:30～16:30(要予約)。
- 年金事務所による年金相談【西宮年金事務所☎0798-33-2941 / 医療保険課☎552-7103】  
19日(木)12:00～15:00(受け付けは9:00～)=篠山市民センター(開館は8:30) ※定員は35人。持ち物はお問い合わせください。 ○相談時間延長 毎週月曜日(19:00まで)=西宮年金事務所 ※祝日の場合は翌日に開催。 ○休日開設日 14日(土)9:30～16:00=西宮年金事務所 ※年金手帳などの基礎年金番号が分かるもの(本人が行けない場合は委任状)が必要。
- 無料法律相談【市民協働課☎552-1111(内線561・562)】  
17日(火)13:00～16:00=篠山市民センター(定員は6人) ※兵庫県弁護士会が対応。申し込みは、5月2日(月)午前9時から電話でお申し込みください(先着順1人の相談時間は30分)。
- 司法書士による無料法律相談【司法書士会たんば支部☎552-2035(正呂地)】  
19日(木)13:30～16:00=篠山市商工会館
- 土地家屋調査士による無料登記相談【兵庫県土地家屋調査士会伊丹支部篠山地区☎554-3017(長澤)】  
18日(水)13:30～16:00=篠山市民センター
- 家庭児童相談【子ども未来課☎552-1115】  
毎日(土・日・祝日を除く)=市役所第2庁舎
- 母子相談【福祉総務課☎552-7101】  
毎日(土・日・祝日を除く)=市役所第2庁舎
- 農業担い手相談【農業担い手サポートセンター(農都創造課内)☎552-1111(内線438・439)】  
毎週月・水・金曜日(祝日を除く)=市役所第2庁舎
- 外国人相談【NPO法人篠山国際理解センター☎590-8125】  
毎週水曜日9:00～12:00=フィリピン語、中国語 / 13:00～16:00=ポルトガル語、英語 ※要予約。

## 休日診療・検診

日	担当医師	場所	受付時間
1(日)	小富内科クリニック医師	休日診療所(篠山市民センター内)	【午前】 10:00～12:00  【午後】 13:00～16:30
3(火)	馬嶋医院医師		
4(水)	小嶋医院医師		
5(木)	建井医院医師		
8(日)	芦田皮フ科医師		
15(日)	砂山内科クリニック医師		
22(日)	岡本病院医師		
29(日)	兵庫医大ささやま医療センター医師		

※都合により医師に変更が生じる場合があります。

### 歯科休日診療

日	医院名	場所	電話番号	受付時間
3(火)	にしき歯科	宮田	593-1198	【午前】 9:00～12:00
4(水)	増田歯科医院	網掛	594-2055	
5(木)	歯科石井医院	黒田	593-0001	

検診名	料金	日	対象者	指定医療機関
乳がん(視触診)	700円	通年	5月生まれの女性が望ましい	河合医院・平野外科医院・岡本病院・西井外科
乳がん(視触診+マンモグラフィ)	2,300円			兵庫医科大学ささやま医療センター
子宮がん(頸部)	1,200円			丸尾医院・兵庫医科大学ささやま医療センター・ベテスダクリニック・タマル産婦人科
歯周疾患	300円		40歳・50歳・60歳・70歳の方	市内各歯科医院 ※対象の方には個別に案内します。

※検診日に市内に住居登録がある方が対象です。いずれもご予約の上、受診してください。  
※市の行っている検診は、毎年4月～翌年3月の間で1回の受診となります。受け忘れや重複受診を防ぐために誕生月検診をお勧めしています。間違っても2度受診すると、2度目は全額自己負担となりますのでご注意ください。

## 平成23年度市税・国民健康保険税 納期限カレンダー

納付月	4月	5月	6月	7月
納期限 税目(期別)	5月2日(月) 固定資産税(1期)	31日(火) 軽自動車税(全期)	30日(木) 市県民税(1期)	8月1日(月) 固定資産税(2期) 国民健康保険税(1期)
納付月	8月	9月	10月	11月
納期限 税目(期別)	31日(水) 市県民税(2期) 国民健康保険税(2期)	30日(金) 国民健康保険税(3期)	31日(月) 市県民税(3期) 国民健康保険税(4期)	30日(水) 国民健康保険税(5期)
納付月	12月	平成24年1月	2月	3月
納期限 税目(期別)	26日(月) 固定資産税(3期) 国民健康保険税(6期)	31日(火) 市県民税(4期) 国民健康保険税(7期)	29日(水) 固定資産税(4期) 国民健康保険税(8期)	

納付場所 市役所会計課または各支所、各金融機関(三井住友銀行・但馬銀行・みなと銀行・中兵庫信用金庫・兵庫県信用組合・丹波ささやま農業協同組合)、ゆうちょ銀行、郵便局、コンビニエンスストア(軽自動車税と国民健康保険税のみ)  
※口座振替の定期振替日は「納期限」の日です。振替不能となった場合の再振替はありませんので、確実に振替できるように指定口座への入金をお願いします。

# たんば田園交響ホール

☎ 552-3600 ☎ 552-3646

🌐 <http://www.city.sasayama.hyogo.jp/denen/index.html>

## リニューアル記念事業 第1弾 植村花菜コンサート

紅白出場!  
「トイレの神様」が大ヒット



**4月29日(金・祝)**  
18:00開演

(全席指定) **5,000円**

まもなく開演!

## 市民共同企画事業 第1弾 合唱団白樺演奏会

～ロシア民謡フェスティバルinたんば篠山～

**6月25日(土)14:30開演(全席自由)**



大人 2,000円 高校生以下 1,000円  
友の会会員・団体 1,500円 (団体は10人以上)  
当日大人 2,500円 当日高校生以下 1,500円  
演奏曲 百万本のバラ、泉のほとり、バイカル湖のほとり、枝折戸ほか

## 桂文珍独演会(3年連続)

**7月3日(日)**

14:00開演

(全席指定)

一般 3,200円  
友の会・団体 3,000円 (団体は10人以上)

友の会予約開始日  
4月24日(日)9:00～(電話のみ)  
一般発売開始日  
5月1日(日)9:00～(電話・窓口)



5月の休館日=月・火曜日 ※3日(火)は開館。

# ささやまの森公園

☎ 557-0045 ☎ 557-0201

## ■ゴールデンウィーク特別企画

竹笛作り=3日(火) 木エクラフト=4日(水)  
ウッドパーニング=5日(木) ※いずれも10:00～15:00 参加費=200円

## ■バードウォッチング

とき=8日(日)9:00～12:00 定員=20人 参加費=100円

## ■春の昆虫を探そう

とき=8日(日)13:00～15:00 定員=20人 参加費=100円

## ■コケ玉とミニ盆栽作り

とき=14日(土)13:00～16:00 対象=大人 定員=20人 参加費=700円

## ■草木染め教室～サクラで染めよう～

とき=21日(土)10:00～15:00 対象=小学4年生～大人 定員=15人 参加費=ハンカチ800円、バンダナ1,000円、Tシャツ2,000円、シルクストール2,000円

## ■里山活用シリーズ～丸太のベンチ作り～

原木伐採=21日(土)10:00～15:00 ベンチ作り=10月2日(日)10:00～15:00 対象=大人 定員=10人 参加費=2,000円

## ■男の料理教室～ハンバーグ弁当～

とき=22日(日)10:00～15:00 対象=大人の男性 定員=15人 参加費=600円

## ■深山登山～巨大岩めぐり～

とき=28日(土)9:30～15:30 対象=小学生～大人 参加費=100円

## ■旬の食シリーズ～春の味覚弁当を作ろう～

とき=29日(日)9:30～14:00 対象=小学生～大人 定員=20人 参加費=600円

※詳細は、お問い合わせください。

# 丹波並木道中央公園

☎ 594-0990 ☎ 594-0991

## ■ゴールデンウィークは丹波並木道中央公園で遊ぼう!

恐竜ひろば(フィギュアや絵本で遊ぼう)、ノルディックウオーキング(5日のみ※要予約)、手作りマーケット(5日のみ)など  
とき=3日(火)～5日(木)

## ■母の日プリザーブドアレンジメント

とき=7日(土)13:30～14:30 ※要予約

## ■花と緑の教室～ロックガーデン風寄せ植え～

とき=20日(金)13:30～15:00 ※要予約

# ちるみゅースタジアム

篠山 子供レンズミュージアム ☎ 554-6000

☎ <http://www.chilmu.jp/> ☎ 554-6001

## ゴールデンウィークはちるみゅーで遊ぼう!!

### ■モールアートにちょうせん!

とき=4月29日(金)～5月4日(水)10:30～16:00  
定員=各回36人 参加費=400円

### ■ごんた山で遊ぼう!

とき=2日(月)～5日(木) ※実施日によって内容や対象、参加費が異なります。

### ■今年もやります!かえっこバザール

家で遊ばなくなったおもちゃを持ってきて「かえるポイント」に交換しよう。集めた「カエルポイント」で、他のおもちゃと交換できるよ。恒例オークションも開催!  
とき=2日(月)～5日(木)10:30～16:00 ※その他イベントやアーティストワークショップも実施します。詳細はホームページをご覧ください。

### ちるみゅーベーシックワークショップ

#### ■手作り田んぼプロジェクト「泥遊び」

4月にまいた種はどうなったかな?苗をじっくりみた後、田植えをする前の田んぼに入って、泥の感触を確かめながら遊んだり、生き物を探したりしよう。  
とき=7日(土)・8日(日)11:00～12:30と14:00～15:30 定員=各回30人 参加費=500円 持ち物=汚れてもよい服、タオル、帽子、着替え、捨ててもよい靴下



#### ■ひよこの日「田んぼでどろあそび」

田植えをする前の田んぼに入って遊ぼう。手でさわって遊び、タライにのってどんぶらこ。  
とき=14日(土)11:00～12:00 対象=2～5歳の子どもとその保護者 定員=20組 参加費=300円

#### ■おとなりスタッフとあそぼう

とき=14日(土)13:30～15:30 ワークショップ=ブーメラン、折り紙端午の節句、風船あそび、フライフィッシング、アートチラシを使って紙袋をつくらう、板きれ工作 対象=中学生以下 定員=なし 参加費=300円

#### ■手作り田んぼプロジェクト「田植え」

とき=28日(土)・29日(日)11:00～12:30と14:00～15:30 定員=各回30人 参加費=500円 持ち物=汚れてもよい服、タオル、帽子、着替え、捨ててもよい靴下

※未就学児は保護者の同伴が必要です。市内の子どもは「ちるみゅーフリーパスポート」を必ずお持ちください。

休館日=月・火曜日 ※団体利用の場合は月曜日開館(要予約)。開館時間=10:00～17:00(入館は16:30まで) ※ホームページからワークショップの予約ができます。

# 図書館へ行こう

中央図書館

☎ 590-1301 ☎ 594-5450

## 図書館カレンダー

5月

※色部分は、休館日です。  
3日～5日は篠山市民センター図書コーナーのみ休館。

日	月	火	水	木	金	土
1	2	3	4	5	6	7
8	9	10	11	12	13	14
15	16	17	18	19	20	21
22	23	24	25	26	27	28
29	30	31				

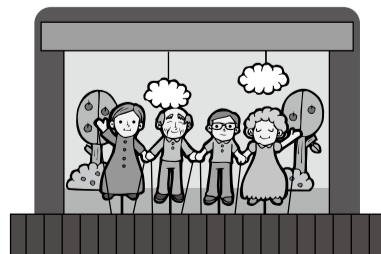
開館時間=10:00～18:00(中央図書館のみ金曜日は10:00～19:00)  
※篠山市民センター図書コーナーは日曜日のみ10:00～17:00。

## 第9回「とにかく楽しみ図書館へ行こう」

とき 5月28日(土)14:00～15:30

ところ 中央図書館・視聴覚ホール

内容 人形劇やおはなし会、朗読会などを行います。子どもから大人までどなたでも楽しめます。



主催 としょかんネットささやま(図書館ボランティア団体)

## INFORMATION INSTITUTION

# 施設情報 5月

## 映画上映会

(中央図書館視聴覚ホール)

### ■大人向け「スタンド・バイ・ミー」(吹替) 1986年 米国

○20日(金)・21日(土)14:00～16:30

### ■子ども向け「ドラゴンボール EVOLUTION」2009年

○15日(日)／22日(日)14:00～15:30

## 絵本とお話を楽しむ会

### ■おはなし会「絵本の会ぼうふ」

○3日、10日、17日、24日(火)11:00～=中央図書館

### ■おはなし会「かがやき」

○7日(土)14:00～=中央図書館

### ■おはなし会「かたつむり」

○7日、21日(土)14:00～=篠山市民センター図書コーナー

○14日(土)14:00～=中央図書館

### ■おはなし会「としょかん」

○21日(土)14:00～=中央図書館

## 視聴覚ライブラリー ☎ 590-1301

### ■知得情報コーナー

ご存じですか?視聴覚ライブラリーでできること

#### ○貸出機材のご案内

視聴覚ライブラリーでは、下記の視聴覚機材を無料貸し出しています。

プロジェクター、スクリーン、レーザーポインター、DVDプレーヤー、ブルーレイ(BD)プレーヤー、ビデオデッキ、スピーカー、ビデオカメラ、三脚(ビデオカメラ用)、デジタルカメラ、スライド映写機、16ミリ映写機、OHP、書画カメラ



プロジェクター ビデオカメラ BDプレーヤー  
貸出し方法 中央図書館で本と同じ要領で利用できます(図書館利用者カードが必要)。利用期間は1週間以内(休館日は含めません)です。予約は利用予定日の1カ月前から、図書館カウンターもしくは電話で受け付けます(予約開始日が休館日の場合はその直後の開館日から)。※機材の接続方法や使用方法が分からない場合は、視聴覚ライブラリー職員にお尋ねください。

必ずしてご利用ください。

# 篠山市組織体制

平成23年度

酒井市政2期目のスタートにあたり、その主要施策である定住促進、農都創造、企業誘致、子育て支援を推進するため、9部1局3委員会40課85系の体制に見直しました。本年度の新規採用は4人で、職員数は459人（前年度472人）となります。

## ■異動概要

- ①企画課に篠山に住もう帰ろう室を設置しました。
- ②農都創造部に農都創造課を設け、農業係、農都創造係、丹波篠山黒まめ係、農林整備係、共済係を設置しました。
- ③農都創造部にあった観光課を企業振興部に移管しました。
- ④地域整備課に管理係を設置しました。
- ⑤景観室を地域計画課内に設置しました。
- ⑥こども未来課に幼児教育係と子育て支援係を設置しました。
- ⑦社会教育・文化財課に文化財・太古の生きもの係を設置しました。
- ⑧東部地域支援センターは業務委託します。

## 本庁周辺地図



### 第2庁舎

FAX554-2332(1F) FAX552-8015(3F)  
FAX552-2090(2F)

# 篠山市本庁舎・第2庁舎 2011 各課配置図

## 本庁舎

☎552-1111(代表)  
FAX552-1855(1F) FAX552-5665(3F)  
FAX552-0619(2F) FAX552-7104(4F)

北新町41

### 4F



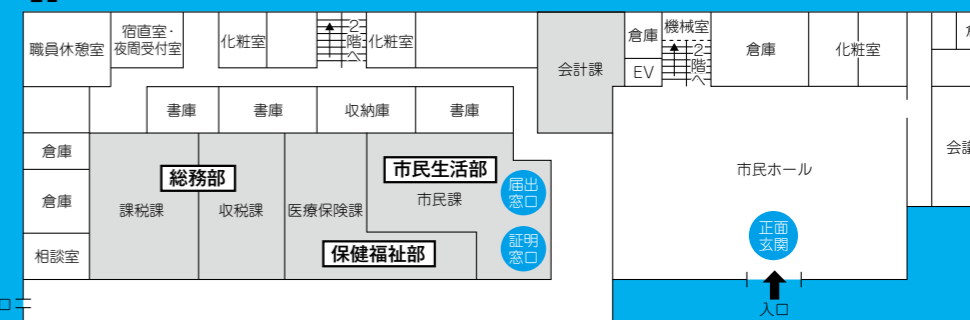
### 3F



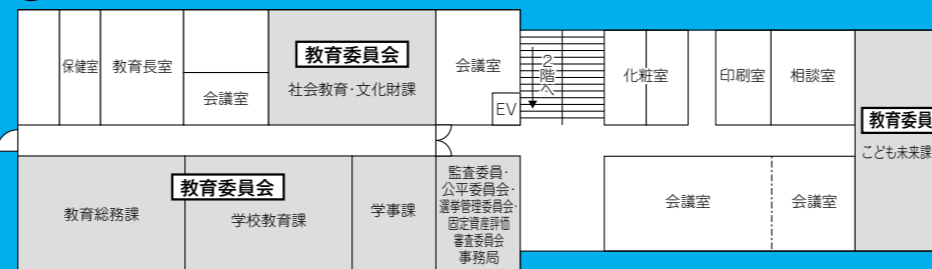
### 2F



### 1F



### 3F



### 2F



### 1F

