

# 12 選挙・行政

- 1 選挙の状況
- 2 職員数
- 3 行政機構図

## 1 選挙の状況

| 執行<br>年月日  | 選挙の種別     | 当日有権者数<br>(人)※ |        |        | 投票者数<br>(人) |        |        | 期日前<br>不在者<br>投票者<br>数 | 投票<br>率<br>(%) | 開票<br>終了<br>時刻 |
|------------|-----------|----------------|--------|--------|-------------|--------|--------|------------------------|----------------|----------------|
|            |           | 男              | 女      | 計      | 男           | 女      | 計      |                        |                |                |
| H11. 4. 11 | 兵庫県議会議員   | 16,887         | 19,293 | 36,180 | 9,928       | 11,812 | 21,740 | 1,833                  | 60.09          | 22:55          |
| H11. 4. 25 | 篠山市長      | 16,948         | 19,334 | 36,282 | 9,710       | 11,635 | 21,345 | 1,919                  | 58.83          | 22:48          |
| H12. 4. 23 | 篠山市議会議員   | 17,119         | 19,560 | 36,679 | 13,760      | 16,357 | 30,117 | 3,978                  | 82.11          | 1:15           |
| H12. 6. 25 | 衆議院議員     |                |        |        |             |        |        |                        |                |                |
|            | 小選挙区      | 17,273         | 19,697 | 36,970 | 12,381      | 14,055 | 26,436 | 3,556                  | 71.51          | 23:40          |
|            | 比例代表      | 17,273         | 19,697 | 36,970 | 12,375      | 14,043 | 26,418 | 3,555                  | 71.46          |                |
|            | (在外含)     | 17,283         | 19,703 | 36,986 | 12,376      | 14,045 | 26,421 | 3,558                  | 71.44          | 2:40           |
| H13. 7. 29 | 参議院議員     |                |        |        |             |        |        |                        |                |                |
|            | 選挙区       | 17,372         | 19,793 | 37,165 | 11,440      | 13,010 | 24,450 | 4,475                  | 65.79          | 0:40           |
|            | 比例代表      | 17,372         | 19,793 | 37,165 | 11,449      | 13,034 | 24,483 | 4,511                  | 65.88          |                |
|            | (在外含)     | 17,380         | 19,802 | 37,182 | 11,452      | 13,036 | 24,488 | 4,516                  | 65.86          | 5:55           |
| H13. 7. 29 | 兵庫県知事     | 17,241         | 19,652 | 36,893 | 11,432      | 13,013 | 24,445 | 4,467                  | 66.26          | 23:50          |
| H15. 3. 16 | 農業委員会委員   |                |        |        |             |        |        |                        |                |                |
|            | 第1選挙区     | 1,146          | 1,143  | 2,289  |             |        |        |                        | (無投票)          |                |
|            | 第2選挙区     | 817            | 840    | 1,657  | 606         | 592    | 1,198  | 199                    | 72.30          | 9:10           |
|            | 第3選挙区     | 835            | 880    | 1,715  |             |        |        |                        | (無投票)          |                |
|            | 第4選挙区     | 697            | 734    | 1,431  |             |        |        |                        | (無投票)          |                |
|            | 第5選挙区     | 1,053          | 969    | 2,022  | 695         | 599    | 1,294  | 158                    | 64.00          | 9:14           |
|            | 第6選挙区     | 845            | 712    | 1,557  |             |        |        |                        | (無投票)          |                |
| H15. 4. 13 | 兵庫県議会議員   | 17,271         | 19,713 | 36,984 | 9,063       | 10,823 | 19,886 | 2,540                  | 53.77          | 22:20          |
| H15. 4. 27 | 篠山市長      | 17,284         | 19,729 | 37,013 | 9,427       | 11,278 | 20,705 | 2,630                  | 55.94          | 22:20          |
| H15. 4. 27 | 篠山市議会議員補欠 | 17,284         | 19,729 | 37,013 | 9,424       | 11,278 | 20,702 | 2,630                  | 55.93          | 22:55          |
| H15. 11. 9 | 衆議院議員     |                |        |        |             |        |        |                        |                |                |
|            | 小選挙区      | 17,504         | 19,920 | 37,424 | 11,922      | 13,576 | 25,498 | 4,641                  | 68.13          | 23:25          |
|            | 比例代表      | 17,504         | 19,920 | 37,424 | 11,920      | 13,573 | 25,493 | 4,640                  | 68.12          |                |
|            | (在外含)     | 17,514         | 19,931 | 37,445 | 11,924      | 13,576 | 25,500 | 4,640                  | 68.10          | 0:00           |
|            | 国民審査      | 17,504         | 19,920 | 37,424 | 11,278      | 12,813 | 24,091 | 4,033                  | 64.37          | 0:30           |
| H16. 4. 25 | 篠山市議会議員   | 17,334         | 19,731 | 37,065 | 12,284      | 14,682 | 26,966 | 4,783                  | 72.75          | 23:20          |
| H16. 7. 11 | 参議院議員     |                |        |        |             |        |        |                        |                |                |
|            | 選挙区       | 17,529         | 19,918 | 37,447 | 10,887      | 12,030 | 22,917 | 4,513                  | 61.20          | 23:05          |
|            | 比例代表      | 17,529         | 19,918 | 37,447 | 10,887      | 12,032 | 22,919 | 4,517                  | 61.20          |                |
|            | (在外含)     | 17,541         | 19,930 | 37,471 | 10,894      | 12,037 | 22,931 | 4,517                  | 61.20          | 1:12           |
| H17. 7. 3  | 兵庫県知事     | 17,375         | 19,666 | 37,041 | 8,802       | 10,213 | 19,015 | 3,543                  | 51.34          | 10:00          |
| H17. 9. 11 | 衆議院議員     |                |        |        |             |        |        |                        |                |                |
|            | 小選挙区      | 17,565         | 19,832 | 37,397 | 12,762      | 14,437 | 27,199 | 5,818                  | 72.73          | 10:58          |
|            | 比例代表      | 17,565         | 19,832 | 37,397 | 12,762      | 14,436 | 27,198 | 5,821                  | 72.72          |                |
|            | (在外含)     | 17,575         | 19,844 | 37,419 | 12,766      | 14,441 | 27,207 | 5,821                  | 72.71          | 11:20          |
|            | 国民審査      | 17,565         | 19,832 | 37,397 | 11,950      | 13,416 | 25,366 | 5,058                  | 67.83          | 3:00           |
| H18. 3. 19 | 農業委員会委員   |                |        |        |             |        |        |                        |                |                |
|            | 第1選挙区     | 1,034          | 1,043  | 2,077  |             |        |        |                        | (無投票)          |                |
|            | 第2選挙区     | 769            | 766    | 1,535  |             |        |        |                        | (無投票)          |                |
|            | 第3選挙区     | 775            | 762    | 1,537  |             |        |        |                        | (無投票)          |                |
|            | 第4選挙区     | 608            | 593    | 1,201  |             |        |        |                        | (無投票)          |                |
|            | 第5選挙区     | 951            | 850    | 1,801  |             |        |        |                        | (無投票)          |                |
|            | 第6選挙区     | 802            | 650    | 1,452  |             |        |        |                        | (無投票)          |                |
| H19. 2. 25 | 篠山市長      | 17,422         | 19,680 | 37,102 | 10,236      | 11,892 | 22,128 | 4,300                  | 59.64          | 22:10          |
| H19. 4. 8  | 兵庫県議会議員   | 17,331         | 19,584 | 36,915 | 9,462       | 10,817 | 20,279 | 4,025                  | 54.93          | 22:10          |

## 1 選挙の状況（つづき）

| 執行<br>年月日   | 選挙の種別   | 当日有権者数<br>(人)※ |        |        | 投票者数<br>(人) |        |        | 期日前<br>不在者<br>投票者<br>数 | 投票<br>率<br>(%) | 開票<br>終了<br>時刻 |
|-------------|---------|----------------|--------|--------|-------------|--------|--------|------------------------|----------------|----------------|
|             |         | 男              | 女      | 計      | 男           | 女      | 計      |                        |                |                |
| H19. 7. 29  | 参議院議員   |                |        |        |             |        |        |                        |                |                |
|             | 選挙区     | 17,498         | 19,726 | 37,224 | 11,190      | 12,284 | 23,474 | 6,443                  | 63.06          | 23:06          |
|             | (在外舎)   | 17,508         | 19,741 | 37,249 | 11,193      | 12,288 | 23,481 | 6,450                  | 63.04          |                |
|             | 比例代表    | 17,498         | 19,726 | 37,224 | 11,189      | 12,282 | 23,471 | 6,443                  | 63.05          | 3:25           |
|             | (在外舎)   | 17,508         | 19,741 | 37,249 | 11,192      | 12,286 | 23,478 | 6,450                  | 63.03          |                |
| H20. 4. 20  | 篠山市議会議員 | 17,258         | 19,406 | 36,664 | 11,674      | 13,790 | 25,464 | 5,880                  | 69.45          | 23:41          |
| H21. 3. 15  | 農業委員会   |                |        |        |             |        |        |                        |                |                |
|             | 第1選挙区   | 972            | 945    | 1,917  | 580         | 453    | 1,033  | 250                    | 53.89          | 21:08          |
|             | 第2選挙区   | 721            | 701    | 1,422  |             |        | (無投票)  |                        |                |                |
|             | 第3選挙区   | 753            | 726    | 1,479  |             |        | (無投票)  |                        |                |                |
|             | 第4選挙区   | 563            | 546    | 1,109  |             |        | (無投票)  |                        |                |                |
|             | 第5選挙区   | 920            | 801    | 1,721  |             |        | (無投票)  |                        |                |                |
|             | 第6選挙区   | 692            | 535    | 1,227  |             |        | (無投票)  |                        |                |                |
| H21. 7. 5   | 兵庫県知事   | 17,141         | 19,284 | 36,425 | 8,829       | 10,172 | 19,001 | 4,968                  | 52.16          | 22:40          |
| H21. 8. 30  | 衆議院議員   |                |        |        |             |        |        |                        |                |                |
|             | 小選挙区    | 17,316         | 19,417 | 36,733 | 12,843      | 14,129 | 26,972 | 8,526                  | 73.43          | 23:54          |
|             | (在外舎)   | 17,327         | 19,432 | 36,759 | 12,847      | 14,132 | 26,979 | 8,533                  | 73.39          |                |
|             | 比例代表    | 17,316         | 19,417 | 36,733 | 12,844      | 14,126 | 26,970 | 8,527                  | 73.42          | 0:02           |
|             | (在外舎)   | 17,327         | 19,432 | 36,759 | 12,848      | 14,129 | 26,977 | 8,534                  | 73.39          |                |
|             | 国民審査    | 17,316         | 19,417 | 36,733 | 12,209      | 13,441 | 25,650 | 7,575                  | 69.83          | 1:37           |
| H22. 7. 11  | 参議院議員   |                |        |        |             |        |        |                        |                |                |
|             | 選挙区     | 17,185         | 19,359 | 36,544 | 10,864      | 11,761 | 22,625 | 6,791                  | 61.91          | 23:43          |
|             | (在外舎)   | 17,197         | 19,372 | 36,569 | 10,868      | 11,765 | 22,633 | 6,799                  | 61.89          |                |
|             | 比例代表    | 17,185         | 19,359 | 36,544 | 10,863      | 11,759 | 22,622 | 6,791                  | 61.90          | 2:39           |
|             | (在外舎)   | 17,197         | 19,372 | 36,569 | 10,867      | 11,763 | 22,630 | 6,799                  | 61.88          |                |
| H23. 2. 20  | 篠山市長    | 17,041         | 19,183 | 36,224 | 8,165       | 9,385  | 17,550 | 4,690                  | 48.45          | 22:08          |
| H23. 4. 10  | 兵庫県議会議員 | 16,963         | 19,099 | 36,062 | 7,469       | 8,410  | 15,879 | 4,350                  | 44.03          | 22:03          |
| H24. 3. 18  | 農業委員会   |                |        |        |             |        |        |                        |                |                |
|             | 第1選挙区   | 861            | 786    | 1,647  |             |        | (無投票)  |                        |                |                |
|             | 第2選挙区   | 652            | 608    | 1,260  |             |        | (無投票)  |                        |                |                |
|             | 第3選挙区   | 677            | 635    | 1,312  |             |        | (無投票)  |                        |                |                |
|             | 第4選挙区   | 535            | 510    | 1,045  |             |        | (無投票)  |                        |                |                |
|             | 第5選挙区   | 824            | 673    | 1,497  |             |        | (無投票)  |                        |                |                |
|             | 第6選挙区   | 567            | 435    | 1,002  |             |        | (無投票)  |                        |                |                |
| H24. 4. 22  | 篠山市議会議員 | 16,916         | 18,998 | 35,914 | 10,685      | 12,554 | 23,239 | 7,512                  | 64.71          | 23:02          |
| H24. 12. 16 | 衆議院議員   |                |        |        |             |        |        |                        |                |                |
|             | 小選挙区    | 17,097         | 19,152 | 36,249 | 11,315      | 12,157 | 23,472 | 7,418                  | 64.75          | 22:50          |
|             | (在外舎)   | 17,111         | 19,166 | 36,277 | 11,318      | 12,162 | 23,480 | 7,426                  | 64.72          |                |
|             | 比例代表    | 17,097         | 19,152 | 36,249 | 11,313      | 12,154 | 23,467 | 7,417                  | 64.74          | 23:15          |
|             | (在外舎)   | 17,111         | 19,166 | 36,277 | 11,316      | 12,159 | 23,475 | 7,425                  | 64.71          |                |
|             | 国民審査    | 17,097         | 19,152 | 36,249 | 10,760      | 11,606 | 22,366 | 6,308                  | 61.70          | 23:25          |
| H25. 7. 21  | 兵庫県知事   | 16,882         | 18,950 | 35,832 | 10,331      | 11,212 | 21,543 | 7,667                  | 60.12          | 22:40          |
| H25. 7. 21  | 参議院議員   |                |        |        |             |        |        |                        |                |                |
|             | 選挙区     | 17,018         | 19,065 | 36,083 | 10,341      | 11,216 | 21,557 | 7,964                  | 59.74          | 23:35          |
|             | (在外舎)   | 17,035         | 19,079 | 36,114 | 10,343      | 11,218 | 21,561 | 7,968                  | 59.70          |                |
|             | 比例代表    | 17,018         | 19,065 | 36,083 | 10,340      | 11,217 | 21,557 | 7,965                  | 59.74          | 0:50           |
|             | (在外舎)   | 17,035         | 19,079 | 36,114 | 10,342      | 11,219 | 21,561 | 7,969                  | 59.70          |                |

資料：選挙管理委員会事務局

※無投票の場合の当日有権者数欄の人数は選挙人名簿登録者数

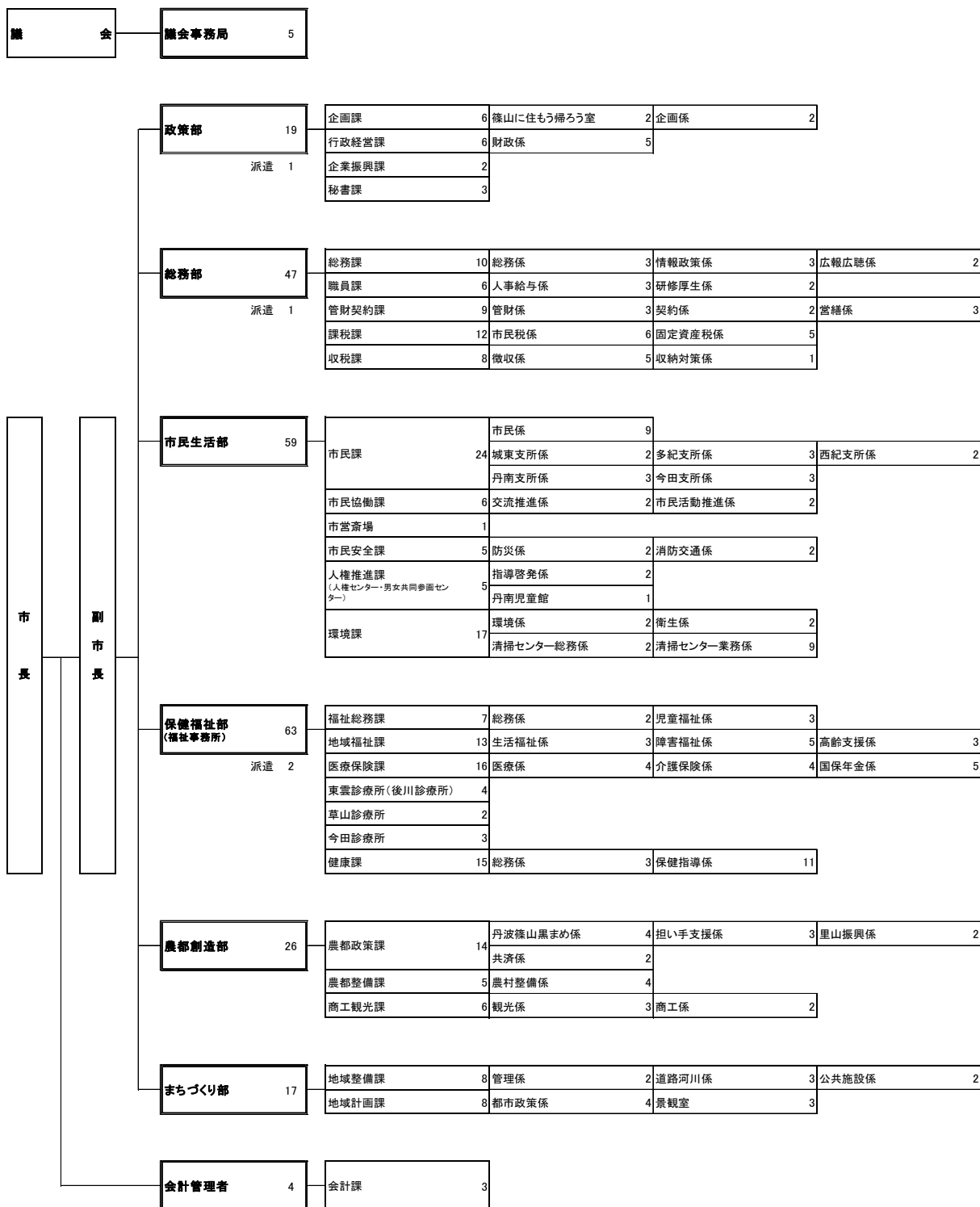
## 2 職員数

(単位：人)

| 区 分           | 平成21年4月1日<br>現在 |                 | 平成22年4月1日<br>現在 |                 | 平成23年4月1日<br>現在 |                 | 平成24年4月1日<br>現在 |                 | 平成25年4月1日<br>現在 |                 |
|---------------|-----------------|-----------------|-----------------|-----------------|-----------------|-----------------|-----------------|-----------------|-----------------|-----------------|
|               | 人数              | 住民<br>千人<br>当たり | 人数              | 住民<br>千人<br>当たり | 人数              | 住民<br>千人<br>当たり | 人数              | 住民<br>千人<br>当たり | 人数              | 住民<br>千人<br>当たり |
| 普通会計職員        | 428             | 9.5             | 421             | 9.5             | 414             | 9.3             | 407             | 9.3             | <b>402</b>      | <b>9.2</b>      |
| 一般行政職員        | 253             | 5.6             | 249             | 5.6             | 250             | 5.6             | 238             | 5.4             | <b>236</b>      | <b>5.4</b>      |
| 技労職員          | 28              | 0.6             | 24              | 0.5             | 18              | 0.4             | 18              | 0.4             | <b>18</b>       | <b>0.4</b>      |
| 消防職員          | 64              | 1.4             | 64              | 1.4             | 64              | 1.4             | 64              | 1.5             | <b>64</b>       | <b>1.5</b>      |
| 教育公務員         | 82              | 1.8             | 83              | 1.9             | 81              | 1.8             | 86              | 2.0             | <b>83</b>       | <b>1.9</b>      |
| 臨時職員          | 1               | 0.0             | 1               | 0.0             | 1               | 0.0             | 1               | 0.0             | <b>1</b>        | <b>0.0</b>      |
| 公営事業所会計職員     | 53              | 1.2             | 52              | 1.2             | 46              | 1.0             | 45              | 1.0             | <b>45</b>       | <b>1.0</b>      |
| 企業職員          | 15              | 0.3             | 15              | 0.3             | 16              | 0.4             | 16              | 0.4             | <b>16</b>       | <b>0.4</b>      |
| 技労職員          | 0               | 0.0             | 0               | 0.0             | 0               | 0.0             | 0               | 0.0             | <b>0</b>        | <b>0.0</b>      |
| その他公営企業会計関係職員 | 6               | 0.1             | 6               | 0.1             | 5               | 0.1             | 5               | 0.1             | <b>5</b>        | <b>0.1</b>      |
| その他事業関係職員     | 32              | 0.7             | 31              | 0.7             | 25              | 0.6             | 24              | 0.5             | <b>24</b>       | <b>0.6</b>      |
| 計             | 481             | 10.7            | 473             | 10.6            | 460             | 10.3            | 452             | 10.3            | <b>447</b>      | <b>10.3</b>     |

資料：総務部職員課

3 行政機構図（平成25年度）



3 行政機構図（平成25年度）（つづき）

|         |          |         |         |                  |
|---------|----------|---------|---------|------------------|
| 公 営 企 業 | 上下水道部 29 | 経営企画課 7 | 総務係 2   | 営業係 4            |
|         |          | 上水道課 8  | 施設管理係 4 | 工務係 3            |
|         |          | 下水道課 13 | 下水道係 4  | あさぎり苑(業務・工務担当) 8 |

|           |            |                |                      |  |  |
|-----------|------------|----------------|----------------------|--|--|
| 行 政 委 員 会 | 行政委員会事務局 7 | 監査委員事務局 3      | 局長：次長級               |  |  |
|           |            | 公平委員会事務局       | 局長：次長級併任 監査委員事務局3名併任 |  |  |
|           |            | 選挙管理委員会事務局 1   | 局長：次長級併任 監査委員事務局3名併任 |  |  |
|           |            | 固定資産評価審査委員会事務局 | 局長：次長級併任 監査委員事務局3名併任 |  |  |
|           |            | 農業委員会事務局 3     | 局長：農都創造部長併任          |  |  |

|     |         |        |          |          |
|-----|---------|--------|----------|----------|
| 消 防 | 消防本部 64 | 管理課 3  | 庶務係 2    |          |
|     |         | 予防課 7  | 予防係 2    | 危険物係 1   |
|     |         | 警防課 2  | 消防係 1    |          |
|     |         | 消防署 50 | 消防署1係 23 | 消防署2係 25 |

|                    |              |                |            |           |                |
|--------------------|--------------|----------------|------------|-----------|----------------|
| 教 育 委 員 会<br>教 育 長 | 教育委員会事務局 106 | 教育総務課 4        |            |           |                |
|                    |              | 学校教育課 9        | 指導係 5      | 教職員係 2    |                |
|                    |              | 子ども未来課 7       | 幼児教育係 3    | 子育て支援係 2  |                |
|                    |              | 味間認定こども園 12    | 味間幼稚園本園 2  | 味間幼稚園分園 4 | 味間保育園 6        |
|                    |              | 幼稚園 17         | 篠山幼稚園 1    | 八上幼稚園 2   | たまみず幼稚園 2      |
|                    |              |                | 岡野幼稚園 1    | かやのみ幼稚園 1 | たき幼稚園 1        |
|                    |              |                | 西紀みなみ幼稚園 1 | 西紀きた幼稚園 1 | 大山幼稚園 2        |
|                    |              |                | 城南幼稚園 2    | 古市幼稚園 1   | 今田幼稚園 2        |
|                    |              | 保育園 14         | たかしろ保育園 3  | 城東保育園 4   |                |
|                    |              |                | にしき保育園 4   | 今田保育園 3   |                |
|                    |              | 学事課 7          | 学事係 2      | 学校管理係 3   |                |
|                    |              | 篠山東部学校給食センター 2 |            |           |                |
|                    |              | 篠山西部学校給食センター 3 |            |           |                |
|                    |              | 社会教育・文化財課 9    | 生涯学習係 2    | 社会体育係 2   | 文化財・太古の生きもの係 4 |
|                    |              | 中央公民館 9        | 分館 城東公民館 2 |           |                |
|                    |              | 篠山総合スポーツセンター 1 |            |           |                |
|                    |              | 中央図書館 5        |            |           |                |
| 視聴覚ライブラリー 2        |              |                |            |           |                |
| たんば田園交響ホール 4       |              |                |            |           |                |

|   |
|---|
| 議会事務局 1事務局  |
| 市長部局 6部 28課 53係(5支所)<br>8施設 1児童館  |
| 上下水道部 1部 3課   |
| 行政委員会 5事務局  |
| 消防本部 1部 3課<br>1署  |
| 教育委員会 1事務局 5課<br>5保育園 2公民館<br>1認定こども園 1図書館<br>13幼稚園 1視聴覚ライブラリー<br>17小学校 1田園交響ホール<br>5中学校 2学校給食センター<br>1特別支援学校 |
| 職員数 446人  |
| 職員+特別職(2人)+教育長(1人)=449人   |



---

**篠山市統計書**  
**平成25年度版**

発行 篠山市  
編集 篠山市総務部総務課情報政策係

〒669-2397

篠山市北新町41番地

電話 079-552-1111(代)

FAX 079-552-5665

URL <http://www.city.sasayama.hyogo.jp/>

---