

4月から

市役所の組織・機構が変わります



今、地方自治体では、地方分権の進展、少子高齢化社会の到来などを背景とした広範な政策課題や多様化する住民ニーズに対して、総合的・機動的な施策展開が求められています。また、行財政改革を着実に遂行すること、限られた人数でより効果的・効率的な行政サービスを提供していくことが必要となっています。

そこで、篠山市ではこれらの課題に対応するため、「部・課・係の統合再編」「組織のフラット化」および「プロジェクトチーム方式の積極的な活用」などの視点から改革、見直しを行い、平成20年度の組織を編成。4月1日からは、9部35課61係(市長部局のみ)から、3部1課13係を削減し、6部34課48系の体制でサービスを開始します。

また、今回の部・課・係の統合再編によって、一部の事務は取り扱い窓口が変更されますが、ご理解いただきますようよろしくお願い致します。

1. 部・課・係の統合再編

- 生活部と人権推進部→「市民生活部」
- 福祉部と保健部→「保健福祉部」
- 産業経済部と建設部(下水道課除く)→「まちづくり部」
- 建設部下水道課と公営企業部→「上下水道部」

2. 組織のフラット化

- 参事職を廃止し、副課長職および課長補佐職についても廃止を前提に順次削減を進め、意思決定のスピードアップにつなげます。将来的には、部長、課長、係長の簡素な職階を目指します。
- 管理職員数を削減します。平成19年度管理職員数=125人(22%) → 平成20年度管理職員数=99人(19%)

3. プロジェクトチーム方式の積極的な活用

- 部局横断的な課題に的確に対応するため、適宜、プロジェクトチームを編成し、業務にあたります。

※プロジェクトチーム例

土地処分・活用、入札制度見直し、総合窓口化、まちづくり協議会支援、環境基本計画策定、幼保一体化、景観法導入、アグリ産業クラスター推進、観光まちづくり、丹波篠山の家、学校の適正配置、築城400年祭など

4. その他

4月1日から、西紀分室の開庁時間を午前9時から午後4時30分までに変更します。



主な窓口のご案内

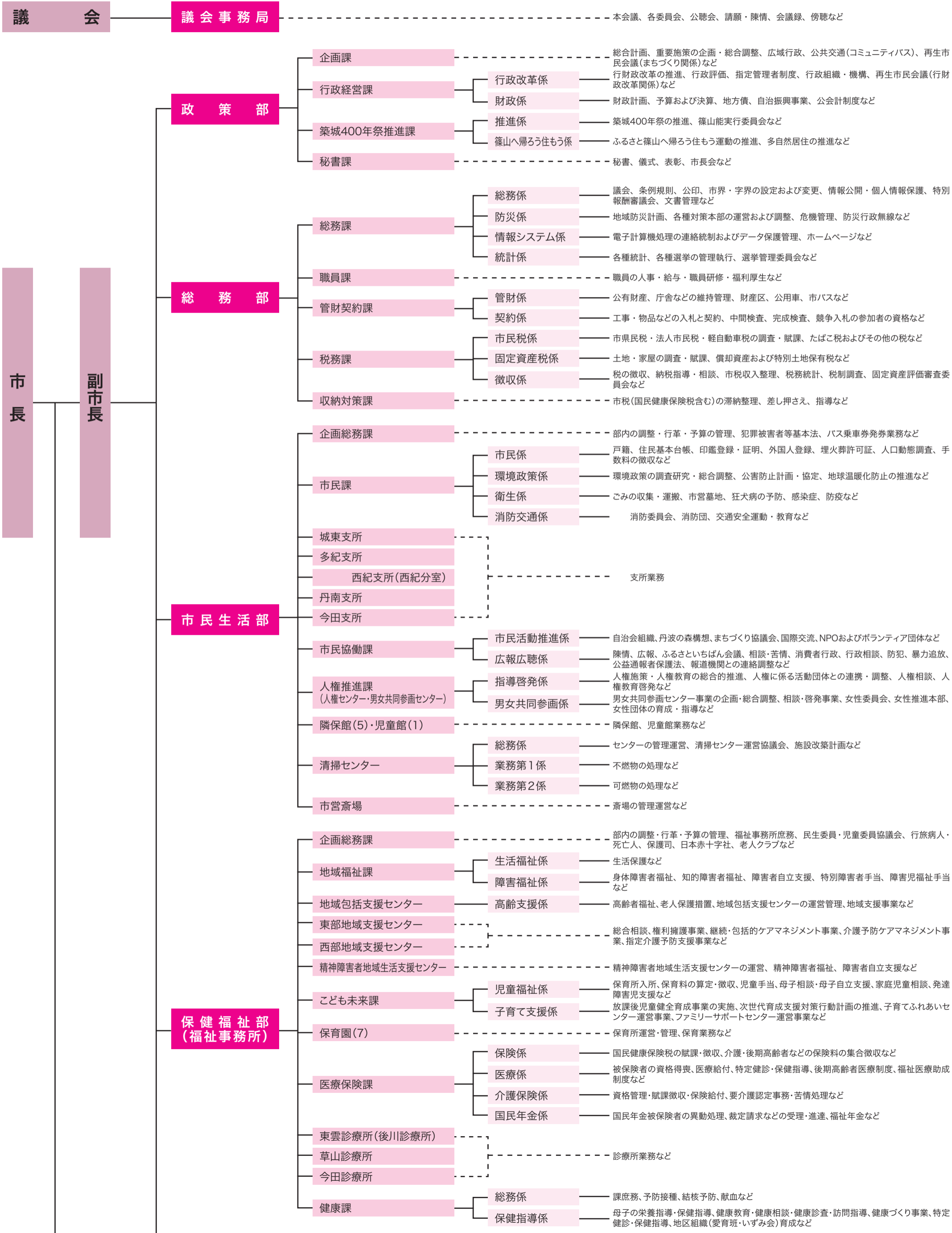
市民の皆さんに関係の深いと思われる主な窓口をご案内します

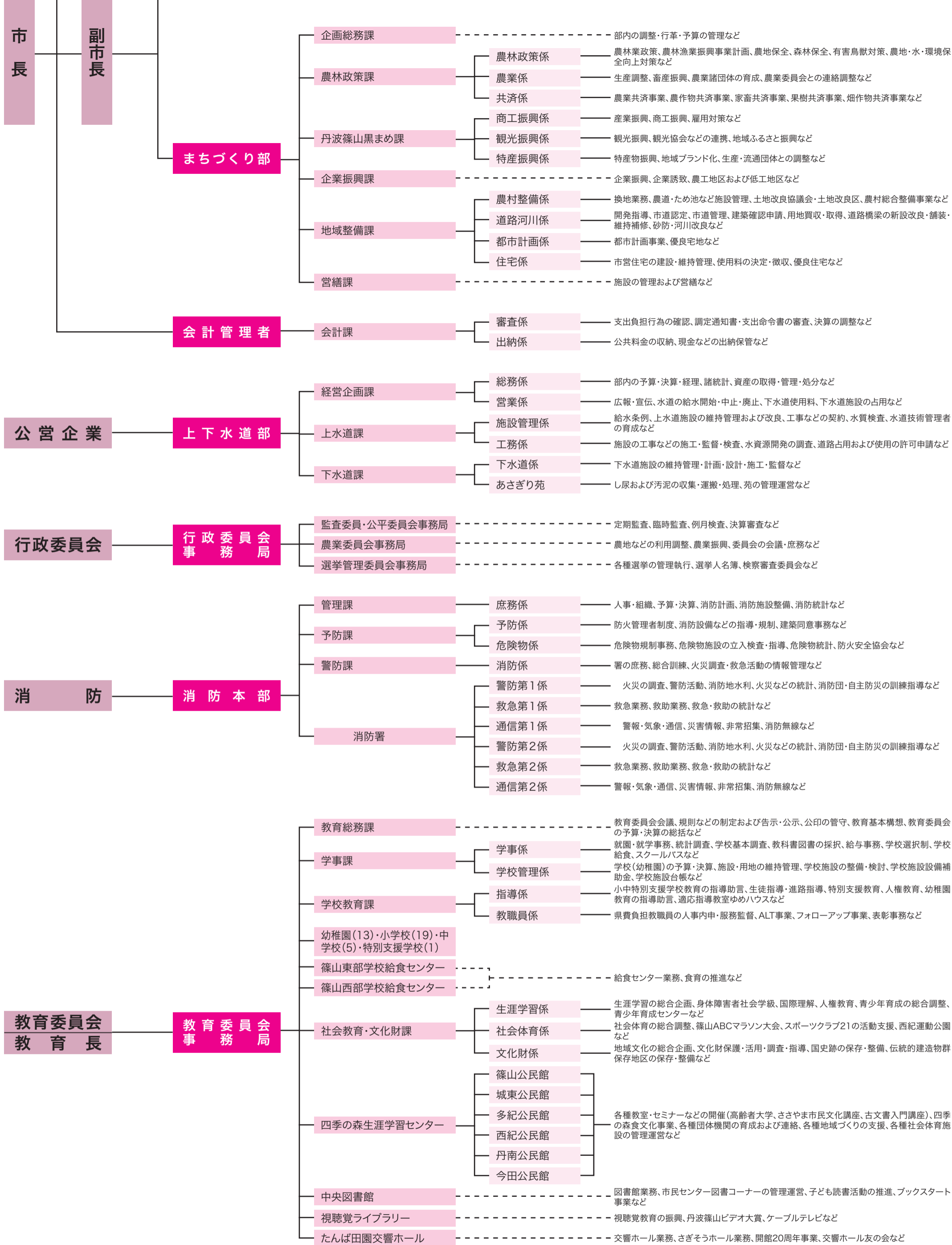
項目	(所管)窓口	
住民税関係証明書の発行(所得・課税・法人所在地証明書など)	総務部 税務課	市民税係
原動機付自転車(125cc以下)、小型特殊自動車(農耕作業用など)の登録・廃車		
軽自動車の納税証明書、非減免証明書の発行	総務部 税務課	固定資産税係
固定資産課税台帳の縦覧(定められた期間に限り、市役所本庁において無料で縦覧できます)		
固定資産税関係証明書などの発行(評価証明・通知書・公課・課税・資産証明書・課税台帳。ただし、他人名義分は、委任を証する書面を必要とします)		
収納関係証明書(納税証明書)の発行 納税相談	総務部 税務課	徴収係
バス乗車券発券業務	市民生活部 企画総務課	
戸籍、住民票、印鑑、外国人登録済証明書などの発行	市民生活部 市民課	市民係
転入、転出、転居および戸籍の届け出、外国人登録		
臨時運行許可証および仮ナンバーの交付		
埋火葬許可証の発行	市民生活部 市民課	衛生係
ごみ収集・運搬		

項目	(所管)窓口	
行政相談・苦情、消費者行政、防犯	市民生活部 市民協働課	広報広聴係
各種相談・申請業務、生活保護	保健福祉部 地域福祉課	生活福祉係
身体障害者、知的障害者福祉	保健福祉部 地域福祉課	障害福祉係
精神障害者福祉	精神障害者地域生活支援センター	
高齢者福祉、地域支援事業	保健福祉部 地域福祉課 各地域支援センター	
保育所入所、児童福祉	保健福祉部 こども未来課	児童福祉係
子育て支援	保健福祉部 こども未来課	子育て支援係
国民健康保険被保険者証・標準負担額認定証・後期高齢者医療被保険者証・福祉医療受給者証の交付	保健福祉部 医療保険課	医療係
介護認定、介護保険者証の交付	保健福祉部 医療保険課	介護保険係
予防接種(乳幼児) 健康相談・健康教育	保健福祉部 健康課	総務係 保健指導係
母子健康手帳の交付	保健福祉部 健康課 医療保険課	保健指導係 医療係

平成20年度 篠山市組織・機構図

(平成20年4月1日現在)



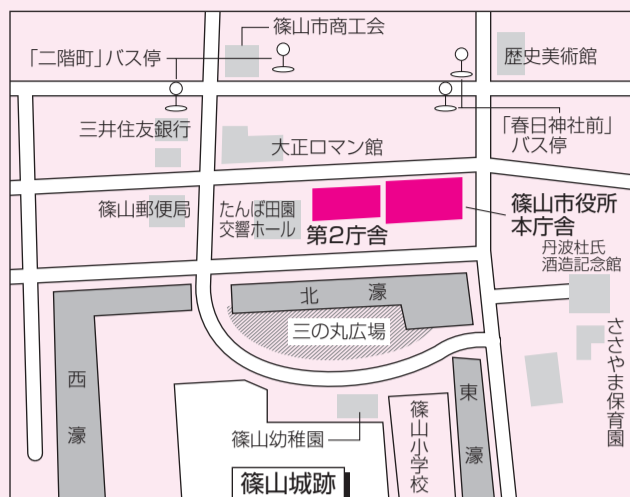


平成20年度 篠山市組織・機構図

(平成20年4月1日現在)

本庁舎・第2庁舎各課配置図

本庁周辺地図

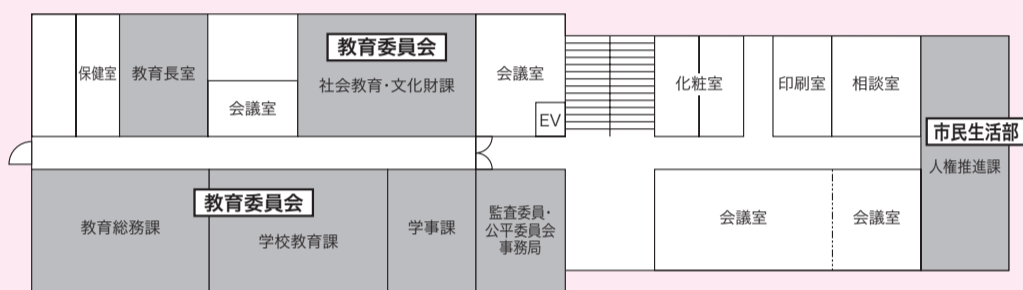


第2庁舎

FAX554-2332(1F) FAX552-8015(3F)
FAX552-2090(2F)

北新町4-1

3階



本庁舎

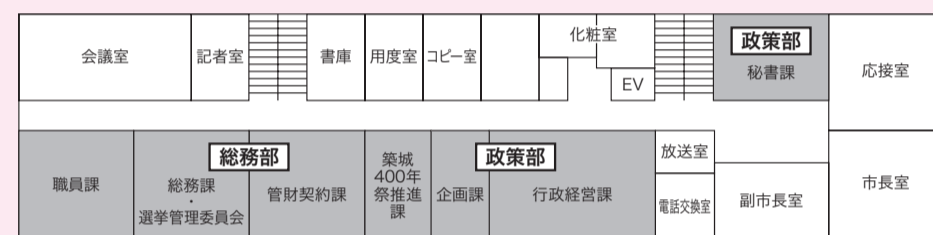
☎552-1111(代表)
FAX552-1855(1F) FAX552-5665(3F)
FAX552-0619(2F) FAX552-7104(4F)

4階

北新町4-1



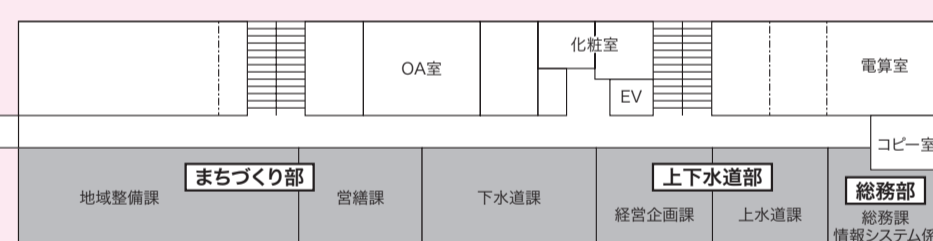
3階



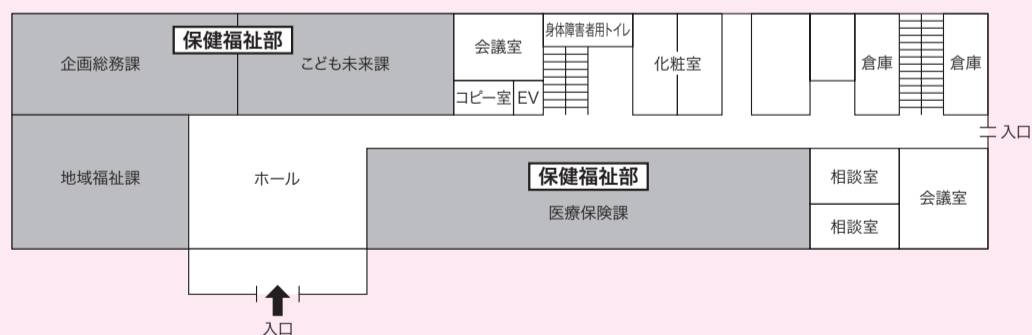
2階



2階



1階



1階

