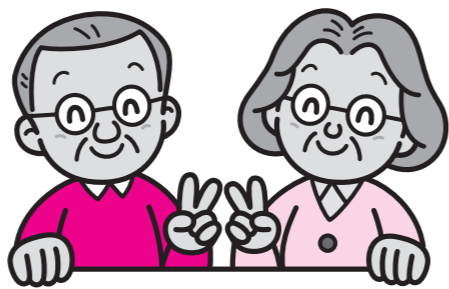


健康大学講座

| | | |
|--|-----------------------------------|---|
| (社)篠山市医師会と篠山市の共催で、9月から11月までの土曜日に9日間の日程で行います。 | ●内容…各分野の医師などによる約1時間の講義を1日2講義行います。 | ●定員…100人(先着順) ●募集…市広報などで募集します。 ●受講料…1,000円(テキスト代など) |
|--|-----------------------------------|---|

献血事業

| 実施月日 | 地区 | 実施月日 | 地区 |
|----------|-----|-----------|----|
| 5月26日(月) | 篠山 | 10月22日(水) | 丹南 |
| 6月6日(金) | 西紀 | 11月5日(水) | 今田 |
| 6月25日(水) | 今田 | 11月17日(月) | 篠山 |
| 6月30日(月) | 丹南 | 平成21年 | |
| 8月22日(金) | 篠山 | 1月26日(月) | 西紀 |
| 9月29日(月) | 西紀 | 2月13日(金) | 丹南 |
| 10月3日(金) | 篠山東 | 2月16日(月) | 篠山 |



篠山市医療機関一覧表

| 医療機関名 | 科目 | 所在地 | 電話番号 | 医療機関名 | 科目 | 所在地 | 電話番号 |
|------------------|------------|---------|----------|-----------|---------|-------|----------|
| あした内科医院 | 内 | 大沢 | 590-1500 | タマル産婦人科 | 産・婦・麻 | 東吹 | 590-1188 |
| 芦田皮フ科 | 皮・アレルギー・形成 | 黒岡 | 552-8300 | 中野医院 | 泌尿・皮 | 宇土 | 594-2211 |
| 石井医院 | 内 | 北野新田 | 596-0003 | 西井医院 | 内 | 今田町市原 | 597-2014 |
| おおぎや眼科 | 眼 | 黒岡 | 552-8100 | 西井外科 | 外 | 波賀野新田 | 595-0221 |
| 岡本病院 | 全 | 東吹 | 594-1616 | にしき記念病院 | 内・外 | 西谷 | 593-1352 |
| 小嶋医院 | 内・小・整外 | 北 | 590-2350 | 波部医院 | 内・小 | 日置 | 556-2008 |
| かきうち耳鼻咽喉科・アレルギー科 | 耳鼻咽喉・アレルギー | 黒岡 | 552-8733 | 速水医院 | 内 | 立町 | 552-0344 |
| 河合医院 | 外 | 北新町 | 552-0308 | 兵庫医大篠山病院 | 全 | 山内町 | 552-1181 |
| 河合整形外科 | 整外 | 黒岡 | 552-6244 | 平野外科医院 | 外 | 乾新町 | 552-0189 |
| 草山診療所 | 内・小・外 | 本郷 | 592-0011 | ベテスタクリニック | 内・婦・小 | 大熊 | 552-6007 |
| 小徳整形外科 | 整外 | 大沢 | 590-1510 | 馬嶋医院 | 内・小 | 北新町 | 552-0103 |
| 小島内科クリニック | 内 | 西本荘 | 556-2800 | 丸尾医院 | 産・婦・内・小 | 河原町 | 552-0002 |
| 今田診療所 | 内・小 | 今田町今田新田 | 590-3050 | 本山医院 | 内 | 下西町 | 552-0779 |
| 東雲診療所 | 内・外 | 小田中 | 558-0053 | 山鳥病院 | 内・小 | 福住 | 557-0005 |
| 砂山内科クリニック | 内 | 東吹 | 594-5677 | 渡辺医院 | 耳 | 東新町 | 552-0171 |
| 建井医院 | 内 | 東吹 | 594-0569 | | | | |

篠山市歯科医院一覧表

| 医院名 | 所在地 | 電話番号 | 医院名 | 所在地 | 電話番号 |
|---------|-----|----------|-------------|-------|----------|
| 天野歯科医院 | 上宿 | 556-2123 | たなか歯科クリニック | 味間南 | 590-1182 |
| 荒木歯科医院 | 北 | 594-2855 | 多幡歯科 | 黒岡 | 552-7718 |
| 有本歯科医院 | 郡家 | 552-8282 | 中井歯科医院 | 今田町立杭 | 597-2015 |
| 井塚歯科医院 | 呉服町 | 552-3393 | 仲田歯科医院 | 東吹 | 594-2001 |
| おぎの歯科医院 | 大沢 | 590-2270 | 中道歯科医院 | 藤之木 | 557-0881 |
| 小嶋歯科医院 | 立町 | 552-3195 | にしき歯科 | 宮田 | 593-1198 |
| 北歯科医院 | 東岡屋 | 552-4182 | 増田歯科医院 | 網掛 | 594-2055 |
| 杉本歯科医院 | 大沢 | 594-0063 | もりぐち歯科クリニック | 八上上 | 556-3918 |



| 篠山市休日診療所 | |
|----------|---|
| 診療場所 | 篠山市黒岡191番地 篠山市休日診療所(篠山市民センター内) |
| 診療日 | 日曜・祝祭日・年末年始 |
| 診療受付時間 | 10:00~12:00/13:00~16:30 |
| 問い合わせ | 篠山市休日診療所 TEL552-8910 篠山市消防本部消防署 TEL594-1119 (社)篠山市医師会 TEL552-8225 |

健康さびやま21計画 私たちが大切にしたいもの **健康!ふれあい!笑顔!**
~ひとりひとりが生き生きと元気で安心して暮らせるまち~

食育 毎年6月は「食育月間」
毎月19日は「食育の日」です。

篠山市健康課(丹南健康福祉センター内)

〒669-2205

篠山市立丹南健康福祉センター

篠山市網掛301番地 TEL594-1117 FAX590-1118

2008年(平成20年度)版

篠山市

[1年間保存版]

※都合により日程を変更する場合がありますのでご了承ください。

みんなの健康カレンダー

親と子の健康づくり

| | パパママ教室* | 離乳食教室(予約制) | 4カ月児健診* | 乳児健康相談* | 1歳7カ月児健診* | 2歳児歯科健診* | 3歳児健診* | 子育て相談日(予約制) |
|------|---|---|--|------------------------------------|---|--|---|---|
| 事業内容 | 妊娠中のママとパパを対象に ●妊娠中と産後の話 ●歯科診察 ●沐浴(もくよく)実習 ●妊娠期からの食事の話(2回シリーズ) | 生後7カ月までの赤ちゃんをもつ保護者を対象に ●離乳食の相談 ●実習 ●託児サービスあり | 4カ月児を対象に ●計測 ●内科診察 ●離乳食の話 ●育児相談 ●ブックススタート | 7カ月児を対象に ●計測 ●離乳食の話 ●育児相談 | 1歳7カ月児を対象に ●計測 ●内科診察 ●歯科診察 ●栄養相談 ●育児相談 | 2歳児を対象に ●計測 ●歯科診察 ●ブラッシング指導 ●栄養相談 ●育児相談 | 3歳児を対象に ●計測 ●内科診察 ●歯科診察 ●目と耳の検査 ●栄養相談 ●育児相談 | 乳幼児と保護者を対象に ●計測 ●栄養相談 ●育児相談など希望される相談内容 |
| 4月 | 21日(月) H20年8-9月 出産予定 | 9日(水) | 24日(木) H19年12月生まれ | 14日(月) H19年9月生まれ | 10日(木) H18年8月生まれ | 3日(木) H18年1月生まれ | 17日(木) H17年1月生まれ | 2日(水) 16日(水) |
| 5月 | 19日(月) H20年8-9月 出産予定 | 14日(水) | 22日(木) H20年1月生まれ | 12日(月) H19年10月生まれ | 8日(木) H18年9月生まれ | 1日(木) H18年2月生まれ | 15日(木) H17年2月生まれ | 7日(水) 21日(水) |
| 6月 | 16日(月) H20年10-11月 出産予定 | 11日(水) | 26日(木) H20年2月生まれ | 9日(月) H19年11月生まれ | 12日(木) H18年10月生まれ | 5日(木) H18年3月生まれ | 19日(木) H17年3月生まれ | 4日(水) 18日(水) |
| 7月 | 28日(月) H20年10-11月 出産予定 | 9日(水) | 24日(木) H20年3月生まれ | 14日(月) H19年12月生まれ | 10日(木) H18年11月生まれ | 3日(木) H18年4月生まれ | 17日(木) H17年4月生まれ | 2日(水) 16日(水) |
| 8月 | 18日(月) H20年12月、H21年1月 出産予定 | 20日(水) | 26日(火) H20年4月生まれ | 11日(月) H20年1月生まれ | 21日(木) H18年12月生まれ | 7日(木) H18年5月生まれ | 28日(木) H17年5月生まれ | 6日(水) 27日(水) |
| 9月 | 22日(月) H20年12月、H21年1月 出産予定 | 10日(水) | 25日(木) H20年5月生まれ | 8日(月) H20年2月生まれ | 11日(木) H19年1月生まれ | 4日(木) H18年6月生まれ | 18日(木) H17年6月生まれ | 3日(水) 17日(水) |
| 10月 | 20日(月) H21年2-3月 出産予定 | 8日(水) | 23日(木) H20年6月生まれ | 6日(月) H20年3月生まれ | 9日(木) H19年2月生まれ | 2日(木) H18年7月生まれ | 16日(木) H17年7月生まれ | 1日(水) 15日(水) |
| 11月 | 17日(月) H21年2-3月 出産予定 | 12日(水) | 27日(木) H20年7月生まれ | 10日(月) H20年4月生まれ | 13日(木) H19年3月生まれ | 6日(木) H18年8月生まれ | 20日(木) H17年8月生まれ | 5日(水) 19日(水) |
| 12月 | 15日(月) H21年4-5月 出産予定 | 10日(水) | 25日(木) H20年8月生まれ | 8日(月) H20年5月生まれ | 11日(木) H19年4月生まれ | 4日(木) H18年9月生まれ | 18日(木) H17年9月生まれ | 3日(水) 17日(水) |
| 1月 | 26日(月) H21年4-5月 出産予定 | 14日(水) | 29日(木) H20年9月生まれ | 19日(月) H20年6月生まれ | 15日(木) H19年5月生まれ | 8日(木) H18年10月生まれ | 22日(木) H17年10月生まれ | 7日(水) 21日(水) |
| 2月 | 16日(月) H21年6-7月 出産予定 | 18日(水) | 26日(木) H20年10月生まれ | 9日(月) H20年7月生まれ | 12日(木) H19年6月生まれ | 5日(木) H18年11月生まれ | 19日(木) H17年11月生まれ | 4日(水) 25日(水) |
| 3月 | 16日(月) H21年6-7月 出産予定 | 11日(水) | 26日(木) H20年11月生まれ | 9日(月) H20年8月生まれ | 12日(木) H19年7月生まれ | 5日(木) H18年12月生まれ | 19日(木) H17年12月生まれ | 4日(水) 18日(水) |
| 受付時間 | 13:00~ 13:15 | 9:45~ 10:00 | 13:15~ 15:00 | 13:15~ 15:00 | 13:15~ 15:00 | 13:15~ 15:00 | 13:15~ 15:00 | 13:15~ 15:00 |
| 場所 | 丹南健康福祉センター | | | | | | | |

※印の教室・健診などの対象となる方には、個別にご案内します。離乳食教室・子育て相談日は、予約制になっています。
(予約先/篠山市立丹南健康福祉センター TEL594-1117)

| にっこり5歳児!ステップ教室 | | | |
|----------------|--|-------|------------------|
| 内 容 | 5歳児を対象に、発達についての話、計測、個別相談(歯科・栄養・発達)を行います。 | | |
| 実 施 月 | 7月、8月、12月、H21年3月 | 対 象 者 | H15年4月～H16年3月生まれ |
| 場 所 | 丹南健康福祉センター | | |

「にっこり5歳児!ステップ教室」は5歳になられるお子さんを対象に開催しています。5歳児は就学に向けて規則正しい生活習慣、対人関係や社会性の発達を伸ばしていく大切な時期です。この教室では、「5歳児のことは・こころ・歯科・栄養・育児」に関する講話や個別相談を行います。対象となる方には個別にご案内しますので、お気軽にご参加ください。また、参加された保護者の皆さんからは、次のような感想が聞かれています。



| 母子健康手帳の交付 | | |
|---|---------------------------------|------------------------------|
| 内 容 | 日 程 | 場 所 |
| 妊娠の診断を受けたら、早めに母子健康手帳の交付を受けましょう。妊娠中から乳幼児期までの親と子の健康記録として活用してください。 | 毎 日 (休庁日を除く) (8:30～17:15) | 篠山市役所・各支所(丹南支所除く)・丹南健康福祉センター |

| こんにちは赤ちゃん訪問 | |
|--|--|
| 内 容 | |
| 4カ月までのすべての赤ちゃんを対象に、保健師または助産師が訪問し、計測、育児相談などを行います。母子健康手帳の裏表紙にある「出生連絡はがき」を提出していただくか、直接健康課までご連絡ください。 | |

予防接種の接種間隔

2種類のワクチンを接種する場合には、間隔をあける必要があります。それぞれ定められた間隔がありますので、間違えないようにしてください。

| | |
|---|--|
| 生ワクチン ●ポリオ●麻しん●風しん ●BCG●麻しん風しん混合 ▲おたふく▲水痘 | 28日以上あける → 生ワクチン 28日以上あける → 不活化ワクチン |
| 不活化ワクチン ●三種混合●二種混合 ●日本脳炎 ▲インフルエンザ | 6日以上あける → 生ワクチン 6日以上あける → 不活化ワクチン |

▲は任意接種です

※ただし、同種類の予防接種を受ける場合の間隔は、ワクチンの種類ごとに違うためご注意ください。

| 乳幼児・児童の予防接種 | | | | | | |
|--------------------|-------|--|----------------------|---|------------------------|---------------------------|
| 個 別 接 種 | | | | | | |
| 種 別 | 対 象 者 | 回 数 等 | 実 施 期 間 | 会 場 | 可 能 範 囲 | |
| 麻しん風しん混合 | 1期 | 1歳の誕生日から2歳の誕生日の前日までの子ども | 1回 | 年間を通し接種が可能です。 | 市内各医療機関 | |
| | 2期 | H14年4月2日～H15年4月1日生まれ(5歳以上7歳未満で小学校就学前の1年間にあたる子ども) | 1回 | | | |
| | 3期 | H7年4月2日～H8年4月1日生まれ(中学1年生に相当する年齢) | 1回 | | | |
| | 4期 | H2年4月2日～H3年4月1日生まれ(高校3年生に相当する年齢) | 1回 | | | |
| 日本脳炎 | 1期初回 | 平成16年6月1日～平成17年5月31日生まれ | 2回(6日～28日の間隔をあける) | ※本来6・7月が接種時期ですが、平成17年5月からワクチンと副反応の関係で接種が差し控え中です。ただし、希望者は接種できます。 | 13 9歳未満 | |
| | 1期追加 | 平成15年6月1日～平成16年5月31日生まれ | 初回2回接種終了後1回(おおむね1年後) | | | |
| | 2期 | 平成10年4月2日～平成11年4月1日生まれ(小学4年生に相当する年齢) | 1回 | | | |
| 三種混合(破傷風ジフテリア百日せき) | 1期初回 | 平成19年5月1日～平成20年8月31日生まれ | 3回(20日～56日の間隔をあける) | 年間を通し接種が可能です。 | 13 11歳未満 | |
| | 1期追加 | 平成18年5月1日～平成19年8月31日生まれ | 初回3回接種後1回(おおむね1年後) | | | |
| 二種混合(ジフテリア破傷風) | | 平成8年4月2日～平成9年4月1日生まれ(小学6年生に相当する年齢) | 1回 | 平成20年11月1日～12月15日(予約期間/平成20年10月1日～14日) | | |
| 集 団 接 種 | | | | | | |
| ポリオ | 1回目 | 平成19年8月1日～平成20年1月31日生まれ | 2回(41日以上の間隔をあける) | 5月 2日(金) | 受付時間 13:30 14:30 | 丹南健康福祉センター |
| | 2回目 | 平成19年2月1日～7月31日生まれ | | 5月 13日(火) | | |
| | 1回目 | 平成20年2月1日～7月31日生まれ | | 5月 16日(金) | | |
| | 2回目 | 平成19年8月1日～平成20年1月31日生まれ | | 5月 20日(火) | | |
| BCG | | 平成19年12月19日生まれ～(生後3～5カ月の間で接種) | 1回 | 5月 28日(水) | 受付時間 13:30 14:30 | 生後6カ月になる前日まで接種することができません。 |
| | | | | 10月 31日(金) | | |
| | | | | 11月 7日(金) | | |
| | | | | 11月 11日(火) | | |
| | | | | 11月 21日(金) | | |
| | | | | 11月 26日(水) | | |
| | | | | H20年 4月 15日(火) | 受付時間 13:30 14:30 | 生後6カ月になる前日まで接種することができません。 |
| | | | | 5月 30日(金) | | |
| | | | | 6月 17日(火) | | |
| | | | | 7月 15日(火) | | |
| | | | | 8月 19日(火) | | |
| | | | | 9月 16日(火) | | |
| | | | | 10月 21日(火) | | |
| | | | | 11月 28日(金) | | |
| | | | | 12月 16日(火) | | |
| | | | | H21年 1月 20日(火) | | |
| | | | | 2月 17日(火) | | |
| | | | | 3月 17日(火) | | |

★上記の予防接種は対象となる方に個別にご案内します。

| 高齢者(満65歳以上)の予防接種 | | | | | |
|------------------|------------------------------|-----|------------------|-----------|---------|
| 種 別 | 対 象 者 | 回 数 | 実 施 期 間 | 自 己 負 担 額 | 会 場 |
| インフルエンザ | 市内に住み票があり、予防接種を受ける日に満65歳以上の方 | 1回 | H20年10月1日～12月15日 | 2,000円 | 市内各医療機関 |