

ダイヤルイン番号一覧

所 属	電話番号	
議会事務局	552-6855	
政策部	企画課	552-5106
	行政経営課	552-5114
	築城400年祭推進課	552-1117
	秘書課	552-5109
総務部	総務課	
	総務係	552-5111
	防災係	552-1116
	課税課	552-5306
	収税課	552-6927
	職員課	552-5113
市民生活部	管財契約課	552-5197
	市民課	552-5242
	生活課	552-5117
	市民協働課	552-5112
	定額給付金推進室	552-6661
	人権推進課	552-6926
保健福祉部	福祉総務課	552-7101
	地域福祉課	
	生活福祉係・障害福祉係	552-7102
	高齢支援係	552-5346
	地域包括支援センター	554-2511
	東部地域支援センター	558-0324
	西部地域支援センター	594-3776
	子ども未来課	552-1115
	医療保険課	
	国保・医療・国民年金係	552-7103
	介護保険係	552-6928
	東雲診療所(後川診療所)	558-0053
	草山診療所	592-0011
	今田診療所	590-3050
健康課	594-1117	
まちづくり部	農林政策課	
	総務係	552-6253
	農林政策係・農業係・共済係	552-6580
	地域整備課	
	住宅係・都市計画係	552-4585
	農村整備係	552-6844
	道路河川係	552-5025
	景観室	552-1118
会計課	丹波篠山黒まめ課	
	商工振興係・観光振興係	552-6907
	特産振興係	552-1114
	企業振興課	552-5796
上下水道部	水道料金コーナー	552-5212
	上水道課	552-5093
	経営企画課	552-5094
	下水道課	552-5062
行政委員会事務局	下水道課	552-1701
	監査・公平・選挙管理委員会 固定資産評価審査委員会	552-5116
	農業委員会	552-6909
教育委員会事務局	教育総務課	552-5709
	学校教育課	552-5653
	学事課	552-5714
	篠山東部学校給食センター	556-2901
	篠山西部学校給食センター	593-1751
	社会教育・文化財課	
	社会体育係・生涯学習係	552-5769
	文化財係	552-5792
中央図書館・視聴覚ライブラリー	590-1301	
たんば田園交響ホール	552-3600	

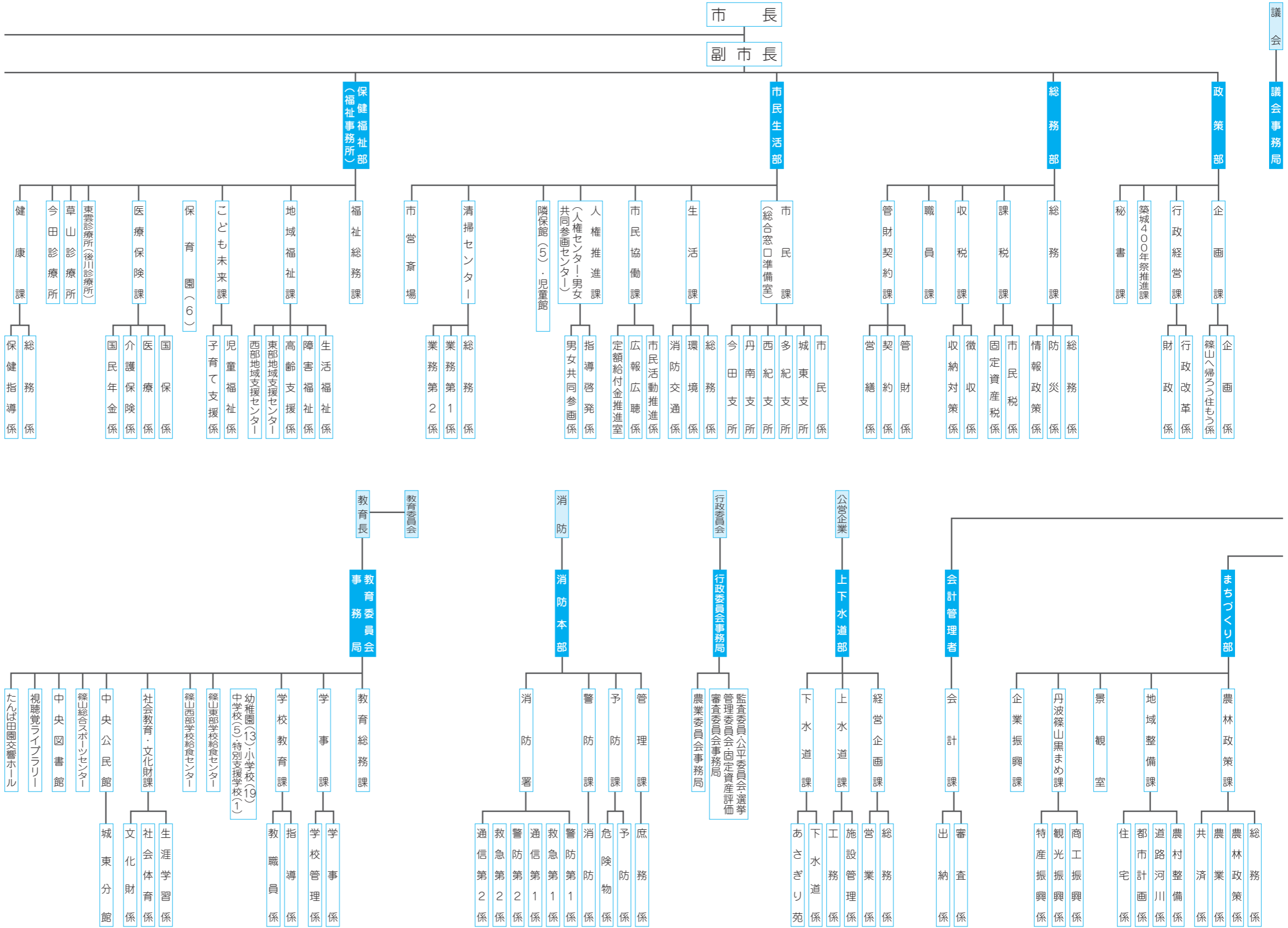
※上記以外の電話番号は、裏面またはP24をご覧ください。

篠山市組織・機構図 (平成21年4月1日現在)

変更点

- ①「市民生活部企画総務課」を廃止し、「生活課総務係」を設置した。
- ②「まちづくり部企画総務課」を廃止し、「農林政策課総務係」を設置した。
- ③「保健福祉部企画総務課」を「福祉総務課」に名称を変更した。
- ④税務部門は「課税課」と「収税課」に再編した。
- ⑤「選挙管理委員会事務局」および「固定資産評価審査委員会事務局」は、「監査委員・公平委員会事務局」と同一の所管とした。
- ⑥「市民課」は、「市民課」と「生活課」に分割した。
- ⑦支所は窓口対応部門として、「市民課」の中に位置付けた。
- ⑧「営繕課」はまちづくり部から総務部に編入し、「管財契約課営繕係」とした。

- ⑨「八上保育園」と「城南保育園」は統合し、「たかしろ保育園」とした。
- ⑩「障害者総合支援センター」は業務委託した。
- ⑪まちづくり部に「景観室」を新設した。
- ⑫公民館を「中央公民館」と「城東分館」の2館体制とした。



新設された課を 紹介します

今年4月1日から、再生計画の
具体化、職員数の大幅定員減への
対応および業務分担の見直しまし
た。ここでは、新設課および業務
内容が大幅に変更しました課を紹
介します。

●課税課

(市役所本庁舎1階)

課税課には、市民税係と固定資産
税係の2係があり、次の事務を行っ
ています。

市民税係は、個人市民税・法人市
民税、たばこ税、入湯税、軽自動車
税の課税業務や、所得証明・非課税
証明などの発行業務を行っています。

また、固定資産税係は、土地・家
屋・償却資産の課税業務や、評価証明、
公課証明などの発行業務を行って
います。

これからも公平で適正な課税の確
保に向けて、一層努めていきます。

問い合わせ ☎552-5306

●収税課

(市役所本庁舎1階)

年々、滞納額が増加傾向にある市
税(市民税、固定資産税、軽自動車税
など)と国民健康保険税の徴収業務を
一体的に執り行うために、それぞれの
徴収担当と昨年度総務部に設置した
収納対策課を統合して新設されまし
た。

「徴収係」と「収納対策係」の2係、
総勢8人の体制で、納税いただく皆
さんの税負担の公平性を保つ観点に
立ち、厳格な姿勢で徴収を行ってま
います。期限内の納付にご協力をよ
ろしく願います。

問い合わせ ☎552-6927

●市民課

(市役所本庁舎1階・5支所)

市民課は、市民の身近な窓口とし
て本庁1階と各支所にあります。戸
籍の届け出や、住民登録、印鑑登録、
外国人登録(本庁のみ)を行い、証明
書の交付事務を行っています。なお、
証明書の交付では、不正な請求を防
止し、市民の皆さんの個人情報を保
護するため、お客さまの本人確認を
行っています。

今後も、窓口に来られるお客さま
には率先して声をかけ、親切・丁寧
に、スピーディーに対応できるよう日
々心がけていきます。

問い合わせ ☎552-5242

●生活課

(市役所本庁舎1階)

生活課は、市民の皆さんの毎日の
暮らしに直接かかわる仕事をして
います。生活課には、総務係、環境係、
消防交通係の3係があり、次の事務
を行っています。

姉妹都市である米国・ワラワラ市
への留学生の派遣や受け入れ、バス
乗車券(ニコパカード)発券事務、環
境保全や家庭ごみの収集、消防団や
交通安全対策業務を行っています。

これからも、地域の皆さんが安心
安全で快適に暮らせるよう、住みよ
いまちづくりをめざしていきます。

問い合わせ ☎552-5117

●景観室

(市役所本庁舎2階)

篠山には「すばらしき景観」があり
ます。都会から訪れる方には唱歌「ふる
さと」として映り、かつての城下町に
は400年にわたり培った歴史文化を
ほうふつさせる街並みがあります。そ
して、自然と共生した里山や修験道
の連山など、多くの人々があこが
れる調和した「景観」が、今も暮
らしとともに生きています。

景観室は、この「すばらしき景観」
を財産として保全・継承するため、
守り育てるルールや体制づくりに
取り組みます。市民の皆さんととも
に、開発と調和し、先人に恥じな
い篠山らしい「景観」を育み、創
造し、次世代に継承します。

問い合わせ ☎552-1118

●経営企画課

(市役所本庁舎2階)

上下水道部経営企画課では行政
サービスの向上を進めるため、この
4月から、上下水道の開閉栓・水道
使用者変更などのお手続き、上下
水道料金のお問い合わせ・お支払
い窓口として、「料金コーナー」を開
設しました。

●料金コーナー

受託者 株式会社 タカダ篠山事務所
電話番号 552-1701
受付時間 午後6時まで(年末年始・
土日・祝日を除く)

本庁周辺地図



第2庁舎

FAX554-2332(1F) FAX552-8015(3F)
FAX552-2090(2F)

北新町41

篠山市本庁舎・第2庁舎 2009 各課配置図

本庁舎

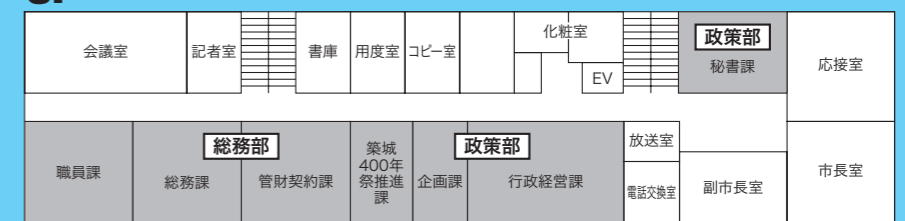
☎552-1111(代表)
FAX552-1855(1F) FAX552-5665(3F)
FAX552-0619(2F) FAX552-7104(4F)

北新町41

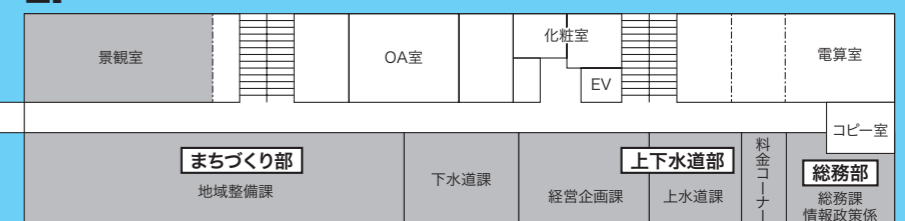
4f



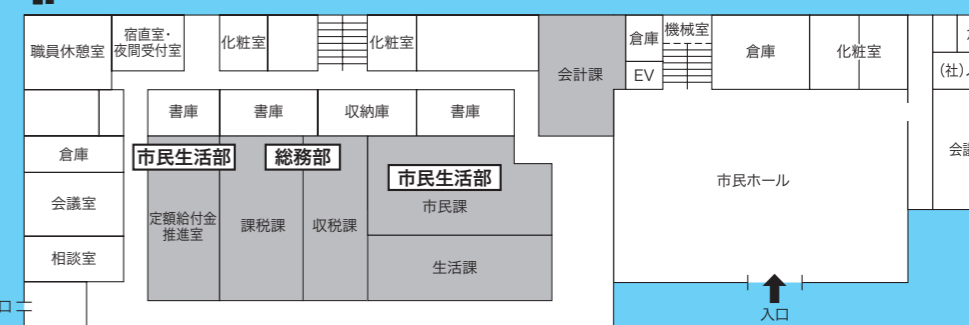
3f



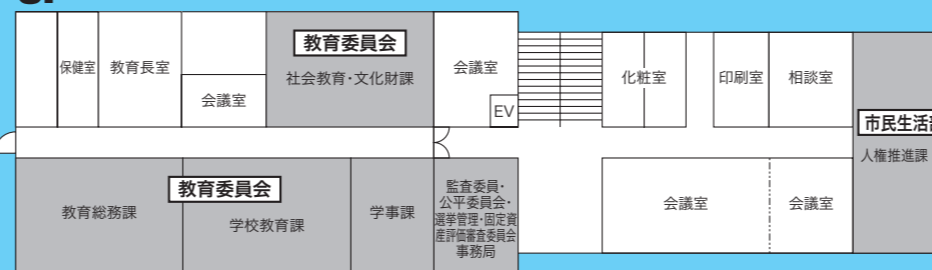
2f



1f



3f



2f



1f

