

ちるみゅー



TEL 554-6000 URL <http://www.chirumyu.jp>

グラフィティ棟に新展示『ちるみゅー城』が登場!

■ちるみゅー城オープニングイベント!

グラフィティ棟わくわくグラフィティに新しい展示「ちるみゅー城」が登場します! もちろん中に入って遊べるよ。オープニングイベントでは先着200人にプレゼントもあり!
とき=15日(土)時間当日案内

地域の方への催し

- コグニサイズ=4・18日(火)13:00~、参加費=800円
- ノルディックウォーキング=13・27日(木)10:00~、参加費=1,000円+ポールレンタル500円
- 歌声喫茶=27日(木)14:00~、料金=700円(飲み物・特製お菓子付き)

※いずれも入館無料。他の施設のご利用は不可。



26日から平日(水・木・金曜日)も開館します! 夏休み、みんなぜひ遊びに来てね!

■ちるみゅーの涼しい水あそびで暑さを吹き飛ばそう!

- 竹の水でつぼう(1、2、8、15、16、17、22、26~30日)
- 水の丘すべり(17日)
- 川あそび(29、30日)

水の丘すべり



西紀運動公園温水プール&芝グラウンド

TEL 590-8118 FAX 590-8119
URL <http://www.nsi-sports.co.jp/school/nishiki/top>

さあ!!みんなでプールへ

暑くなる季節が近づいてきました。仕事帰りや、休日に家族や友人とプールへ足を運んでみてはいかがですか。

ウォーキングコース、遊泳コース、お子さま用プールをご用意しています。



広報7月号をお持ちいただくと!!!
レンタルキャップを無料で貸し出します。
※1家族1度きり2人まで。

17日(月・祝)まで

プール利用料金

区分		料金	備考
1回	大人	620円	券売機で購入(10歳以下は保護者同伴)
	子ども	320円	
回数券(6枚つづり)	大人	3,100円	券売機で購入(身障者助成は受付へ)
	子ども	1,560円	
月額利用	大人	5,160円	受付にて申込書を記入(印鑑が必要)
	子ども	2,580円	

利用時間 月~土曜日=9:00~21:00(火曜日休館)、日曜日・祝日=9:00~19:00
※夏休み(20日~8月31日)は火曜日も営業(19:00まで)。

篠山総合スポーツセンター

TEL 552-8681 FAX 552-2196
URL <https://www.mizuno.jp/facility/hyogo/sasayama.aspx>



■グラウンドゴルフ開放デー

とき=毎週月・金曜日9:30~15:00
※祝日は除く。雨天中止。
参加費=300円



トレーニングジム会員募集

トレーニングジム利用料 1回券300円、回数券3,000円(12回分)

トレーニングジムご利用には、初回講習が必要です!

初回講習料 3,000円 ※初回講習は随時実施しております。詳しくはお問い合わせください。

■はじめてヨガ教室

とき=28日(金) 10:00~11:00
定員=13人(先着順) 参加費=1,080円(保険料込み)

■ミズノこどもスポーツ教室

リトルキッズクラス とき=毎週木曜日10:30~11:30

対象=2~3歳の子どもと保護者 定員=10組

キッズクラス とき=毎週水・木曜日15:30~16:30

対象=4~6歳 定員=10人

ジュニアクラス とき=毎週水・木曜日16:40~17:40

対象=小学1~3年生 定員=10人

※各クラス月4回4,212円。体験は随時受付ています。お気軽にお問い合わせください。

中央図書館 視聴覚ライブラリー

TEL 590-1301 FAX 594-5450

URL ホームページあります [篠山市立中央図書館](#) [検索](#) [丹波篠山TV](#) [検索](#)

ビデオカメラやプロジェクターを貸し出します

視聴覚ライブラリーでは下記の機材を無料で貸し出しています。ぜひご利用ください。

貸出機材 プロジェクター、スクリーン、レーザーポインター、DVDプレーヤー、ブルーレイ(BD)プレーヤー、ビデオデッキ、スピーカー、ビデオカメラ、三脚(ビデオカメラ用)、スライド映写機、16ミリ映写機、OHP、書画カメラ

貸出期間 1週間(休館日は含まない)

※貸し出しには図書館利用カードが必要。
※利用予定日の1カ月前から予約可。電話または中央図書館カウンターで受け付け。



日	月	火	水	木	金	土
						①
2	3	④	5	⑥	7	⑧
9	10	⑪	12	13	14	⑮
16	17	⑱	19	20	21	⑳
23	24	㉒	26	27	28	㉔
30	31					

※色部分は、休館日です(色文字の17日は篠山市市民センター図書コーナーのみ休館)。
※印はサークルの皆さんによるおはなし会が行われます。詳しくはホームページをご覧ください。

6・13・20・27日(木)は篠山市市民センター図書コーナーで親子ふれあいタイムが行われます!(おはなし会は11:00~)

映画・アニメ上映会(中央図書館視聴覚ホール)

■大人向け

「ロストワールド/ジュラシックパーク」(吹替・字幕有)

- 14日(金)14:00~16:10
- 15日(土)15:00~17:10

■子ども向け

「アイスエイジ2」

- 9日(日)14:00~15:35
- 16日(日)14:00~15:35

たんば田園交響ホール

URL ホームページあります [交響ホール](#) [検索](#)
TEL 552-3600 FAX 552-3646



●フィガロの結婚 全4幕

2転・3転のドラマを紡ぐのはマエストロ佐渡裕によるモーツァルトの美しい調べ。
愛と笑いがつまったモーツァルトの最高傑作!

7月29日(土) 開演 14:00

入場料: 一般 8,000円
高校生以下 3,000円
友の会割引 各500円引
障害者割引: 本人と付添1人まで半額

全席指定

残席わずか!



桂文珍 連続9年目! ふるさと独演会

★篠山市内の小・中・高校生は先着200人まで入場無料!

7月9日(日) 開演14:00
入場料: 一般 3,500円・シルバー割 1,500円
全席指定
詳しい受付方法などは、当ホールへお問合せください。

宝くじ文化公演

夏川りみと京フィルコンサート

9月23日(土・祝)

開演14:00

入場料: 一般 2,000円(当日2,500円)
高校生以下 1,000円(当日1,500円)

※宝くじ助成金により特別料金になっています。

7月23日(日) 午前9:00~

全席指定



第15期 ステージオペレーター養成講座受講生募集!

- 応募方法 申込用紙をホール事務所へ提出してください。
 - 募集期限 7月8日(土) 必着
 - 応募人数 20人程度(18才以上・高校生は除く)
 - 講座内容 技術講座・技術実習・本番実習など、全11回の講座を経て、終了後はスタッフ(ステージオペレーター)として活躍していただきます。
 - 講座期間 7月15日(土)~9月30日(土)
- ※詳しくはホームページまたはお問い合わせください。

人権相談

【柏原人権擁護委員協議会 ☎ 0795-72-0176 / 人権推進課 ☎ 552-6926】

5日(水) 13:30～16:00 = 今田まちづくりセンター / 7日(金) 9:00～11:30 = 丹南健康福祉センター / 28日(金) 9:00～11:30 = 篠山市民センター / 毎日(土・日・祝日を除く) 9:00～17:00 = 市役所第2庁舎1階

行政相談

【市民協働課 ☎ 552-5112】

5日(水) 13:30～16:00 = 今田まちづくりセンター / 7・21日(金) 9:00～11:30 = 丹南健康福祉センター / 14・28日(金) 9:00～11:30 = 篠山市民センター

心配ごと相談

【篠山市社会福祉協議会 ☎ 590-1112】

5日(水) 13:30～16:00 = 今田まちづくりセンター / 7・21日(金) 9:00～11:30 = 丹南健康福祉センター / 14・28日(金) 9:00～11:30 = 篠山市民センター

消費生活相談

【市民協働課(篠山市消費生活センター) ☎ 552-1186】

5日(水) 13:30～16:00 = 今田まちづくりセンター / 7日(金) 9:00～11:30 = 丹南健康福祉センター / 毎日(土・日・祝日を除く) 9:00～16:30 = 市役所第2庁舎1階

女性のための悩み相談

【人権推進課 ☎ 552-6926】

毎日(土・日・祝日を除く) 9:00～17:00 = 市役所第2庁舎1階

結婚相談

【結婚相談室りんぐ ☎ 552-3455】

毎週火・木曜日 10:00～18:30、毎週土・日曜日 10:00～17:00 = 篠山市民センター ※祝日を除く。

教育・悩み相談

【教育支援センター ☎ 552-5824】

毎日(土・日・祝日を除く) 9:00～12:00、13:00～16:30 = 市役所第2

庁舎3階

発達相談

【篠山養護学校(学びサポートルーム) ☎ 552-5237】

毎週火～金曜日(祝日を除く) 10:00～16:00 = 篠山養護学校

不登校・ひきこもり当事者家族会

【地域福祉課 ☎ 552-7102】

26日(水) 19:00～21:00 = 四季の森生涯学習センター

ふくし総合相談窓口相談会

【地域福祉課 ☎ 552-5346】

○高齢者・障がい者権利擁護専門相談 11・25日(火) 13:30～15:30 = 四季の森生涯学習センター ※司法書士または弁護士、社会福祉士が対応。要予約。

○高齢者こころの相談(認知症などの相談)

21日(金) 13:30～16:30 = 篠山市民センター ※専門医・相談員が対応。要予約。

精神障害者家族相談会

【地域福祉課 ☎ 552-7102】

10日(月) 13:30～15:45 = 障害者総合支援センタースマイルささやま(東沢田) ※精神障害者相談員が対応。要予約。

精神保健福祉相談

【丹波健康福祉事務所地域保健課 ☎ 0795-73-3767】

○アルコール相談 21日(金) 13:15～ = 四季の森生涯学習センター ※要予約。

こころのケア相談

【地域福祉課 ☎ 552-7102】

6日(木) 13:00～ = 丹南健康福祉センター ※要予約。

健康相談「まちの保健室」

【看護協会阪神北支部・健康課 ☎ 594-1117】

8日(土) 11:30～13:30 = 篠山市民センター

年金事務所による年金相談

【西宮年金事務所 ☎ 0798-33-2944】

○出張年金相談 6日(木) 12:00～

15:30 = 篠山市民センター ※要予約(年金事務所)。受付は前日まで。

○予約相談 毎週月～金曜日 8:30～16:00 = 西宮年金事務所 ※要予約(ねんきんダイヤル ☎ 0570-05-1165)。受付は1カ月前～前日。

※いずれも基礎年金番号が分かるもの(本人でない場合は委任状)が必要。

無料法律相談

【市民協働課 ☎ 552-5112】

18日(火)・8月1日(火) 13:30～15:30 = 篠山市民センター(予約受付は、18日が3日(月) 9:00～、8月1日が7月18日(火) 9:00～先着順) ※兵庫県弁護士会が対応。相談は1人30分、1回/年。

土地家屋調査士による無料登記相談

【兵庫県土地家屋調査士会伊丹支部篠山地区 ☎ 554-3017(長澤)】

19日(水) 13:30～16:00 = 篠山市民センター

司法書士による無料法律相談

【司法書士会たんば支部 ☎ 552-2035(正呂地)】

15日(土) 13:30～16:00 = 篠山市民センター

家庭児童相談・ひとり親(母子・父子)相談

【福祉総務課 ☎ 552-7101】

毎日(土・日・祝日を除く) = 市役所第2庁舎1階

農業担い手相談

【農業担い手サポートセンター(農都政策課内) ☎ 552-1114】

毎日(土・日・祝日を除く) = 市役所第2庁舎2階

外国人相談

【NPO法人篠山国際理解センター ☎ 590-8125】

毎週水曜日 9:00～12:00 = フィリピン語、中国語 / 13:00～16:00 = ポルトガル語、英語

※祝日を除く。要予約。

INSTITUTION INFORMATION 7月

丹波並木道中央公園

TEL 594-0990 FAX 594-0991

URL http://www.hyogo-park.or.jp/tanba/

■狂言の会発表会「ゆかた会」

とき=1日(土) 17:30～19:00

■Let's♪ノルディックウォーキング

とき=16日(日) 10:00～12:00 対象=小学生以上 参加費=1,000円+ポールレンタル代500円 ※要予約(定員になるまで)。

■こどもクラフト

とき=23日(日) 13:30～15:00 対象=幼児から(小学校3年生未満は保護者同伴) 定員=16人 参加費=300～500円 ※要予約(21日(金)まで)。

■花と緑の教室～観葉植物の寄せ植えと管理法～

とき=8月4日(金) 13:30～15:00 定員=25人 参加費=2,200円 持ち物=汚れてもいい服装、園芸用の手袋 ※要予約(7月27日(木) 17:00まで。締め切り以降のキャンセル不可)。

■昆虫観察会

とき=8月5日(土) 9:00～12:00(雨天中止) 対象=小学生以上(小学3年生以下は保護者同伴) 定員=15人 参加費=200円 持ち物=動きやすい服装(長靴、長袖、長ズボン)、帽子、虫かご、虫捕り網 ※要予約(7月29日(土)まで)。

■多肉植物のフェイクを使ったミニガーデン作り

とき=8月6日(日) 13:30～15:30 参加費=2,500円 定員=15人程度 ※要予約(定員になるまで)。

ささやまの森公園

TEL 557-0045 FAX 557-0201

URL http://www.sasayamanomori.jp/

■竹の風鈴作り

とき=8日(土) 13:00～15:00 対象=大人 定員=20人 参加費=300円

■里山コンサート

とき=9日(日) 10:00～11:00 内容=澤田佳代子さんの二胡演奏と「すずらん」のオカリナ演奏

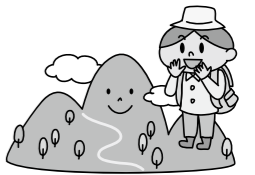
■セミのぬけがらを探そう

とき=30日(日) 10:00～12:00(雨天中止) 定員=20人 参加費=100円

■活動スタッフ募集

1年を通して、休みの日を中心に季節にあったプログラムを、活動スタッフが中心になって展開しています。活動スタッフは、里山復元・里山体験・自然学習・レクリエーションの4班に分かれて活動します。

随時受け付けていますので、お問い合わせください。



■写真コンテスト

「森のいきもの」をテーマに、過去5年以内に撮影した写真を募集しています。賞品あり。1人2点まで。

応募期間 7月1日(土)～9月30日(土)

応募方法 A4サイズのカラープリントで、裏面に住所、氏名、電話番号、撮影場所、作品名を記入した紙を貼り付けて直接提出または郵送

人権

まるいの 人権メッセージコーナー

問い合わせ 人権推進課 ☎ 552-6926

共に暮らせるまちづくり 人権のつどい(5月2日開催) NHK Eテレ「バリバラ」にレギュラー出演中の玉木幸則さんを講師に迎え、障がいのある人もない人も、共に暮らせるまちづくりを進めるために」と題して講演いただきました。 玉木さんのお話 障がいの有無に関係なく、みんなが幸せになるためにはどうしたらよいかを考えることが大事。それを突きつめていくと、「人権を守る」「差別をなくす」につながっていく。 最近広がっている「障がいは社会モデル」という考え方。障がいは人自身に「障がい」があるのではなく、障がいのある人たちが地域で阻害され、生きづらさを感じている状態は、地域社会の仕組みやその仕組みを作ってきた人たちの意識(こころ)こそ、真の「障がい」が潜んでいる。また、平成28年に施行された障害者差別解消法は、障がいのある人となない人がともに暮らすことで、環境を整え、それぞれが話し合いをしながら心地よく暮らしていくためのもの。 これからも、地域社会の中でみんなが分けへだてなく、互いに助け合いながらその人らしく暮らせる社会を目指し、人権尊重のあたたかいまちづくりを進めていきたいと思います。

ふるさとの貴重な動植物

イシガケチョウはイシガキチョウとも呼ばれ、成虫の独特な模様に基づいています。本来南方系のチョウで丹波地方では青垣、今田で1994年に確認され、その後記録がありません。篠山市で見るとは無いとあきらめていたが北部の大芋地区でイチジクの葉を食べている幼虫を複数見つけました。イチジク、イヌビワに産卵し幼虫の時期を過ごします。この木を見つけたら探してみてください。

丹波篠山自然塾 むしクラブ代表 大塚剛二さんの協力

イシガケチョウ(タテハチョウ科)

