

協議資料

- **AIオンデマンドバス『のるーと丹波篠山』の
運行開始について**
- **路線の休廃止について**
 - コミュニティバスBルート（休止）
 - 乗合タクシー火打岩線（廃止）

導入の背景・位置づけ

1. 背景・目的

平成17年（2005）にコミュニティバスは運行を開始したが、丹波篠山市は、市域が広く、谷筋に集落が伸びていることから効率的な運行が難しく利用は減少傾向である。一方で、本市の移動は自動車を中心となっており、高齢化に伴い、今後移動困難者が増えていくことが想定される中、地域公共交通の役割は大きくなりつつある。今後も丹波篠山市で安心して暮らしていけるよう、サービスの改善が求められている既存交通モードを抜本的に見直し、オンデマンドバスを導入する。

丹波篠山市公共交通計画の基本理念

『一人ひとりが安心して暮らすことができる
丹波篠山の地域公共交通』

2. 地域公共交通体系における位置づけ

丹波篠山市地域公共交通計画（R6.3策定）においては、オンデマンドバス（のるーと丹波篠山）を市内各地域の居住エリアから市内拠点・主要施設を結ぶ交通モードで市民の日常生活や観光目的の移動を支える地域内ネットワークとして位置付けている。

位置づけ	役割	形態	路線
地域公共交通	鉄道幹線	市域を越えて市民や観光客等の来訪者の広域的な移動を支える	鉄道 <ul style="list-style-type: none"> ・ JR 福知山線
	バス幹線	丹波篠山市と隣接する南丹市、丹波市、三田市、加東市を結ぶ路線や篠山口駅、城下町から市内各地域を結ぶ路線で、通勤・通学の利用を中心に市民の日常生活を支える	路線バス <ul style="list-style-type: none"> ・ 篠山口駅～篠山営業所 ・ 篠山口駅～草山温泉 ・ 篠山営業所～柏原駅 ・ 篠山営業所～市原 ・ 篠山口駅～藍本駅 ・ 篠山営業所～福住方面 ・ 住吉台循環線 ・ 篠山鳳鳴高校・篠山産業高校スクールバス ・ 相野駅～清水寺 ・ 園篠線(京阪京都交通圏)
	地域内ネットワーク	市内各地域の居住エリアから市内拠点・主要拠点を結ぶ交通モードで市民の日常生活や観光目的の移動を支える	一般乗合 <ul style="list-style-type: none"> 市町村運営有償旅客運送 デマンド型乗合交通
個別送迎	個々の需要に対応し、市民の日常生活や観光目的の移動を支える	一般乗用	一般タクシー

(丹波篠山市地域公共交通計画P67より)

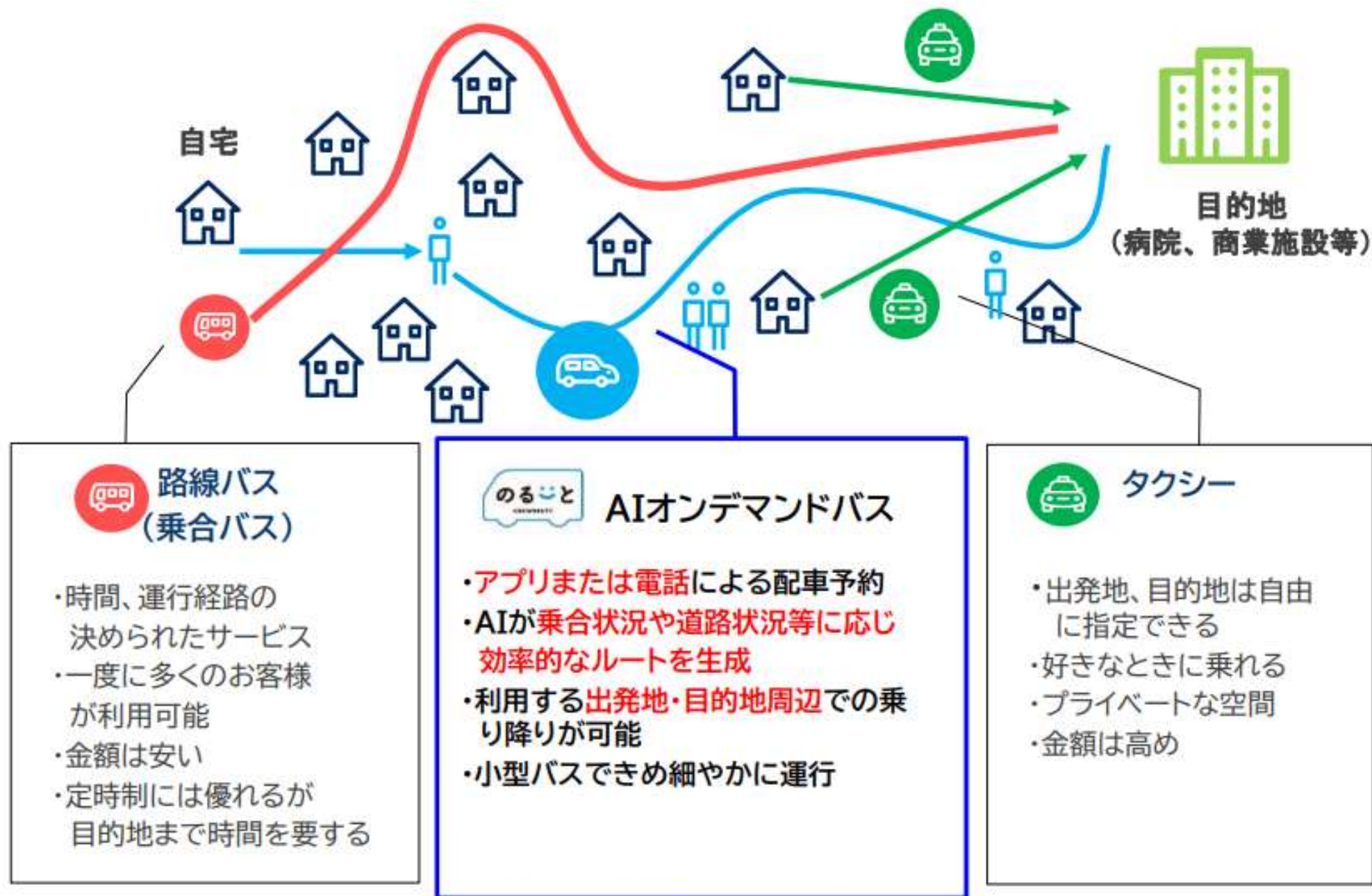
呼ぶと、くると。
のるーと。



- 👉 あなたが乗りたい時に、アプリで呼べる新しい「バス」!
- 👉 出発地と目的地を入力して、あとはミーティングポイント（乗り場）に行くだけ!

名称の由来：
システム提供会社の所在地である福岡の方言で「乗る？」を意味する「乗ると」と、AIがルートを導き出す「know route」の意味を掛け合わせたもの

どんなサービス？



路線バス (乗合バス)

- ・時間、運行経路の決められたサービス
- ・一度に多くのお客様が利用可能
- ・金額は安い
- ・定時制には優れるが目的地まで時間を要する



AIオンデマンドバス

- ・アプリまたは電話による配車予約
- ・AIが乗合状況や道路状況等に応じ効率的なルートを生成
- ・利用する出発地・目的地周辺での乗り降りが可能
- ・小型バスできめ細やかに運行



タクシー

- ・出発地、目的地は自由に指定できる
- ・好きなときに乗れる
- ・プライベートな空間
- ・金額は高め

運行内容

運行開始日（予定）	令和6年11月1日（金）～
運行日	月・火・水・金・土 ※祝日、年末年始（12/29～1/3）は運休
運行時間	8：00～16：00
運賃	200円または500円（こども料金、障がい者割引あり）※詳細別紙
運行の態様	区域運行（予約制自由経路ミーティングポイント型） ※利用には予約が必須。バスのように定時定路線で運行するのではなく、予約状況に応じて最適なルートで運行
運行エリア	①福住・日置エリア ②村雲・雲部エリア ③畑・城北エリア } ⇔ ④城下町エリア ※詳細別紙
乗降ポイント	各集落、医療機関、商業施設、公共施設など ※詳細別紙
運行車両 （各エリア1台運行）	①福住・日置エリア ワンボックスカー（乗車定員8名） ②村雲・雲部エリア ワンボックスカー（乗車定員8名） ③城北・畑エリア ミニバン（乗車定員4名）
運行事業者	①ウイング神姫(株) ②ウイング神姫(株) ③日本交通(株)

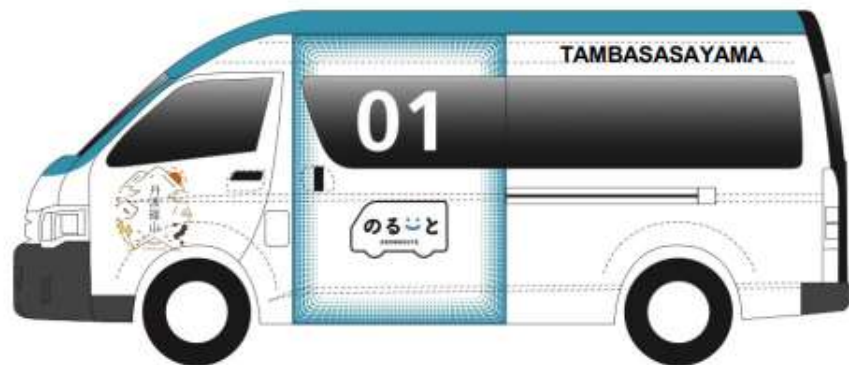
運賃		乗車			
		城下町	福住・日置	村雲・雲部	畑・城北
降車	城下町	×	500円	500円	200円
	福住・日置	500円	200円	200円	×
	村雲・雲部	500円	200円	200円	×
	畑・城北	200円	×	×	200円

区分	運賃	備考
1.大人	500円/200円	中学生以上
2.小児（小学生）	250円/100円	
3.幼児（未就学児）	無料	
4.障がい者	250円/100円	身体障害者手帳、療育手帳、精神障害者保険福祉手帳の交付を受けている方
5.介助者	250円/100円	4の介助者1名

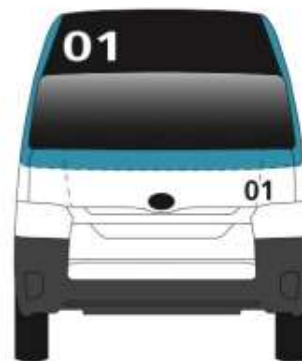


運行車両

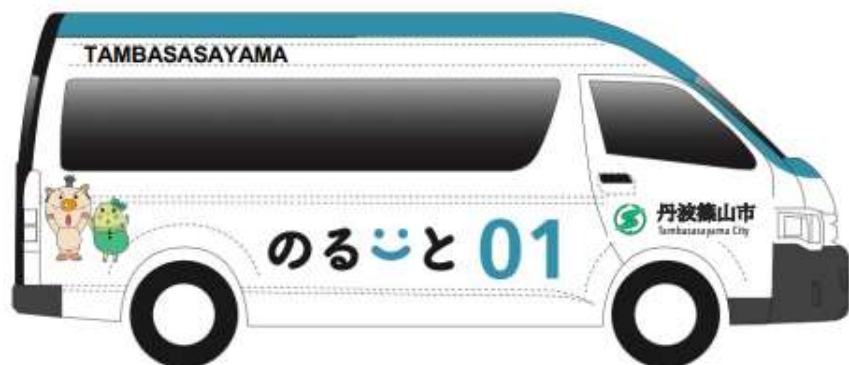
右側面



前面



左側面



後面



(ワンボックスカー) 新規購入

車両寸法：

全長 5380 全幅 1880 全高 2285

車両定員：乗客 8 名

(ミニバン) タクシー車両活用

車両寸法：

プリウスα 全長4645 全幅1775 全高1575

シエンタ 全長4260 全幅1690 全高1690

車両定員：乗客4名



呼ぶ

アプリまたは電話で配車リクエスト
(※予約専用コールセンターを用意)

来る

指定されたミーティングポイントと
号車番号をチェック

乗る

ドライバーに予約番号を伝え乗車
予約番号は会員登録時の電話番号の下4桁です。

払う

乗車時に運賃をお支払い (※現金)

予約/乗車方法

予約方法	アプリ または 電話 (アプリの場合) ①アプリ立ち上げ ②出発地、目的地を選択 ③乗車人数、乗車希望日時を入力 ④配車時間までに指定のMPで待機 (電話の場合) ①コールセンターに電話 ②出発地、目的地を伝える ③乗車人数、乗車希望日時を伝える ④配車時間までに指定のMPで待機
予約可能時間	利用希望日の6日前から予約可能 アプリの場合：24時間予約可 電話の場合：コールセンター受付時間内（9：00～15：00）予約可
乗車方法	①配車時間までに指定のMPで待機 ②アプリ予約の場合：車両の現在位置リアルタイム確認可能 電話予約の場合（固定電話除く）：車両到着直前にお知らせメールあり ③車両到着後、乗車確認、運賃支払い ④指定のMPで降車（予約状況に応じて寄り道をしながら目的地に向かうため、到着時間は10数分程度の幅あり）

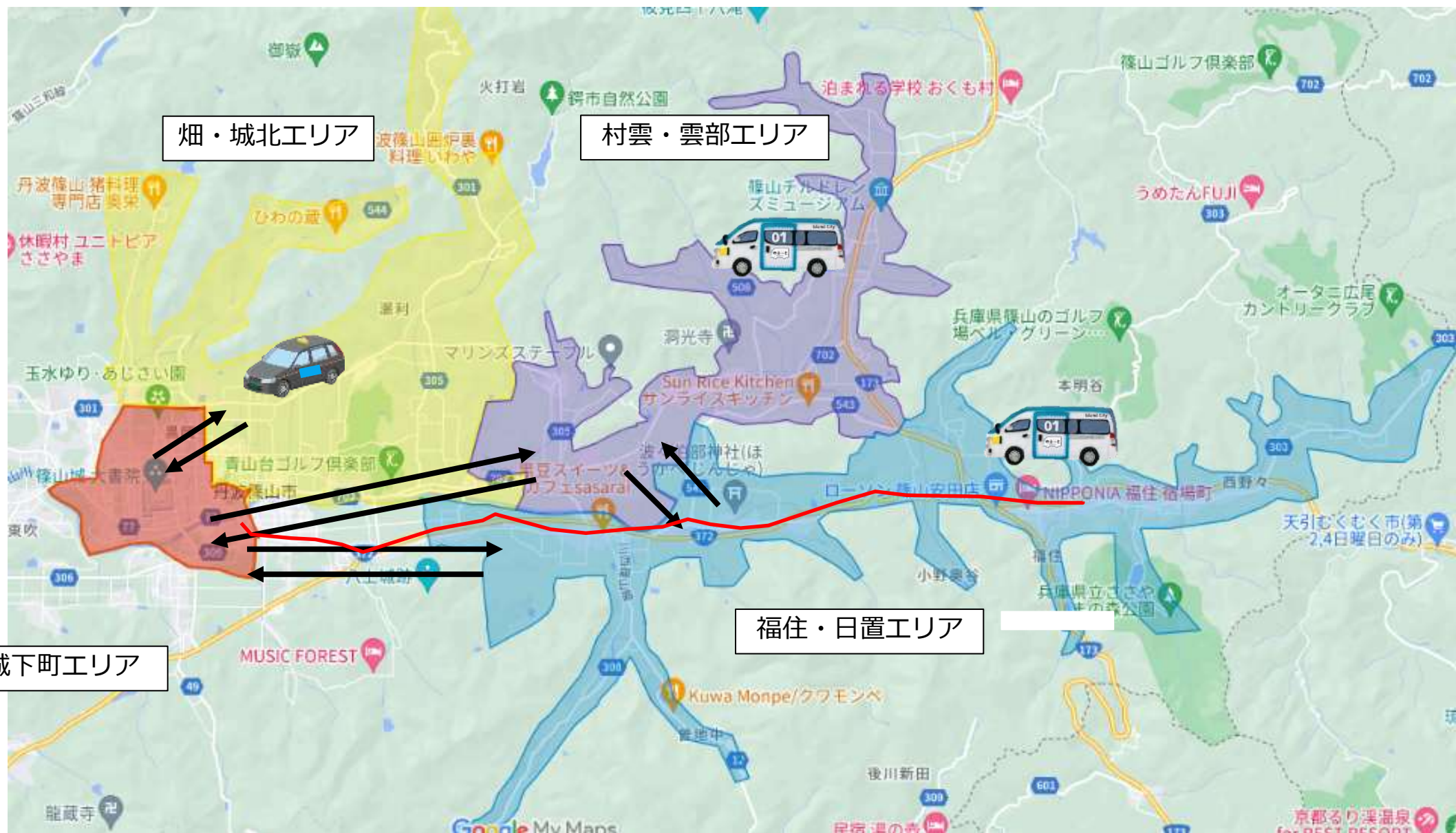
※MP：ミーティングポイント（乗降ポイント）の略



全体イメージ (のるーと導入前)



全体イメージ (のるーと導入後)



休止路線の概要

1. 運行内容

	コミュニティバスBルート [まるいのナビP7]	火打岩線乗合タクシー [まるいのナビP19]	自家用有料旅客運送（村雲地区） [まるいのナビP22]
運行方式	路線定期運行	路線不定期運行	区域運行
運行日	月～金 年末年始除く	毎日 予約のある場合のみ運行	月～金 祝日、年末年始除く 予約のある場合のみ運行
運賃	200円/500円	300円/500円 ※1	200円
運行車両	小型バス（乗車定員32名）	ミニバン（乗車定員4名）	ミニバン（乗車定員7名）
運行事業者	ウイング神姫(株)	日本交通(株)	丹波篠山市
実施日	令和6年11月1日～	令和6年11月1日～	令和6年11月1日～ ※区域縮小
休廃止区間	別紙	別紙	-
休廃止停留所	別紙	別紙	-

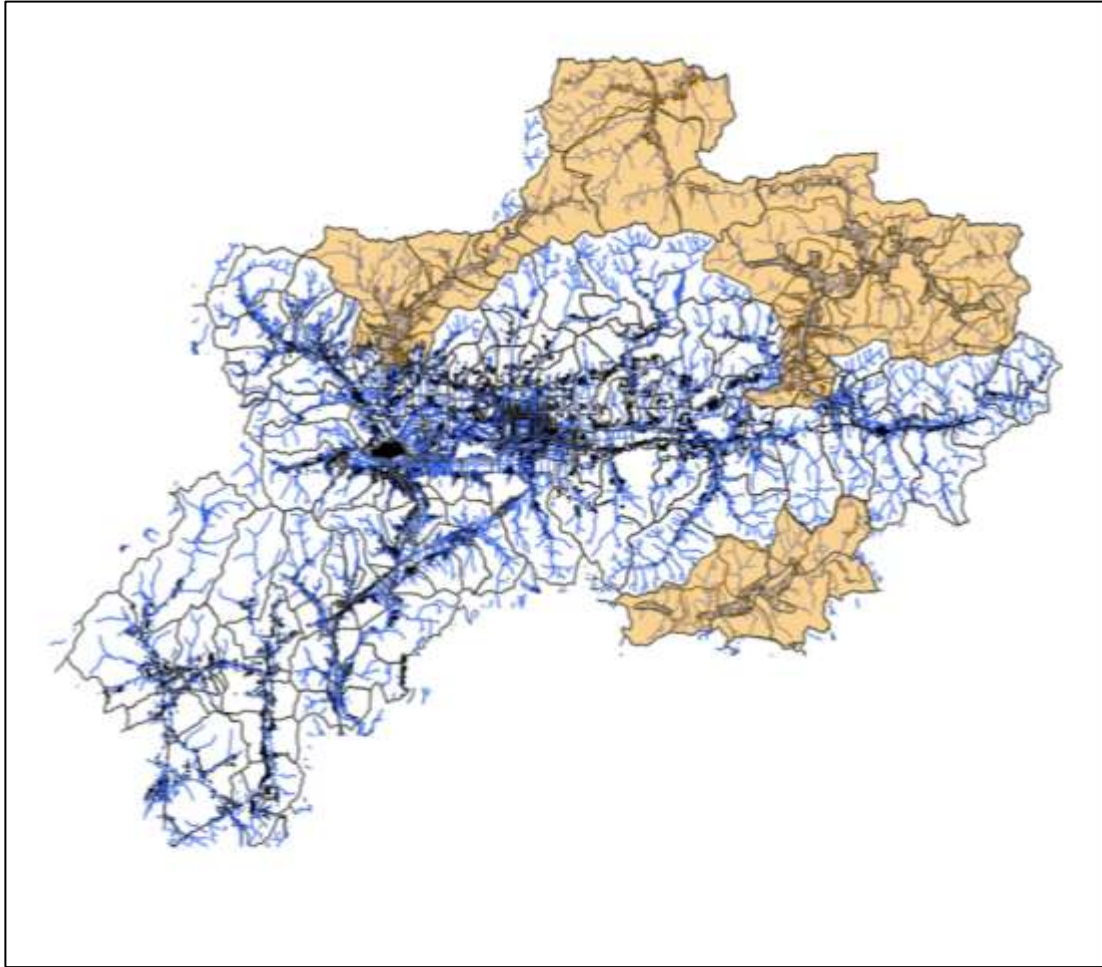
※1 市民は200円で利用可

2. 運行実績

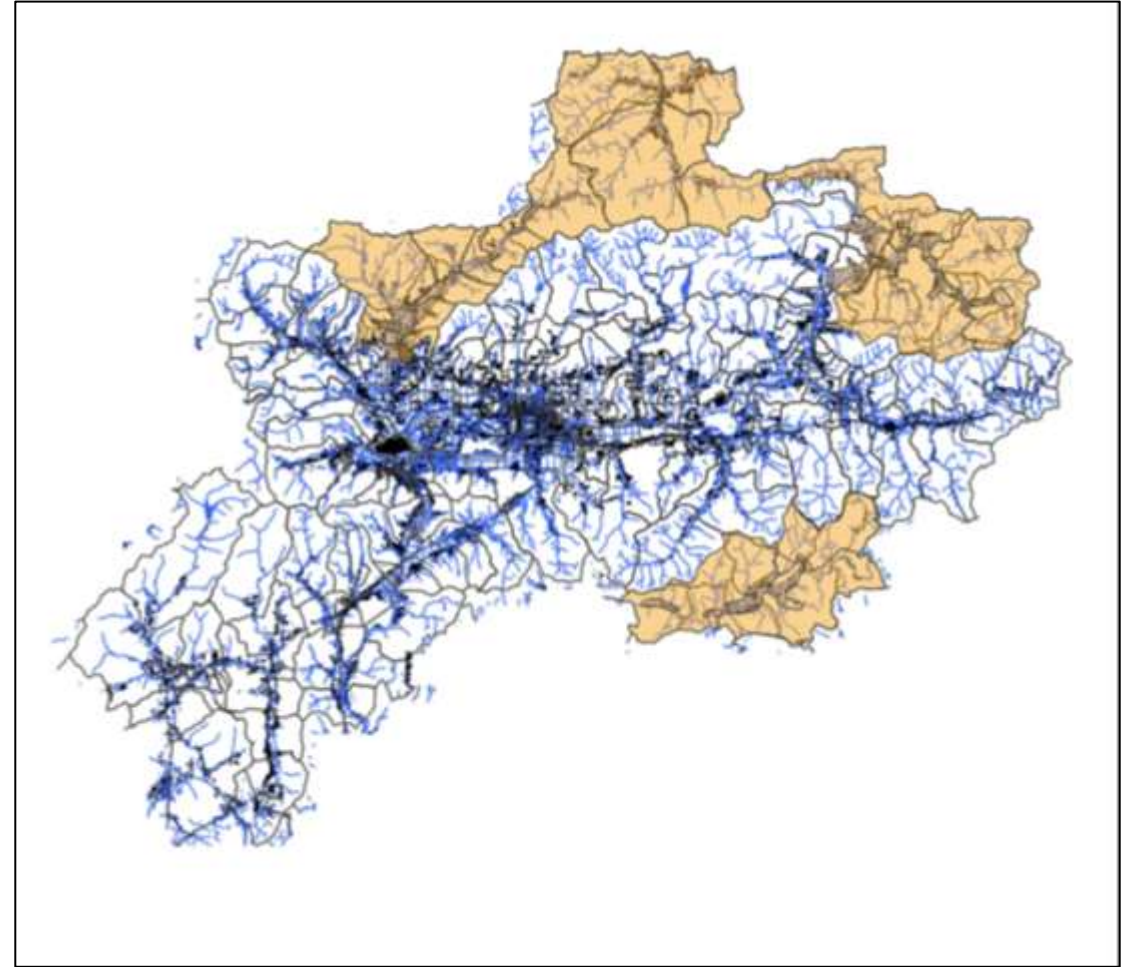
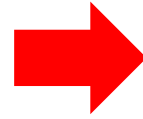
	R1	R2	R3	R4	R5
コミュニティバスBルート	482人	394人	576人	594人	673人
火打岩線乗合タクシー	675人	426人	425人	495人	676人
自家用有償旅客運送（村雲地区）※2	-	-	-	6人	38人

※2 R5.2.1～村雲運行開始

(参考) 自家用旅客有償運送実施区域



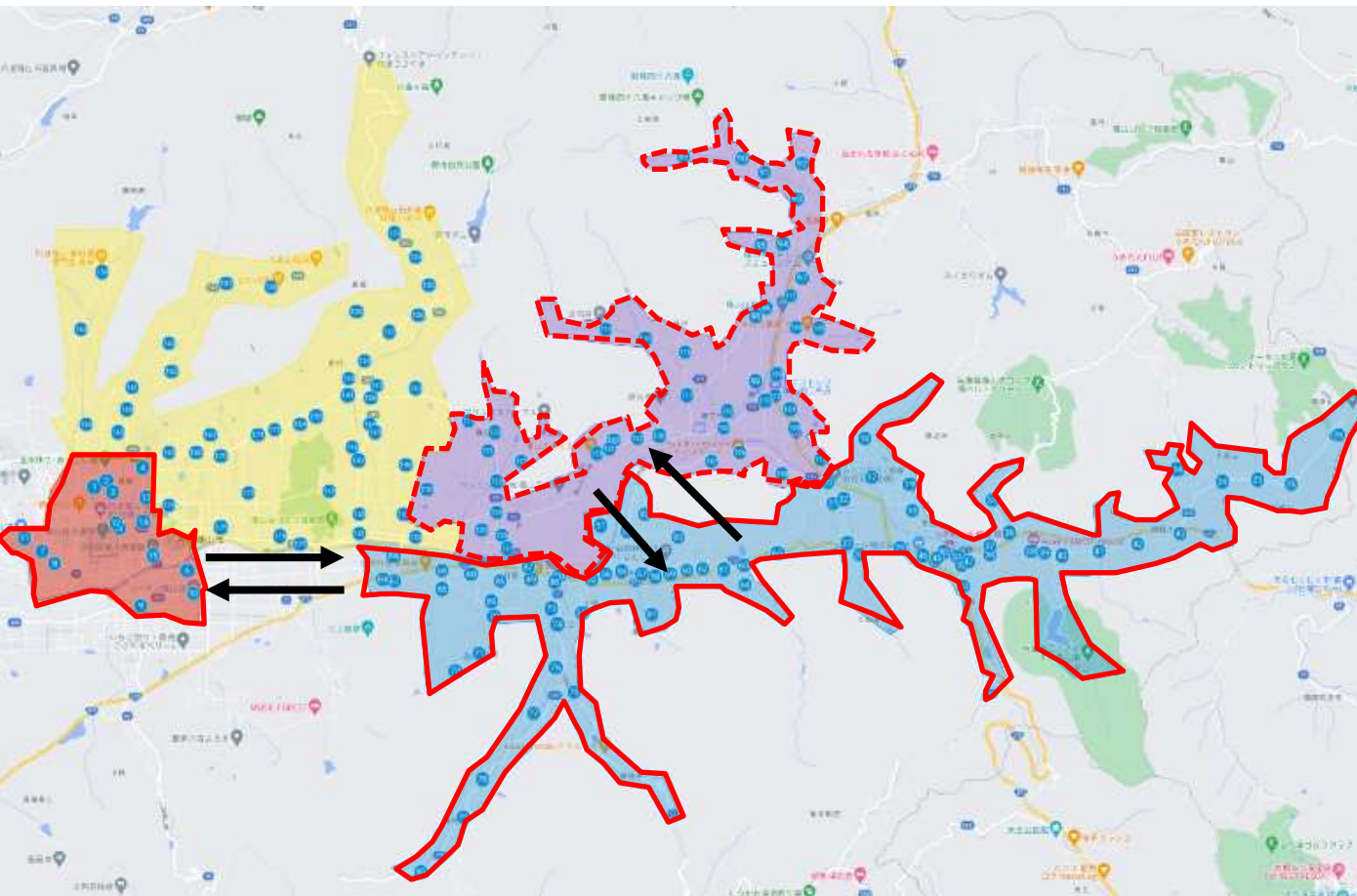
(実施地区)
大芋、後川、西紀南、西紀北、村雲



(実施地区)
大芋、後川、西紀南、西紀北
※運行区域の縮小

福住・日置エリア

運行エリア/乗降ポイント



【運行概要】

路線バス 福住線の補完的な役割として導入する。
福住・日置エリア（青エリア）内の運行
福住・日置エリア（青エリア）⇔城下町エリア（赤エリア）の運行
福住・日置エリア（青エリア）⇔村雲・雲部エリア（紫エリア）の運行
※城下町エリア内については、既存交通（バス、タクシーとの棲み分けのため、デマンドバスでは移動不可）

【運行事業者】

(株)ウイング神姫

【乗降ポイント】 ※詳細別紙

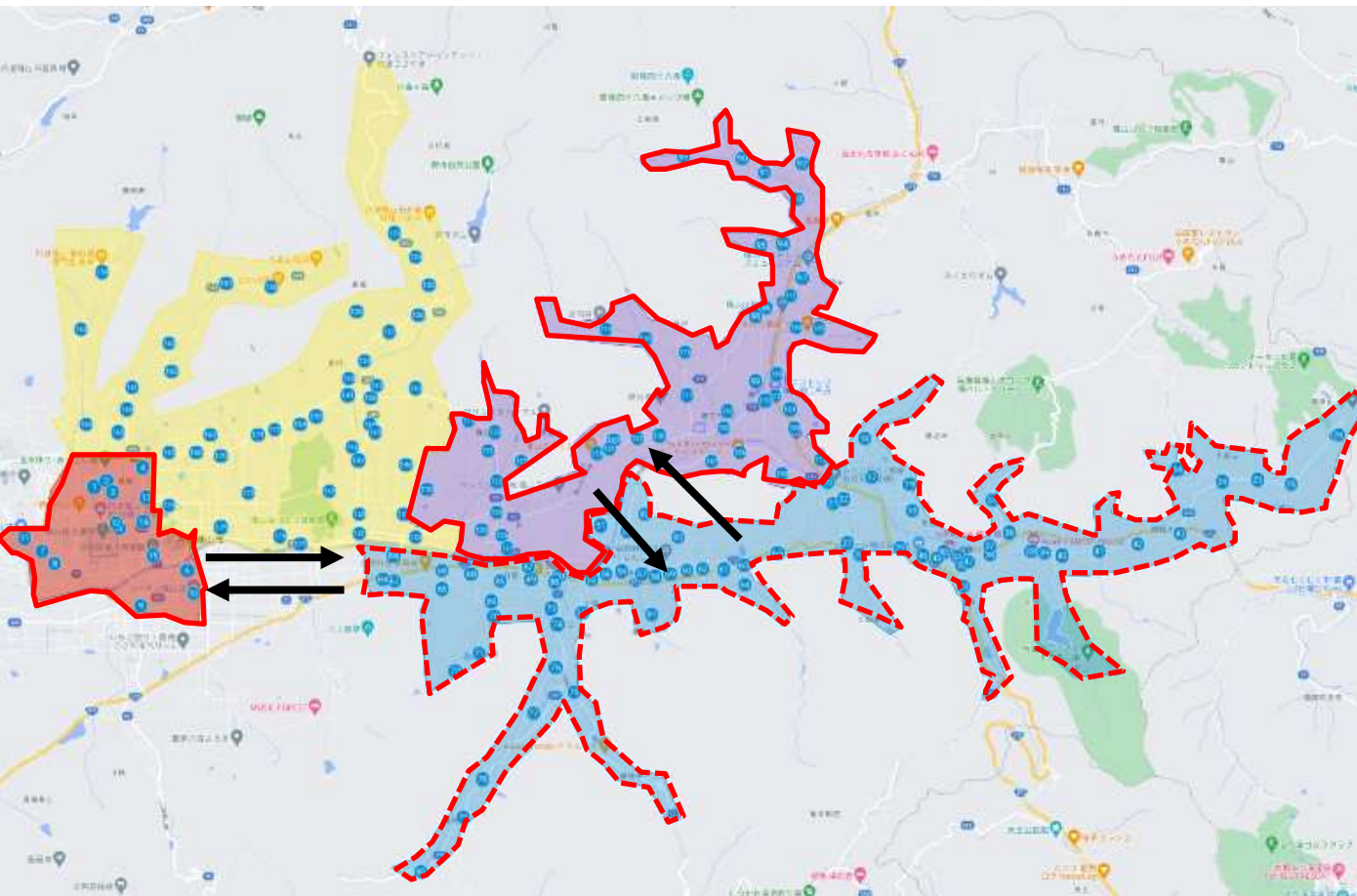
福住・日置エリア 72箇所
(公民館、ゴミステーション 等)

城下町エリア 10箇所
(医療機関、商業施設、公共施設 等)

※福住線との競合を避けるため、城下町エリアMPを一部制限

村雲・雲部エリア

運行エリア/乗降ポイント



【運行概要】

コミュニティバスBルート（細工所～丹波篠山市役所）の代替交通手段として導入
村雲・雲部エリア（紫エリア）内の運行
村雲・雲部エリア（紫エリア）⇔城下町エリア（赤エリア）の運行
村雲・雲部エリア（紫エリア）⇔福住・日置エリア（青エリア）の運行
※城下町エリア内については、既存交通（バス、タクシーとの棲み分けのため、デマンドバスでは移動不可）

【運行事業者】

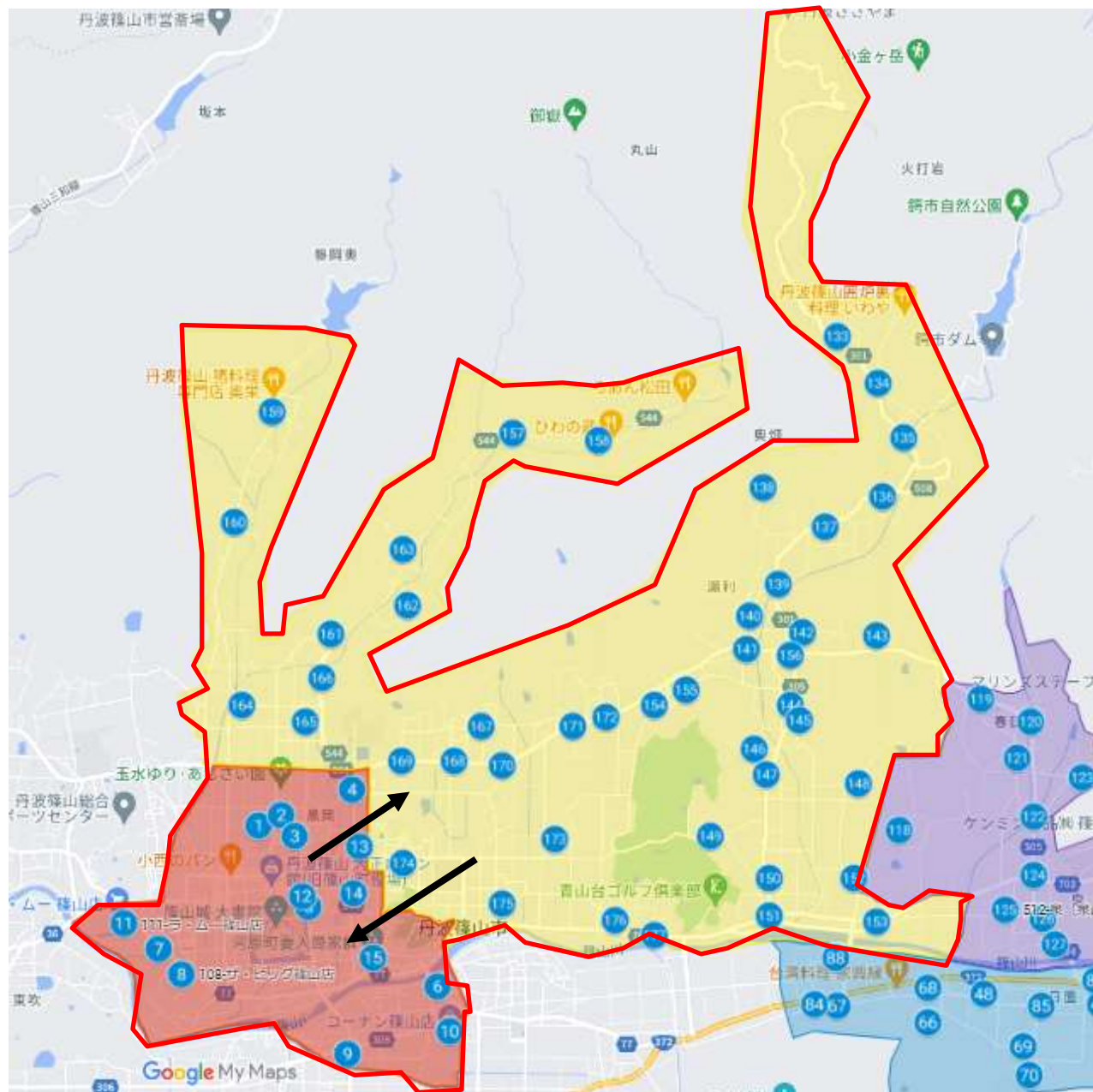
(株)ウイング神姫

【乗降ポイント】※詳細別紙

村雲・雲部エリア 45箇所
（公民館、ゴミステーション 等）
城下町エリア 15箇所
（医療機関、商業施設、公共施設 等）

畑・城北エリア

運行エリア/乗降ポイント



【運行概要】

乗合タクシー火打岩線の代替交通手段として導入する。

畑・城北エリア（黄色エリア）内の運行

畑・城北エリア（黄色エリア）⇔城下町エリア（赤エリア）の運行

※城下町エリア内については、既存交通（バス、タクシーとの棲み分けのため、デマンドバスでは移動不可）

※バス路線の沿線集落（城北地区：黒岡、郡家）については畑・城北エリアから除外

【運行事業者】

日本交通(株)

【乗降ポイント】※詳細別紙

畑・城北エリア 45箇所

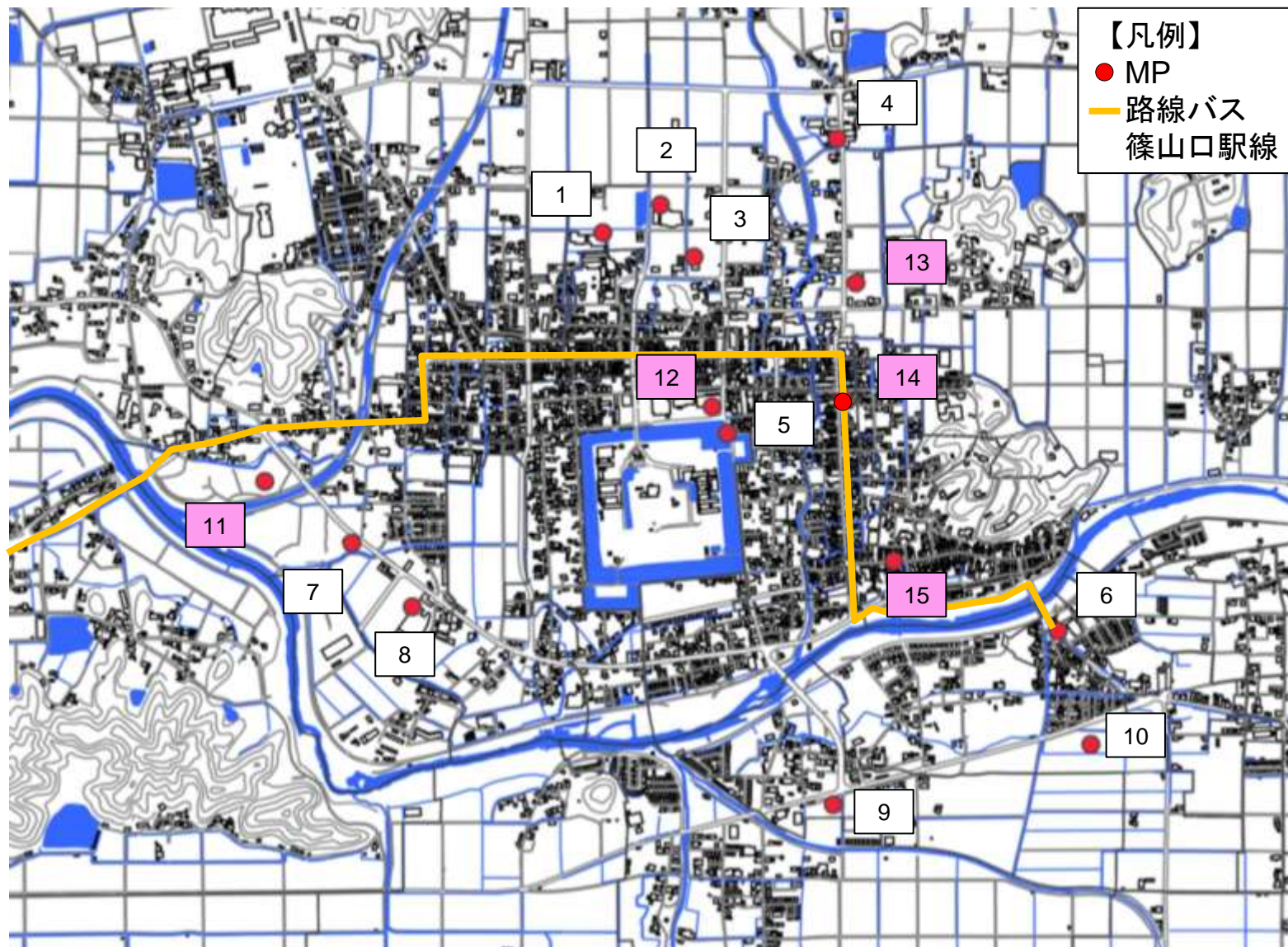
（公民館、乗合タクシー停留所、ゴミステーション 等）

城下町エリア 15箇所

（医療機関、商業施設、公共施設 等）

城下町エリア

運行エリア/乗降ポイント



- ① ささやま医療センター
- ② 丹波篠山市民センター
- ③ フレッシュバザール
- ④ JA丹波ささやま篠山支店
- ⑤ 北濠端バス停
- ⑥ ウイング神姫篠山営業所
- ⑦ カラオケ歌里坊
- ⑧ ザ・ビッグ
- ⑨ 小嶋医院
- ⑩ コーナ
- ⑪ ラ・ムー
- ⑫ 丹波篠山市役所
- ⑬ コメリハード&グリーン
- ⑭ 日本交通立町営業所
- ⑮ 篠山河原郵便局

※福住・日置エリアについては、枠線内⑪～⑮のMPで乗降不可

乗降ポイントサイン（目印）

路面シートタイプ



サインタワータイプ



バリアポップタイプ



アルミ鉄板タイプ



目標設定

丹波篠山市地域公共交通計画においては、下記のとおりデマンド型乗合交通の目標値を設定していたが、対象エリアの人口等を勘案し、試験運行期間における当面の目標値を次の通り設定する。

目標		現状値	目標値 ^{※3}
地域公共交通の利用者数 ^{※1}	鉄道	6,348(人/日)	7,900(人/日)
	橿ウイング神姫	927(人/日)	1,100(人/日)
	京阪京都交通勝	15.4(人/日)	20.0(人/日)
	市町村運営有償運送 ^{※2}	17.9(人/回)	18.0(人/回)
	デマンド型乗合交通	-	18.0(人/日)
目標1	<p>【考え方】 今後想定される人口減少や生活スタイルの変化を踏まえつつ、コロナ禍以前の利用状況への回復や地域公共交通の維持における利用者の増加等を考慮し、平成30(2018)年度の実績値を基準に、国勢調査及び将来推計における人口減少率を考慮した値を目標値として設定します。なお、市町村運営有償運送にあたっては、特定の地域に限定した移動手段であるため、現状値の維持を目指します。また、新たに導入を検討しているデマンド型乗合交通においては主に、現在、コミバスハートラン、乗合タクシーが運行している地域での運行を想定しているため、平成30(2018)年時点のコミバスハートラン、乗合タクシーの1日当たり利用者数の合計を目標とすることとします。</p>		

(丹波篠山市地域公共交通計画P69より)

1. 位置づけ

令和6年11月1日の運行開始から1年間程度を、試験運行期間として位置づける。

運行開始後4~6カ月を目途に利用状況の分析、利用者等へのアンケート調査を実施し、運行内容の改善に努める。

2. 当面の目標設定

	登録率 (%) ※1	利用者数 (人/日) ※2
福住・日置エリア	10%	8人
村雲・雲部エリア	10%	5人
畑・城北エリア	10%	4人
合計	-	17人

※1 対象エリア人口の高齢者数、免許非保有率を考慮

※2 コミュニティバス、乗合タクシーの直近実績を考慮