

兵庫県広域的地域活性化基盤整備計画（二地域居住）

令和8年2月16日策定（ 年 月 日変更）

【兵庫県】

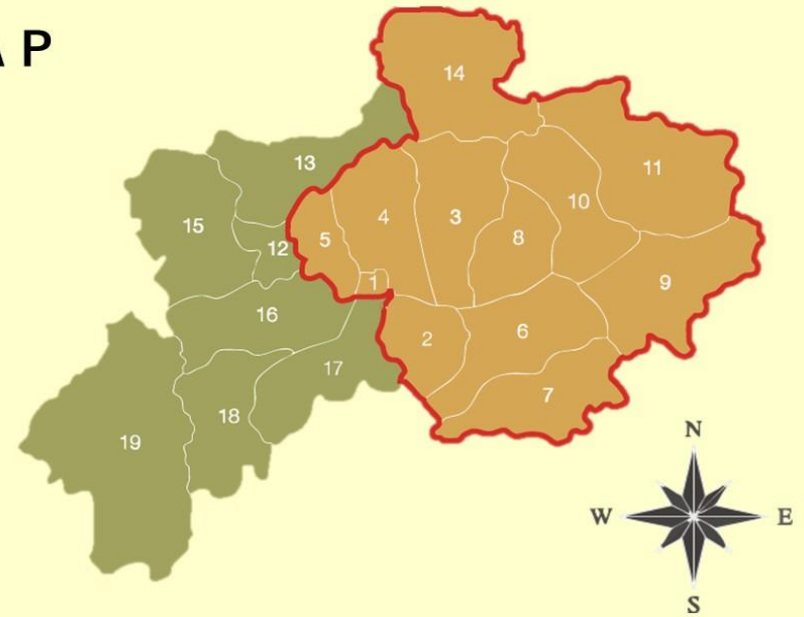
市町村名	丹波篠山市			計画期間	令和7年度～11年度
計画概要	兵庫県では、婚姻数及び出生数減少の加速化や、東京一極集中の再加速による20歳代の若者を中心とした県外転出等による総人口の減少に伴い、地域活力低下などの課題に直面している。これらの課題解決に向け、継続的に関わる関係人口の創出・拡大を図るため、市町と連携して二地域居住の促進を図る。				
特定居住拠点施設に関する事項					
No	拠点施設の区分	名称（施設の内容）	所在地	整備主体	備考
1	交流施設	ハートピアセンター	丹波篠山市細工所117	丹波篠山市	平成10年3月完了
2	宿泊施設	お試し住宅「福住 わだ家」	丹波篠山市福住377	民間事業者	（築100年古民家）
3	宿泊施設	泊まれる学校 おくも村	丹波篠山市中500	丹波篠山市	令和2年3月完了
4	宿泊施設	お試し住宅「黒岡」	丹波篠山市黒岡18-2	民間事業者	平成17年3月完了
5	宿泊施設	滞在型市民農園「ハートピア農園」	丹波篠山市塩岡264	丹波篠山市	平成14年3月完了
6	事務所	コワーキングスペース	丹波篠山市内	民間事業者	令和2年6月完了
拠点施設関連基盤施設整備事業に関する事項					
			※社会資本整備総合交付金(広域連携事業)を活用する場合に記載（社会資本総合整備計画を提出すること）		
社会資本総合整備計画（広域連携事業）の計画名：なし			計画期間：令和一年度～一年度（一年間）		
拠点施設関連基盤施設整備事業と一体となってその効果を一層高めるために必要な事業又は事務に関する事項					
その他					

特定居住重点地区



市内 19 地区MAP

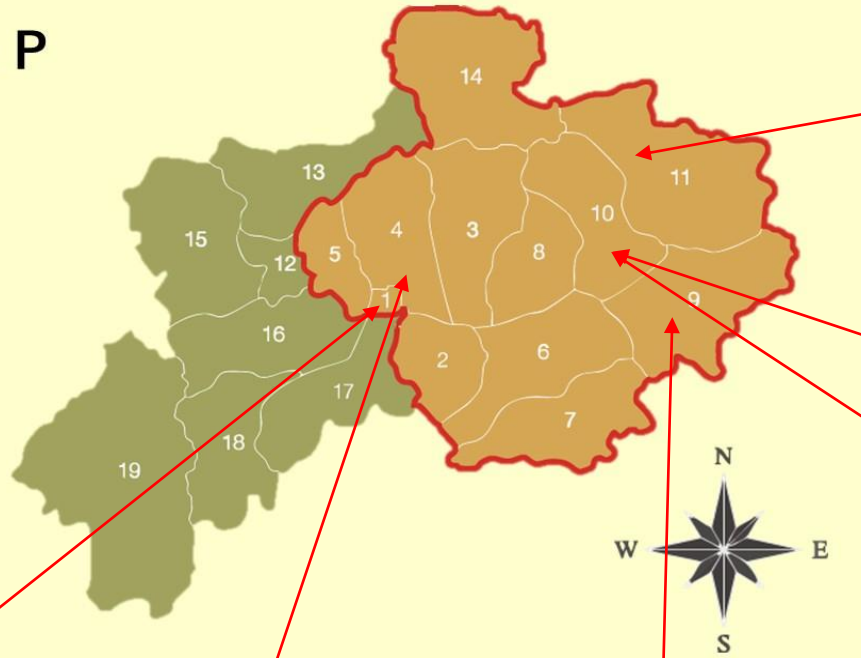
- | | |
|-------|--------|
| 1 篠山 | 11 大芋 |
| 2 八上 | 12 西紀南 |
| 3 畑 | 13 西紀中 |
| 4 城北 | 14 西紀北 |
| 5 岡野 | 15 大山 |
| 6 日置 | 16 味間 |
| 7 後川 | 17 城南 |
| 8 雲部 | 18 古市 |
| 9 福住 | 19 今田 |
| 10 村雲 | |



特定居住重点地区

市内 19 地区MAP

- | | |
|-------|--------|
| 1 篠山 | 11 大芋 |
| 2 八上 | 12 西紀南 |
| 3 畑 | 13 西紀中 |
| 4 城北 | 14 西紀北 |
| 5 岡野 | 15 大山 |
| 6 日置 | 16 味間 |
| 7 後川 | 17 城南 |
| 8 雲部 | 18 古市 |
| 9 福住 | 19 今田 |
| 10 村雲 | |



泊まれる学校 おくも村

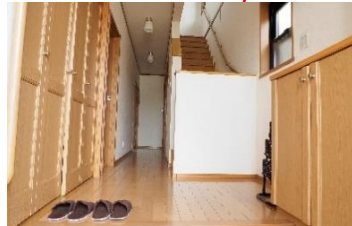
ハートピアセンター



滞在型市民農園「ハートピア農園」



コワーキングスペース



お試し住宅「黒岡」



お試し住宅「福住 わだ家」