

Tambasasayama City

丹波篠山市



丹波篠山市ふるさと納税のお願い



いつも丹波篠山市を応援していただき、 ありがとうございます！

「丹波篠山」は小京都、日本の原風景といわれるまちなみと景観、自然や文化などを守り、おいしい農作物を育んできました。このようなたくさんの魅力が認められ、日本遺産のまちにもなっています。

また、黒大豆栽培が日本農業遺産に認定され、河原町通りの無電柱化も完成し、息を呑むようなきれいなまちとなっています。

観光にお越し頂く方、移住される方も年々増加しています。

これからも、丹波篠山は「あなたのふるさと」と呼ばれるようまちづくりを進めます。

農を活かし、自然と共生し、教育・文化を発展させ、魅力あるふるさとづくりを進めるために「丹波篠山ふるさと応援寄附金」へのご協力をお願いいたします。

丹波篠山市長 酒井 隆明

のどかな田園風景と歴史が息づく丹波篠山は、 懐の深いまちです。

400～800m級の山々に囲まれた肥沃な土地に人々の営みがあり、京阪神から1時間ほどの位置にありますが、今も日本の原風景といえる美しい農村風景が広がっています。

市中心部には篠山城跡と城下町のまちなみ、市東部の福住地区にはかつて京都へ向かう際の宿場町として栄えたまちなみが現存しており、ともに国の重要伝統的建造物群保存地区に選定されています。

美しい田園風景と歴史的なまちなみが調和した丹波篠山市。ここには、きれいな水と空気、緑の森を懐に抱く雄大な山々、そして古より脈々と息づく歴史と伝統があります。

農の都 丹波篠山の特産について

盆地特有の気候、澄んだ空気と水、そこに住む住民の生活、そのすべてが相まって丹波篠山ではたくさんのおいしいものがあります。それぞれの季節には丹波篠山の「食」を求めて多くの観光客が訪れるなど、「丹波篠山の農産物」として全国ブランドの地位を確立しています。

一度食べたら忘れられない、丹波篠山のおいしいものを是非ご堪能ください。もちろん下記の特産品は、ふるさと納税でお礼の品としてもご準備しています！



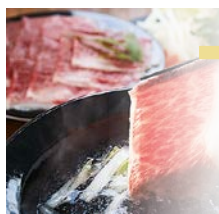
丹波篠山黒豆

大粒でほんのり甘く、色つやも美しい黒豆の最高級品。お正月のおせち料理に欠かせない煮豆以外にも、さまざまな加工品が人気です。丹波篠山市内では年間を通して、黒豆スイーツなど、黒豆を使った料理を味わうことができます。



丹波篠山黒枝豆

丹波篠山黒枝豆は、黒豆がサヤの中で熟成しきって、黒色になる前の青いサヤの状態のもの。大粒で糖度が高く、独特のコクと風味があり、全国に誇る枝豆の最高級品です。



丹波篠山牛

丹波篠山は全国的に有名な神戸ビーフの原産地です。但馬牛を素牛とし、豊かな自然の中で、高度な肥育技術を駆使して手塩にかけた良質の肉牛が生産されています。



丹波篠山山の芋

ごつごつとした外見とは対照的に、すりおろすと純白できめ細やかな粘りけがあります。山かけ、とろろ汁、とろろご飯に最適です。消化が良く、強壮、強精、疲労回復、高血圧防止など体にもやさしいごちそうです。



丹波篠山米

丹波篠山特有の昼夜の寒暖差が大きい気候風土や、清らかで豊かな水が稲作に適しており、主にコシヒカリが栽培されています。「東の魚沼、西の丹波篠山」といわれるほど、そのおいしさが評価されています。



丹波栗

粒が大きく甘みにすぐれた丹波栗は、全国の産地の中でもトップクラスの味わいです。栗ごはん、上品な甘みの栗菓子、ちょっと珍しい栗酒など、楽しみ方もいろいろ。消化、吸収にも優れた健康によい食品です。



丹波篠山の地酒

多紀連山から流れる名水と、肥よくな大地で育った丹波篠山米を使用し、名高い丹波杜氏が丹精込めて作り上げたお酒です。正統派から特産品を使った珍しいお酒まで種類が豊富で、お土産や贈答品として喜ばれています。



ぼたん鍋

丹波篠山で古くから食べられている伝統料理「ぼたん鍋」は、味噌仕立てで体を芯から温めてくれます。急峻な地形と豊かな山の幸で育まれた丹波篠山の猪肉は、煮込むほど柔らかくなるのが特徴です。



丹波茶

丹波茶は平安時代から栽培されていると言われ、兵庫県一の茶どころ「味間地域」を中心に、祖先の技法と伝統を受け継ぎ栽培されています。平均気温の低さと「丹波霧」で茶の甘み、旨みがじっくりと蓄えられおいしいお茶ができます。



王地山焼

王地山焼は、江戸時代末期の文政年間、藩主青山忠裕が京都から名工欽古堂亀祐を招いて指導させ、王地山に開いた藩窯です。一度は途絶えましたが、昭和63年(1988)に120年もの歳月を経て、同じ名前の「王地山陶器所」として復興しました。



ろっこよう たんばやき 日本六古窯 丹波焼

丹波焼は、瀬戸、常滑(とこなめ)、信楽(しがらき)、備前、越前とともに日本六古窯の一つに数えられています。桃山時代までは「穴窯」が使用されていましたが、1611年ごろ朝鮮式半地上の「登り窯」が導入され、同時期に取り入れられた蹴りロクロ(日本では珍しい丹波焼独特の左回転ロクロ)とともに、伝統技術を今日に受け継いでいます。昭和53年(1978)、「丹波立杭焼」の名称で国の伝統的工芸品指定を受けており、窯元ではギャラリー巡りや陶芸体験を楽しむことができます。

令和6年度の「丹波篠山市ふるさと納税」を活用した取り組み

丹波篠山市では、ふるさと丹波篠山の豊かな自然や伝統文化などの財産を後世まで引き継ぐために、郷土に愛着を持ち、魅力ある丹波篠山市の維持・発展を願う方々の寄附金を財源にしてまちづくりを進めています。

令和6年度もたくさんの方に寄附をいただき誠にありがとうございます。丹波篠山市を応援してくださる皆さまの思いをしっかりと受け止め、「丹波篠山ふるさと基金」として丹波篠山市のまちづくりに活かします。

豊かな自然環境の保全に関する事業

環境創造型農業推進事業



▲農都のめぐみ米の栽培農家



▲農都のめぐみ米を栽培する田んぼでの生きもの調査

丹波篠山市では、「農都のめぐみ米」、有機農業の取組みなど、環境や生きものに配慮した農業に取組み、環境創造型農業を推進しています。



▲学校給食の米飯に使われている農都のめぐみ米



▲販売用に出荷される農都のめぐみ米

市内学校給食における、農都のめぐみ米、有機野菜の使用や市内外での販売を通じて、環境創造型農業推進のまち、丹波篠山市をPRしています。



「農都のめぐみ米」とは

化学肥料と農薬の使用を兵庫県の基準から5割以上抑え、生きものにも配慮しながらつくられた「農都のめぐみ農産物認証」を受けたお米です。市内では、営農組合や農業法人10団体が、この認証を受けた農都のめぐみ米を栽培されています。



令和6年度のふるさと納税寄附金額と寄附件数

寄附額：531,414,781円

寄附件数：30,515件

本当にたくさんの皆さまに応援をいただきました！
ありがとうございました。

伝統文化の保全や教育環境の充実等、文化・教育に関する事業

保健体育総務費



プロバスケットボールチームの神戸ストークスと連携し、スポーツ教室を開催するなど、将来を担う子どもたちに「夢と希望」を与える取り組みをしています。

スポーツの魅力、スポーツを始める機会を提供しています。

◀神戸ストークスとのバスケット教室

その他市長が必要と認める事業や、日本遺産のまちの魅力発信に関する事業など、さまざまな事業に寄附を活用させていただいています。

ふるさと丹波篠山に住もう帰ろう運動推進事業

「丹波篠山暮らし案内所」を開設し、移住や空き家の相談を受け付けています。

また、市内の物件・仕事・農業・暮らしに関するさまざまな情報を提供しており、その取り組みの成果として移住者数は着実に増加しています。

これまでも増して移住先として丹波篠山市が注目されており、この農村回帰の流れを確実なものにしていきます。



▶移住されたご家族



ふるさと納税のしくみ



ふるさと納税とは、出身地に限らずあなたが応援したい都道府県や市区町村へ贈る寄附金のこと。

自分が生まれ育ったふるさとに貢献したい、住んだことはないけれど心のふるさととして応援したい、そのような思いを形にする制度として設けられました。寄附金の一部は、お住まいの地方公共団体の個人住民税などから控除されます。

丹波篠山市のふるさと納税 寄附方法

手続き方法が変更になる場合もございますのでご注意ください。

インターネットでお礼の品を選びたい場合はこちら！

ふるさと納税サイト「ふるさとチョイス」、
「楽天ふるさと納税」、「ふるなび」、「さとふる」
「ANA ふるさと納税」から申し込み



**入金手続き
クレジット決済**

寄附者様名義のクレジットカードで決済をお願いします。
他にもコンビニ支払い、携帯電話キャリア支払い等の決済方法があります。



インターネットでお礼の品を選択



カタログでお礼の品を選びたい場合はこちら！

必要書類を請求

カタログと寄附申込書を丹波篠山市へ請求。

ふるさと納税
サポートセンター
079-552-0016
平日 9:00 ~ 17:00



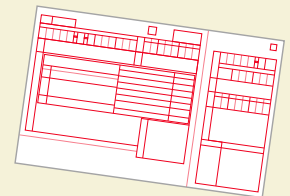
お礼の品を選択

届いた申込書にカタログから選んだお礼の品等必要事項を記入しふるさと納税サポートセンターへ提出。



**入金手続き
郵便振替用紙**

右の払込取扱票に必要事項を記入して最寄りのゆうちょ銀行または郵便局で入金をお願いします。
※入金手数料は無料です。



お礼の品取扱い事業者からお礼の品を配送

お礼の品受け取り



丹波篠山ふるさと応援団として丹波篠山市を応援してください！

寄附時に丹波篠山ふるさと応援団に登録すると、丹波篠山市の情報をお届けします。ぜひご登録ください。



丹波篠山市応援 3つのポイント

一、応援する内容を選択できます。

皆さまから丹波篠山市ふるさと納税にお寄せいただいた寄附は、5つの事業に活用します。



豊かな自然環境の保全に関する事業



農の都としての農業振興に関する事業



伝統文化の保全や教育環境の充実等、文化・教育に関する事業



日本遺産のまちの魅力発信に関する事業



その他市長が必要と認める事業

二、お礼の品を贈ります。

寄附額に応じたお礼の品をお選びいただけます。

※お礼の品の贈呈は市外在住の方のみとなります。

三、税金から控除を受けられます。

ふるさと納税（寄附）額のうち2,000円を超える部分が一定額まで、原則として所得税・個人住民税から控除されます。

右の「払込取扱票」を最寄りのゆうちょ銀行または郵便局にお持ちいただき、入金をお願いします。

07	大阪	払込取扱票		公	払込料金 加入者負担
口座記号番号				金額	千 百 十 万 千 百 十 円
0 1 1 3 0 - 6				9 6 0 2 2 8	
加入者名	丹波篠山市会計管理者			備考	
ご依頼人・通信欄	下記のとおり丹波篠山ふるさと基金に寄付したいので申し込みます。		用途（1から5のどれか一つに○をしてください）		
	フリガナ		1. 豊かな自然環境の保全に関する事業		
	氏名 (団体名)		2. 農の都としての農業振興に関する事業		
	住所 (〒 -)		3. 伝統文化の保全や教育環境の充実等、文化・教育に関する事業		
			4. 日本遺産のまちの魅力発信に関する事業		
			5. その他（市長が使い道を決定します）		
電話番号	()		氏名、住所（市町村名まで）、寄附額及び用途内訳の情報について、事業報告書などで公開してもよろしいですか？ はい いいえ		
			丹波篠山ふるさと応援団に登録いただけますか？ はい いいえ		
			日	附	
			印	印	

(事業者から直接送付するため、ご寄附いただいた方の住所、氏名、電話番号を) 事業者にお知らせさせていただきます

裏面の注意事項をお読みください。(ゆうちょ銀行) (承認番号大第46887号)
これより下部には何も記入しないでください。

切り取らないでお出しください。

振替払込請求書兼受領証

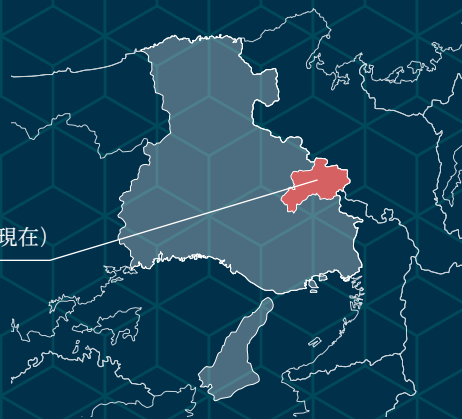
口座記号番号	0 1 1 3 0 - 6	払込料金 加入者負担
	9 6 0 2 2 8	
加入者名	丹波篠山市会計管理者	
金額	千 百 十 万 千 百 十 円	
ご依頼人	おとところ (〒 -) おなまえ 様	
	[この払込は、ふるさと納税です。]	
備考	日	附 印

この受領証は 大切に保管してください

兵庫県 丹波篠山市

総面積 377.59 平方 km

人口 38,628 人 (令和 7 年 9 月末現在)



丹波篠山市は、平成 27 年に「丹波篠山デカンショ節—民謡にのせて歌い継ぐふるさとの記憶」で、市内に残る歴史的なまちなみや伝統文化が、平成 29 年に「きっと恋する六古窯—日本生まれ日本育ちのやきもの産地—」で、丹波焼が日本遺産の認定を受けました。また、令和 3 年 2 月に丹波篠山の黒大豆栽培が「300 年も前から何世代にもわたり独自の伝統技術の中で培われ、将来に向けて受け継がれるべき農業システムである」として、日本農業遺産に認定されました。国の景観まちづくり刷新モデル地区に選ばれ、ユネスコの創造都市ネットワークにも加盟しています。



日本農業遺産認定

丹波篠山の黒大豆栽培・300年の歴史

発行 丹波篠山市役所 企画総務部 創造都市課

〒669-2397 兵庫県丹波篠山市北新町 41 TEL : 079-552-5796

(ご注意)

- ・ この用紙は、機械で処理しますので、金額を記入する際は、枠内にはっきりと記入してください。また、本票を汚したり、折り曲げたりしないでください。
- ・ この用紙は、ゆうちょ銀行又は郵便局の払込機能付き ATM でもご利用いただけます。
- ・ この払込書を、ゆうちょ銀行又は郵便局の渉外員にお預けになるときは、引換えに預り証を必ずお受け取りください。
- ・ ご依頼人様からご提出いただきました払込書に記載されたおところ、おなまえ等は、加入者様に通知されます。
- ・ この受領証は、払込みの証拠となるものですから大切に保管してください。

この場所には、何も記載しないでください。