

高齢者等福祉サービスのあれこれ

訪問理美容サービス事業

申し込み・問い合わせ

対象者①
長寿福祉課 ☎552-5346
対象者②
社会福祉課 ☎552-7102

外出して理容店や美容店に行くことが困難な方のために、自宅で散髪やカットのサービスが受けられるよう、理容店・美容店の出張費を助成します。

事前に申請が必要です。

対象者 ①市内在住で介護保険要介護認定3以上の方
②市内在住で身体障害者手帳所持者のうち下肢または体幹機能障害2級以上の方
利用回数 年間最大4回。申請月により異なります
利用者負担 理美容サービスに要した費用
(理美容店の出張費は市が負担します)



介護教室・「つどい場 ゆうゆう」を開催します

講演

「みんなで交われば人生楽しくなる♪」
～つらい、しんどいだけの介護から抜け出すために～

講師 NPO法人つどい場さくらちゃん
丸尾多重子さん

とき 6月22日(火) 13:30～15:30

ところ 丹南健康福祉センター 研修室

対象 介護をしている方、介護に関心のある方

申し込み 長寿福祉課 ☎552-5346

丸尾さんは、自身の介護体験から考えついた本人・介護者・介護職・医療者・行政など縦割りの垣根を取り払って、みんなが交流する場「つどい場さくらちゃん」を平成16年から西宮市で運営している、明るくパワフルな女性です。



「つどい場」の成り立ちや、そこで交わされる介護現場の本音を楽しく話していただきます。

6月の健康カレンダー

休日診療

| とき | 休日診療所医療機関(電話番号) | 受付時間 |
|--------|------------------------------------|--|
| 6日(日) | 兵庫医科大学ささやま医療センター (☎552-1181) | 【午前】 10:00～12:00 【午後】 13:00～16:30 |
| 13日(日) | にしき記念病院(☎593-1352) | |
| 20日(日) | 岡本病院(☎594-1616) 栖田内科(☎552-0338) | |
| 27日(日) | 兵庫医科大学ささやま医療センター (☎552-1181) | |

献血

| とき | 担当名 | 受付時間 |
|--------|------------|-------------|
| 8日(火) | 西紀老人福祉センター | 9:40～10:40 |
| 23日(水) | 丹波篠山市役所 | 10:10～16:00 |

※新型コロナウイルス感染症拡大状況により、変更または中止になる場合があります。

小児救急医療電話相談窓口 (☎0795-78-9290)

対応時間 平日=17:30～翌8:00
土・日・祝日=24時間

丹波篠山市休日診療所は、新型コロナウイルス感染症対策として市内医療機関で開設し、診療しています。

市内医療機関での受診をお願いいたします。
※受診前に一度、電話でお問い合わせください。

問い合わせ 丹波篠山市医師会 ☎552-8225
健康課 ☎594-1117

ささやま 保健・福祉の総合情報発信¹⁾ ホットステーション

健康 いいカラダ



丹波篠山市障がい者相談支援センター

4月1日から、障がいのある方やご家族、支援者の方などが困ったときに相談できる窓口として、社会福祉課内に「丹波篠山市障がい者相談支援センター」を開設しました。

障がい福祉でさまざまな事業実績のある、社会福祉法人わかたけ福祉会に業務委託し、社会福祉士の林佳美相談員を専門員として配置しました。市役所と一体となって、地域の相談支援の充実をめざします。

主な業務内容

- 障がいのある方や家族などの総合的・専門的な相談支援
- 地域の相談機関や相談事業所との連携強化
- 地域生活を支えるための体制づくり
- 虐待や権利擁護に関する相談

開設日 月～金曜日の8:30～17:15

問い合わせ 障がい者相談支援センター ☎555-6070

林佳美相談員から

複雑多様化する社会の中で、家庭や地域には、生活に困難を抱えながらも相談につながらない方も多くおられます。そうした地域の孤立から脱し、“つながる”ことを大切に、関係機関と連携しながら「障がいのある人もない人も安心して暮らせるまちづくり」をめざしていきたいと思っています。

障がい福祉に関する相談がありましたら、ご利用ください。



手話でコミュニケーション!!

「手話」はじめませんか

問い合わせ 社会福祉課 ☎552-7102

【今月の手話】ミュージカル 出演者 募集! (関連ページ=裏面)

立てた両手2指を口端から小さな円を描いて左右斜め前へ出す

逆向きに立てた両手拳の向きを変えながら前後に移動する

両手2指を直角に伸ばし、親指の先を向き合わせ顔の前におき、少し手前に引き寄せる

2指を立てた両手を左右に半回転しながら引き離す

指先を前に向けて開いた両手を斜め下に2回下ろす



歌う



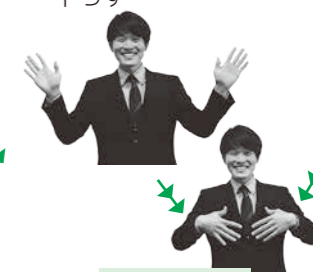
演劇(する)



出演(する)



人々



募集(する)