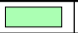
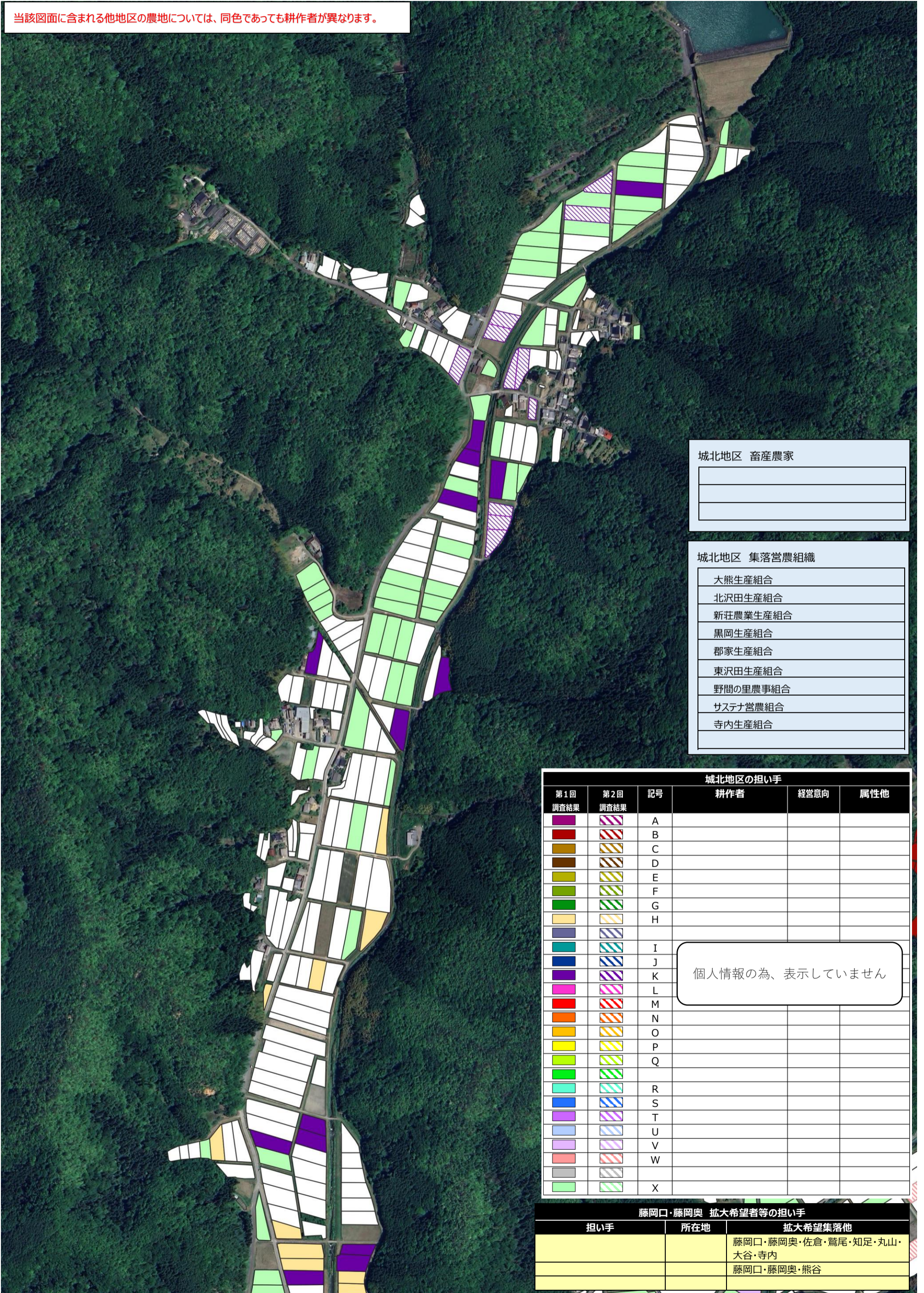


# 【目標地図】 城北地区\_藤岡口・藤岡奥 集落

| 農地の基本的な色分け  |            |
|---|------------|
|  | 6年以上耕作する農地 |
|  | 検討中        |

当該図面に含まれる他地区の農地については、同色であっても耕作者が異なります。



| 城北地区 畜産農家 |
|-----------|
|           |
|           |
|           |

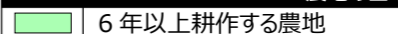

| 城北地区 集落営農組織 |
|-------------|
| 大熊生産組合      |
| 北沢田生産組合     |
| 新荘農業生産組合    |
| 黒岡生産組合      |
| 郡家生産組合      |
| 東沢田生産組合     |
| 野間の里農事組合    |
| サステナ営農組合    |
| 寺内生産組合      |
|             |

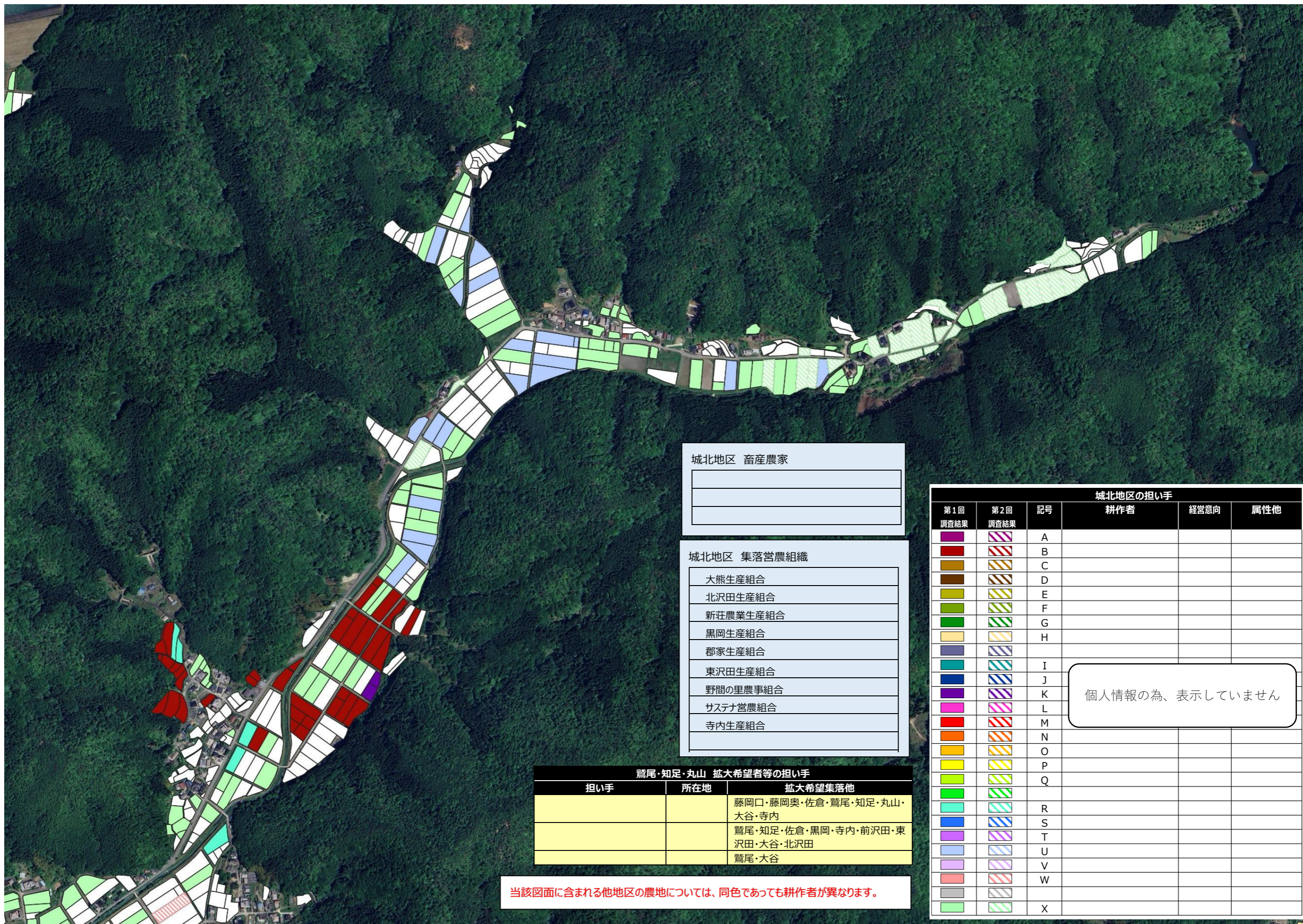
| 城北地区の担い手  |   |    |     |      |     |
|---|---|----|-----|------|-----|
| 第1回調査結果   | 第2回調査結果   | 記号 | 耕作者 | 経営意向 | 属性他 |
|  |  | A  |     |      |     |
|  |  | B  |     |      |     |
|  |  | C  |     |      |     |
|  |  | D  |     |      |     |
|  |  | E  |     |      |     |
|  |  | F  |     |      |     |
|  |  | G  |     |      |     |
|  |  | H  |     |      |     |
|  |  | I  |     |      |     |
|  |  | J  |     |      |     |
|  |  | K  |     |      |     |
|  |  | L  |     |      |     |
|  |  | M  |     |      |     |
|  |  | N  |     |      |     |
|  |  | O  |     |      |     |
|  |  | P  |     |      |     |
|  |  | Q  |     |      |     |
|  |  | R  |     |      |     |
|  |  | S  |     |      |     |
|  |  | T  |     |      |     |
|  |  | U  |     |      |     |
|  |  | V  |     |      |     |
|  |  | W  |     |      |     |
|  |  | X  |     |      |     |

個人情報の為、表示していません

| 藤岡口・藤岡奥 拡大希望者等の担い手 |     |                           |
|--------------------|-----|---------------------------|
| 担い手                | 所在地 | 拡大希望集落他                   |
|                    |     | 藤岡口・藤岡奥・佐倉・鷺尾・知足・丸山・大谷・寺内 |
|                    |     | 藤岡口・藤岡奥・熊谷                |

【目標地図】 城北地区\_鷺尾・知足・丸山 集落

| 農地の基本的な色分け  |            |
|---|------------|
|  | 6年以上耕作する農地 |
|  | 検討中        |



城北地区 畜産農家

|  |
|--|
|  |
|  |
|  |

城北地区 集落営農組織


|          |
|----------|
| 大熊生産組合   |
| 北沢田生産組合  |
| 新荘農業生産組合 |
| 黒岡生産組合   |
| 郡家生産組合   |
| 東沢田生産組合  |
| 野間の里農事組合 |
| サステナ営農組合 |
| 寺内生産組合   |
|          |

鷺尾・知足・丸山 拡大希望者等の担い手

| 担い手 | 所在地 | 拡大希望集落他                       |
|-----|-----|-------------------------------|
|     |     | 藤岡口・藤岡奥・佐倉・鷺尾・知足・丸山・大谷・寺内     |
|     |     | 鷺尾・知足・佐倉・黒岡・寺内・前沢田・東沢田・大谷・北沢田 |
|     |     | 鷺尾・大谷                         |

当該図面に含まれる他地区の農地については、同色であっても耕作者が異なります。

城北地区の担い手

| 第1回調査結果   | 第2回調査結果   | 記号 | 耕作者 | 経営意向 | 属性他 |
|---|---|----|-----|------|-----|
|  |  | A  |     |      |     |
|  |  | B  |     |      |     |
|  |  | C  |     |      |     |
|  |  | D  |     |      |     |
|  |  | E  |     |      |     |
|  |  | F  |     |      |     |
|  |  | G  |     |      |     |
|  |  | H  |     |      |     |
|  |  | I  |     |      |     |
|  |  | J  |     |      |     |
|  |  | K  |     |      |     |
|  |  | L  |     |      |     |
|  |  | M  |     |      |     |
|  |  | N  |     |      |     |
|  |  | O  |     |      |     |
|  |  | P  |     |      |     |
|  |  | Q  |     |      |     |
|  |  | R  |     |      |     |
|  |  | S  |     |      |     |
|  |  | T  |     |      |     |
|  |  | U  |     |      |     |
|  |  | V  |     |      |     |
|  |  | W  |     |      |     |
|  |  | X  |     |      |     |
|  |  | X  |     |      |     |

個人情報の為、表示していません

# 【目標地図】 城北地区\_熊谷・郡家・寺内・黒岡・佐倉・大谷 集落

農地の基本的な色分け  
 6年以上耕作する農地  
 検討中

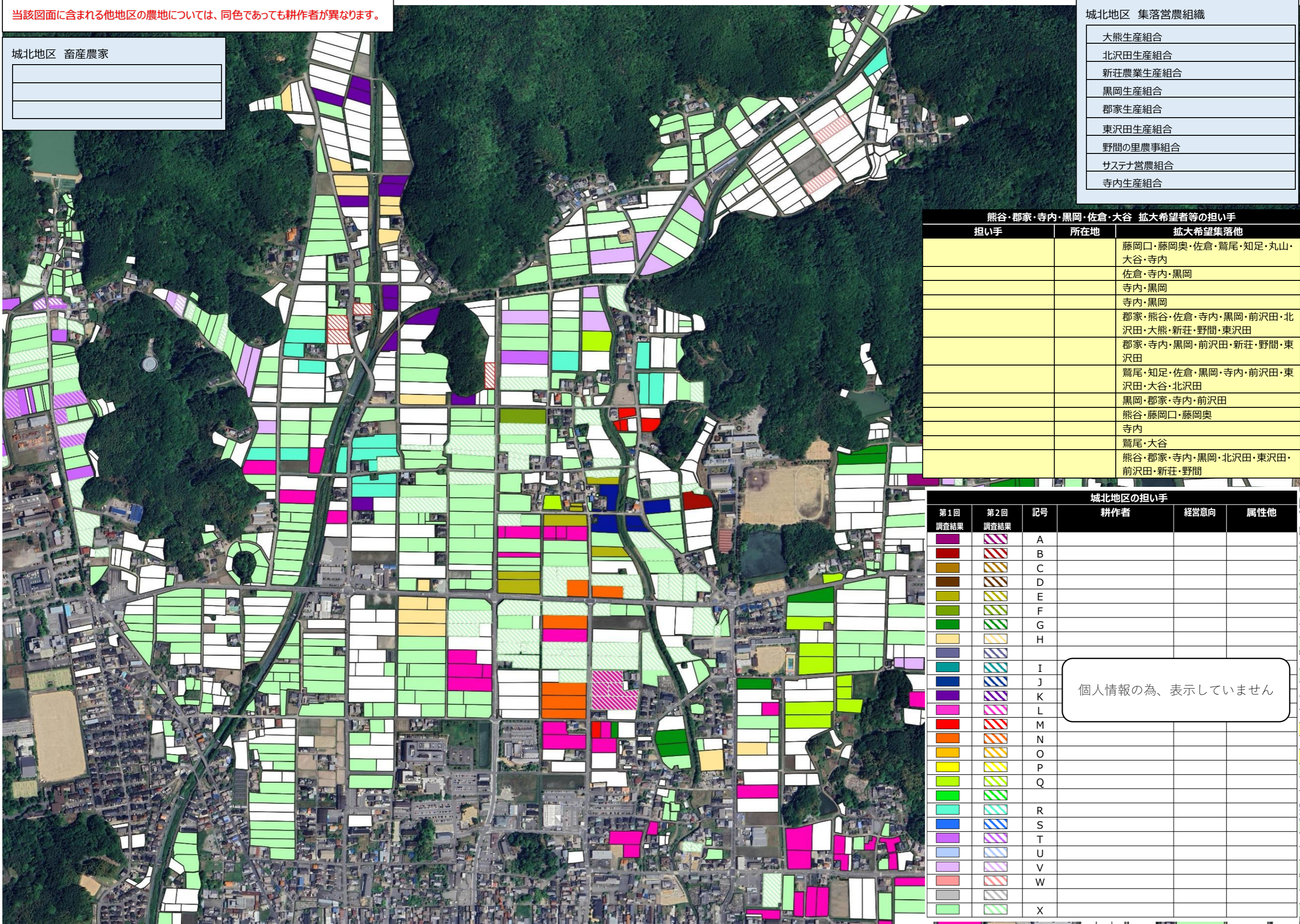
当該図面に含まれる他地区の農地については、同色であっても耕作者が異なります。

城北地区 畜産農家

|  |
|--|
|  |
|  |
|  |

城北地区 集落営農組織

|          |
|----------|
| 大熊生産組合   |
| 北沢田生産組合  |
| 新荘農業生産組合 |
| 黒岡生産組合   |
| 郡家生産組合   |
| 東沢田生産組合  |
| 野間の里農事組合 |
| サステナ営農組合 |
| 寺内生産組合   |



熊谷・郡家・寺内・黒岡・佐倉・大谷 拡大希望者等の担い手

| 担い手 | 所在地 | 拡大希望集落他                             |
|-----|-----|-------------------------------------|
|     |     | 藤岡口・藤岡奥・佐倉・鷲尾・知足・丸山・大谷・寺内           |
|     |     | 佐倉・寺内・黒岡                            |
|     |     | 寺内・黒岡                               |
|     |     | 寺内・黒岡                               |
|     |     | 郡家・熊谷・佐倉・寺内・黒岡・前沢田・北沢田・大熊・新荘・野間・東沢田 |
|     |     | 郡家・寺内・黒岡・前沢田・新荘・野間・東沢田              |
|     |     | 鷲尾・知足・佐倉・黒岡・寺内・前沢田・東沢田・大谷・北沢田       |
|     |     | 黒岡・郡家・寺内・前沢田                        |
|     |     | 熊谷・藤岡口・藤岡奥                          |
|     |     | 寺内                                  |
|     |     | 鷲尾・大谷                               |
|     |     | 熊谷・郡家・寺内・黒岡・北沢田・東沢田・前沢田・新荘・野間       |

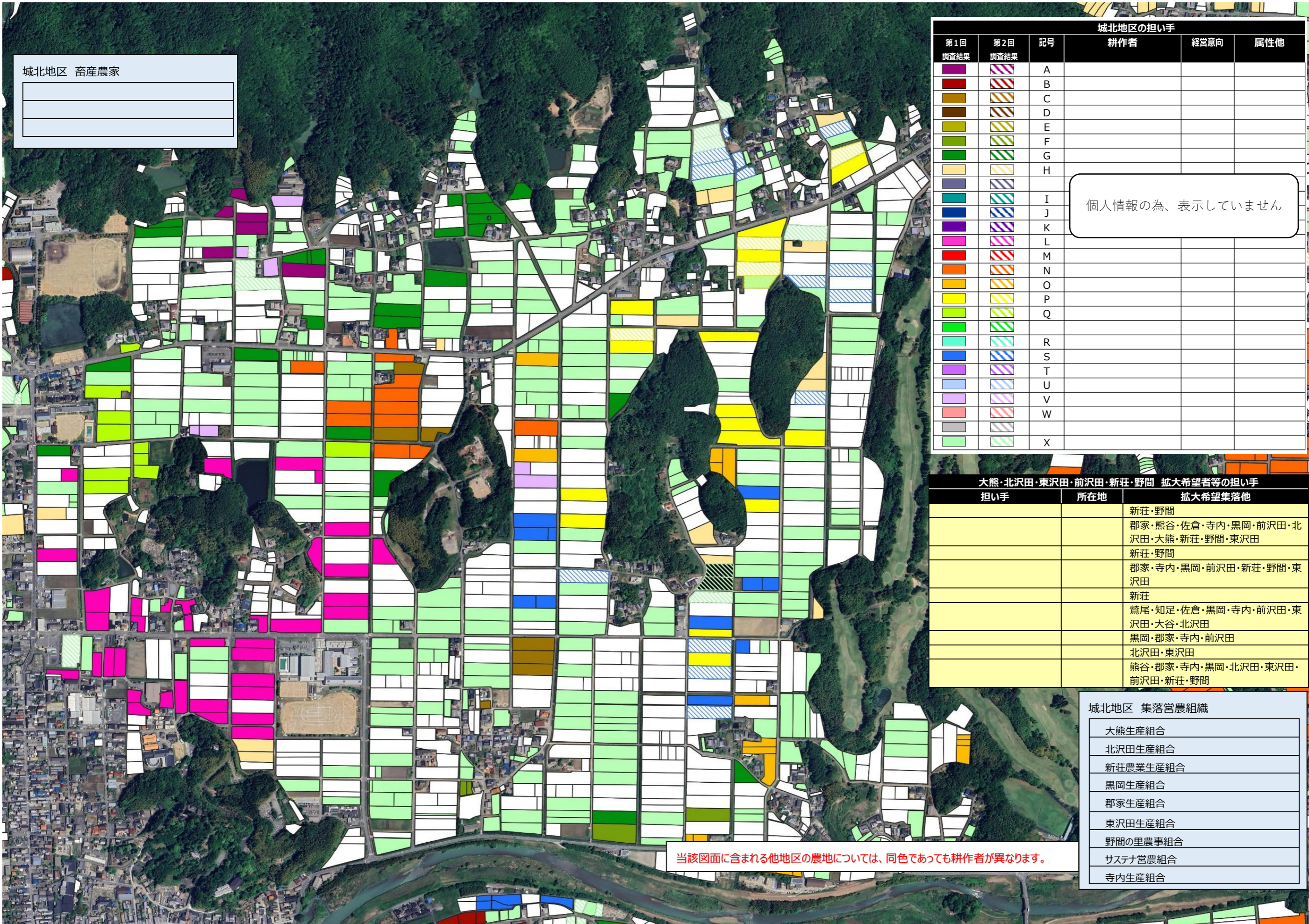
城北地区の担い手

| 第1回調査結果 | 第2回調査結果 | 記号 | 耕作者 | 経営意向 | 属性他 |
|---------|---------|----|-----|------|-----|
|         |         | A  |     |      |     |
|         |         | B  |     |      |     |
|         |         | C  |     |      |     |
|         |         | D  |     |      |     |
|         |         | E  |     |      |     |
|         |         | F  |     |      |     |
|         |         | G  |     |      |     |
|         |         | H  |     |      |     |
|         |         | I  |     |      |     |
|         |         | J  |     |      |     |
|         |         | K  |     |      |     |
|         |         | L  |     |      |     |
|         |         | M  |     |      |     |
|         |         | N  |     |      |     |
|         |         | O  |     |      |     |
|         |         | P  |     |      |     |
|         |         | Q  |     |      |     |
|         |         | R  |     |      |     |
|         |         | S  |     |      |     |
|         |         | T  |     |      |     |
|         |         | U  |     |      |     |
|         |         | V  |     |      |     |
|         |         | W  |     |      |     |
|         |         | X  |     |      |     |

個人情報の為、表示していません

【目標地図】 城北地区\_大熊・北沢田・東沢田・前沢田・新荘・野間 集落

農地の基本的な色分け  
 6年以上耕作する農地 検討中



城北地区 畜産農家

| 城北地区の担い手 |         |    |     |      |     |
|----------|---------|----|-----|------|-----|
| 第1回調査結果  | 第2回調査結果 | 記号 | 耕作者 | 経営意向 | 属性他 |
| ■        | ■       | A  |     |      |     |
| ■        | ■       | B  |     |      |     |
| ■        | ■       | C  |     |      |     |
| ■        | ■       | D  |     |      |     |
| ■        | ■       | E  |     |      |     |
| ■        | ■       | F  |     |      |     |
| ■        | ■       | G  |     |      |     |
| ■        | ■       | H  |     |      |     |
| ■        | ■       | I  |     |      |     |
| ■        | ■       | J  |     |      |     |
| ■        | ■       | K  |     |      |     |
| ■        | ■       | L  |     |      |     |
| ■        | ■       | M  |     |      |     |
| ■        | ■       | N  |     |      |     |
| ■        | ■       | O  |     |      |     |
| ■        | ■       | P  |     |      |     |
| ■        | ■       | Q  |     |      |     |
| ■        | ■       | R  |     |      |     |
| ■        | ■       | S  |     |      |     |
| ■        | ■       | T  |     |      |     |
| ■        | ■       | U  |     |      |     |
| ■        | ■       | V  |     |      |     |
| ■        | ■       | W  |     |      |     |
| ■        | ■       | X  |     |      |     |

個人情報の為、表示していません

| 大熊・北沢田・東沢田・前沢田・新荘・野間 拡大希望者等の担い手 |     |                                     |
|---------------------------------|-----|-------------------------------------|
| 担い手                             | 所在地 | 拡大希望集落他                             |
|                                 |     | 新荘・野間                               |
|                                 |     | 郡家・熊谷・佐倉・寺内・黒岡・前沢田・北沢田・大熊・新荘・野間・東沢田 |
|                                 |     | 新荘・野間                               |
|                                 |     | 郡家・寺内・黒岡・前沢田・新荘・野間・東沢田              |
|                                 |     | 新荘                                  |
|                                 |     | 鷲尾・知足・佐倉・黒岡・寺内・前沢田・東沢田・大谷・北沢田       |
|                                 |     | 黒岡・郡家・寺内・前沢田                        |
|                                 |     | 北沢田・東沢田                             |
|                                 |     | 熊谷・郡家・寺内・黒岡・北沢田・東沢田・前沢田・新荘・野間       |

- 城北地区 集落営農組織
- 大熊生産組合
  - 北沢田生産組合
  - 新荘農業生産組合
  - 黒岡生産組合
  - 郡家生産組合
  - 東沢田生産組合
  - 野間の里農事組合
  - サステナ営農組合
  - 寺内生産組合

当該図面に含まれる他地区の農地については、同色であっても耕作者が異なります。