

【目標地図】 味間地区_味間奥・味間北 集落

農地の基本的な色分け
 6年以上耕作する農地
 検討中

味間地区の担い手			耕作者	経営意向	属性他
第1回調査結果	第2回調査結果	記号			
■	■				
■	■	A			
■	■				
■	■	B			
■	■				
■	■	C			
■	■				
■	■				
■	■				
■	■				
■	■				
■	■				
■	■	D			
■	■				
■	■	E			
■	■				
■	■	F			
■	■				
■	■	G			
■	■				
■	■	H			
■	■				
■	■				
■	■	I			
■	■				
■	■	J			
■	■				
■	■	K			
■	■				
■	■	L			
■	■				
■	■	M			
■	■				
■	■	N			
■	■				
■	■	O			
■	■				
■	■	P			
■	■				
■	■	Q			
■	■				
■	■	R			

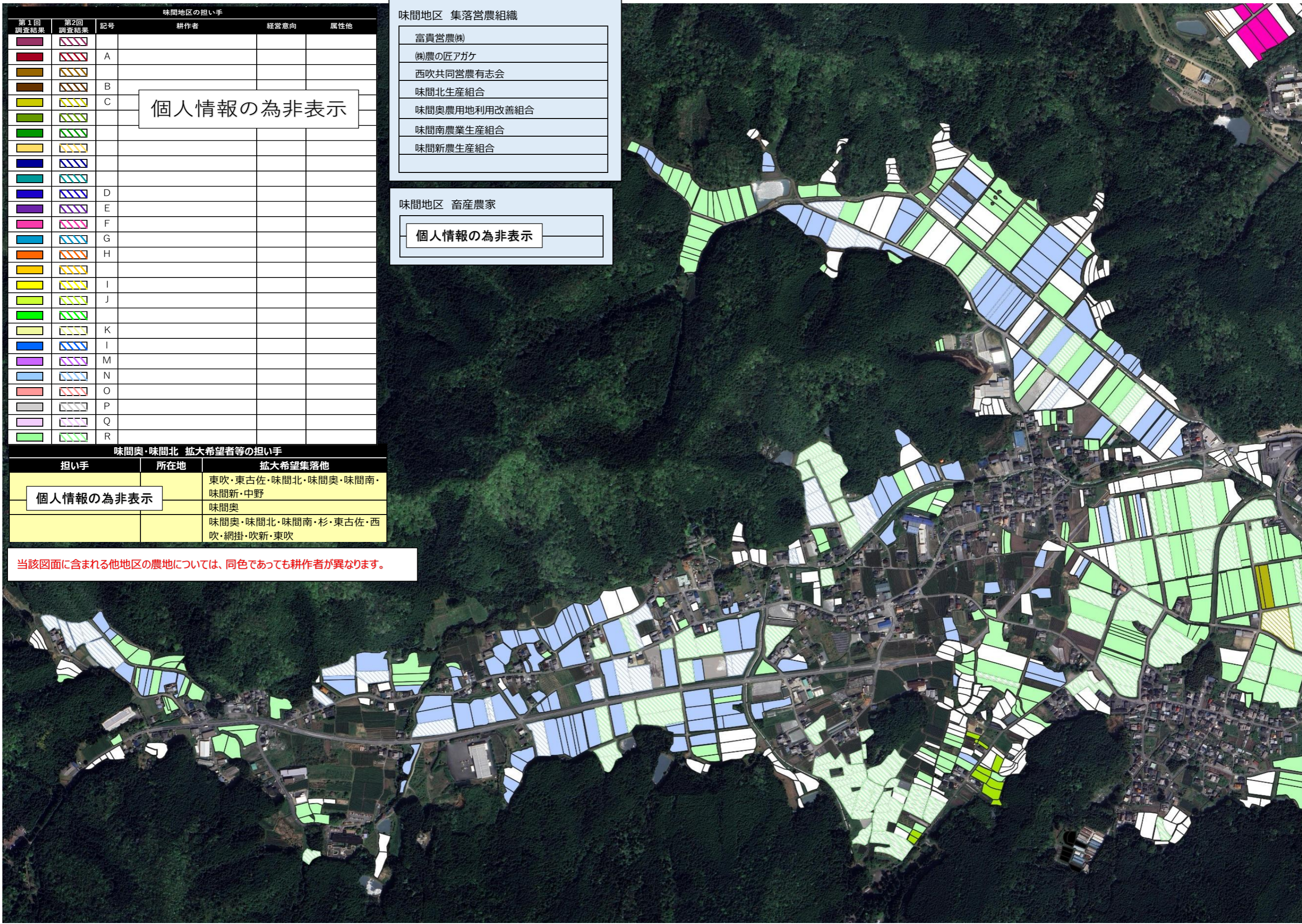
個人情報のため非表示

味間地区 集落営農組織
富貴営農(株)
(株)農の匠アガケ
西吹共同営農有志会
味間北生産組合
味間奥農用地利用改善組合
味間南農業生産組合
味間新農生産組合

味間地区 畜産農家
個人情報のため非表示

味間奥・味間北 拡大希望者等の担い手		
担い手	所在地	拡大希望集落他
個人情報のため非表示		東吹・東古佐・味間北・味間奥・味間南・味間新・中野
		味間奥
		味間奥・味間北・味間南・杉・東古佐・西吹・網掛・吹新・東吹

当該図面に含まれる他地区の農地については、同色であっても耕作者が異なります。



【目標地図】 味間地区_西古佐・味間南 集落

農地の基本的な色分け	
	6年以上耕作する農地
	検討中

味間地区の担い手			
第1回調査結果	第2回調査結果	記号	属性他
		A	
		B	
		C	
		D	
		E	
		F	
		G	
		H	
		I	
		J	
		K	
		L	
		M	
		N	
		O	
		P	
		Q	
		R	

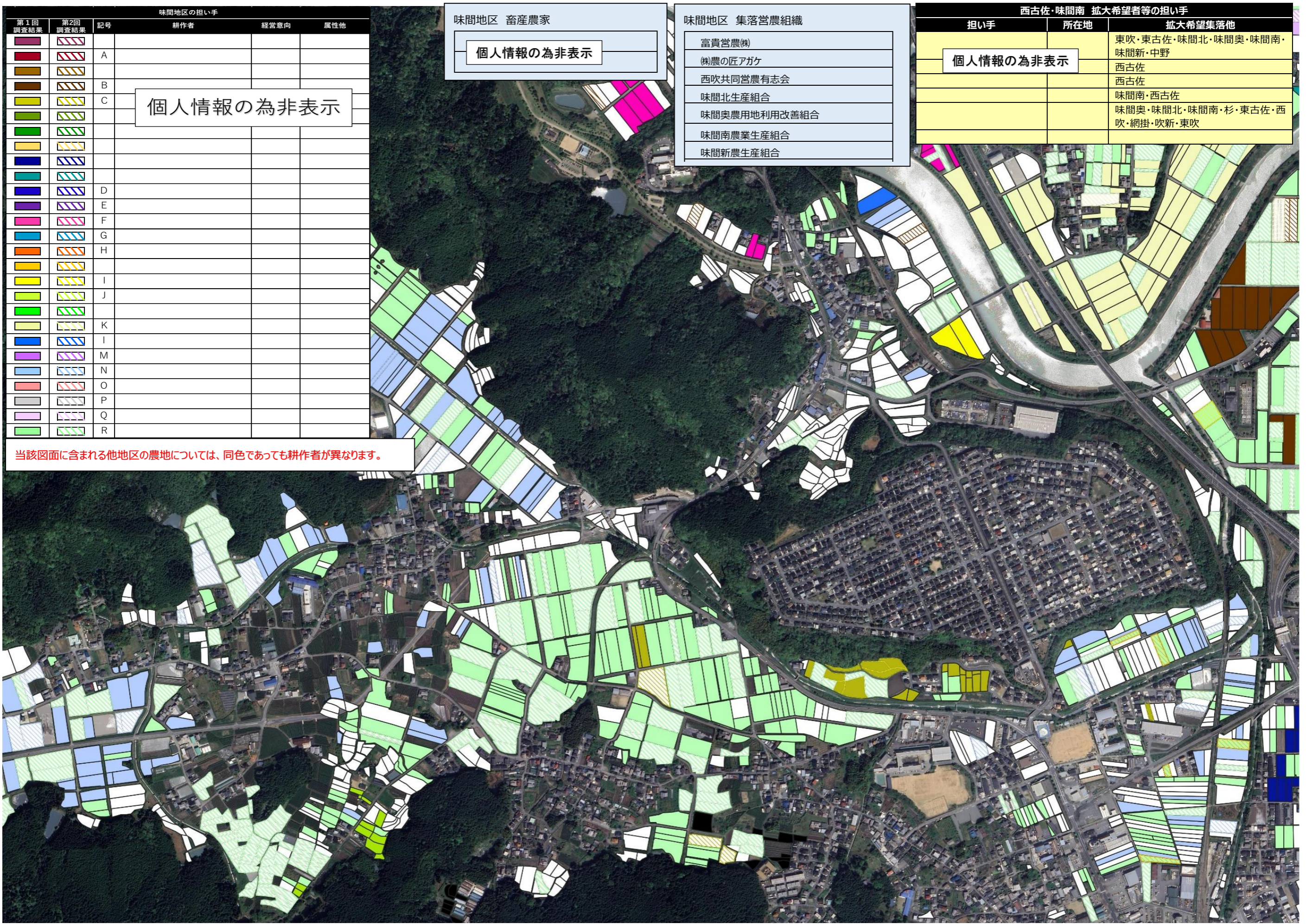
個人情報の為非表示

味間地区 畜産農家
個人情報の為非表示

- 味間地区 集落営農組織
- 富貴営農(株)
 - (株)農の匠アガケ
 - 西吹共同営農有志会
 - 味間北生産組合
 - 味間奥農用地利用改善組合
 - 味間南農業生産組合
 - 味間新農生産組合

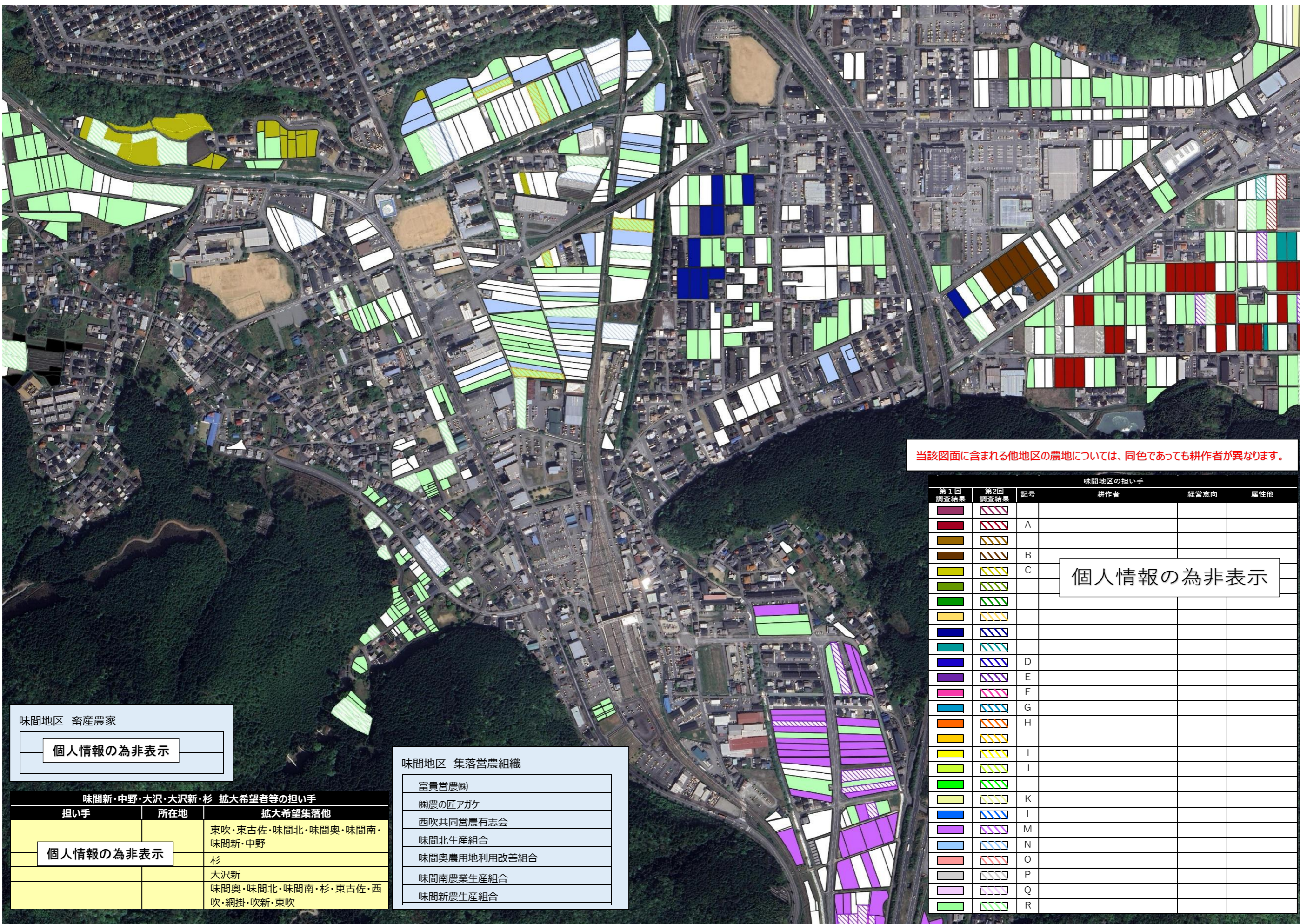
西古佐・味間南 拡大希望者等の担い手		
担い手	所在地	拡大希望集落他
個人情報の為非表示		東吹・東古佐・味間北・味間奥・味間南・味間新・中野
		西古佐
		西古佐
		味間南・西古佐
		味間奥・味間北・味間南・杉・東古佐・西吹・網掛・吹新・東吹

当該図面に含まれる他地区の農地については、同色であっても耕作者が異なります。



【目標地図】 味間地区_味間新・中野・大沢・大沢新・杉 集落

農地の基本的な色分け
 6年以上耕作する農地 検討中



当該図面に含まれる他地区の農地については、同色であっても耕作者が異なります。

味間地区の担い手					
第1回調査結果	第2回調査結果	記号	耕作者	経営意向	属性他
[Red]	[Red]	A			
[Brown]	[Brown]	B			
[Yellow]	[Yellow]	C			
[Green]	[Green]				
[Light Green]	[Light Green]				
[Blue]	[Blue]	D			
[Purple]	[Purple]	E			
[Pink]	[Pink]	F			
[Cyan]	[Cyan]	G			
[Orange]	[Orange]	H			
[Yellow-Orange]	[Yellow-Orange]	I			
[Light Yellow]	[Light Yellow]	J			
[Light Green]	[Light Green]				
[Yellow]	[Yellow]	K			
[Blue]	[Blue]	L			
[Purple]	[Purple]	M			
[Light Blue]	[Light Blue]	N			
[Red-Orange]	[Red-Orange]	O			
[Grey]	[Grey]	P			
[Pink]	[Pink]	Q			
[Light Green]	[Light Green]	R			

個人情報の為非表示

味間地区 畜産農家
 個人情報の為非表示

味間新・中野・大沢・大沢新・杉 拡大希望者等の担い手		
担い手	所在地	拡大希望集落他
個人情報の為非表示		東吹・東古佐・味間北・味間奥・味間南・味間新・中野
		杉
		大沢新
		味間奥・味間北・味間南・杉・東古佐・西吹・網掛・吹新・東吹

味間地区 集落営農組織

富貴営農(株)
(株)農の匠アガケ
西吹共同営農有志会
味間北生産組合
味間奥農用地利用改善組合
味間南農業生産組合
味間新農生産組合

【目標地図】 味間地区_東古佐・西吹・網掛・吹新 集落

農地の基本的な色分け
 6年以上耕作する農地 検討中

味間地区の担い手		記号	耕作者	経営意向	属性他
第1回調査結果	第2回調査結果				
■	■	A			
■	■	B			
■	■	C			
■	■				
■	■				
■	■				
■	■				
■	■				
■	■	D			
■	■	E			
■	■	F			
■	■	G			
■	■	H			
■	■				
■	■	I			
■	■	J			
■	■				
■	■	K			
■	■	L			
■	■	M			
■	■	N			
■	■	O			
■	■	P			
■	■	Q			
■	■	R			

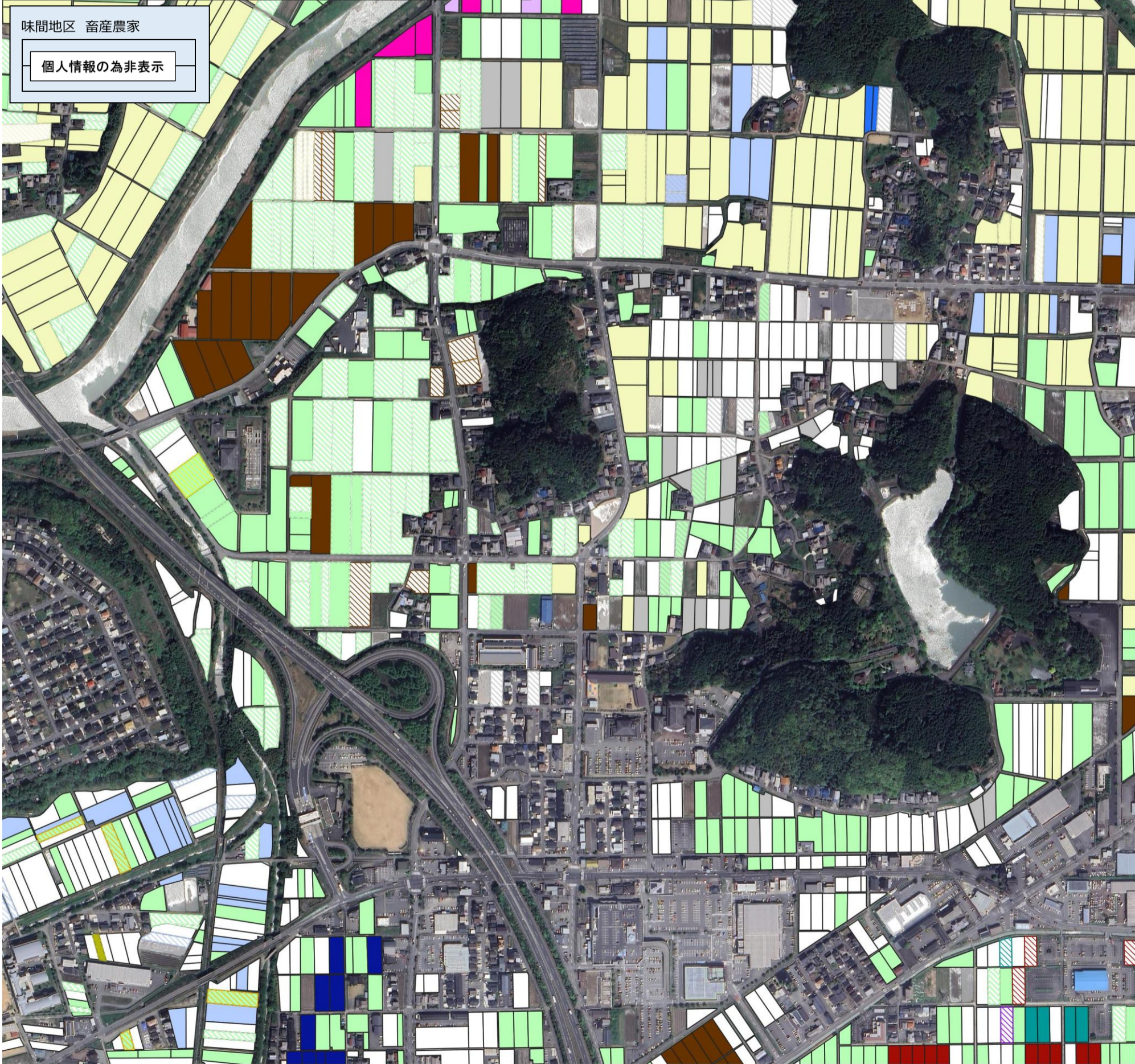
個人情報の為非表示

当該図面に含まれる他地区の農地については、同色であっても耕作者が異なります。

東古佐・西吹・網掛・吹新 拡大希望者等の担い手		
担い手	所在地	拡大希望集落他
■		東吹・東古佐・味間北・味間奥・味間南・味間新・中野
■		東吹・吹新・網掛・西吹上
■		西吹
■		味間奥・味間北・味間南・杉・東古佐・西吹・網掛・吹新・東吹

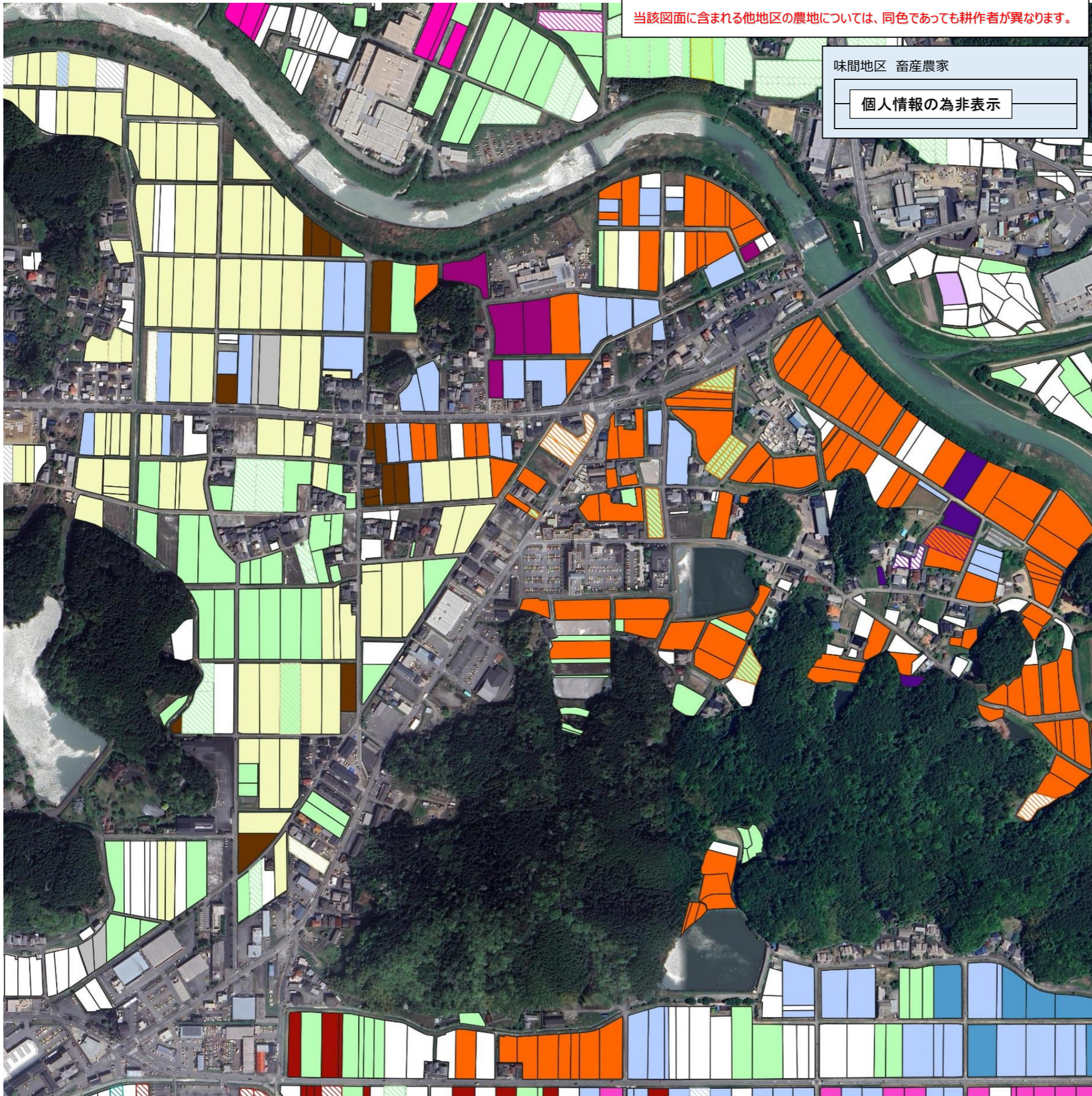
- 味間地区 集落営農組織
- 富貴営農(株)
 - (株)農の匠アガケ
 - 西吹共同営農有志会
 - 味間北生産組合
 - 味間奥農用地利用改善組合
 - 味間南農業生産組合
 - 味間新農生産組合

味間地区 畜産農家
 個人情報の為非表示



【目標地図】 味間地区_東吹 集落

農地の基本的な色分け
 6年以上耕作する農地 検討中



当該図面に含まれる他地区の農地については、同色であっても耕作者が異なります。

味間地区 畜産農家
 個人情報の為非表示

味間地区の担い手

第1回調査結果	第2回調査結果	記号	耕作者	経営意向	属性他
■	■	A			
■	■	B			
■	■	C			
■	■	D			
■	■	E			
■	■	F			
■	■	G			
■	■	H			
■	■	I			
■	■	J			
■	■	K			
■	■	L			
■	■	M			
■	■	N			
■	■	O			
■	■	P			
■	■	Q			
■	■	R			

個人情報の為非表示

東吹 拡大希望者等の担い手

担い手	所在地	拡大希望集落地
■		東吹・東古佐・味間北・味間奥・味間南・味間新・中野
■		東吹・吹新・網掛・西吹
■		味間奥・味間北・味間南・杉・東古佐・西吹・網掛・吹新・東吹

個人情報の為非表示

- 味間地区 集落営農組織
- 富貴営農(株)
 - (株)農の匠アガケ
 - 西吹共同営農有志会
 - 味間北生産組合
 - 味間奥農用地利用改善組合
 - 味間南農業生産組合
 - 味間新農業生産組合