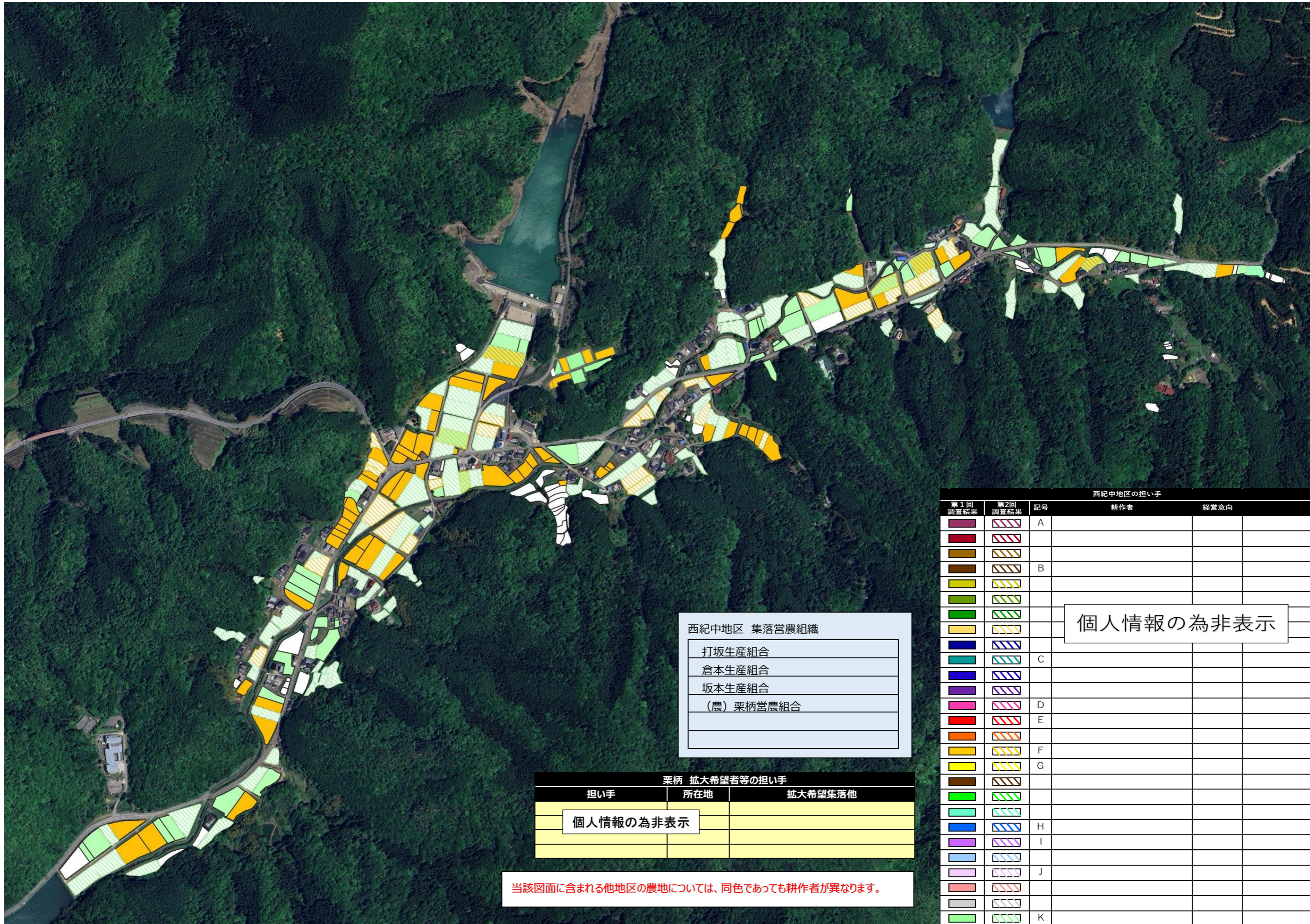


【目標地図】 西紀中地区_栗柄 集落

農地の基本的な色分け
 6年以上耕作する農地 検討中



- 西紀中地区 集落営農組織
- 打坂生産組合
 - 倉本生産組合
 - 坂本生産組合
 - (農) 栗柄営農組合

栗柄 拡大希望者等の担い手		
担い手	所在地	拡大希望集落他
個人情報の為非表示		

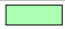

当該図面に含まれる他地区の農地については、同色であっても耕作者が異なります。

西紀中地区の担い手				
第1回調査結果	第2回調査結果	記号	耕作者	経営意向
		A		
		B		
		C		
		D		
		E		
		F		
		G		
		H		
		I		
		J		
		K		

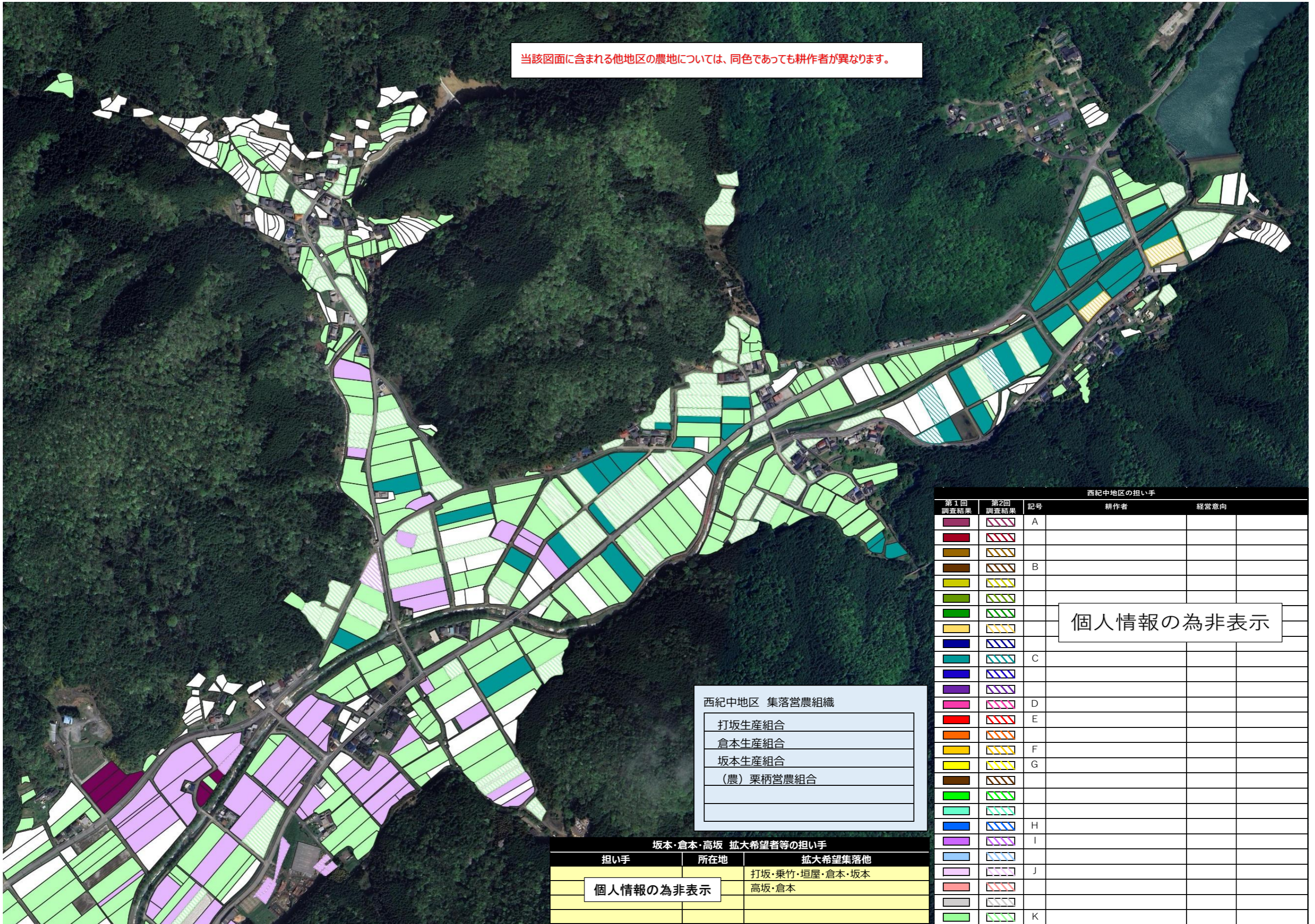
個人情報の為非表示

【目標地図】 西紀中地区_坂本・倉本・高坂 集落

農地の基本的な色分け

	6年以上耕作する農地		検討中
---	------------	---	-----

当該図面に含まれる他地区の農地については、同色であっても耕作者が異なります。



西紀中地区の担い手

第1回調査結果	第2回調査結果	記号	耕作者	経営意向
		A		
				
		B		
				
				
				
				
				
		C		
				
				
		D		
		E		
				
		F		
		G		
				
				
				
		H		
		I		
				
		J		
				
				
		K		

西紀中地区 集落営農組織

打坂生産組合
倉本生産組合
坂本生産組合
(農) 栗柄営農組合

坂本・倉本・高坂 拡大希望者等の担い手

担い手	所在地	拡大希望集落他
個人情報の為非表示		打坂・栗竹・垣屋・倉本・坂本 高坂・倉本

個人情報の為非表示

【目標地図】 西紀中地区 乗竹・垣屋・打坂 集落

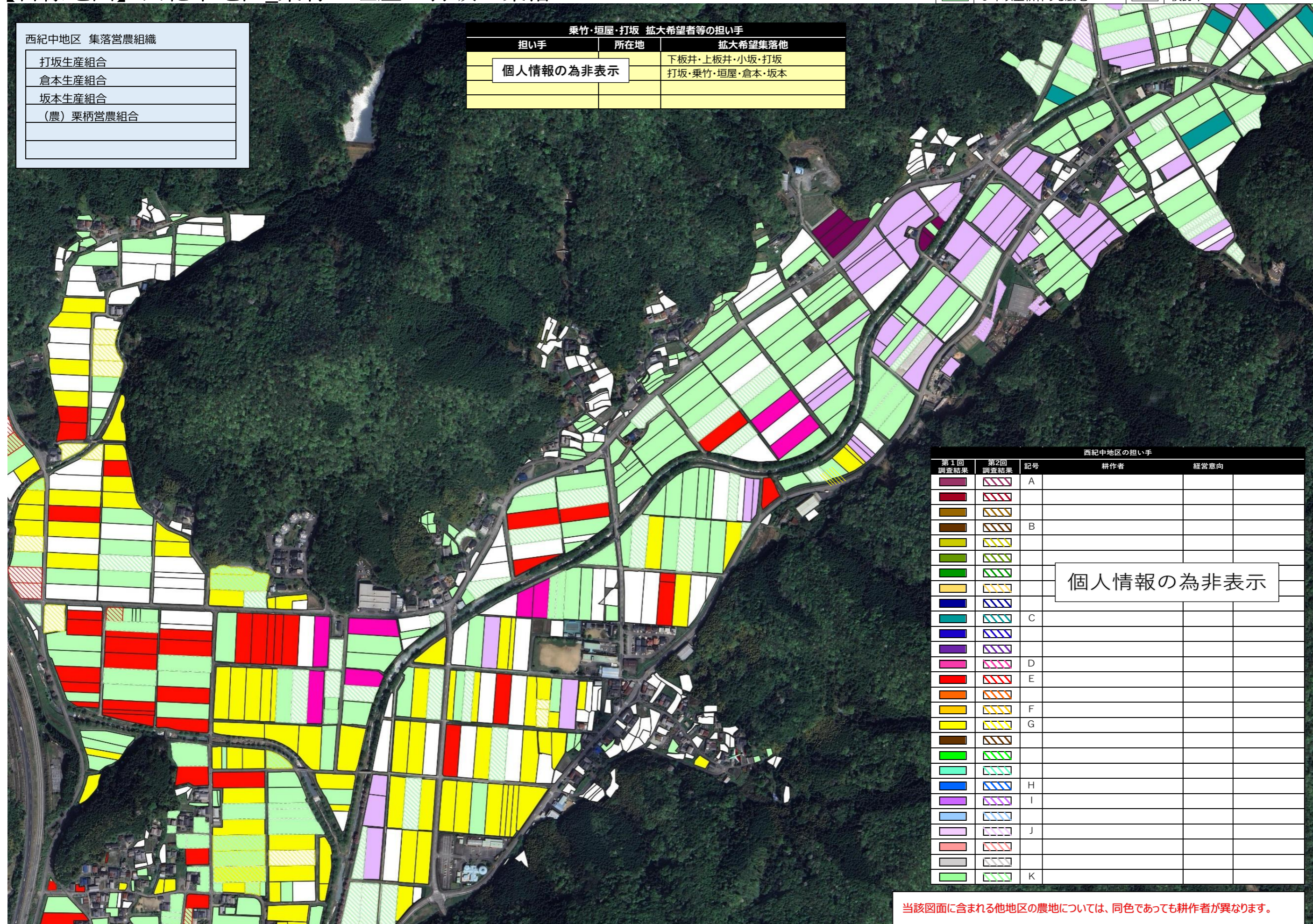
農地の基本的な色分け
 6年以上耕作する農地 検討中

西紀中地区 集落営農組織

打坂生産組合
倉本生産組合
坂本生産組合
(農) 栗柄営農組合

乗竹・垣屋・打坂 拡大希望者等の担い手

担い手	所在地	拡大希望集落他
個人情報の為非表示		
		下板井・上板井・小坂・打坂 打坂・乗竹・垣屋・倉本・坂本



西紀中地区の担い手

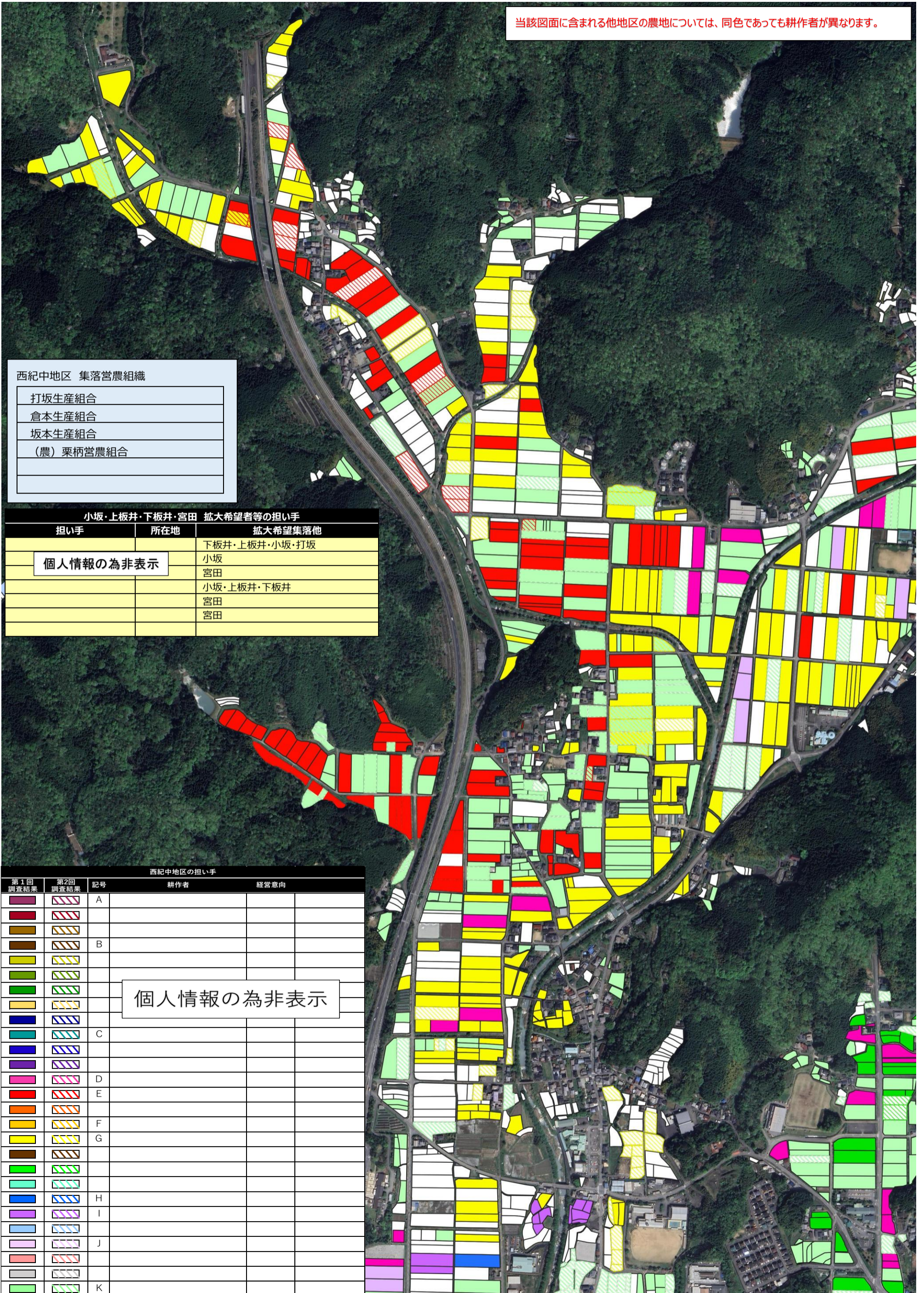
第1回調査結果	第2回調査結果	記号	耕作者	経営意向
■	▨	A		
■	▨			
■	▨	B		
■	▨			
■	▨			
■	▨			
■	▨			
■	▨			
■	▨			
■	▨	C		
■	▨			
■	▨			
■	▨	D		
■	▨	E		
■	▨			
■	▨	F		
■	▨	G		
■	▨			
■	▨			
■	▨	H		
■	▨	I		
■	▨	J		
■	▨			
■	▨	K		

個人情報の為非表示

当該図面に含まれる他地区の農地については、同色であっても耕作者が異なります。

【目標地図】 西紀中地区_小坂・上板井・下板井・宮田 集落

当該図面に含まれる他地区の農地については、同色であっても耕作者が異なります。



西紀中地区 集落営農組織

打坂生産組合
倉本生産組合
坂本生産組合
(農) 栗柄営農組合

小坂・上板井・下板井・宮田 拡大希望者等の担い手

担い手	所在地	拡大希望集落他
		下板井・上板井・小坂・打坂
個人情報の為非表示		
		小坂
		宮田
		小坂・上板井・下板井
		宮田
		宮田

西紀中地区の担い手

第1回調査結果	第2回調査結果	記号	耕作者	経営意向
■	■	A		
■	■			
■	■			
■	■	B		
■	■			
■	■			
■	■			
■	■			
■	■			
■	■			
■	■	C		
■	■			
■	■			
■	■			
■	■	D		
■	■	E		
■	■			
■	■	F		
■	■	G		
■	■			
■	■			
■	■			
■	■			
■	■	H		
■	■	I		
■	■			
■	■	J		
■	■			
■	■			
■	■	K		

個人情報の為非表示

農地の基本的な色分け

■	6年以上耕作する農地	□	検討中
---	------------	---	-----