

令和8年度版

# 丹波篠山農学校

農業講座 ・ 林業講座 ・ 獣害対策講座

丹波篠山の黒大豆栽培・300年の歴史

## 日本農業遺産認定

### 農業講座

- ①楽農（らくのう）セミナー…………… 2 ページ
- ②いきいき農村女性オペレータースクール…………… 3 ページ
- ③丹波篠山山の芋スクール…………… 4 ページ
- ④丹波篠山黒豆スクール…………… 4 ページ
- ⑤兵庫県内で開催されている農業講座…………… 5 ページ

### 林業講座

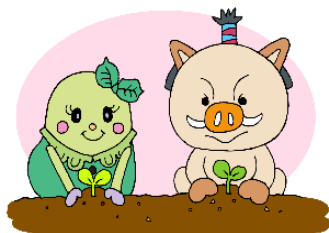
- ⑥麒麟の森づくり事業…………… 6 ページ

### 獣害対策講座

- ⑦アライグマ・ヌートリア被害対策講習会…………… 7 ページ
- ⑧獣害に強い集落づくりのための集落点検出前講座… 7 ページ
- ⑨サル被害対策出前講座…………… 8 ページ

### その他の講座

- ⑩ため池管理者講習会…………… 8 ページ



農都政策課 Tel 079-552-1114 Fax 079-552-2090

E-mail : norin\_div@city.sasayama.hyogo.jp

農都整備課 Tel 079-552-4668 Fax 079-552-2090

E-mail : notoseibi\_div@city.sasayama.hyogo.jp

森づくり課 Tel 079-552-1117 Fax 079-552-2090

E-mail : mori\_div@city.sasayama.hyogo.jp

※講座の詳細は、各課にお問い合わせください。

# ①楽農(らくのう)セミナー

問合せ先:農都創造部農都政策課 ☎079-552-1114(直通) FAX079-552-2090

市内で農業をされている方や、市内で農業を始めようとされる方を対象に、市民農業講座「楽農セミナー」を開講します。セミナーでは、農業の知識や基礎技術を学ぶことができます。

|   | 月 日<br>開始時間   | 曜日 | 主な内容                 | 開催場所                  |
|---|---------------|----|----------------------|-----------------------|
| 1 | 5/15<br>10:00 | 金  | 黒大豆について              | 丹波篠山市民センター<br>多目的ルーム1 |
| 2 | 6/18<br>10:00 | 木  | 有機農業について             | 丹波篠山市不來坂のほ場           |
| 3 | 7/17<br>10:00 | 金  | 土づくり・秋冬野菜への準備        | 丹波篠山市民センター<br>催事場1・2  |
| 4 | 8/10<br>10:00 | 月  | 丹波栗について<br>丹波篠山茶について | 丹波篠山市民センター<br>多目的ルーム1 |

○対象者：市内で農業をされている方、市内で農業を始めようとされる方

○参加費：無料

○受講料：受講申込書は、農都政策課または各支所窓口に設置。また、市ホームページからダウンロードできます。

○申込方法：受講申込書に必要事項を記入のうえ、農都政策課へ次のいずれかの方法でお申し込みください。

①農都政策課で直接申し込む

②申込書をFAX、郵送またはEメールで申し込む

③二次元コードを読み取って申し込む

○申込期限：第1回から第4回の講座ごとに申込期限を設けています。

第1回講座申込期限：令和8年5月 8日(金)

第2回講座申込期限：令和8年5月29日(金)

第3回講座申込期限：令和8年7月 3日(金)

第4回講座申込期限：令和8年7月31日(金)

○主催：丹波篠山市、JA丹波ささやま、丹波農業改良普及センター、丹波篠山市農業委員会

## ②いきいき農村女性オペレータースクール

問合せ先:農都創造部農都政策課 ☎079-552-1114(直通) FAX079-552-2090

農業に携わっている女性、またはこれから農業を始める女性を対象に「いきいき農村女性オペレータースクール」を開講します。スクールでは、トラクターの操作方法を中心に学ぶことができます。

|         | 月 日<br>開始時間  | 曜日 | 主な内容                      | 開催場所  |
|---------|--------------|----|---------------------------|-------|
| 基本操作コース | 5/21<br>9:00 | 木  | トラクターの基本的な操作や<br>荒ら鋤き作業など | 東沢田ほ場 |
| 応用操作コース | 5/22<br>9:00 | 金  | トラクターの畝たて作業など             | 東沢田ほ場 |

- 対象者：市内在住の女性
- 募集人数：各コース8名
- 受講料：無料
- 申込書：受講申込書は、農都政策課または各支所窓口に設置。また、市ホームページからダウンロードできます。
- 申込方法：受講申込書に必要事項を記入のうえ、農都政策課へ次のいずれかの方法でお申し込みください。
  - ①農都政策課で直接申し込む
  - ②申込書をFAX、郵送またはEメールで申し込む
  - ③二次元コードを読み取って申し込む
- 申込期限：令和8年5月8日（金）17:00
- 主催：丹波篠山市、JA 丹波ささやま、(有)グリーンファームささやま



### ③丹波篠山山の芋スクール

問合せ先:JA 丹波ささやま 営農指導課 ☎079-556-2355(直通) FAX079-556-2606

新たに山の芋を栽培し販売を行う生産者を育成するため、これから山の芋栽培を考えている方を対象に「丹波篠山山の芋スクール」を開講します。スクールでは、座学と栽培実習により山の芋栽培の基礎技術を学ぶことができます。

- 対象者：市内在住で農地を所有されている方で、山の芋の販売を予定されている方、または栽培経験の浅い方。
- 募集人数：初心者コース… 5名程度  
販売者コース…10名程度
- 受講料：初心者コース 3,000円  
販売者コース 10,000円
- 申込書：受講申込書は、農都政策課または各支所窓口に設置。また、市ホームページからダウンロードできます。
- 申込方法：受講申込書に必要事項を記入のうえ、農都政策課または JA 丹波ささやま営農部までご提出ください。
- 申込：本年度の受付は、令和8年3月13日で終了しました。
- 主催：丹波篠山山の芋推進協議会  
(丹波篠山市、JA 丹波ささやま、丹波農業改良普及センター)

### ④丹波篠山黒豆スクール

問合せ先:JA 丹波ささやま 営農指導課 ☎079-556-2355(直通) FAX079-556-2606

黒大豆栽培の基礎知識を学んでいただくとともに、栽培実習により具体的な技術を学ぶことができます。

- 対象者：市内で農地を所有または耕作されている方
- 募集人数：15名程度（先着順、定員になり次第締め切り）
- 開催期間：令和8年6月から令和8年12月まで（講義回数：全8回を予定）
- 受講料：2,000円
- 申込書：受講申込書は、農都政策課または各支所窓口に設置。また、市ホームページからダウンロードできます。
- 申込方法：受講申込書に必要事項を記入のうえ、農都政策課または JA 丹波ささやま営農部までご提出ください。
- 申込期限：令和8年5月13日（水）
- 主催：JA 丹波ささやま、丹波農業改良普及センター

## ⑤兵庫県内で開催されている農業講座

問合せ先:兵庫楽農生活センター

〒651-2304 兵庫県神戸市西区神出町小束野 30-17

☎:0798-965-2651 FAX:078-965-2653

主な講座

|           |  |
|-----------|--|
| 生きがい農業コース | 市民農園や家庭菜園で、自分で育てた野菜を食べてみたい、安全・安心な野菜づくりを楽しみたいという方を対象に、農業の基本的な栽培知識を学びながら、畑で野菜づくりの実習ができる研修を行います。              |
| 就農コース     | プロ農家をめざす方を対象に就農に必要な栽培技術・販売・経営の総合的知識を実践習得する1年間の研修を行います。   |
| 有機農業塾     | すでに有機農業に挑戦している人・有機農業で野菜づくりを始めたい人を対象に、神戸大学名誉教授 保田茂塾長による有機農業の考え方と有機農法による野菜作りを学ぶ研修を行います。                      |
| 半農半Xコース   | 農山漁村への定住や二地域居住により、新しいライフスタイルである半農半Xといった農業と他の仕事を組み合わせた働き方を目指す方（地域農業を支える多様な担い手）を対象に、農業経営に必要な知識・技術を学ぶ研修を行います。 |

問合せ先:ひょうご就農支援センター

〒650-0011 兵庫県神戸市中央区下山手通 4-15-3

☎:0798-391-1222 FAX:078-391-8755

主な講座

|              |   |
|--------------|---|
| 農業入門講座 in 駅前 | 農業や就農に関心のある方が、農業を取り巻く環境や栽培技術の基礎などを駅チカの会場で学んでいただく講座です。 |
|--------------|---|



## ⑥麒麟の森づくり事業

問合せ先:農都創造部森づくり課 ☎079-552-1117(直通) FAX079-552-2090

里山や地域の森林の整備にあたり、残す樹木と伐採する樹木の剪定、安全な伐採方法、活用方法など、里山や森林の整備に必要な基礎知識が習得できる講座を開講します。

“森づくり”だけでなく、“人づくり”も目標とし、地域の里山がよりよい里山になることを目指して、参加いただいた皆さんが各地域で里山づくりを実践していただけるよう研修を行います。

|   | 月 日<br>開始時間   | 曜日 | 主な内容                    | 開催場所                     |
|---|---------------|----|-------------------------|--------------------------|
| 1 | 5/9<br>9:00   | 土  | 里山の散策、山菜やたけのこなど森の恵みについて | 麒麟の森<br>(西八上地区<br>県有環境林) |
| 2 | 11月中旬<br>9:00 |    | 山の整備、チェーンソー安全作業について     |                          |
| 3 | 12月中旬<br>9:00 |    | 竹林整備について                |                          |
| 4 | 1月中旬<br>9:00  |    | 伐った木の活用方法について(まきわり他)    |                          |
| 5 | 2月中旬<br>9:00  |    | 間伐と安全な伐木作業方法(基本編)       |                          |
| 6 | 3月中旬<br>9:00  |    | 間伐と安全な伐木作業方法(実習編)       |                          |

※講師は、森林インストラクター、市内林業者

- 対象者：市内在住で、森林の整備経験が少ない森林所有者など、作業の基礎を学びたい方(概ね20歳以上)
- 募集人数：各回10名程度(応募多数の場合は抽選)
- 受講料：無料
- 申込方法：別途、市広報紙等でご案内します。
- 主催：丹波篠山市



## ⑦アライグマ・ヌートリア被害対策講習会

問合せ先:農都創造部森づくり課 ☎079-552-1117(直通) FAX079-552-2090

狩猟免許を持たない方でも、講習を受けることで、捕獲従事者としてアライグマ・ヌートリアに限り捕獲できるようになります。これにより、アライグマ・ヌートリアによる農作物被害や生活被害の軽減を目指します。

| 月 日<br>開始時間  | 曜日     | 主な内容                    | 開催場所               |
|--------------|--------|-------------------------|--------------------|
| 9/15<br>3/11 | 火<br>木 | アライグマ等捕獲従事者資格の新規取得に係る講習 | 丹波篠山市民センター<br>(予定) |

※講師は、兵庫県森林動物研究センター、丹波篠山市森づくり課職員

- 対象者：新たにアライグマ等の捕獲従事者として従事しようとする方
- 募集人数：30名程度
- 受講料：無料
- 申込書：電話、メール等で森づくり課まで申し込み
- 申込方法：別途、市広報紙やホームページ等でご案内します。
- 主催：丹波篠山市、丹波篠山市獣がい対策推進協議会

## ⑧獣害に強い集落づくりのための集落点検前講座

問合せ先:農都創造部森づくり課 ☎079-552-1117(直通) FAX079-552-2090

集落住民による捕獲に向けた意識の醸成を図るため、獣害対策の専門知識を持つ職員が集落の方とともに、シカ、イノシシなどの獣害が発生している農地や林縁を点検し、獣害柵（金網フェンス）や電気柵のルート設定、維持管理方法や農地への侵入経路を特定し獣害を防ぐためのアドバイスを行います。

| 月 日<br>開始時間 | 曜日 | 主な内容                  | 開催場所    |
|-------------|----|-----------------------|---------|
| 随時          |    | 効果的な農地への侵入防止策などの知識の習得 | 地域の公民館等 |

- 対象者：シカ、イノシシ、サル等による被害を受けている集落
- 実施人数：5名から
- 実施経費：不要
- 申込方法：随時、森づくり課（079-552-1117）までご連絡ください。
- 主催：丹波篠山市

## ⑨サル被害対策出前講座

問合せ先:農都創造部森づくり課 ☎079-552-1117(直通) FAX079-552-2090

サルの群れによる農作物被害の軽減のため、サル群れ位置情報メールの配信、電動エアガンの貸し出し、追い払い用ロケット花火の無償配布、サル用電気柵の設置経費補助、サル追い払い犬の育成などに取り組んでいます。

これらを総合的に活用し、サルの追い払いを集落ぐるみで取り組んでいただくため、出前講座を開催します。

| 月 日<br>開始時間 | 曜日 | 主な内容                     | 開催場所    |
|-------------|----|--------------------------|---------|
| 随時          |    | サルの習性や追い払い手法、効果的な電気柵設置方法 | 地域の公民館等 |

- 対象者：サルの群れによる被害を受けている集落
- 実施人数：5名から
- 実施経費：不要
- 申込方法：随時、森づくり課（079-552-1117）までご連絡ください。
- 主催：丹波篠山市、丹波篠山市獣がい対策推進協議会、  
大丹波地域サル対策広域協議会

## ⑩ため池管理者講習会

問合せ先:農都創造部農都整備課 ☎079-552-4668(直通) FAX079-552-2090

近年、梅雨期や台風期において発生する集中豪雨が頻発する傾向にあり、ため池管理の重要度は年々増している状況にあることから、ため池の日常管理や保守点検に係る基本事項を改めてご確認いただくため、講習会を開催します。

| 月 日<br>開始時間 | 曜日 | 主な内容            | 開催場所       |
|-------------|----|-----------------|------------|
| 随時          |    | ため池の保全と適正管理について | 丹波篠山市民センター |

- 対象者：特定ため池の管理者（農業利用を目的としたため池）
- 対象人数：200名程度
- 参加費：不要
- 申込方法：申込不要
- 主催：丹波篠山市、兵庫県土地改良事業団体連合会