

【目標地図】 味間地区_西古佐・味間南 集落

農地の基本的な色分け
 6年以上耕作する農地
 検討中

味間地区の担い手					
第1回調査結果	第2回調査結果	記号	耕作者	経営意向	属性他
					
		A			
		B			
		C			
					
					
					
					
		D			
		E			
		F			
		G			
		H			
		I			
		J			
		K			
		L			
		M			
		N			
		O			
		P			
		Q			

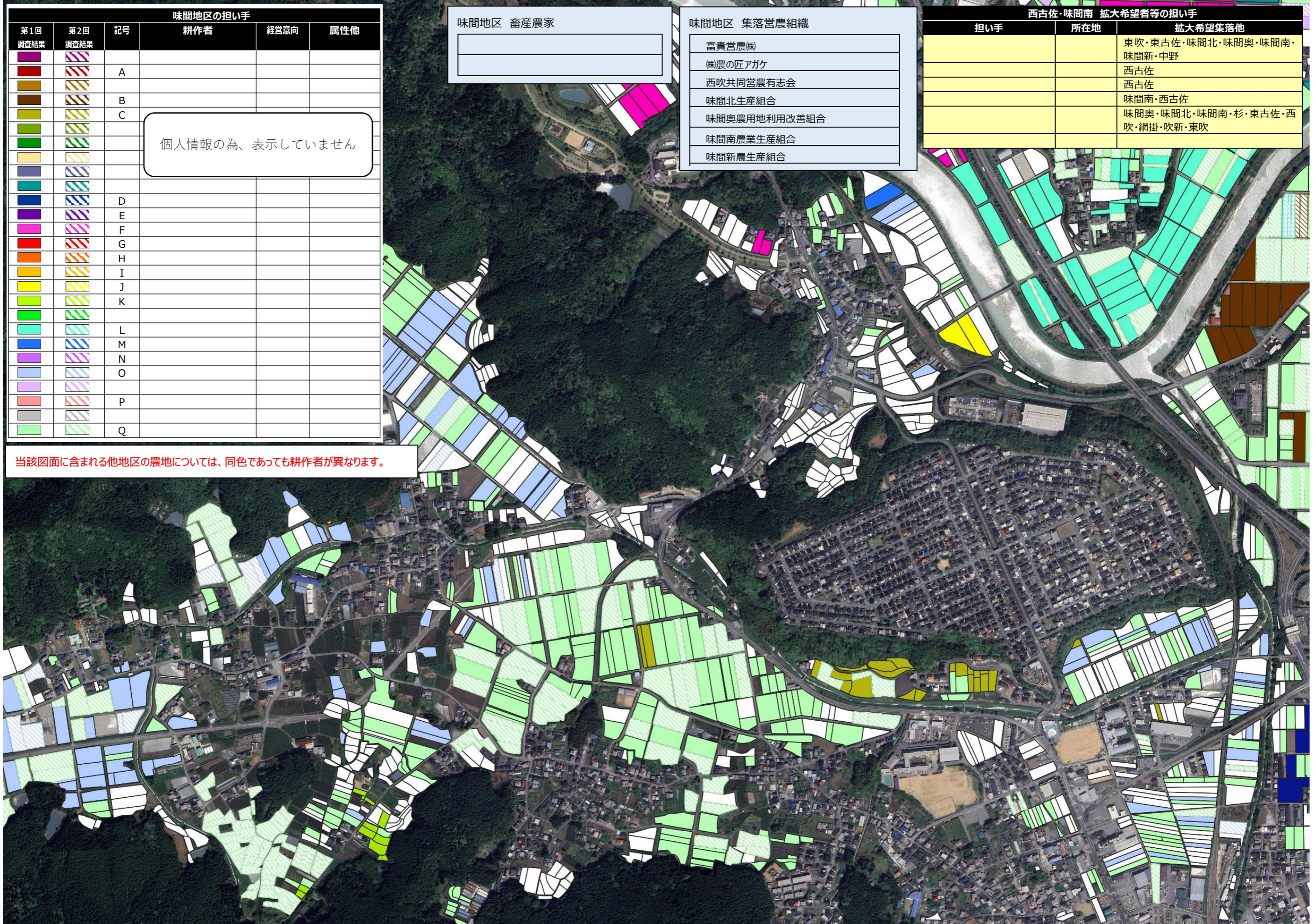
個人情報の為、表示していません

味間地区 畜産農家

- 味間地区 集落営農組織
- 富貴営農(株)
 - (株)農の匠アガケ
 - 西吹共同営農有志会
 - 味間北生産組合
 - 味間奥農用地利用改善組合
 - 味間南農業生産組合
 - 味間新農生産組合

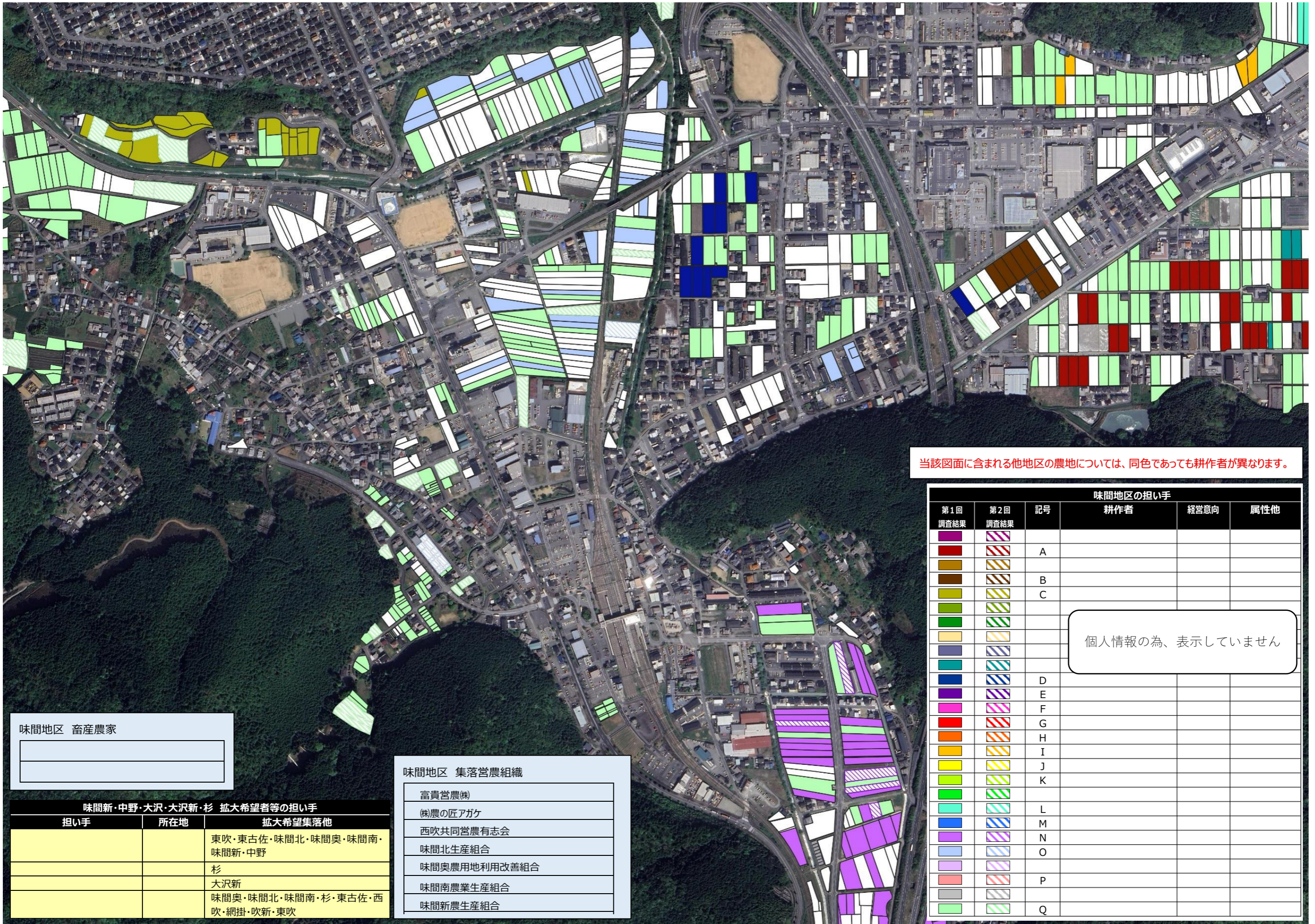
西古佐・味間南 拡大希望者等の担い手		
担い手	所在地	拡大希望集落他
		東吹・東古佐・味間北・味間奥・味間南・味間新・中野
		西古佐
		西古佐
		味間南・西古佐
		味間奥・味間北・味間南・杉・東古佐・西吹・網掛・吹新・東吹

当該図面に含まれる他地区の農地については、同色であっても耕作者が異なります。



【目標地図】 味間地区_味間新・中野・大沢・大沢新・杉 集落

農地の基本的な色分け
 6年以上耕作する農地 検討中



当該図面に含まれる他地区の農地については、同色であっても耕作者が異なります。

味間地区の担い手					
第1回調査結果	第2回調査結果	記号	耕作者	経営意向	属性他
[Red]	[Red]	A			
[Brown]	[Brown]	B			
[Yellow]	[Yellow]	C			
[Green]	[Green]				
[Light Green]	[Light Green]				
[Orange]	[Orange]				
[Purple]	[Purple]				
[Blue]	[Blue]	D			
[Pink]	[Pink]	E			
[Magenta]	[Magenta]	F			
[Red]	[Red]	G			
[Orange]	[Orange]	H			
[Yellow]	[Yellow]	I			
[Light Green]	[Light Green]	J			
[Green]	[Green]	K			
[Light Green]	[Light Green]	L			
[Blue]	[Blue]	M			
[Purple]	[Purple]	N			
[Light Blue]	[Light Blue]	O			
[Pink]	[Pink]	P			
[Grey]	[Grey]				
[Light Green]	[Light Green]	Q			

個人情報の為、表示していません

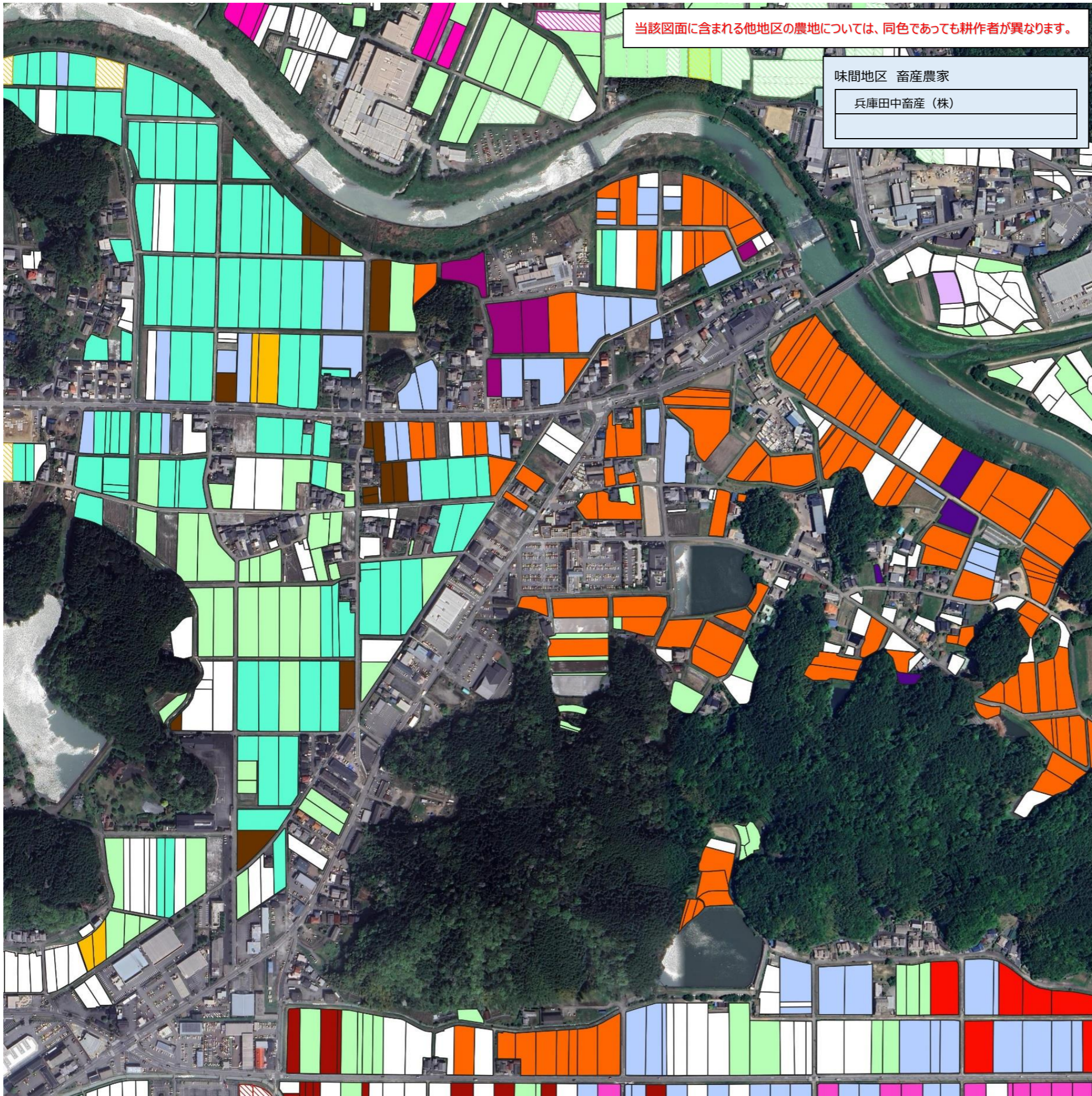
味間地区 畜産農家

味間新・中野・大沢・大沢新・杉 拡大希望者等の担い手		
担い手	所在地	拡大希望集落他
		東吹・東古佐・味間北・味間奥・味間南・味間新・中野
		杉
		大沢新
		味間奥・味間北・味間南・杉・東古佐・西吹・網掛・吹新・東吹

味間地区 集落営農組織	
富貴営農(株)	
(株)農の匠アガケ	
西吹共同営農有志会	
味間北生産組合	
味間奥農用地利用改善組合	
味間南農業生産組合	
味間新農生産組合	

【目標地図】 味間地区_東吹 集落

農地の基本的な色分け
 6年以上耕作する農地
 検討中



当該図面に含まれる他地区の農地については、同色であっても耕作者が異なります。

味間地区 畜産農家
 兵庫田中畜産(株)

味間地区の担い手					
第1回調査結果	第2回調査結果	記号	耕作者	経営意向	属性他
		A			
		B			
		C			
		D			
		E			
		F			
		G			
		H			
		I			
		J			
		K			
		L			
		M			
		N			
		O			
		P			
		Q			

個人情報のため、表示していません

東吹 拡大希望者等の担い手		
担い手	所在地	拡大希望集落他
		東吹・東古佐・味間北・味間奥・味間南・味間新・中野
		東吹・吹新・網掛・西吹
		味間奥・味間北・味間南・杉・東古佐・西吹・網掛・吹新・東吹

味間地区 集落営農組織

- 富貴営農(株)
- (株)農の匠アガケ
- 西吹共同営農有志会
- 味間北生産組合
- 味間奥農用地利用改善組合
- 味間南農業生産組合
- 味間新農業生産組合