

【目標地図】畑地区_和田・般若寺 集落

農地の基本的な色分け
 6年以上耕作する農地 検討中

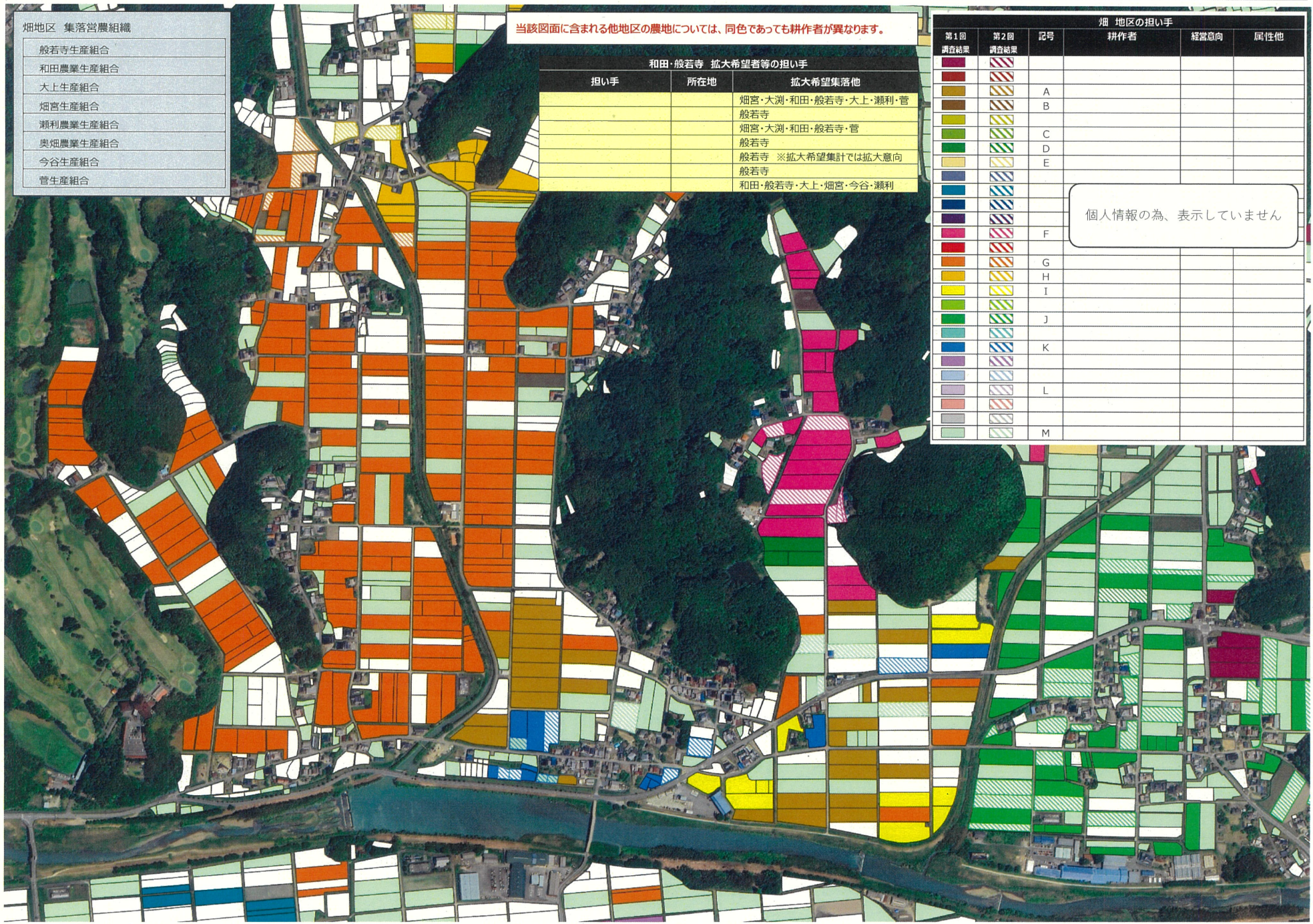
- 畑地区 集落営農組織
- 般若寺生産組合
 - 和田農業生産組合
 - 大上生産組合
 - 畑宮生産組合
 - 瀬利農業生産組合
 - 奥畑農業生産組合
 - 今谷生産組合
 - 菅生産組合

当該図面に含まれる他地区の農地については、同色であっても耕作者が異なります。

和田・般若寺 拡大希望等の担い手		
担い手	所在地	拡大希望集落他
		畑宮・大淵・和田・般若寺・大上・瀬利・菅 般若寺
		畑宮・大淵・和田・般若寺・菅 般若寺
		般若寺 ※拡大希望集計では拡大意向 般若寺
		和田・般若寺・大上・畑宮・今谷・瀬利

第1回 調査結果	第2回 調査結果	記号	畑地区の担い手		
			耕作者	経営意向	属性他
		A			
		B			
		C			
		D			
		E			
		F			
		G			
		H			
		I			
		J			
		K			
		L			
		M			

個人情報の為、表示していません



【目標地図】 畑地区_菅・大淵・大上 集落

農地の基本的な色分け	
	6年以上耕作する農地
	検討中

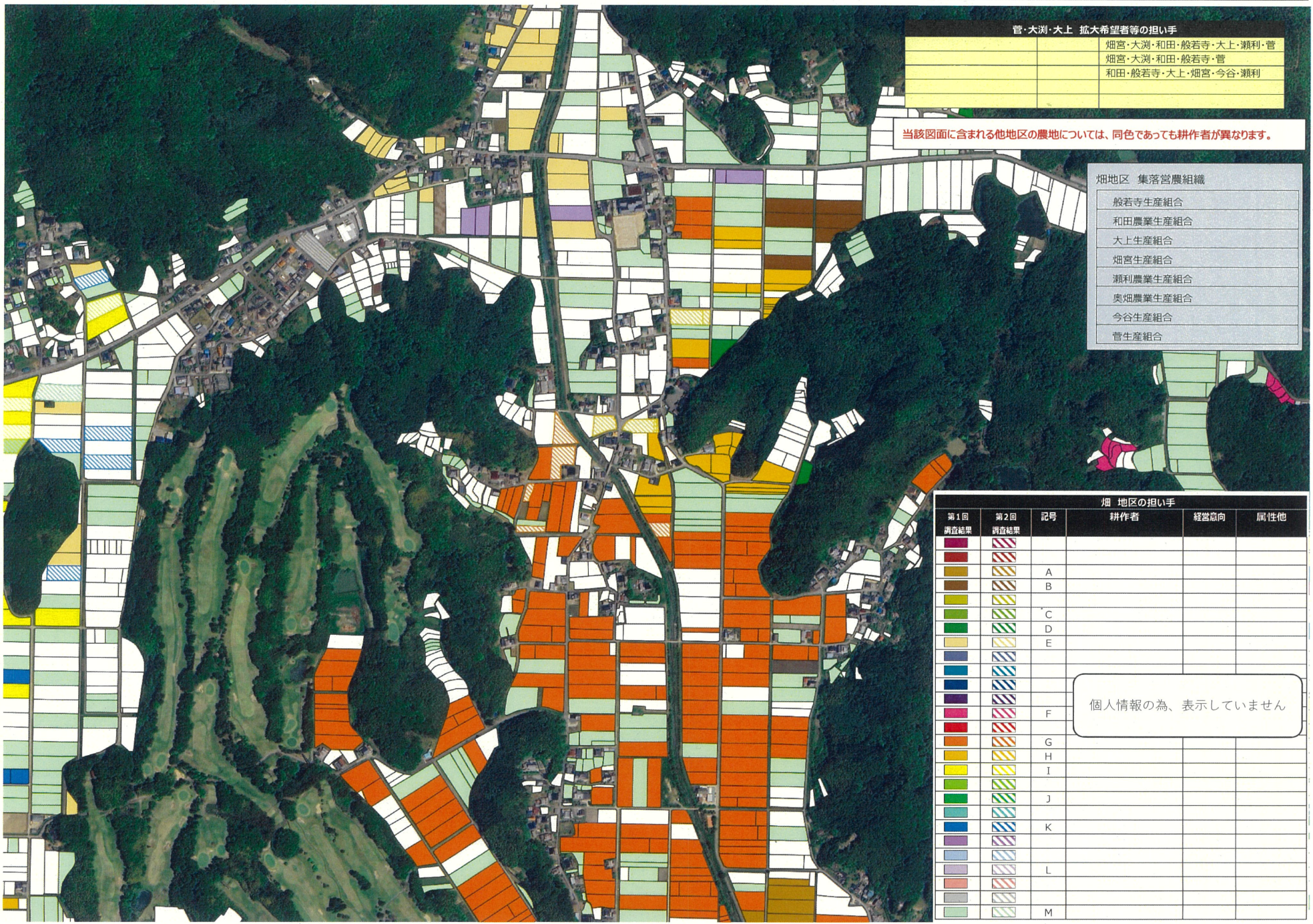
菅・大淵・大上 拡大希望者等の担い手	
	畑宮・大淵・和田・般若寺・大上・瀬利・菅
	畑宮・大淵・和田・般若寺・菅
	和田・般若寺・大上・畑宮・今谷・瀬利

当該図面に含まれる他地区の農地については、同色であっても耕作者が異なります。

畑地区 集落営農組織	
	般若寺生産組合
	和田農業生産組合
	大上生産組合
	畑宮生産組合
	瀬利農業生産組合
	奥畑農業生産組合
	今谷生産組合
	菅生産組合

畑 地区の担い手					
第1回 調査結果	第2回 調査結果	記号	耕作者	経営意向	属性他
		A			
		B			
		C			
		D			
		E			
		F			
		G			
		H			
		I			
		J			
		K			
		L			
		M			

個人情報の為、表示していません



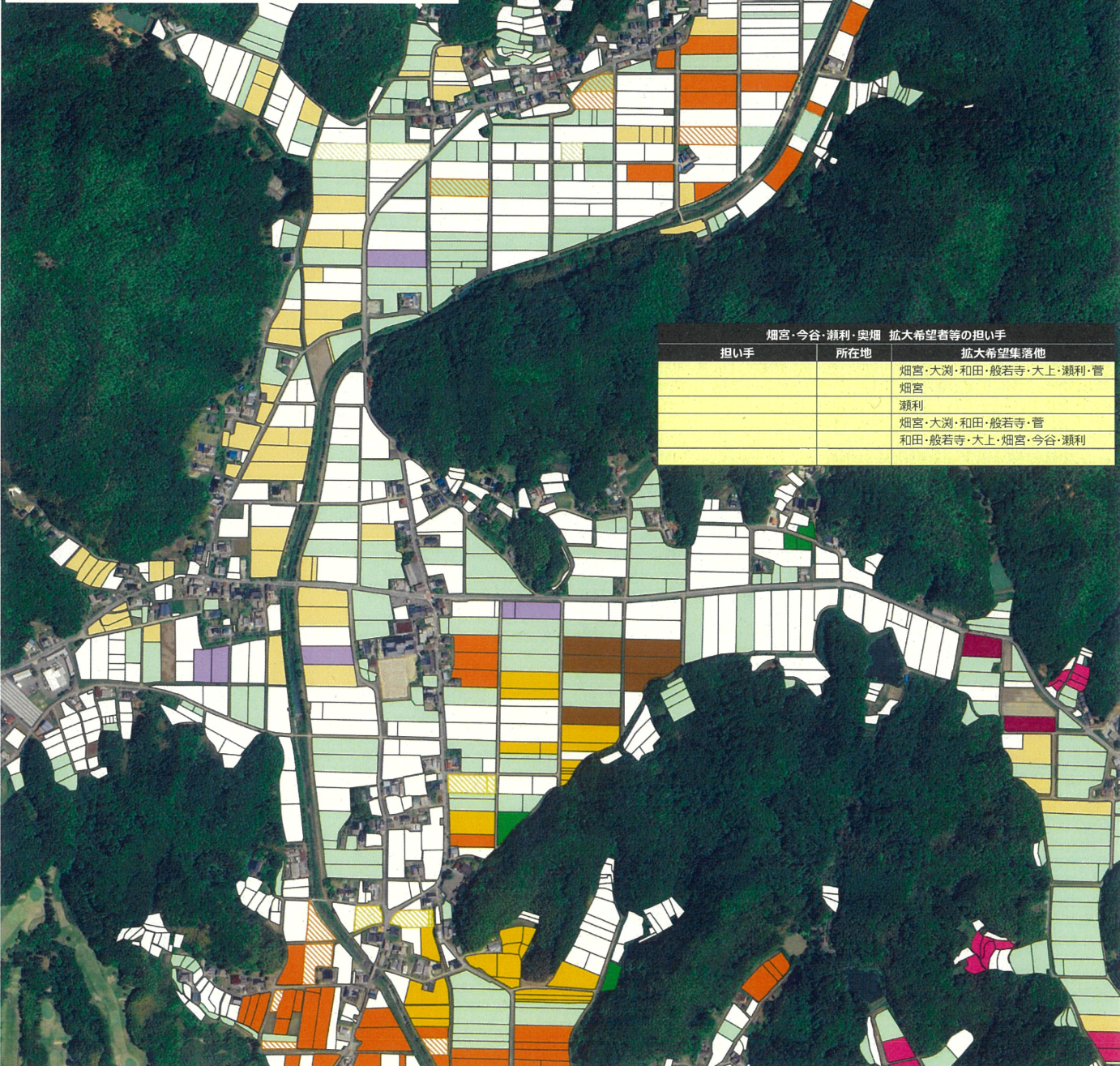
【目標地図】 畑地区_畑宮・今谷・瀬利・奥畑 集落

畑地区の担い手		記号	耕作者	経営意向	属性他
第1回調査結果	第2回調査結果				
■	■				
■	■				
■	■	A			
■	■	B			
■	■	C			
■	■	D			
■	■	E			
■	■				
■	■				
■	■				
■	■				
■	■				
■	■				
■	■	F			
■	■				
■	■	G			
■	■	H			
■	■	I			
■	■	J			
■	■	K			
■	■				
■	■	L			
■	■				
■	■	M			

個人情報の為、表示していません

当該図面に含まれる他地区の農地については、同色であっても耕作者が異なります。

- 畑地区 集落営農組織
- 般若寺生産組合
 - 和田農業生産組合
 - 大上生産組合
 - 畑宮生産組合
 - 瀬利農業生産組合
 - 奥畑農業生産組合
 - 今谷生産組合
 - 菅生産組合



畑宮・今谷・瀬利・奥畑 拡大希望者等の担い手

担い手	所在地	拡大希望集落他
		畑宮・大淵・和田・般若寺・大上・瀬利・菅 畑宮
		瀬利
		畑宮・大淵・和田・般若寺・菅
		和田・般若寺・大上・畑宮・今谷・瀬利

農地の基本的な色分け
 ■ 6年以上耕作する農地
 □ 検討中

