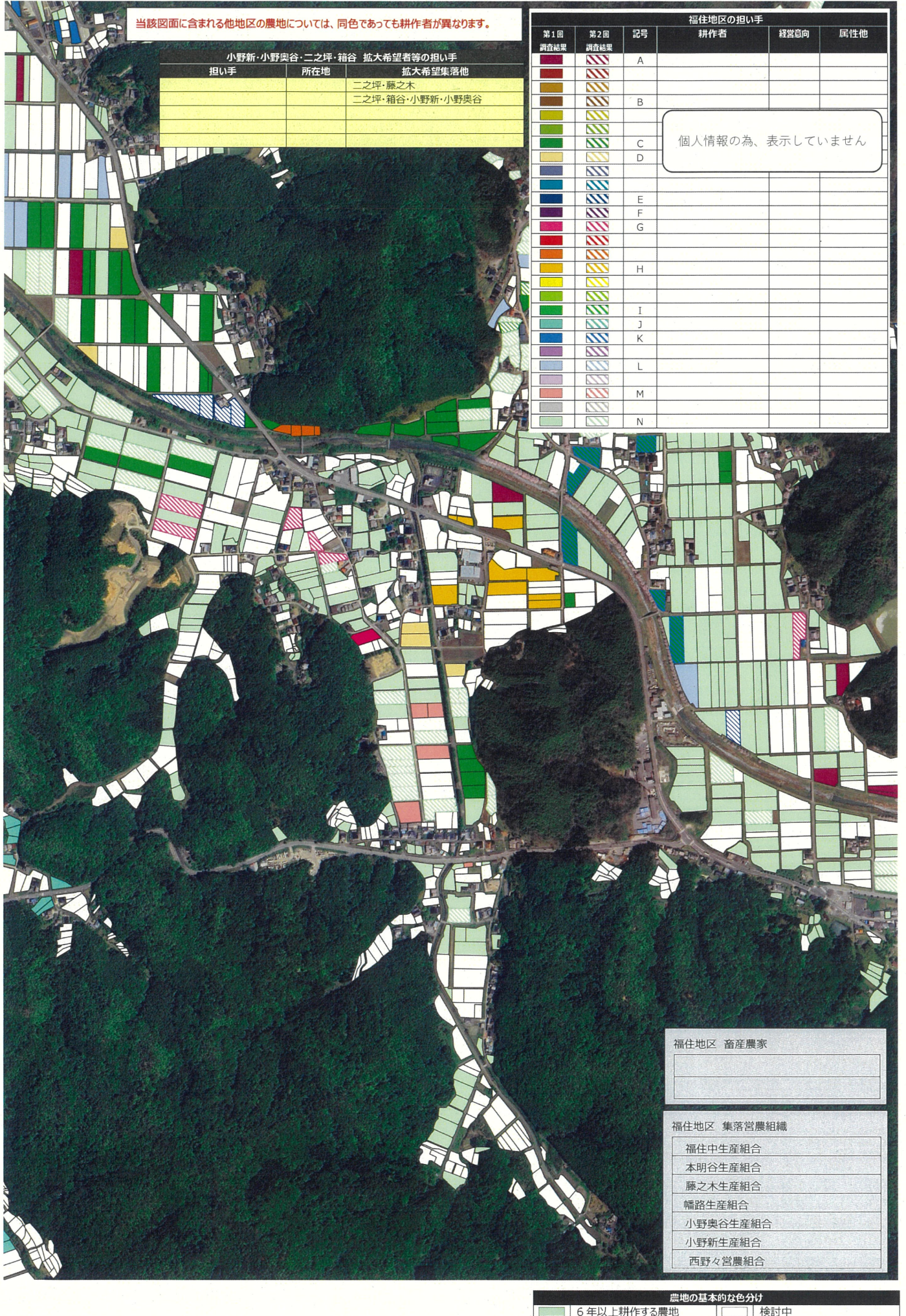


【目標地図】 福住地区_小野新・小野奥谷・二之坪・箱谷 集落



【目標地図】 福住地区_幡路・藤之木・安田 集落

当該図面に含まれる他地区の農地については、同色であっても耕作者が異なります。

幡路・藤之木・安田 拡大希望者等の担い手

担い手	所在地	拡大希望集落他
		二之坪・藤之木
		川原・本明谷・安口西・安口東・福住上・福住中・福住下・安田・藤之木
		藤之木・安田

福住地区の担い手					
第1回調査結果	第2回調査結果	記号	耕作者	経営意向	属性他
		A			
		B			
		C			
		D			
		E			
		F			
		G			
		H			
		I			
		J			
		K			
		L			
		M			
		N			

個人情報の為、表示していません

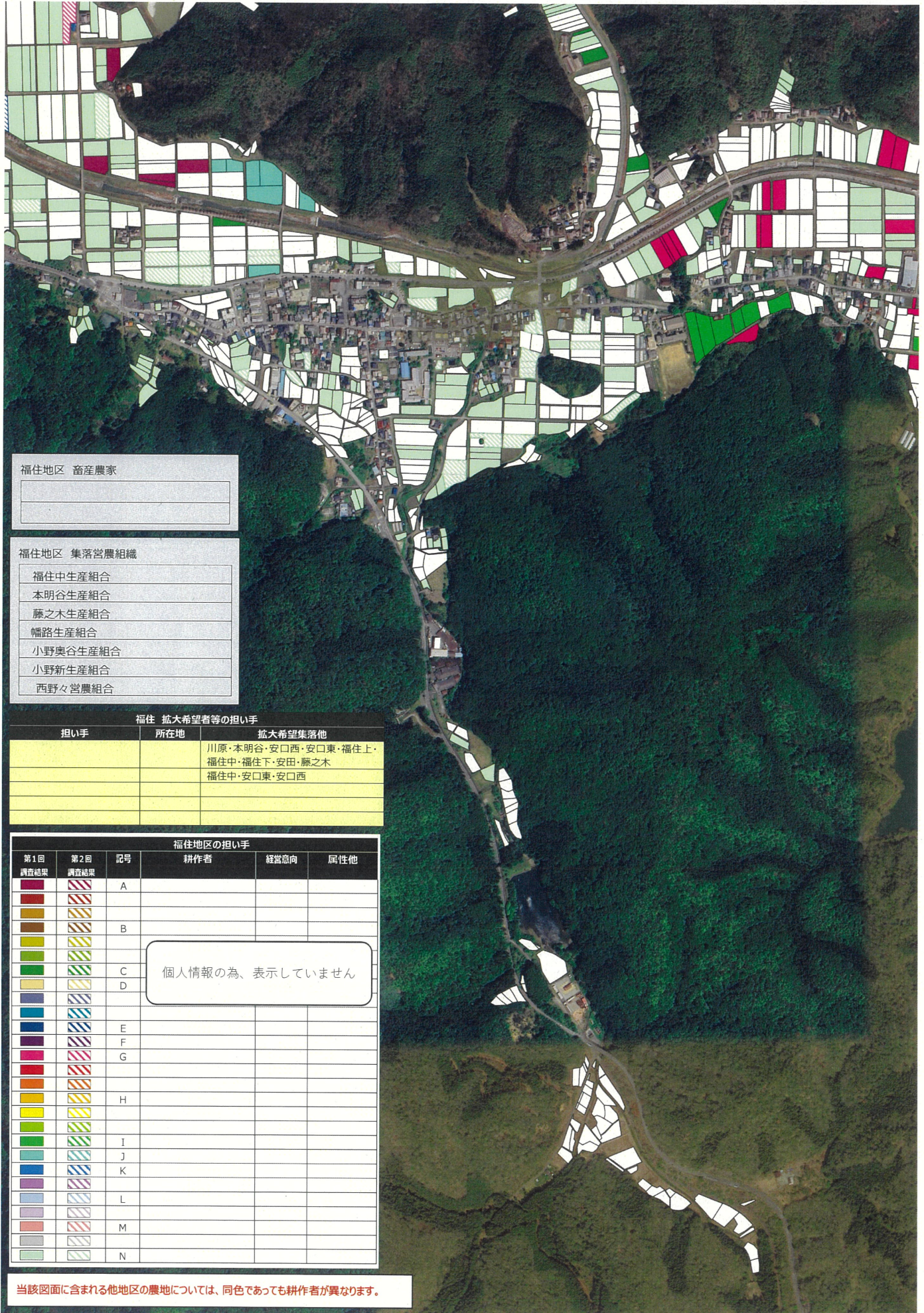
福住地区 集落営農組織
福住中生産組合
本明谷生産組合
藤之木生産組合
幡路生産組合
小野奥谷生産組合
小野新生産組合
西野々営農組合

福住地区 畜産農家

農地の基本的な色分け
 6年以上耕作する農地
 検討中

【目標地図】 福住地区_福住 集落

農地の基本的な色分け
 6年以上耕作する農地 検討中



福住地区 畜産農家

- 福住地区 集落営農組織
- 福住中生産組合
 - 本明谷生産組合
 - 藤之木生産組合
 - 幅路生産組合
 - 小野奥谷生産組合
 - 小野新生産組合
 - 西野々営農組合

福住 拡大希望者等の担い手

担い手	所在地	拡大希望集落他
		川原・本明谷・安口西・安口東・福住上・福住中・福住下・安田・藤之木
		福住中・安口東・安口西

福住地区の担い手

第1回調査結果	第2回調査結果	記号	耕作者	経営意向	属性他
[Red]	[Red]	A			
[Orange]	[Orange]	B			
[Yellow]	[Yellow]	C			
[Light Green]	[Light Green]	D			
[Blue]	[Blue]	E			
[Dark Blue]	[Dark Blue]	F			
[Purple]	[Purple]	G			
[Pink]	[Pink]	H			
[Light Blue]	[Light Blue]	I			
[Green]	[Green]	J			
[Dark Green]	[Dark Green]	K			
[Light Purple]	[Light Purple]	L			
[Light Blue-Gray]	[Light Blue-Gray]	M			
[Light Green-Gray]	[Light Green-Gray]	N			

個人情報の為、表示していません

当該図面に含まれる他地区の農地については、同色であっても耕作者が異なります。

【目標地図】 福住地区_本明谷・川原・安口 集落

農地の基本的な色分け	
 6年以上耕作する農地	 検討中

当該図面に含まれる他地区の農地については、同色であっても耕作者が異なります。

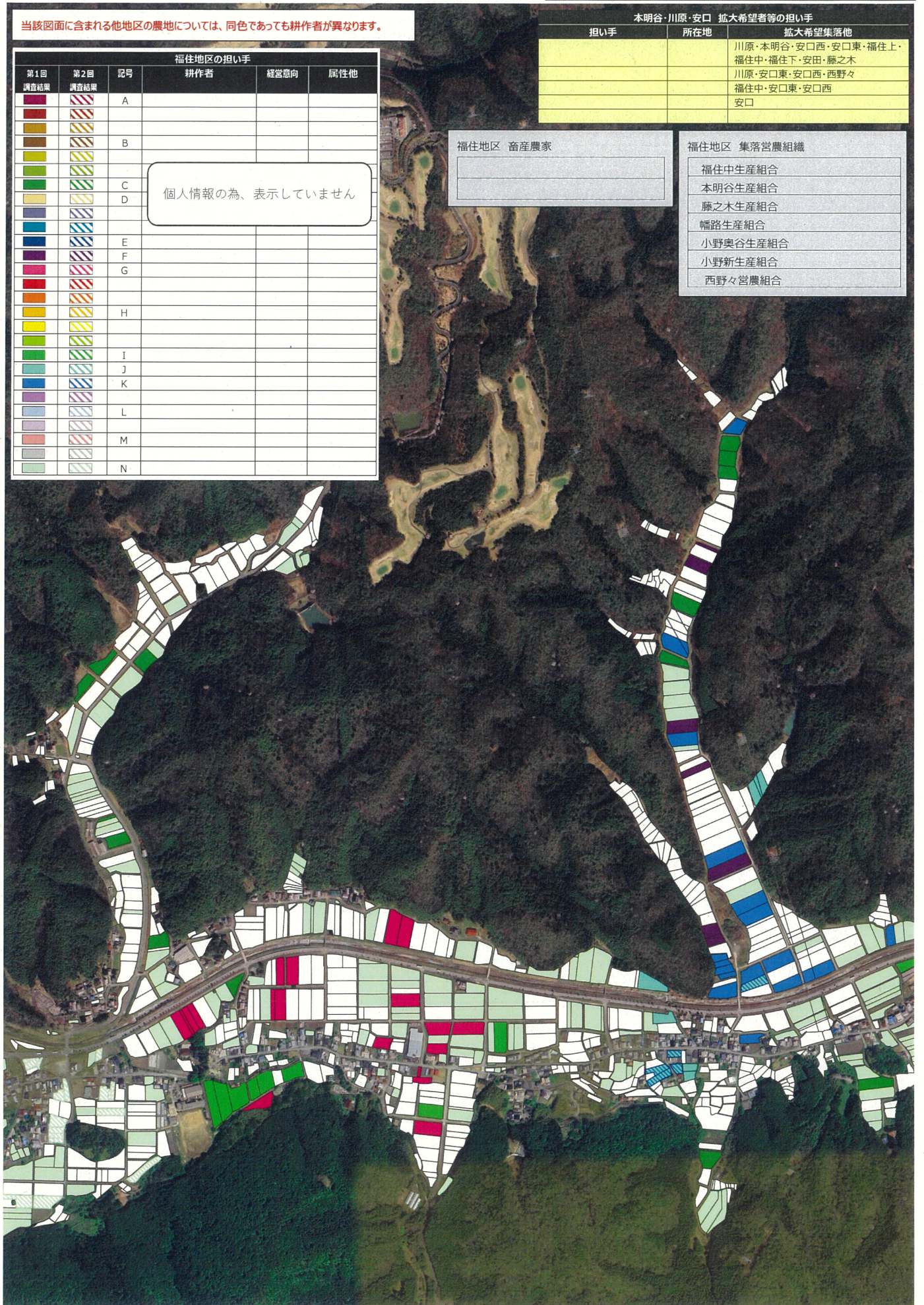
福住地区の担い手					
第1回 調査結果	第2回 調査結果	記号	耕作者	経営意向	属性他
		A			
		B			
		C			
		D			
		E			
		F			
		G			
		H			
		I			
		J			
		K			
		L			
		M			
		N			

個人情報の為、表示していません

本明谷・川原・安口 拡大希望者等の担い手		
担い手	所在地	拡大希望集落他
		川原・本明谷・安口西・安口東・福住上・福住中・福住下・安田・麻之木
		川原・安口東・安口西・西野々
		福住中・安口東・安口西
		安口

福住地区 畜産農家

- 福住地区 集落営農組織
- 福住中生産組合
 - 本明谷生産組合
 - 藤之木生産組合
 - 幡路生産組合
 - 小野奥谷生産組合
 - 小野新生産組合
 - 西野々営農組合



【目標地図】 福住地区_西野々 集落

農地の基本的な色分け
 6年以上耕作する農地
 検討中

当該図面に含まれる他地区の農地については、同色であっても耕作者が異なります。

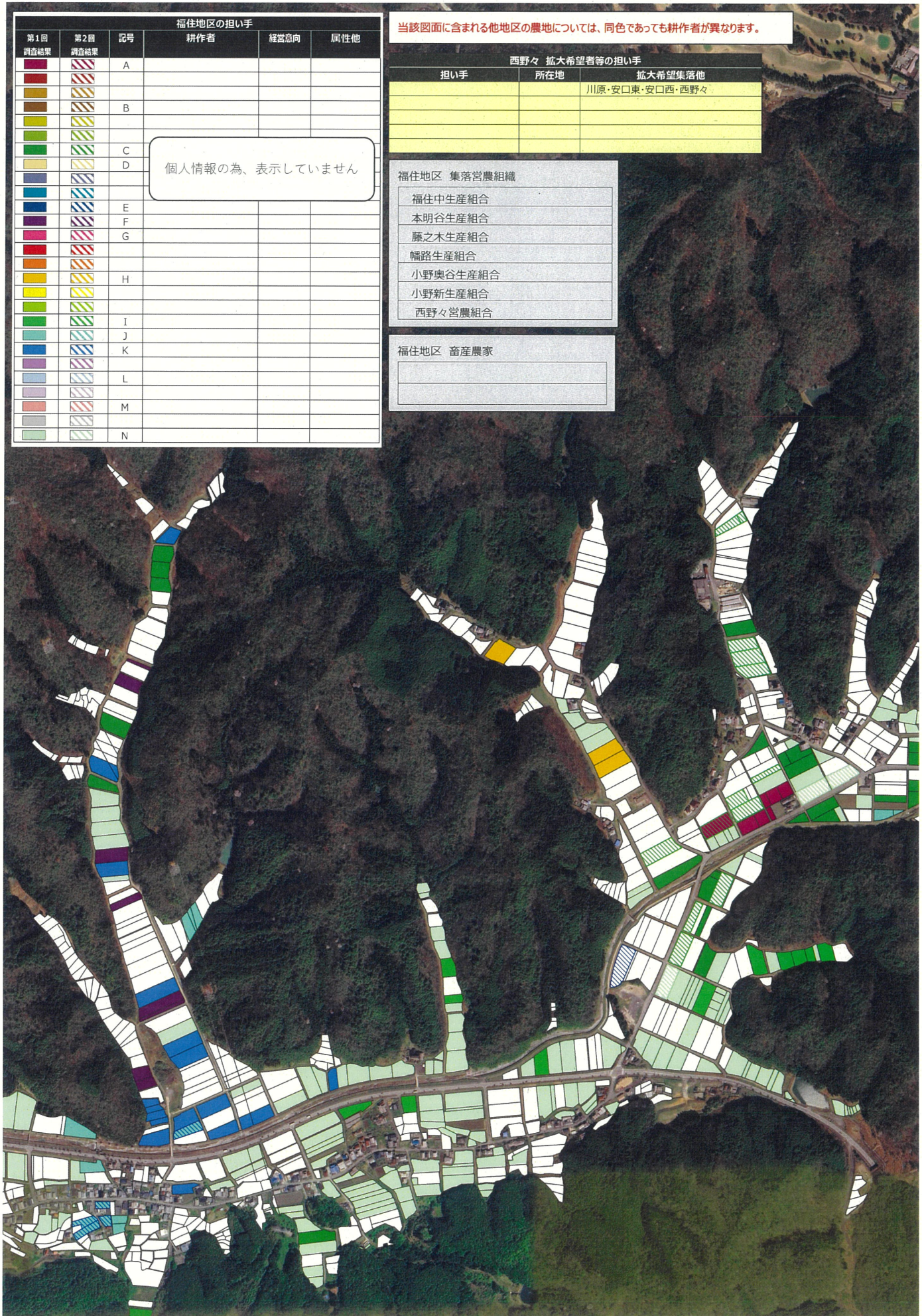
福住地区の担い手				
第1回 調査結果	第2回 調査結果	記号	耕作者	経営意向 属性他
		A		
		B		
		C		
		D		
		E		
		F		
		G		
		H		
		I		
		J		
		K		
		L		
		M		
		N		

個人情報の為、表示していません

西野々 拡大希望者等の担い手		
担い手	所在地	拡大希望集落他
		川原・安口東・安口西・西野々

- 福住地区 集落営農組織
- 福住中生産組合
 - 本明谷生産組合
 - 藤之木生産組合
 - 幅路生産組合
 - 小野奥谷生産組合
 - 小野新生産組合
 - 西野々営農組合

- 福住地区 畜産農家
-



【目標地図】 福住地区_下原山・中原山・奥原山 集落

農地の基本的な色分け
 6年以上耕作する農地
 検討中

当該図面に含まれる他地区の農地については、同色であっても耕作者が異なります。

下原山・中原山・奥原山 拡大希望者等の担い手		
担い手	所在地	拡大希望集落他
		奥原山・中原山・下原山

- 福住地区 集落営農組織
- 福住中生産組合
 - 本明谷生産組合
 - 藤之木生産組合
 - 幅路生産組合
 - 小野奥谷生産組合
 - 小野新生産組合
 - 西野々宮農組合
- 福住地区 畜産農家

福住地区の担い手		記号	耕作者	経営意向	属性他
第1回調査結果	第2回調査結果				
		A			
		B			
		C			
		D			
		E			
		F			
		G			
		H			
		I			
		J			
		K			
		L			
		M			
		N			

個人情報の為、表示していません

