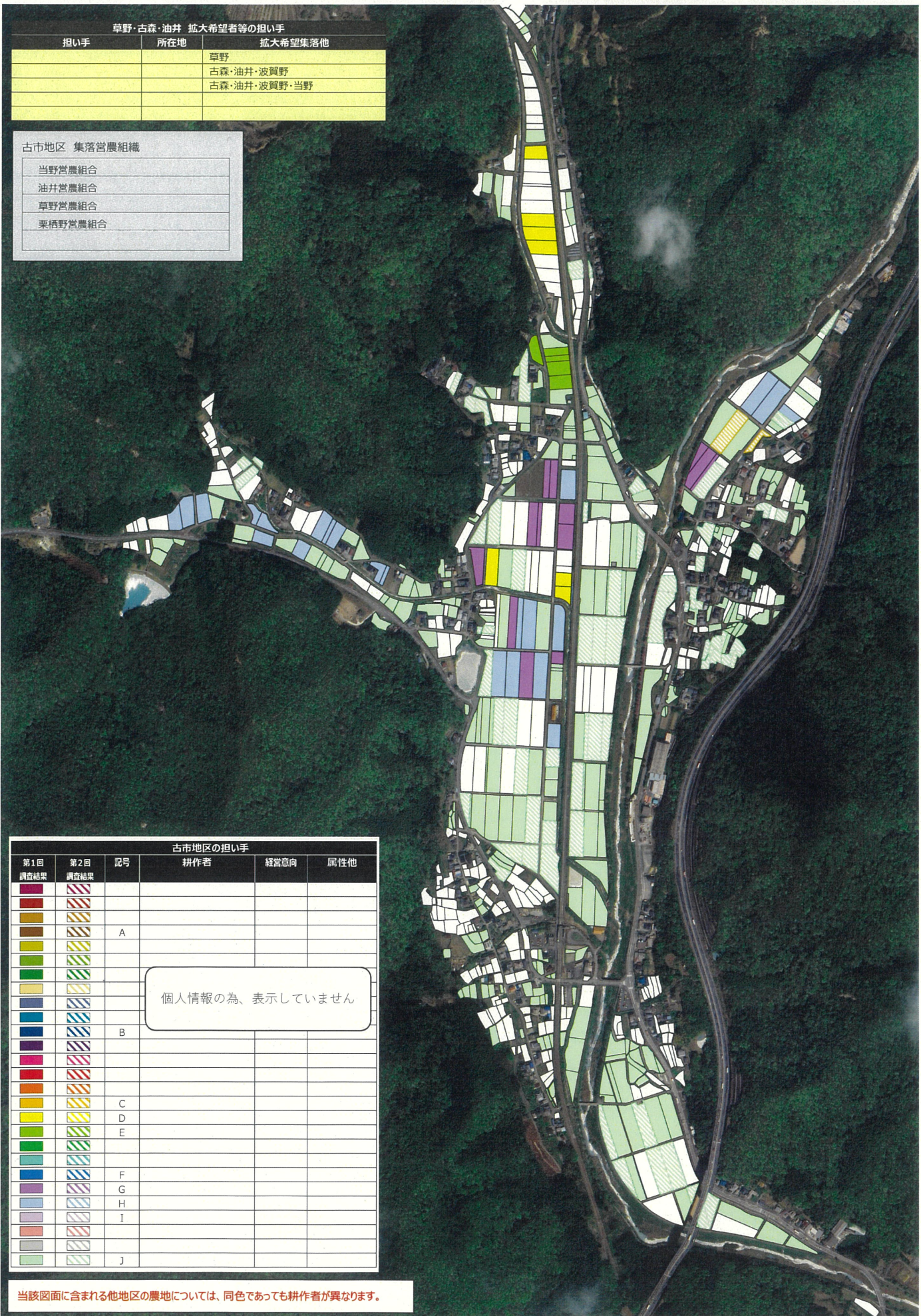


【目標地図】 古市地区_草野・古森・油井 集落

農地の基本的な色分け
 6年以上耕作する農地
 検討中



草野・古森・油井 拡大希望者等の担い手		
担い手	所在地	拡大希望集落他
		草野
		古森・油井・波賀野
		古森・油井・波賀野・当野

古市地区 集落営農組織	
当野営農組合	
油井営農組合	
草野営農組合	
栗栖野営農組合	

古市地区の担い手					
第1回調査結果	第2回調査結果	記号	耕作者	経営意向	属性他
		A			
		B			
		C			
		D			
		E			
		F			
		G			
		H			
		I			
		J			

個人情報の為、表示していません

当該図面に含まれる他地区の農地については、同色であっても耕作者が異なります。

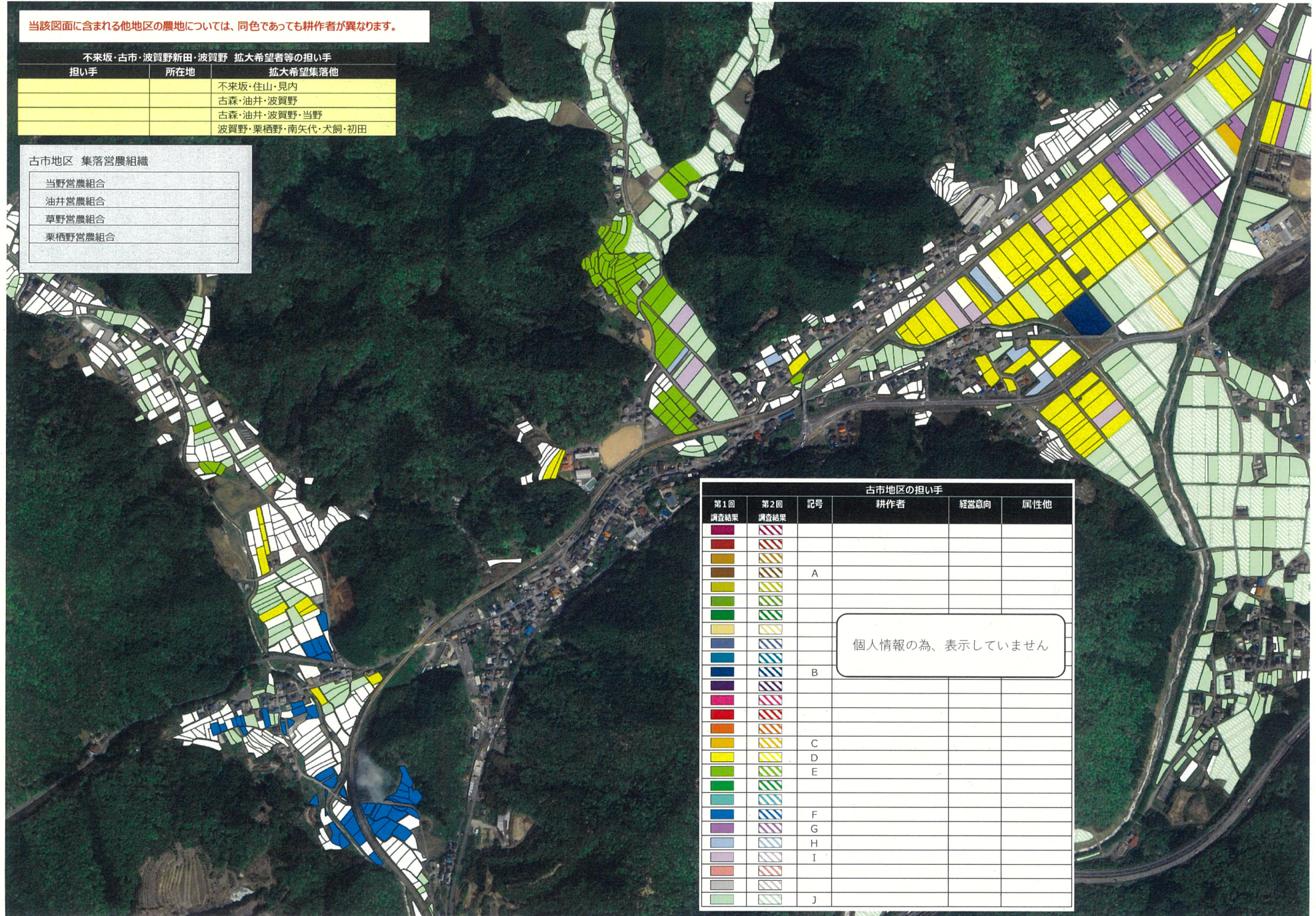
【目標地図】 古市地区_不来坂・古市・波賀野新田・波賀野 集落

農地の基本的な色分け
 6年以上耕作する農地 | 検討中

当該図面に含まれる他地区の農地については、同色であっても耕作者が異なります。

不来坂・古市・波賀野新田・波賀野 拡大希望者等の担い手		
担い手	所在地	拡大希望集落他
		不来坂・住山・見内
		古森・油井・波賀野
		古森・油井・波賀野・当野
		波賀野・栗栖野・南矢代・犬飼・初田

古市地区 集落営農組織	
当野営農組合	
油井営農組合	
草野営農組合	
栗栖野営農組合	



古市地区の担い手					
第1回 調査結果	第2回 調査結果	記号	耕作者	経営意向	属性他
[Red]	[Red]				
[Brown]	[Brown]				
[Dark Green]	[Dark Green]	A			
[Light Green]	[Light Green]				
[Yellow]	[Yellow]				
[Blue]	[Blue]				
[Dark Blue]	[Dark Blue]	B			
[Purple]	[Purple]				
[Pink]	[Pink]				
[Orange]	[Orange]				
[Yellow-Orange]	[Yellow-Orange]	C			
[Light Yellow]	[Light Yellow]	D			
[Light Green]	[Light Green]	E			
[Green]	[Green]				
[Teal]	[Teal]				
[Blue-Teal]	[Blue-Teal]	F			
[Purple-Teal]	[Purple-Teal]	G			
[Light Purple]	[Light Purple]	H			
[Light Blue]	[Light Blue]	I			
[Light Green]	[Light Green]				
[Light Green]	[Light Green]	J			

個人情報の為、表示していません

【目標地図】 古市地区_住山・見内 集落

農地の基本的な色分け
 6年以上耕作する農地
 検討中

当該図面に含まれる他地区の農地については、同色であっても耕作者が異なります。

住山・見内 拡大希望者等の担い手		
担い手	所在地	拡大希望集落他
		不來坂・住山・見内

古市地区 集落営農組織
当野営農組合
油井営農組合
草野営農組合
栗栖野営農組合

古市地区の担い手					
第1回調査結果	第2回調査結果	記号	耕作者	経営意向	属性他
					
					
		A			
					
					
		B			
					
		C			
		D			
		E			
					
		F			
		G			
		H			
		I			
					
		J			

個人情報の為、表示していません



【目標地図】 古市地区_当野・矢代新・栗栖野 集落

当該図面に含まれる他地区の農地については、同色であっても耕作者が異なります。

当野・矢代新・栗栖野 拡大希望者等の担い手		
担い手	所在地	拡大希望集落他
		犬飼・波賀野・当野・矢代新・南矢代 ・牛ヶ瀬・栗栖野
		・矢代新・南矢代・犬飼・初田・牛ヶ瀬 ・栗栖野
		古森・油井・波賀野・当野
		波賀野・栗栖野・南矢代・犬飼・初田

古市地区の担い手					
第1回 調査結果	第2回 調査結果	記号	耕作者	経営意向	属性他
[Red]	[Red]				
[Orange]	[Orange]				
[Yellow]	[Yellow]	A			
[Green]	[Green]				
[Light Green]	[Light Green]				
[Blue]	[Blue]				
[Dark Blue]	[Dark Blue]	B			
[Purple]	[Purple]				
[Pink]	[Pink]				
[Red-Orange]	[Red-Orange]				
[Yellow-Orange]	[Yellow-Orange]	C			
[Yellow-Green]	[Yellow-Green]	D			
[Green-Green]	[Green-Green]	E			
[Light Green-Green]	[Light Green-Green]				
[Blue-Green]	[Blue-Green]	F			
[Purple-Green]	[Purple-Green]	G			
[Light Blue-Green]	[Light Blue-Green]	H			
[Pink-Green]	[Pink-Green]	I			
[Light Purple-Green]	[Light Purple-Green]				
[Light Blue-Green]	[Light Blue-Green]	J			

個人情報の為、表示していません

古市地区 集落営農組織	
[Green]	当野営農組合
[Light Green]	油井営農組合
[Yellow-Green]	草野営農組合
[Yellow]	栗栖野営農組合

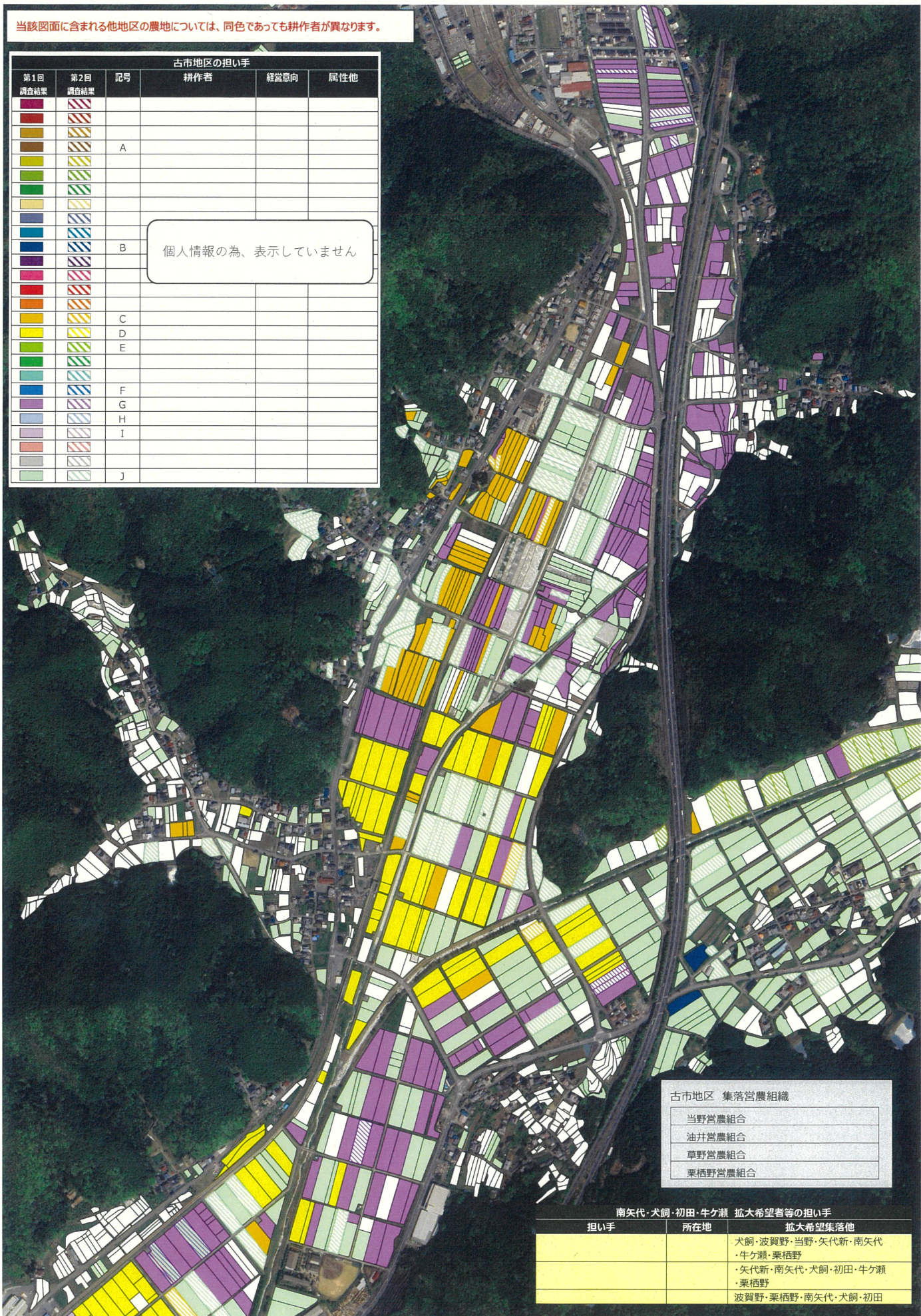
農地の基本的な色分け
 [Green] 6年以上耕作する農地 [Light Green] 検討中

【目標地図】 古市地区_南矢代・犬飼・初田・牛ヶ瀬 集落

当該図面に含まれる他地区の農地については、同色であっても耕作者が異なります。

古市地区の担い手					
第1回 調査結果	第2回 調査結果	記号	耕作者	経営意向	属性他
■	■				
■	■				
■	■	A			
■	■				
■	■				
■	■				
■	■				
■	■	B			
■	■				
■	■				
■	■				
■	■	C			
■	■	D			
■	■	E			
■	■				
■	■	F			
■	■	G			
■	■	H			
■	■	I			
■	■				
■	■	J			

個人情報の為、表示していません



古市地区 集落営農組織

当野営農組合
油井営農組合
草野営農組合
栗栖野営農組合

南矢代・犬飼・初田・牛ヶ瀬 拡大希望者等の担い手

担い手	所在地	拡大希望集落地
		犬飼・波賀野・当野・矢代新・南矢代・牛ヶ瀬・栗栖野
		・矢代新・南矢代・犬飼・初田・牛ヶ瀬・栗栖野
		波賀野・栗栖野・南矢代・犬飼・初田

農地の基本的な色分け

■	6年以上耕作する農地	□	検討中
---	------------	---	-----