

【目標地図】 今田地区_黒石 集落

農地の基本的な色分け
 6年以上耕作する農地 検討中

今田地区の担い手					
第1回 調査結果	第2回 調査結果	記号	耕作者	経営意向	属性他
■	■				
■	■				
■	■	A			
■	■				
■	■	B			
■	■				
■	■				
■	■	C			
■	■				
■	■	D			
■	■	E			
■	■	F			
■	■	G			
■	■	H			
■	■	I			
■	■	J			
■	■	K			
■	■	L			
■	■	M			
■	■	N			

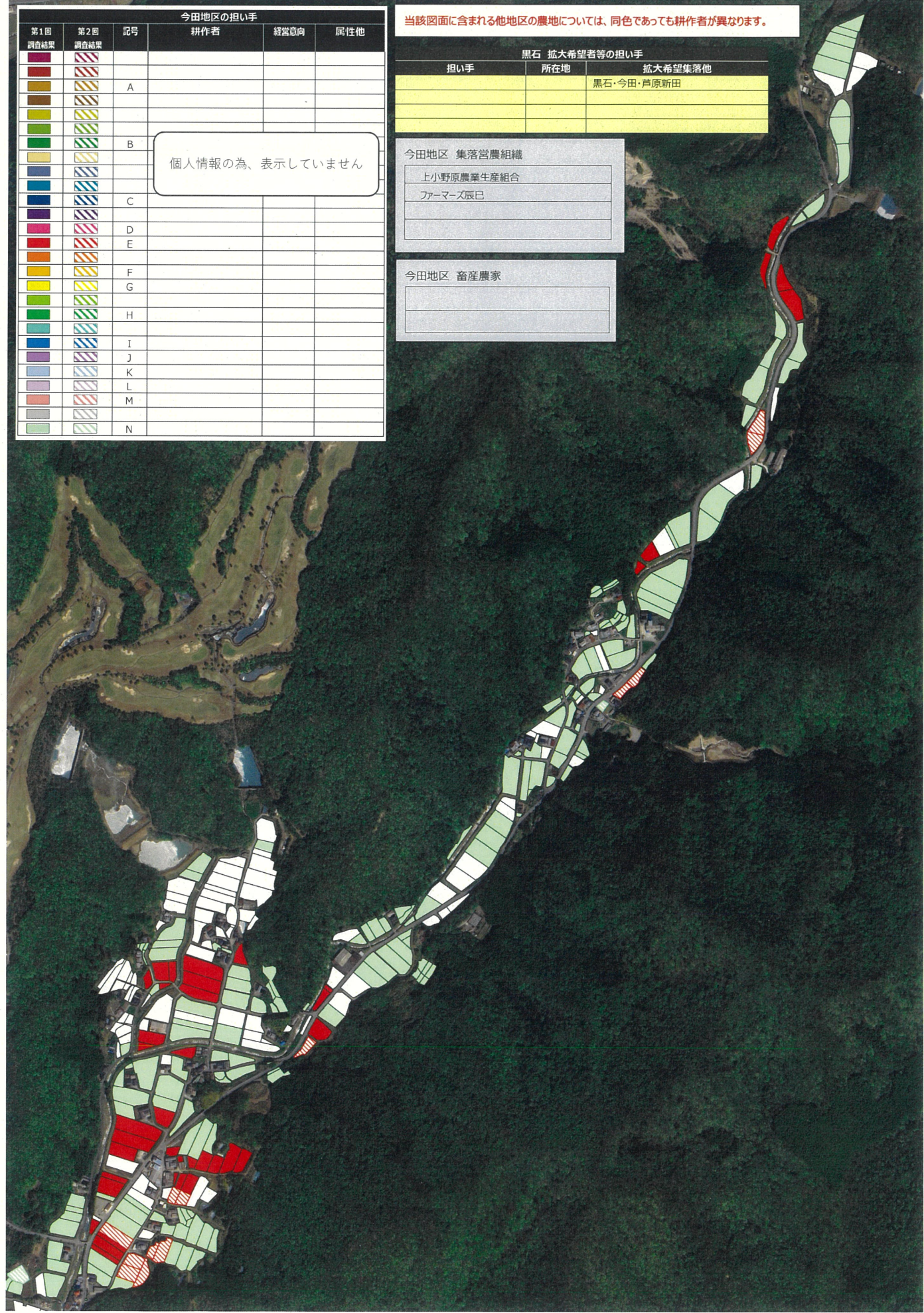
個人情報の為、表示していません

当該図面に含まれる他地区の農地については、同色であっても耕作者が異なります。

黒石 拡大希望者等の担い手		
担い手	所在地	拡大希望集落他
		黒石・今田・芦原新田

今田地区 集落営農組織	
上小野原農業生産組合	
ファーマーズ辰巳	

今田地区 畜産農家	



【目標地図】 今田地区_本荘・佐曾良新田 集落

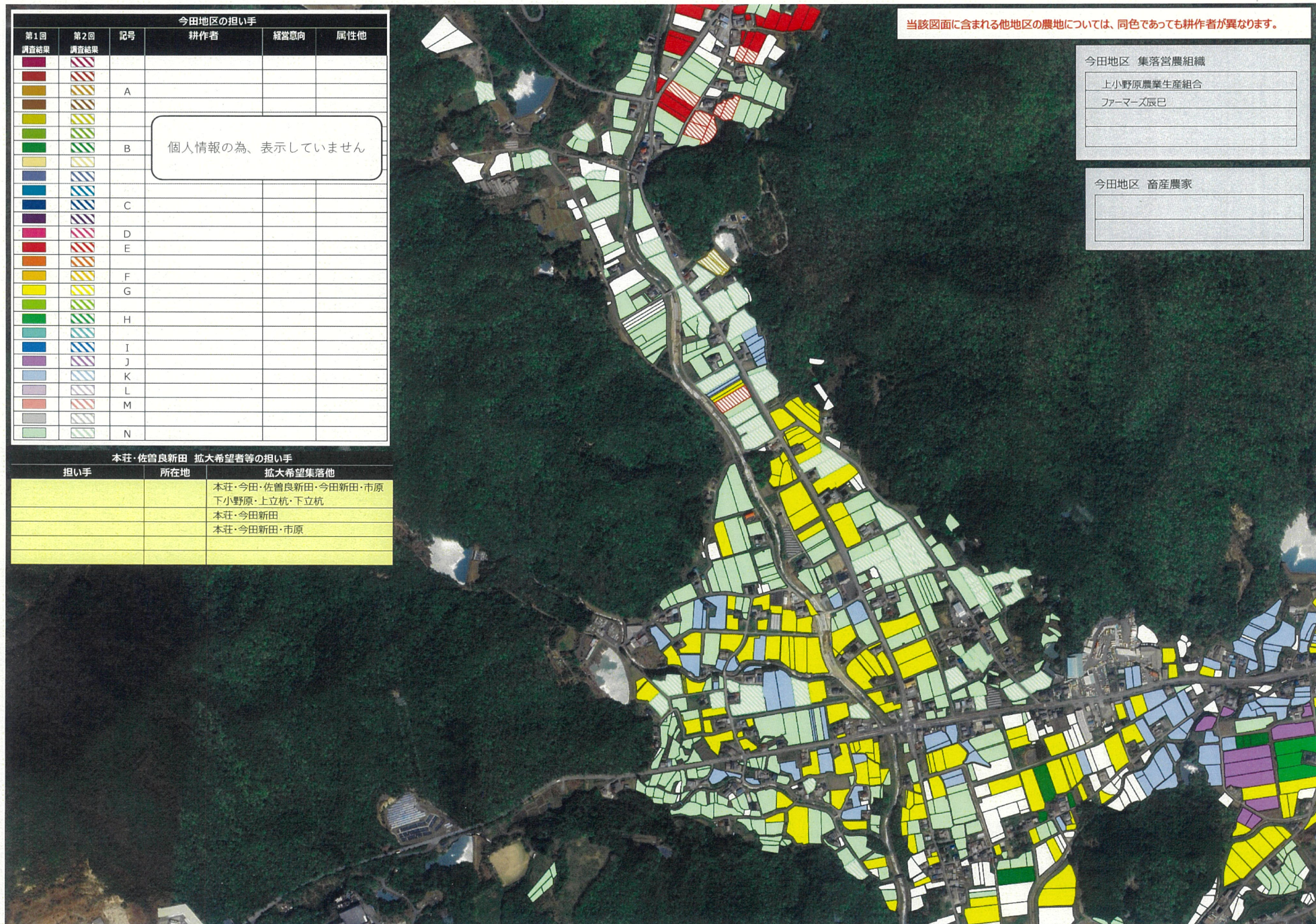
農地の基本的な色分け
 6年以上耕作する農地
 検討中

当該図面に含まれる他地区の農地については、同色であっても耕作者が異なります。

- 今田地区 集落営農組織
- 上小野原農業生産組合
 - ファームズ辰巳
-
- 今田地区 畜産農家

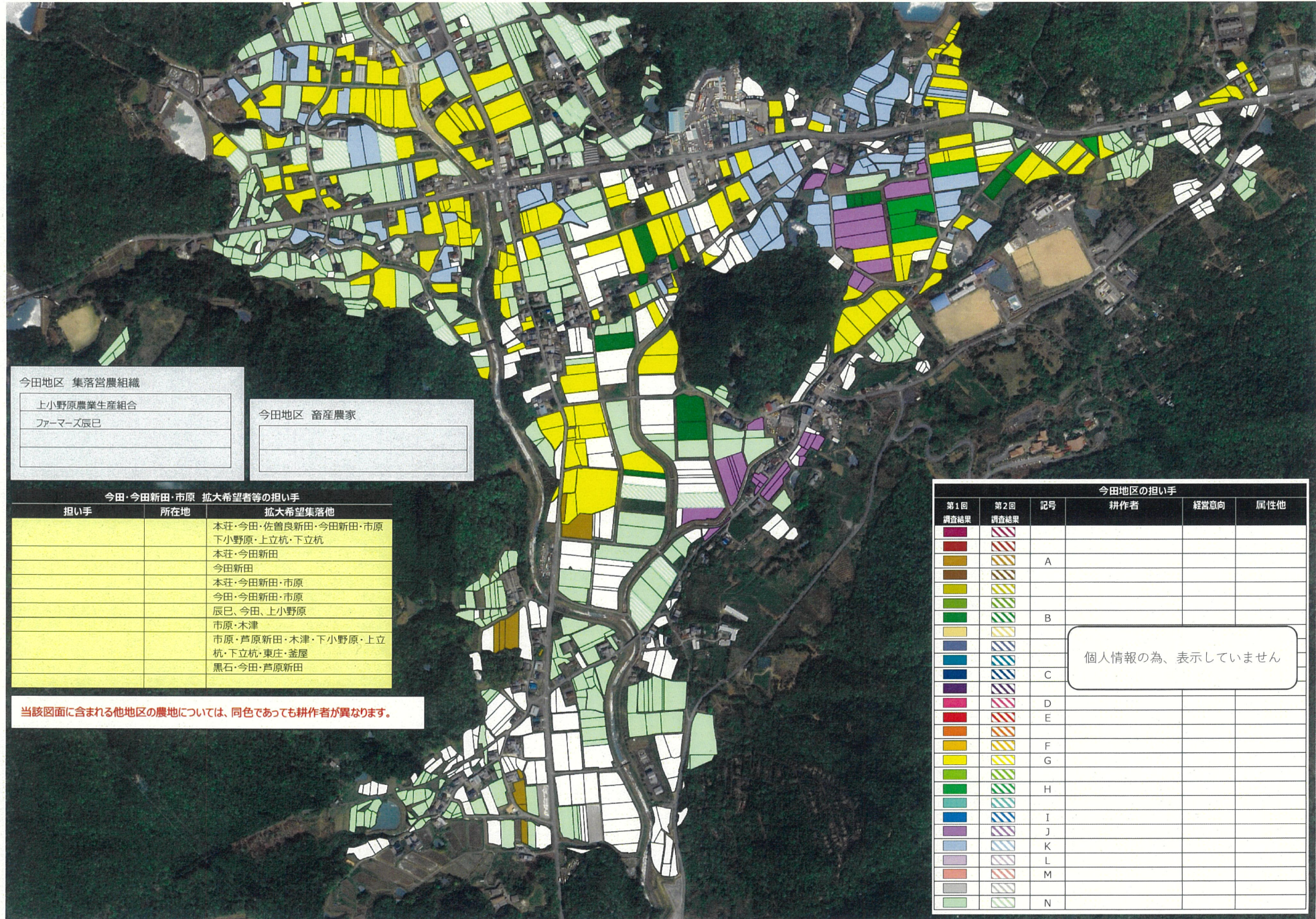
今田地区の担い手					
第1回 調査結果	第2回 調査結果	記号	耕作者	経営意向	属性他
		A			
		B	個人情報の為、表示していません		
		C			
		D			
		E			
		F			
		G			
		H			
		I			
		J			
		K			
		L			
		M			
		N			

本荘・佐曾良新田 拡大希望者等の担い手		
担い手	所在地	拡大希望集落他
		本荘・今田・佐曾良新田・今田新田・市原 下小野原・上立杭・下立杭
		本荘・今田新田
		本荘・今田新田・市原



【目標地図】 今田地区_今田・今田新田・市原 集落

農地の基本的な色分け
 6年以上耕作する農地 検討中



今田地区 集落営農組織

上小野原農業生産組合
ファーマーズ辰巳

今田地区 畜産農家

今田・今田新田・市原 拡大希望者等の担い手

担い手	所在地	拡大希望集落他
		本荘・今田・佐曾良新田・今田新田・市原 下小野原・上立杭・下立杭
		本荘・今田新田
		今田新田
		本荘・今田新田・市原
		今田・今田新田・市原
		辰巳、今田、上小野原
		市原・木津
		市原・芦原新田・木津・下小野原・上立 杭・下立杭・東庄・釜屋
		黒石・今田・芦原新田

当該図面に含まれる他地区の農地については、同色であっても耕作者が異なります。

今田地区の担い手

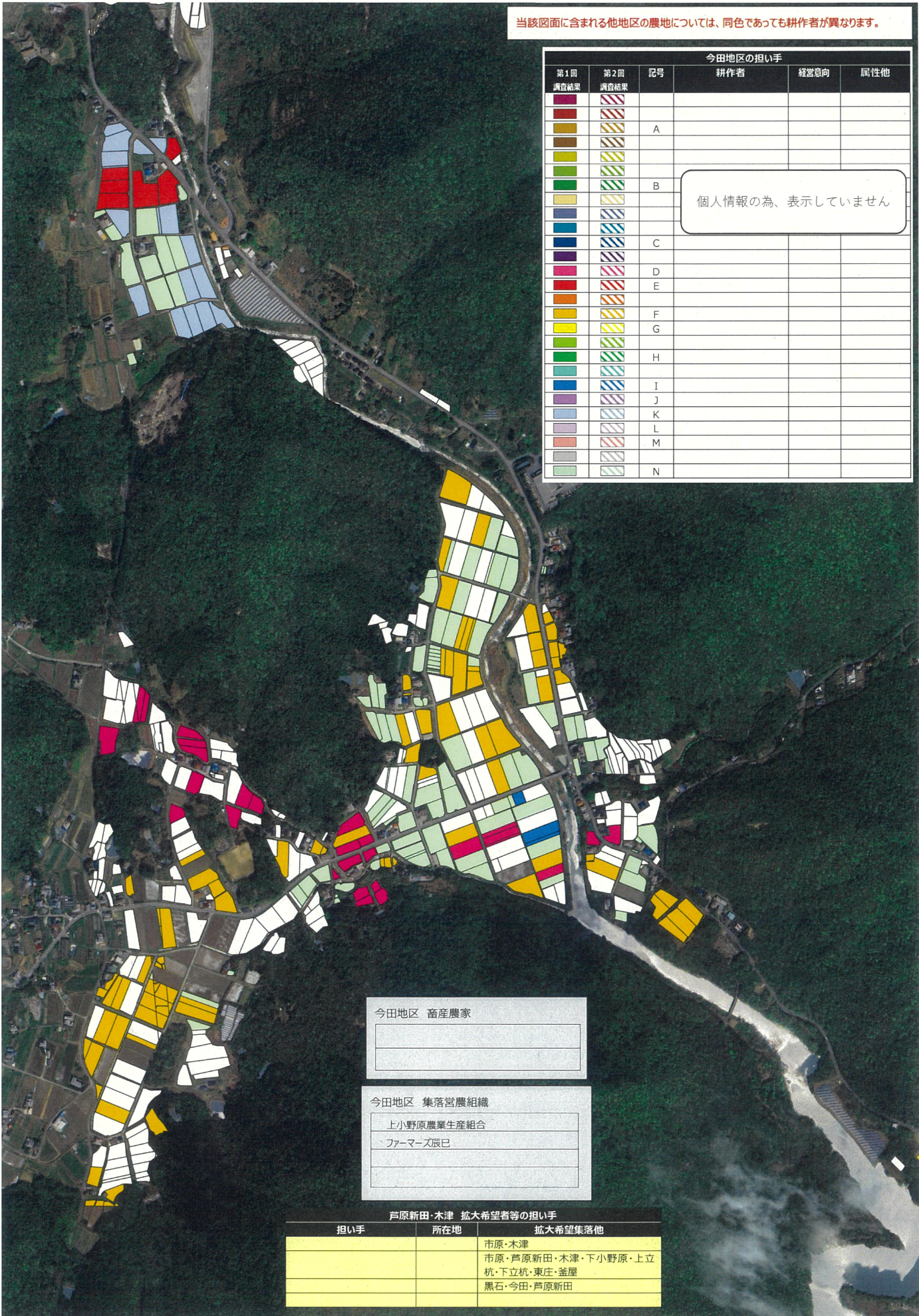
第1回 調査結果	第2回 調査結果	記号	耕作者	経営意向	属性他
		A			
		B			
		C			
		D			
		E			
		F			
		G			
		H			
		I			
		J			
		K			
		L			
		M			
		N			

個人情報の為、表示していません

【目標地図】 今田地区_芦原新田・木津 集落

農地の基本的な色分け
 6年以上耕作する農地 検討中

当該図面に含まれる他地区の農地については、同色であっても耕作者が異なります。



今田地区の担い手					
第1回 調査結果	第2回 調査結果	記号	耕作者	経営意向	属性他
[Red]	[Red]				
[Red]	[Red]	A			
[Green]	[Green]	B			
[Yellow]	[Yellow]				
[Blue]	[Blue]	C			
[Purple]	[Purple]	D			
[Red]	[Red]	E			
[Orange]	[Orange]	F			
[Yellow]	[Yellow]	G			
[Green]	[Green]	H			
[Teal]	[Teal]	I			
[Blue]	[Blue]	J			
[Light Blue]	[Light Blue]	K			
[Purple]	[Purple]	L			
[Red]	[Red]	M			
[Grey]	[Grey]				
[Light Green]	[Light Green]	N			

個人情報の為、表示していません

今田地区 畜産農家

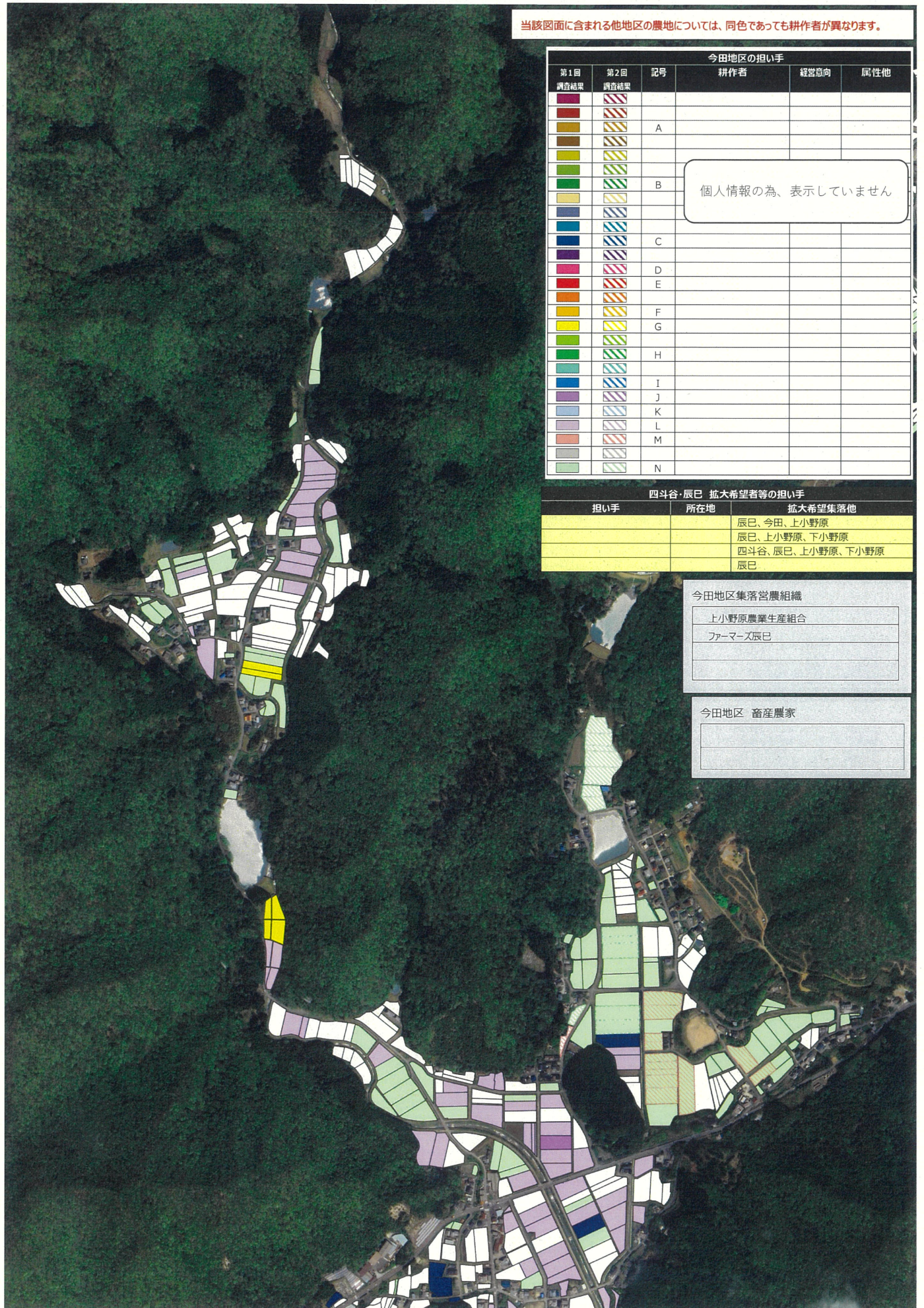
今田地区 集落営農組織
 上小野原農業生産組合
 ファーマーズ辰巳

芦原新田・木津 拡大希望者等の担い手		
担い手	所在地	拡大希望集落他
		市原・木津
		市原・芦原新田・木津・下小野原・上立杭・下立杭・東庄・釜屋
		黒石・今田・芦原新田

【目標地図】 今田地区_四斗谷・辰巳 集落

農地の基本的な色分け
 6年以上耕作する農地 検討中

当該図面に含まれる他地区の農地については、同色であっても耕作者が異なります。



今田地区の担い手					
第1回 調査結果	第2回 調査結果	記号	耕作者	経営意向	属性他
■	■				
■	■	A			
■	■				
■	■	B			
■	■				
■	■	C			
■	■				
■	■	D			
■	■	E			
■	■	F			
■	■	G			
■	■	H			
■	■				
■	■	I			
■	■	J			
■	■	K			
■	■	L			
■	■	M			
■	■				
■	■	N			

個人情報の為、表示していません

四斗谷・辰巳 拡大希望者等の担い手		
担い手	所在地	拡大希望集落他
		辰巳、今田、上小野原
		辰巳、上小野原、下小野原
		四斗谷、辰巳、上小野原、下小野原
		辰巳

今田地区集落営農組織
上小野原農業生産組合
ファーマーズ辰巳

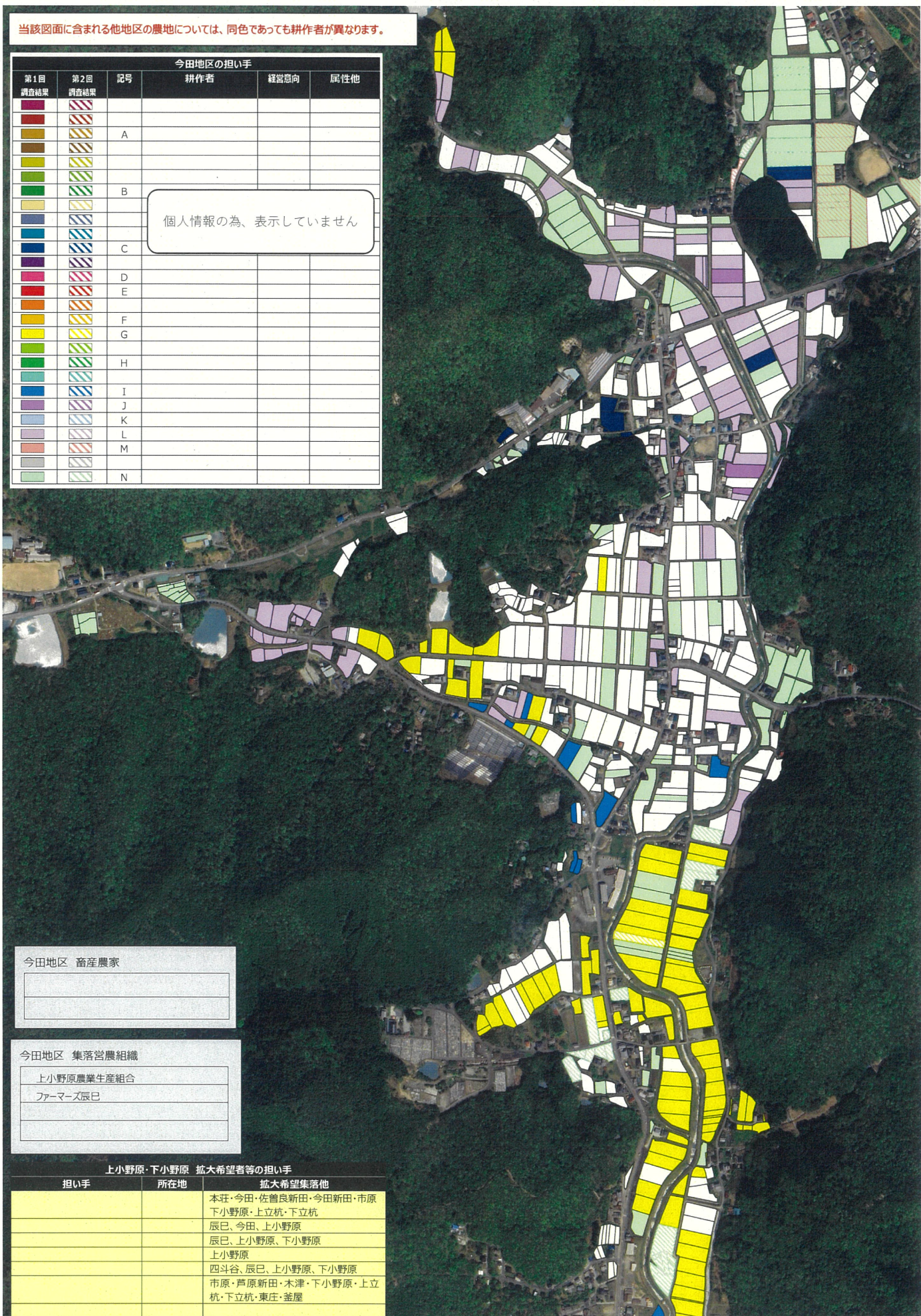
今田地区 畜産農家

【目標地図】 今田地区_上小野原・下小野原 集落

当該図面に含まれる他地区の農地については、同色であっても耕作者が異なります。

今田地区の担い手					
第1回 調査結果	第2回 調査結果	記号	耕作者	経営意向	属性他
■	■				
■	■	A			
■	■				
■	■	B			
■	■				
■	■	C			
■	■				
■	■	D			
■	■	E			
■	■	F			
■	■	G			
■	■	H			
■	■	I			
■	■	J			
■	■	K			
■	■	L			
■	■	M			
■	■				
■	■	N			

個人情報の為、表示していません



今田地区 畜産農家

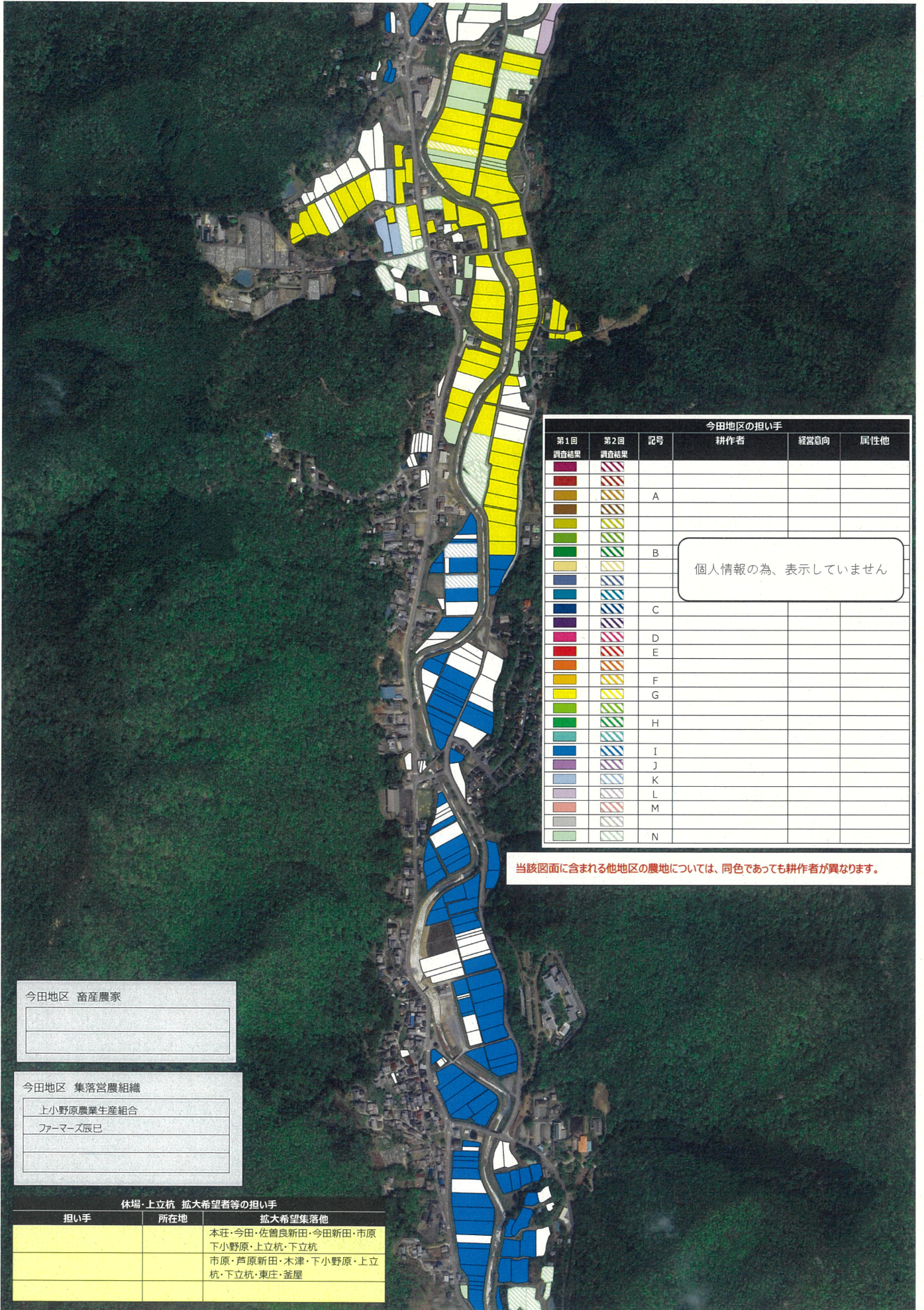
今田地区 集落営農組織
上小野原農業生産組合
ファームズ辰巳

上小野原・下小野原 拡大希望者等の担い手		
担い手	所在地	拡大希望集落他
		本荘・今田・佐首良新田・今田新田・市原 下小野原・上立杭・下立杭
		辰巳・今田・上小野原
		辰巳・上小野原、下小野原
		上小野原
		四斗谷、辰巳、上小野原、下小野原
		市原・芦原新田・木津・下小野原・上立杭・下立杭・東庄・釜屋

農地の基本的な色分け	
■ 6年以上耕作する農地	□ 検討中

【目標地図】 今田地区_休場・上立杭 集落

農地の基本的な色分け
 6年以上耕作する農地 検討中



今田地区の担い手					
第1回 調査結果	第2回 調査結果	記号	耕作者	経営意向	属性他
[Red]	[Red/White Diagonal]				
[Orange]	[Orange/White Diagonal]	A			
[Yellow]	[Yellow/White Diagonal]				
[Light Green]	[Light Green/White Diagonal]	B			
[Green]	[Green/White Diagonal]				
[Light Blue]	[Light Blue/White Diagonal]				
[Blue]	[Blue/White Diagonal]	C			
[Purple]	[Purple/White Diagonal]				
[Pink]	[Pink/White Diagonal]	D			
[Red]	[Red/White Diagonal]	E			
[Orange]	[Orange/White Diagonal]				
[Yellow]	[Yellow/White Diagonal]	F			
[Light Green]	[Light Green/White Diagonal]	G			
[Green]	[Green/White Diagonal]	H			
[Light Blue]	[Light Blue/White Diagonal]				
[Blue]	[Blue/White Diagonal]	I			
[Purple]	[Purple/White Diagonal]	J			
[Light Blue]	[Light Blue/White Diagonal]	K			
[Purple]	[Purple/White Diagonal]	L			
[Red]	[Red/White Diagonal]	M			
[Grey]	[Grey/White Diagonal]				
[Light Green]	[Light Green/White Diagonal]	N			

個人情報の為、表示していません

当該図面に含まれる他地区の農地については、同色であっても耕作者が異なります。

今田地区 畜産農家

今田地区 集落営農組織

上小野原農業生産組合
ファーマーズ辰巳

休場・上立杭 拡大希望者等の担い手		
担い手	所在地	拡大希望集落他
		本荘・今田・佐曽良新田・今田新田・市原 下小野原・上立杭・下立杭
		市原・芦原新田・木津・下小野原・上立 杭・下立杭・東庄・釜屋

【目標地図】 今田地区_下立杭・東庄・釜屋 集落

農地の基本的な色分け
 6年以上耕作する農地 検討中

当該図面に含まれる他地区の農地については、同色であっても耕作者が異なります。

今田地区の担い手					
第1回調査結果	第2回調査結果	記号	耕作者	経営意向	属性他
■	■				
■	■	A			
■	■				
■	■	B			
■	■				
■	■	C			
■	■				
■	■	D			
■	■	E			
■	■	F			
■	■	G			
■	■	H			
■	■	I			
■	■	J			
■	■	K			
■	■	L			
■	■	M			
■	■	N			

個人情報の為、表示していません

下立杭・東庄・釜屋 拡大希望者等の担い手		
担い手	所在地	拡大希望集落他
		本荘・今田・佐首良新田・今田新田・市原 下小野原・上立杭・下立杭 市原・芦原新田・木津・下小野原・上立杭・下立杭・東庄・釜屋

今田地区 集落営農組織
上小野原農業生産組合
ファーマーズ辰巳

今田地区 畜産農家

