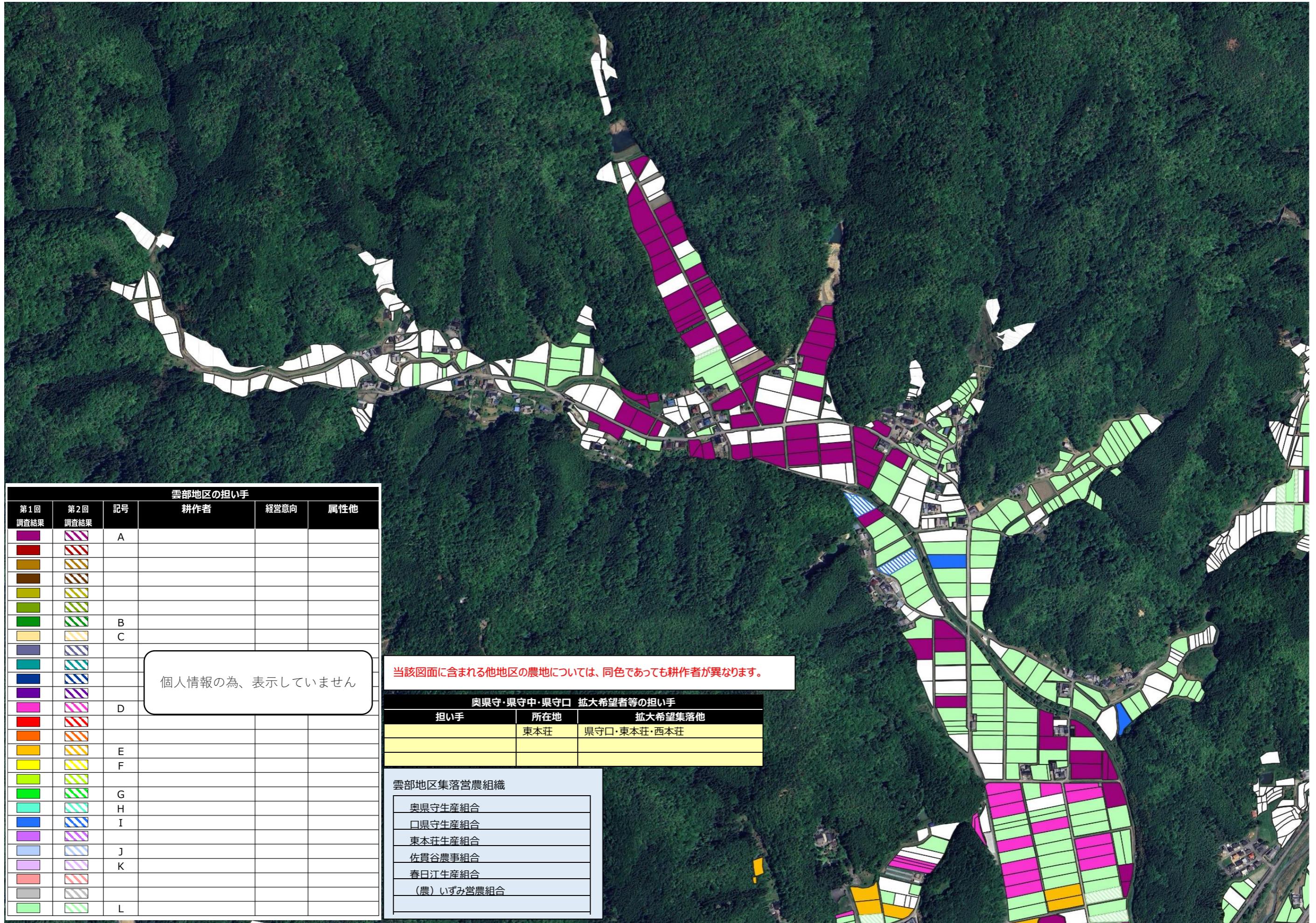


【目標地図】 雲部地区\_奥県守・県守中・県守口 集落

農地の基本的な色分け  
 6年以上耕作する農地 検討中



雲部地区の担い手					
第1回 調査結果	第2回 調査結果	記号	耕作者	経営意向	属性他
■	■	A			
■	■				
■	■				
■	■				
■	■				
■	■	B			
■	■	C			
■	■				
■	■				
■	■				
■	■				
■	■				
■	■	D			
■	■				
■	■				
■	■				
■	■	E			
■	■	F			
■	■				
■	■	G			
■	■	H			
■	■	I			
■	■				
■	■	J			
■	■	K			
■	■				
■	■	L			

個人情報の為、表示していません

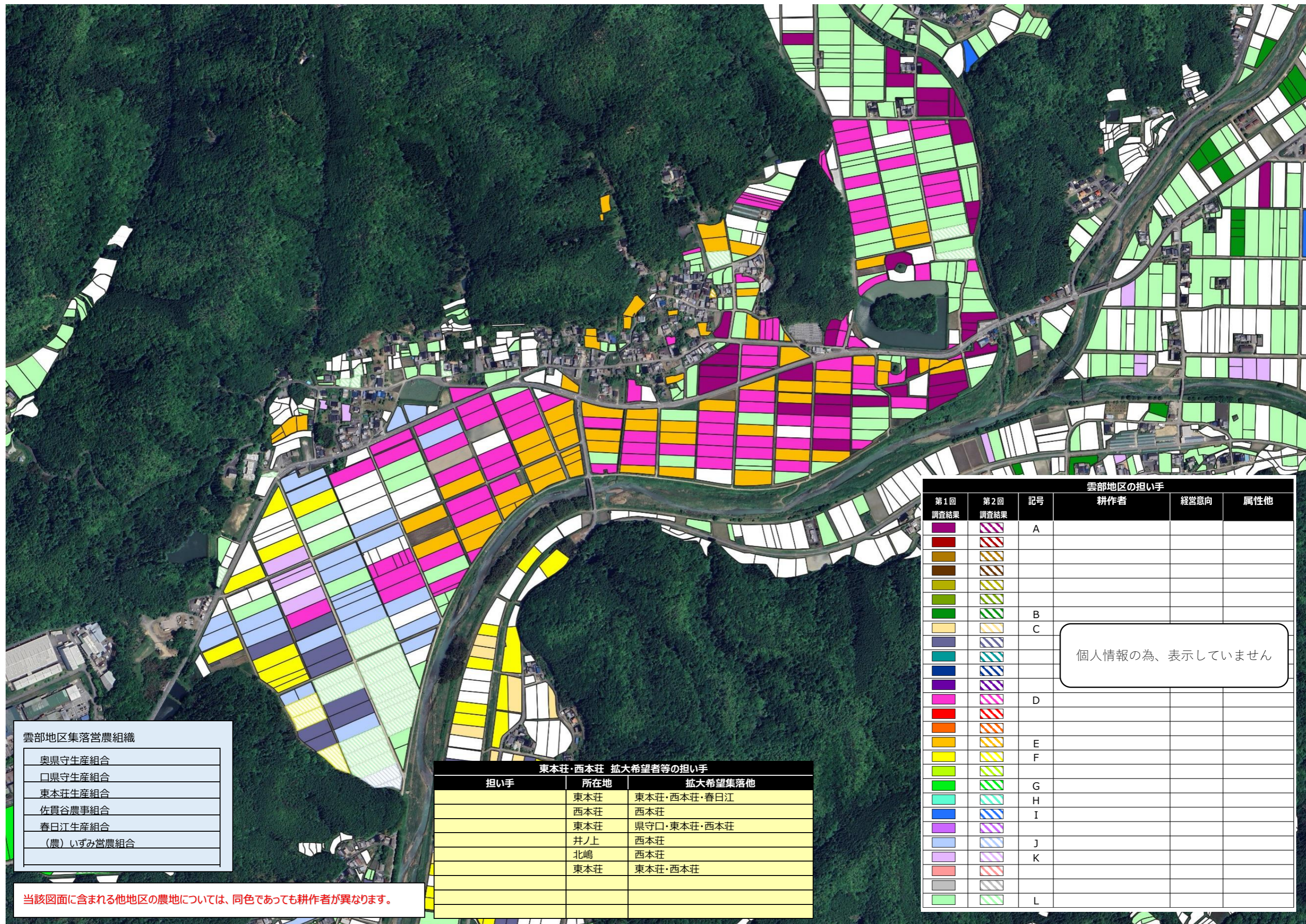
当該図面に含まれる他地区の農地については、同色であっても耕作者が異なります。

奥県守・県守中・県守口 拡大希望者等の担い手		
担い手	所在地	拡大希望集落他
	東本荘	県守口・東本荘・西本荘

雲部地区集落営農組織	
奥県守生産組合	
口県守生産組合	
東本荘生産組合	
佐貫谷農事組合	
春日江生産組合	
(農) いずみ営農組合	

【目標地図】 雲部地区\_東本荘・西本荘 集落

農地の基本的な色分け  
 6年以上耕作する農地 検討中



雲部地区集落営農組織

奥県守生産組合
口県守生産組合
東本荘生産組合
佐貴谷農事組合
春日江生産組合
(農) いずみ営農組合

東本荘・西本荘 拡大希望者等の担い手

担い手	所在地	拡大希望集落他
	東本荘	東本荘・西本荘・春日江
	西本荘	西本荘
	東本荘	県守口・東本荘・西本荘
	井ノ上	西本荘
	北嶋	西本荘
	東本荘	東本荘・西本荘

雲部地区の担い手

第1回調査結果	第2回調査結果	記号	耕作者	経営意向	属性他
■	■	A			
■	■				
■	■				
■	■				
■	■				
■	■	B			
■	■	C			
■	■				
■	■				
■	■				
■	■				
■	■	D			
■	■				
■	■	E			
■	■	F			
■	■				
■	■	G			
■	■	H			
■	■	I			
■	■				
■	■	J			
■	■	K			
■	■				
■	■	L			

個人情報の為、表示していません

当該図面に含まれる他地区の農地については、同色であっても耕作者が異なります。

# 【目標地図】 雲部地区\_春日江・佐貫谷・泉・倉谷 集落

当該図面に含まれる他地区の農地については、同色であっても耕作者が異なります。

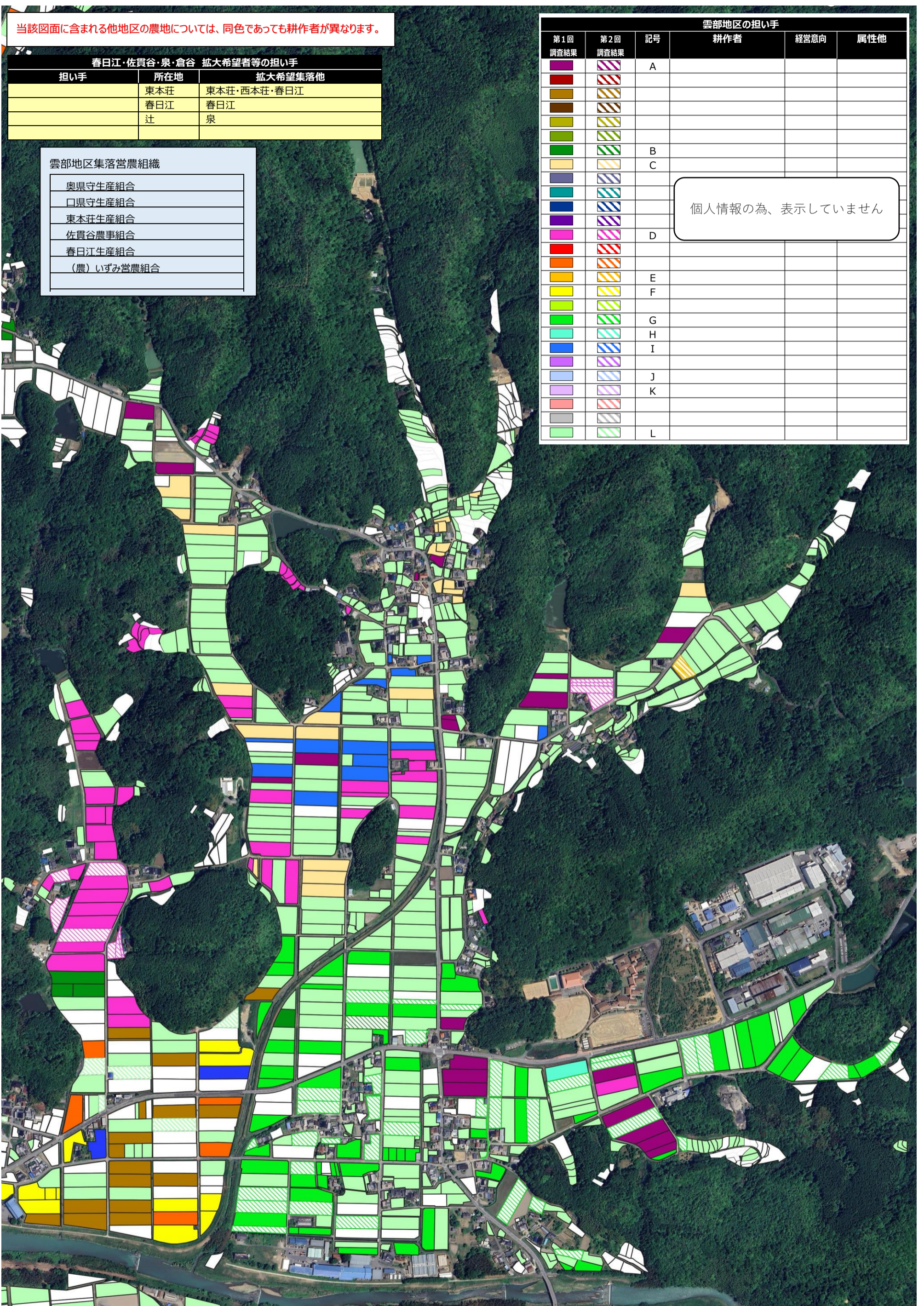
春日江・佐貫谷・泉・倉谷 拡大希望者等の担い手		
担い手	所在地	拡大希望集落他
	東本荘	東本荘・西本荘・春日江
	春日江	春日江
	辻	泉

## 雲部地区集落営農組織

奥県守生産組合
口県守生産組合
東本荘生産組合
佐貫谷農事組合
春日江生産組合
(農) いずみ営農組合

雲部地区の担い手					
第1回調査結果	第2回調査結果	記号	耕作者	経営意向	属性他
■	■	A			
■	■				
■	■				
■	■				
■	■				
■	■	B			
■	■	C			
■	■				
■	■				
■	■				
■	■	D			
■	■				
■	■				
■	■	E			
■	■	F			
■	■				
■	■	G			
■	■	H			
■	■	I			
■	■	J			
■	■	K			
■	■				
■	■	L			

個人情報の為、表示していません



## 農地の基本的な色分け

■	6年以上耕作する農地	□	検討中
---	------------	---	-----