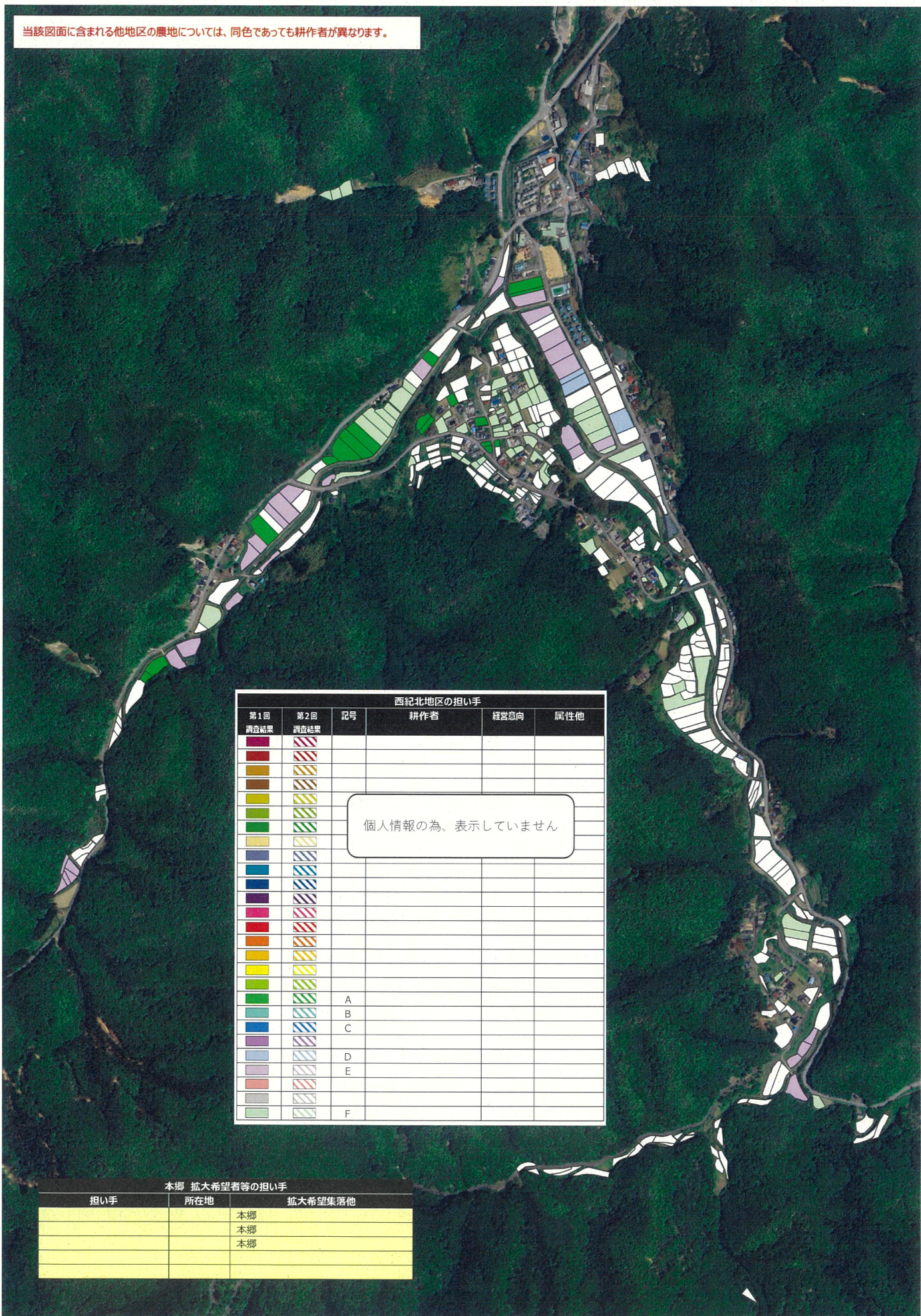


【目標地図】 西紀北地区_本郷 集落

農地の基本的な色分け
 6年以上耕作する農地 | 検討中

当該図面に含まれる他地区の農地については、同色であっても耕作者が異なります。



西紀北地区の担い手					
第1回 調査結果	第2回 調査結果	記号	耕作者	経営意向	属性他
[Red]	[Red with diagonal lines]				
[Brown]	[Brown with diagonal lines]				
[Olive]	[Olive with diagonal lines]				
[Green]	[Green with diagonal lines]				
[Yellow]	[Yellow with diagonal lines]				
[Blue]	[Blue with diagonal lines]				
[Dark Blue]	[Dark Blue with diagonal lines]				
[Purple]	[Purple with diagonal lines]				
[Red]	[Red with diagonal lines]				
[Orange]	[Orange with diagonal lines]				
[Yellow]	[Yellow with diagonal lines]				
[Light Green]	[Light Green with diagonal lines]				
[Teal]	[Teal with diagonal lines]	A			
[Blue]	[Blue with diagonal lines]	B			
[Dark Blue]	[Dark Blue with diagonal lines]	C			
[Purple]	[Purple with diagonal lines]				
[Light Blue]	[Light Blue with diagonal lines]	D			
[Pink]	[Pink with diagonal lines]	E			
[Orange]	[Orange with diagonal lines]				
[Grey]	[Grey with diagonal lines]				
[Light Green]	[Light Green with diagonal lines]	F			

個人情報のため、表示していません

本郷 拡大希望者等の担い手		
担い手	所在地	拡大希望集落他
		本郷
		本郷
		本郷

【目標地図】 西紀北地区_川阪 集落

農地の基本的な色分け
 6年以上耕作する農地 検討中

当該図面に含まれる他地区の農地については、同色であっても耕作者が異なります。

川阪 拡大希望者等の担い手		
担い手	所在地	拡大希望集落他
		川阪

西紀北地区の担い手					
第1回 調査結果	第2回 調査結果	記号	耕作者	経営意向	属性他
		A			
		B			
		C			
		D			
		E			
		F			

個人情報の為、表示していません

