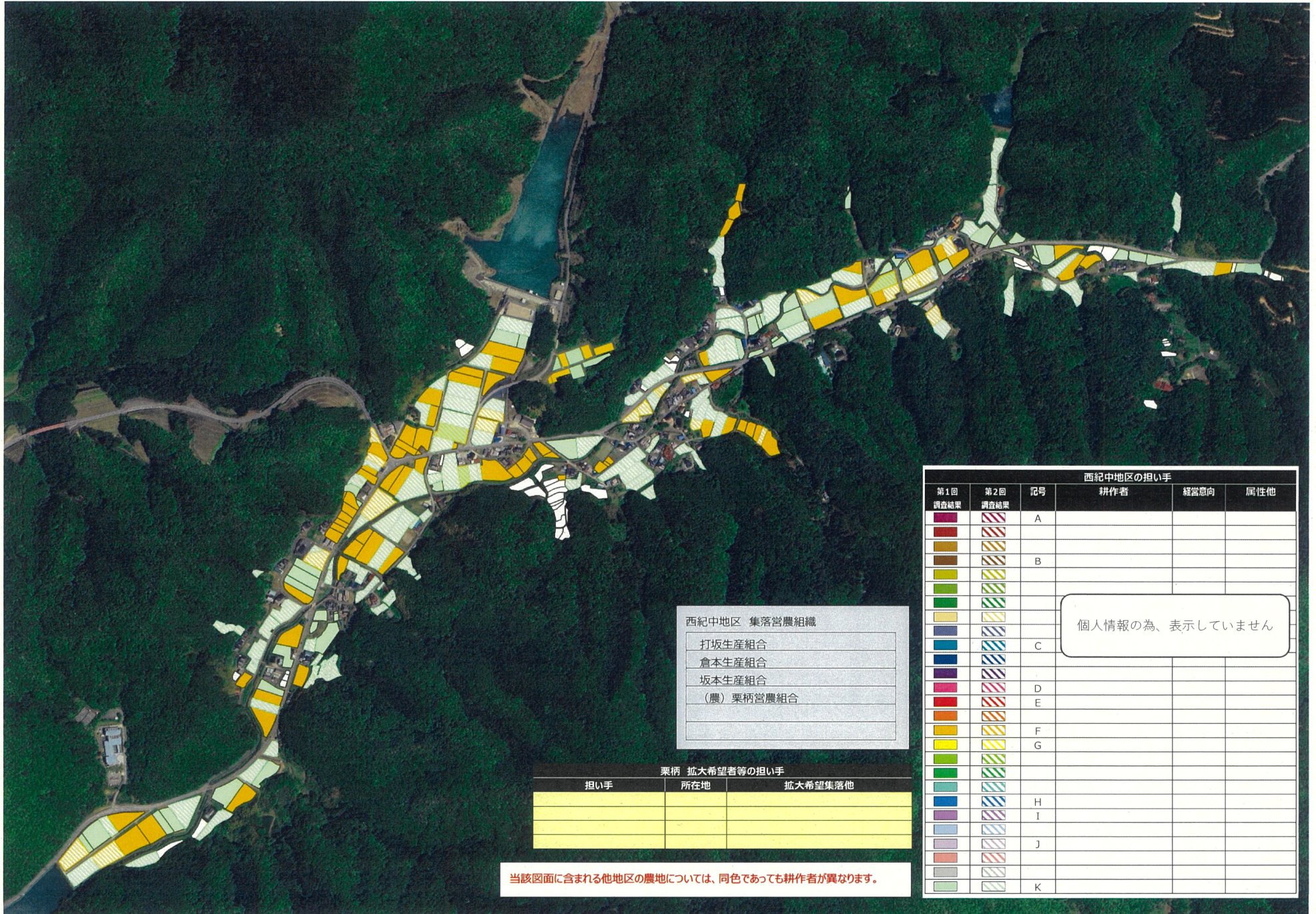


【目標地図】 西紀中地区_栗柄 集落

農地の基本的な色分け
 6年以上耕作する農地 検討中



西紀中地区 集落営農組織

- 打坂生産組合
- 倉本生産組合
- 坂本生産組合
- (農) 栗柄営農組合

栗柄 拡大希望者等の担い手

担い手	所在地	拡大希望集落他

当該図面に含まれる他地区の農地については、同色であっても耕作者が異なります。

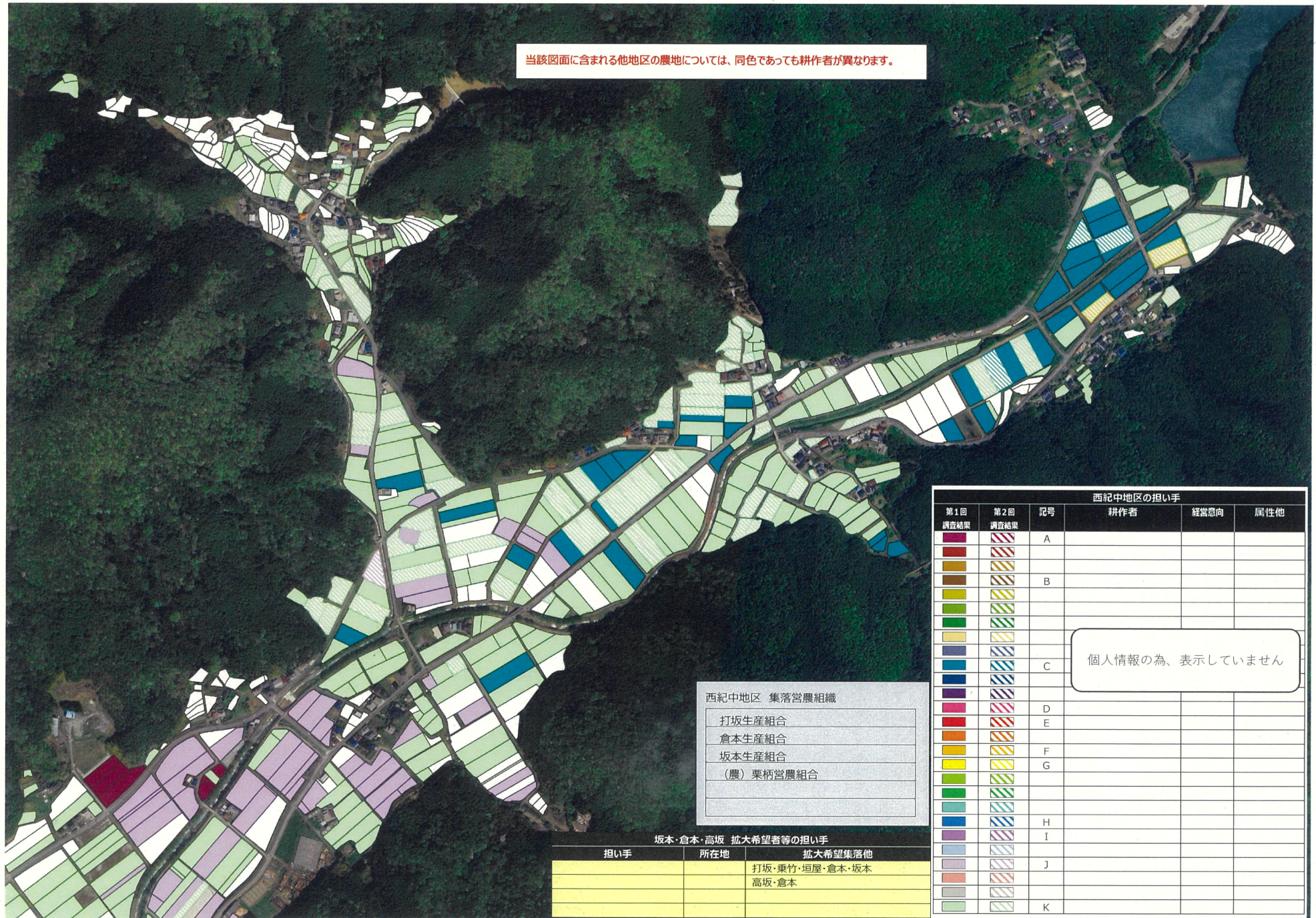
西紀中地区の担い手					
第1回 調査結果	第2回 調査結果	記号	耕作者	経営意向	属性他
		A			
		B			
		C			
		D			
		E			
		F			
		G			
		H			
		I			
		J			
		K			

個人情報の為、表示していません

【目標地図】 西紀中地区_坂本・倉本・高坂 集落

農地の基本的な色分け
 6年以上耕作する農地 検討中

当該図面に含まれる他地区の農地については、同色であっても耕作者が異なります。



西紀中地区 集落営農組織

- 打坂生産組合
- 倉本生産組合
- 坂本生産組合
- (農) 栗柄営農組合

坂本・倉本・高坂 拡大希望者等の担い手

担い手	所在地	拡大希望集落他
		打坂・栗竹・垣屋・倉本・坂本
		高坂・倉本

西紀中地区の担い手					
第1回調査結果	第2回調査結果	記号	耕作者	経営意向	属性他
[Red]	[Red]	A			
[Orange]	[Orange]	B			
[Yellow]	[Yellow]	C			
[Green]	[Green]	D			
[Blue]	[Blue]	E			
[Purple]	[Purple]	F			
[Pink]	[Pink]	G			
[Red]	[Red]	H			
[Orange]	[Orange]	I			
[Yellow]	[Yellow]	J			
[Green]	[Green]	K			

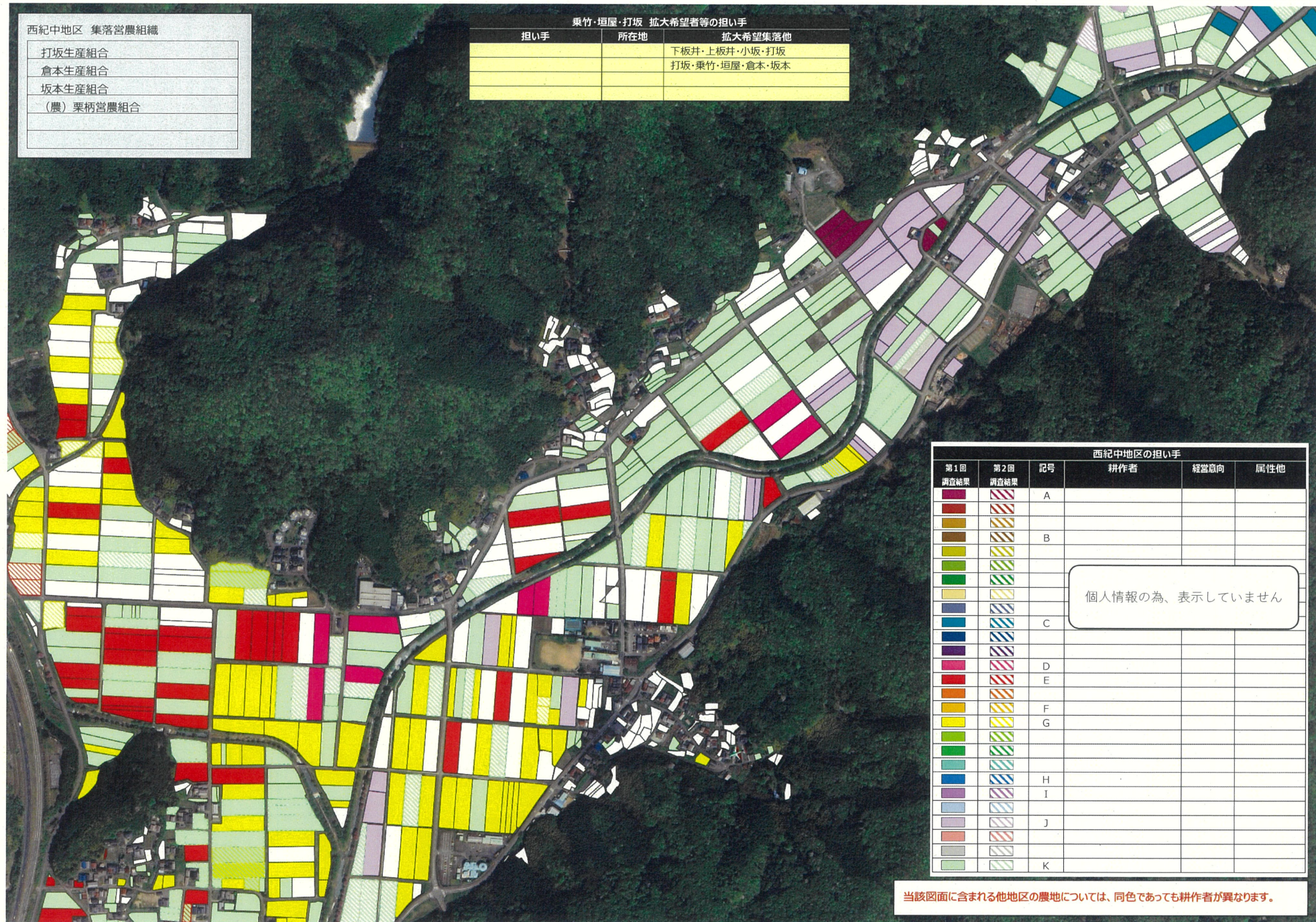
個人情報の為、表示していません

【目標地図】 西紀中地区_乗竹・垣屋・打坂 集落

農地の基本的な色分け
 6年以上耕作する農地
 検討中

西紀中地区 集落営農組織	
打坂生産組合	
倉本生産組合	
坂本生産組合	
(農) 栗柄営農組合	

乗竹・垣屋・打坂 拡大希望者等の担い手		
担い手	所在地	拡大希望集落他
		下板井・上板井・小坂・打坂
		打坂・乗竹・垣屋・倉本・坂本



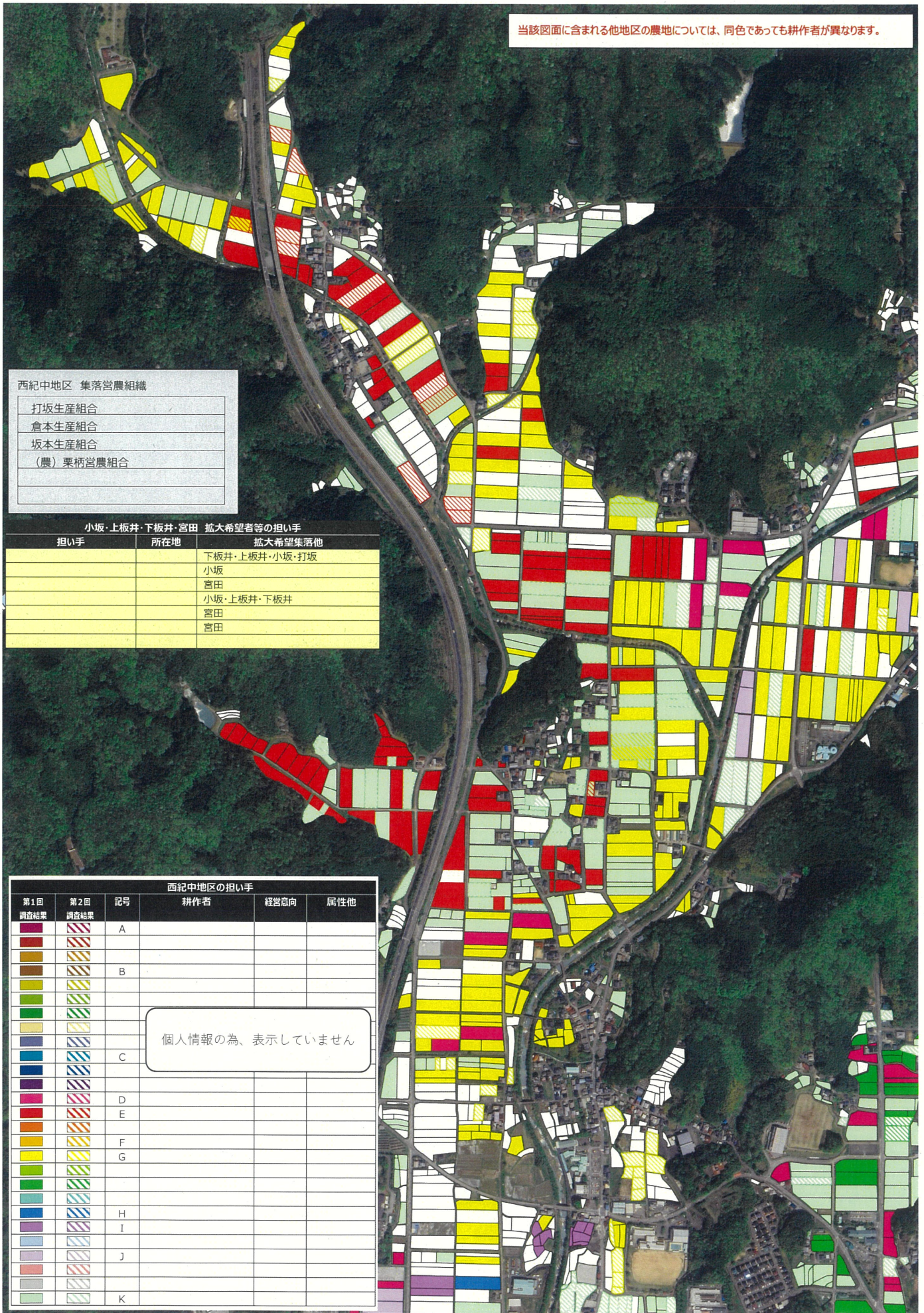
西紀中地区の担い手					
第1回 調査結果	第2回 調査結果	記号	耕作者	経営意向	属性他
		A			
		B			
		C			
		D			
		E			
		F			
		G			
		H			
		I			
		J			
		K			

個人情報の為、表示していません

当該図面に含まれる他地区の農地については、同色であっても耕作者が異なります。

【目標地図】 西紀中地区_小坂・上板井・下板井・宮田 集落

当該図面に含まれる他地区の農地については、同色であっても耕作者が異なります。



西紀中地区 集落営農組織

打坂生産組合
倉本生産組合
坂本生産組合
(農)栗柄宮農組合

小坂・上板井・下板井・宮田 拡大希望者等の担い手

担い手	所在地	拡大希望集落他
		下板井・上板井・小坂・打坂
		小坂
		宮田
		小坂・上板井・下板井
		宮田
		宮田

西紀中地区の担い手

第1回調査結果	第2回調査結果	記号	耕作者	経営意向	属性他
[Red]	[Red]	A			
[Brown]	[Brown]	B			
[Green]	[Green]	C			
[Blue]	[Blue]	D			
[Purple]	[Purple]	E			
[Pink]	[Pink]	F			
[Orange]	[Orange]	G			
[Yellow]	[Yellow]	H			
[Light Green]	[Light Green]	I			
[Light Blue]	[Light Blue]	J			
[Light Purple]	[Light Purple]	K			

個人情報の為、表示していません

農地の基本的な色分け

[Green]	6年以上耕作する農地	[White]	検討中
---------	------------	---------	-----