

令和6年度版

# 丹波篠山農学校

農業講座 ・ 林業講座 ・ 獣害対策講座

丹波篠山の黒大豆栽培・300年の歴史

## 日本農業遺産認定

### 農業講座

- ①楽農（らくのう）セミナー…………… 1 ページ
- ②いきいき農村女性オペレータースクール…………… 2 ページ
- ③丹波篠山山の芋スクール…………… 3 ページ
- ④丹波篠山黒豆スクール…………… 3 ページ
- ⑤兵庫県内で開催されている農業講座…………… 4 ページ

### 林業講座

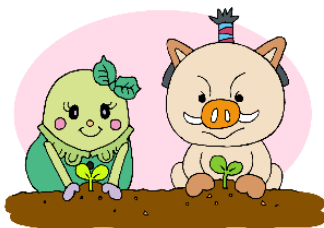
- ⑥里山スクール…………… 5 ページ

### 獣害対策講座

- ⑦アライグマ被害対策研修会…………… 6 ページ
- ⑧獣害に強い集落づくりのための集落点検出前講座  
…………… 6 ページ
- ⑨サル被害対策出前講座…………… 7 ページ

### その他の講座

- ⑩ため池管理者講習会…………… 7 ページ



農都政策課 Tel 079-552-1114 Fax 079-552-2090  
E-mail : norin\_div@city.sasayama.hyogo.jp  
農都整備課 Tel 079-552-4668 Fax 079-552-2090  
E-mail : notoseibi\_div@city.sasayama.hyogo.jp  
森づくり課 Tel 079-552-1117 Fax 079-552-2090  
E-mail : mori\_div@city.sasayama.hyogo.jp

# ①楽農（らくのう）セミナー

農都創造部農都政策課 ☎079-552-1114 FAX079-552-2090

市内で農業をされている方や、市内で農業を始めようとしている方を対象に、市民農業講座「楽農セミナー」を開講します。セミナーでは、農業の知識や基礎技術を学ぶことができます。

	月日 開始時間	曜日	主な内容	実施場所
1	5/29 10:00	水	黒大豆の栽培方法について 夏野菜の栽培方法について	丹波篠山市民センター 催事場1・2
2	6/17 10:00	月	丹波篠山茶の美味しい入れ方について 丹波栗の栽培方法について	四季の森生涯学習センター 東館 大会議室
3	7/10 10:00	水	土づくりについて 秋・冬野菜の準備について	丹波篠山市民センター 催事場1・2

対象者 市内で農業をされている方、市内で農業を始めようとしている方

参加費 無料

受講申込書 受講申込書は、農都政策課または各支所窓口か、市ホームページからダウンロードください。

申込方法 受講申込書に必要事項を記入の上、**農都政策課窓口**まで提出ください。

申込期限 第1回から第3回の受講したいテーマに申込みできます。  
1：令和6年5月21日（火曜日）  
2：令和6年6月10日（月曜日）  
3：令和6年7月 3日（木曜日）

主催 丹波篠山市、JA丹波ささやま、丹波農業改良普及センター、丹波篠山市農業委員会

## ②いきいき農村女性オペレータースクール

農都創造部農都政策課 ☎079-552-1114 FAX079-552-2090

農業に携わっている女性、またはこれから農業を始める女性を対象に「いきいき農村女性オペレータースクール」を開催します。

スクールでは、トラクターの操作方法を中心に学ぶことができます。

	月日	曜日	主な内容	実施場所
	開始時間			
基本操作コース	5/23 午前	木	トラクターの基本的な操作や荒すき作業など	東沢田圃場
応用操作コース	5/24 午前	金	トラクターのうね立て作業など	東沢田圃場

対象者 丹波篠山市内在住の女性

募集人数 各コース8名

参加費 無料

受講申込書 受講申込書は、市ホームページからダウンロードください。

申込方法 受講申込書に必要事項を記入の上、**農都政策課**までFAX、郵送又はEメールで提出ください。

申込期限 令和6年5月2日（木曜日）

主催 丹波篠山市、JA丹波ささやま、  
(有)グリーンファームささやま



## ③丹波篠山山の芋スクール

農都創造部農都政策課 ☎079-552-1114 FAX079-552-2090

新たに山の芋を栽培し、販売を行う生産者を育成するため、これから山の芋栽培を考えている方を対象に「丹波篠山山の芋スクール」を開設します。スクールでは、座学と実習により山の芋栽培の基礎技術を学ぶことができます。

対象者	丹波篠山市内在住で農地を所有されている方で、山の芋の販売を予定されている方、または栽培経験の浅い方。
募集人員	20名程度
受講料	初心者コース：2,000円 販売者コース：10,000円
受講申込書	受講申込書は、農都政策課または各支所窓口か、丹波篠山市ホームページからダウンロードください。
申込方法	受講申込書に必要事項を記入の上、農都政策課またはJA丹波ささやま営農部まで提出ください。
申込	本年度の受付は令和6年2月20日（火曜日）に終了
主催	丹波篠山山の芋推進協議会 (丹波篠山市、JA丹波ささやま、丹波農業改良普及センター)

## ④丹波篠山黒豆スクール

JA丹波ささやま 営農指導課 ☎079-556-2355 FAX079-556-2606

黒豆栽培の基礎知識を学んでいただくとともに、実際にほ場で栽培することで具体的な技術を学んでいただけます。

対象者	丹波篠山市内在住で農地を所有されている方（黒豆の栽培経験の浅い方）
募集人員	10名（先着順、定員になり次第締め切り）
開催期間	令和6年6月～令和7年1月まで（講義回数：全8回(予定)）
受講料	2,000円
受講申込書	受講申込書は、農都政策課または各支所窓口か、丹波篠山市ホームページからダウンロードください。
申込方法	JA丹波ささやま営農部または各支店（経済窓口）、市役所農都政策課に備え付けの受講申込書に必要事項を記入のうえ、ご提出ください。 (右の二次元コードからも申し込み可能です。)
申込期限	令和6年5月10日（金曜日）
主催	丹波農業改良普及センター、JA丹波ささやま



申し込みフォーム

## ⑤兵庫県内で開催されている農業講座

### 兵庫楽農生活センター

#### 主な講座

生きがい農業コース	市民農園や家庭菜園で自分で育てた野菜を食べてみたい、安全・安心な野菜づくりを楽しみたいという方を対象に、農業の基本的な栽培知識を学びながら、畑で野菜づくりの実習ができる研修を行います。
就農コース	プロ農家をめざす方を対象に就農に必要な栽培技術・販売・経営の総合的知識を実践習得する1年間の研修を行います。

主催・問い合わせ先 兵庫楽農生活センター  
〒651-2304 兵庫県神戸市西区神出町小束野30-17  
Tel : 078-965-2651 Fax : 078-965-2653

### ひょうご就農支援センター

#### 主な講座

農業入門講座in駅前	農業や就農に関心のあるサラリーマン等を対象に、農業の基礎知識を学べる講座（6回シリーズ、年4期）を開催します。
------------	---

主催・問い合わせ先 ひょうご就農支援センター  
〒650-0011 兵庫県神戸市中央区下山手通4-15-3  
Tel : 078-391-1222 Fax : 078-391-8755



## ⑥ 里山スクール

農都創造部森づくり課 ☎079-552-1117 FAX079-552-2090

里山や地域の森林の整備にあたり、残す樹木と伐採する樹木の選定、安全な伐採方法、活用方法など、里山や森林の整備に必要な基礎的な知識を習得するための講座を開催します。

“森づくり”だけでなく、“人づくり”も目標とし、地域の里山がより良い里山になることを目指して、参加いただいた皆様が各地域で里山づくりを実践していただけるよう研修を行います。

※チェーンソーによる特別教育を修了される方には、別途補助金があります。詳しくはお問い合わせください。

	月日 開始時間	曜日	テーマ	主な内容	講師	実施場所
①	10月中旬 9:00		里山の植生の基礎知識	研修地を散策し、人工林、二次林、竹林の観察	森林インストラクター	麒麟の森 (西八上地区県有環境林)
② ③	11月上旬 ~下旬 9:00		里山整備作業の基礎知識	安全な伐木作業方法、作業に必要な道具の操作方法の研修	森林インストラクター、 市内林業者	
④	12月中旬 9:00		薪づくりの基礎知識	薪づくりについて伐採から薪づくりまでの一連の流れの研修	森林インストラクター、 市内林業者	
⑤	1月中旬 9:00		竹林整備の基礎知識	竹林整備について、伐採方法、高伐りの方法、伐採後の竹の処理、活用方法についての研修	森林インストラクター、 市内林業者	
⑥	2月下旬 9:00		里山の観察 閉講式	今年度の研修の振り返りと研修地を散策して意見交換	森林インストラクター	

対象者：市内に在住で、森林の整備の経験が少ない森林所有者など、作業の基礎を学びたい方（概ね20歳以上）

募集人員：各回15名（応募多数の場合は抽選）

参加費：無料

申し込み方法：必要（別途、市広報紙等でご案内します。）

主催：丹波篠山市



## ⑦ アライグマ被害対策研修

農都創造部森づくり課 ☎079-552-1117 FAX079-552-2090

アライグマ、ヌートリアなど、外来生物による農作物被害の軽減のために、外来生物の生態等を学ぶとともに、箱わなによる捕獲従事者資格の養成を図り、地域から外来生物の排除を目指します。

月日 開始時間	曜日	テーマ	主な内容	講師	実施場所
9月から10月頃 2月から3月頃		アライグマ、ヌートリアによる農作物等被害を防ぐ	アライグマ等捕獲従事者資格の新規取得研修	兵庫県森林動物研究センター	四季の森生涯学習センターほか

対 象 者：新たにアライグマ等捕獲従事者として捕獲等に従事しようとする方

募 集 人 員：定員30名程度

参 加 費：無料

申し込み方法：必要（別途、市広報紙等でご案内します。）

主 催：丹波篠山市、丹波篠山市有害鳥獣対策推進協議会

## ⑧ 獣害に強い集落づくりのための集落点検出前講座

農都創造部森づくり課 ☎079-552-1117 FAX079-552-2090

集落住民による捕獲に向けた意識の醸成を図るため、獣害対策の専門知識を持つ職員が、集落の方と共にシカ、イノシシなどの獣害が発生している農地や林縁を点検し、獣害柵（金網フェンス）や電気柵のルート設定、維持管理のアドバイスや、農地への侵入経路を特定し獣害を防ぐためのアドバイスを行います。

月日 開始時間	曜日	テーマ	主な内容	講師	実施場所
随時		獣害に強い集落をつくる	効果的な農地への侵入防止策などの知識の習得	特定非営利活動法人 里地里山問題研究所	地域の公民館等

対 象 者：シカ、イノシシ、サル等による被害を受けている集落

実 施 人 員：5名～

実 施 経 費：不要

申し込み方法：随時、森づくり課（079-552-1117）まで電話。

主 催：丹波篠山市

## ⑨サル被害対策出前講座

農都創造部森づくり課 ☎079-552-1117 FAX079-552-2090

市では、サルの群れによる農作物被害の軽減のために、サル群れ位置情報メールの配信、電動エアガンの貸し出し、追い払い用口ケツト花火の無償配布、サル用電気柵の設置経費補助、サル追い払い犬の育成などに取り組んでいます。

これらを総合的に活用し、サルの追い払いを集落ぐるみで取り組んでいただくため、出前講座を開催します。

月日 開始時間	曜日	テーマ	主な内容	講師	実施場所
随時		サルの被害対策	サルの習性や追い払い手法、効果的な電気柵設置方法	獣害に強い集落づくり支援員等	地域の公民館等

対象者：サル群れによる被害を受けている集落

実施人員：5名～

実施経費：不要

申し込み方法：随時、森づくり課（079-552-1117）まで電話。

主催：丹波篠山市、丹波篠山市有害鳥獣対策推進協議会、大丹波地域サル対策広域協議会

## ⑩ため池管理者講習会

農都創造部農都整備課 ☎079-552-4668 FAX079-552-2090

近年台風による暴風雨や局地的なゲリラ豪雨が頻発する傾向にあり、ため池管理の重要度は年々増している状況にあるなか、ため池の日常管理や保守点検に係る基本事項を改めてご確認いただくため講習会を開催します。

月日 開始時間	曜日	主な内容	講師	実施場所
未定		ため池管理に関する技術的な講習 ため池管理の法規・施策に関する講習 地域特性に応じた課題に関する講習	丹波県民局 ため池サポートセンター	四季の森生涯学習センター（予定）

対象者：防災重点ため池（農業利用を目的としたため池）の管理者

対象人員：約200名

参加費：無料

申し込み方法：申込不要（事前にため池管理者宛に案内します。）

主催：丹波篠山市、兵庫県丹波県民局篠山土地改良事務所