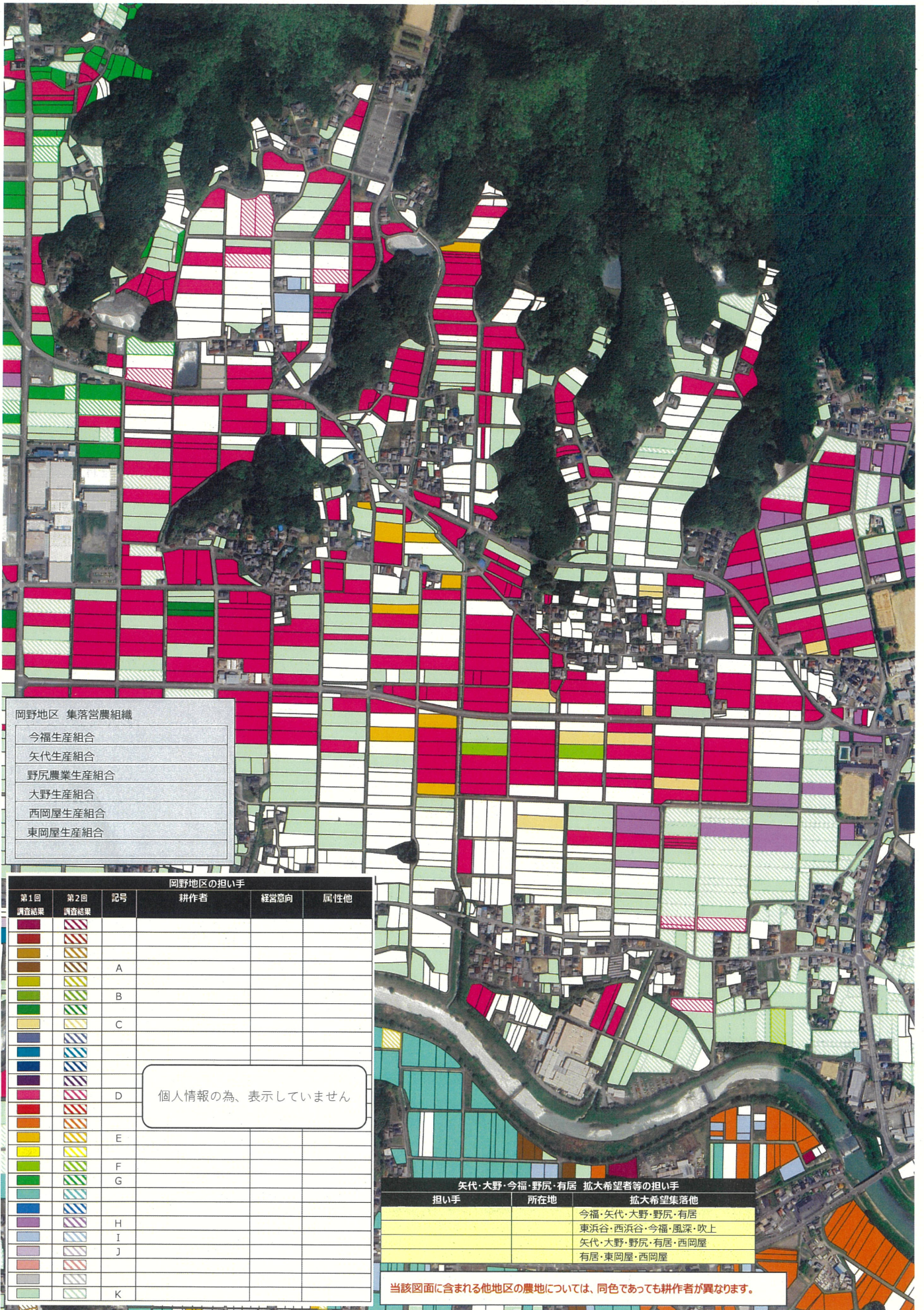


【目標地図】 岡野地区\_矢代・大野・今福・野尻・有居 集落



岡野地区 集落営農組織

- 今福生産組合
- 矢代生産組合
- 野尻農業生産組合
- 大野生産組合
- 西岡屋生産組合
- 東岡屋生産組合

第1回調査結果		第2回調査結果		記号	担当者	経営意向	属性他
■	■	■	■				
■	■	■	■	A			
■	■	■	■	B			
■	■	■	■	C			
■	■	■	■	D	個人情報の為、表示していません		
■	■	■	■	E			
■	■	■	■	F			
■	■	■	■	G			
■	■	■	■	H			
■	■	■	■	I			
■	■	■	■	J			
■	■	■	■	K			

矢代・大野・今福・野尻・有居 拡大希望者等の担当者		拡大希望集落他	
担当者	所在地	拡大希望集落他	
		今福・矢代・大野・野尻・有居	
		東浜谷・西浜谷・今福・風深・吹上	
		矢代・大野・野尻・有居・西岡屋	
		有居・東岡屋・西岡屋	

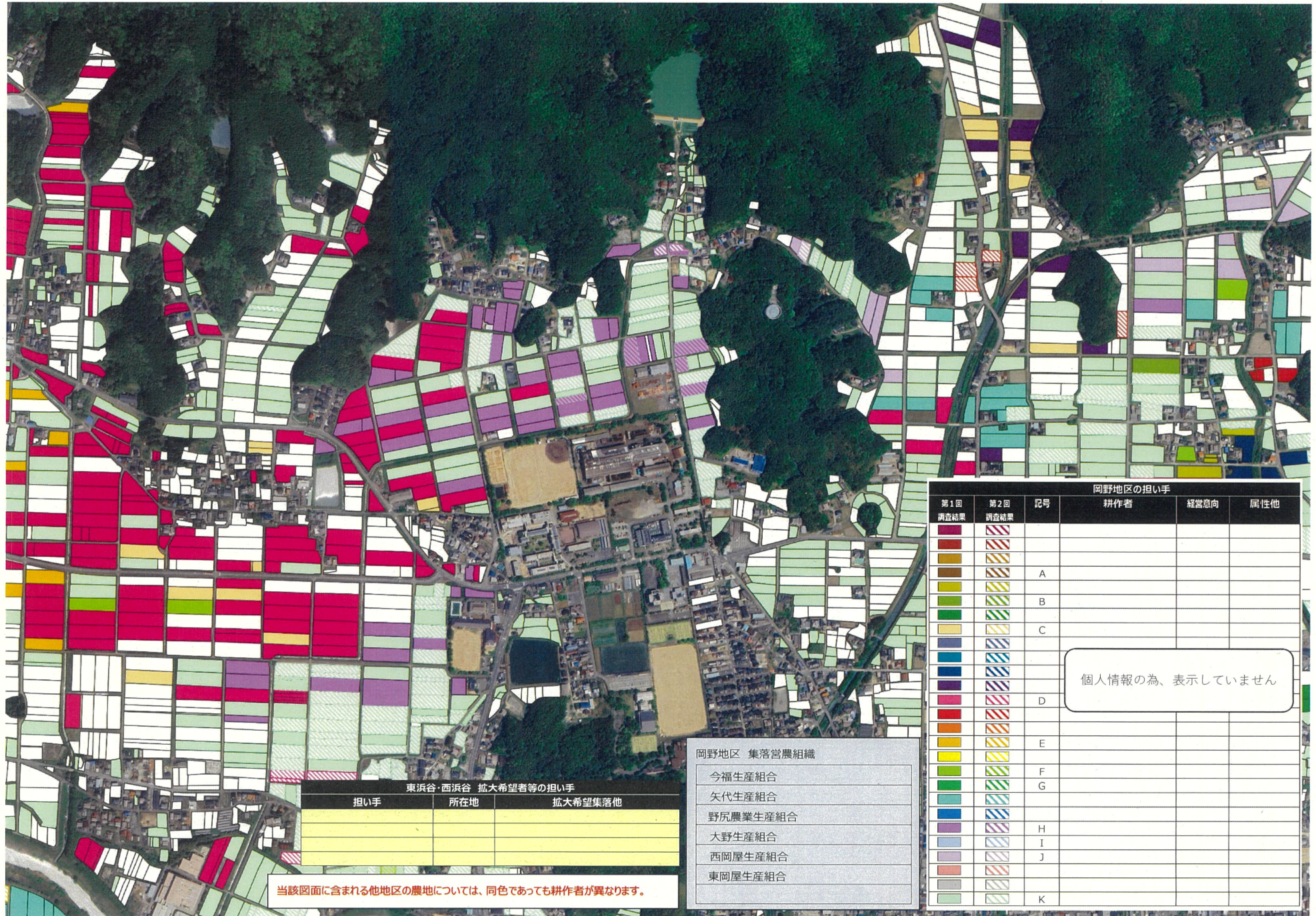
当該図面に含まれる他地区の農地については、同色であっても耕作者が異なります。

農地の基本的な色分け

- 6年以上耕作する農地
- 検討中

【目標地図】 岡野地区\_東浜谷・西浜谷 集落

農地の基本的な色分け  
 6年以上耕作する農地    検討中



東浜谷・西浜谷 拡大希望者等の担い手		
担い手	所在地	拡大希望集落他

当該図面に含まれる他地区の農地については、同色であっても耕作者が異なります。

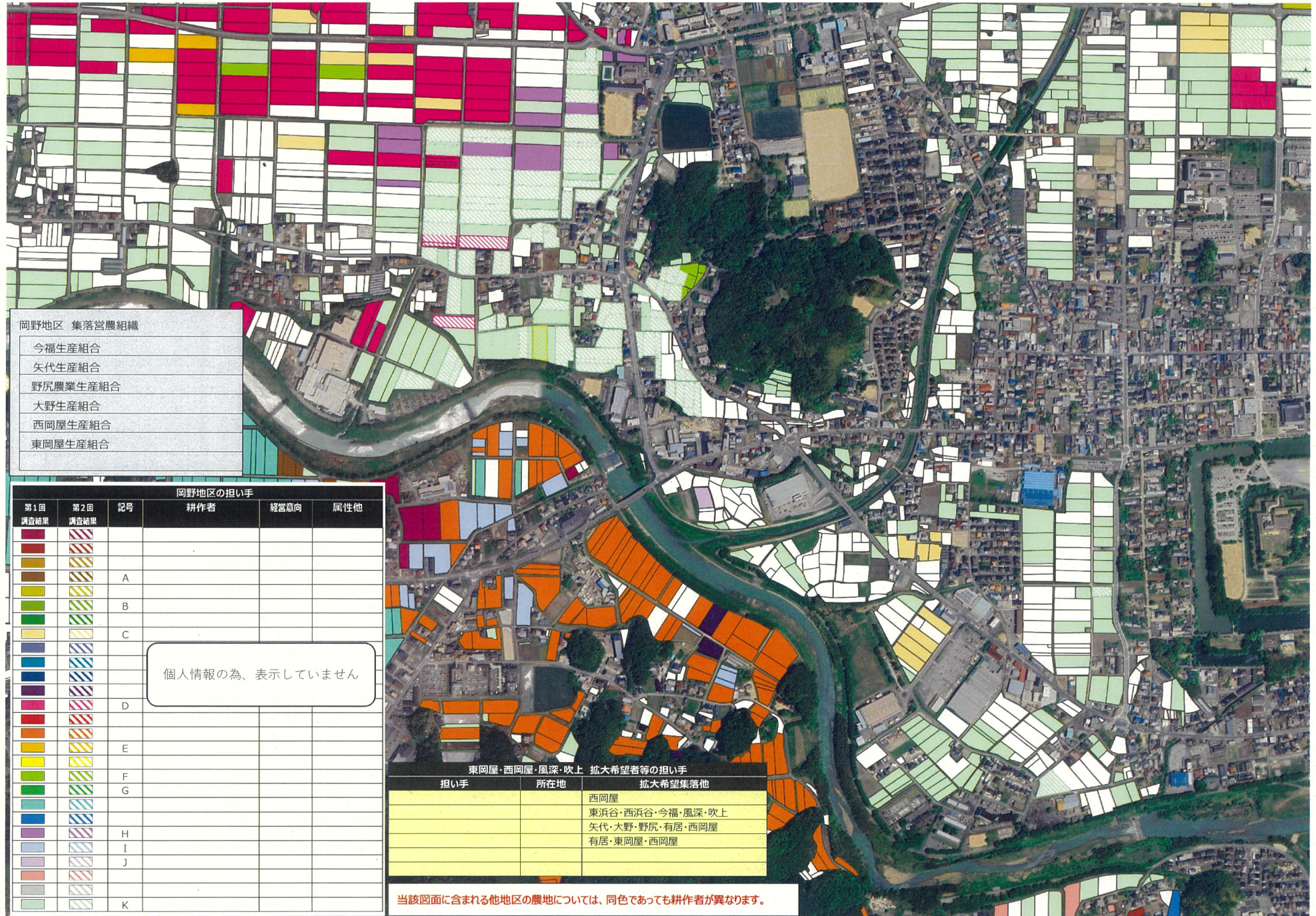
- 岡野地区 集落営農組織
- 今福生産組合
  - 矢代生産組合
  - 野尻農業生産組合
  - 大野生産組合
  - 西岡屋生産組合
  - 東岡屋生産組合

岡野地区の担い手					
第1回 調査結果	第2回 調査結果	記号	耕作者	経営意向	属性他
[Red]	[Red]				
[Brown]	[Brown]				
[Dark Green]	[Dark Green]	A			
[Light Green]	[Light Green]	B			
[Yellow]	[Yellow]	C			
[Blue]	[Blue]				
[Purple]	[Purple]				
[Pink]	[Pink]	D			
[Orange]	[Orange]				
[Yellow-Green]	[Yellow-Green]	E			
[Light Green]	[Light Green]	F			
[Green]	[Green]	G			
[Light Blue]	[Light Blue]				
[Purple]	[Purple]	H			
[Light Purple]	[Light Purple]	I			
[Pink]	[Pink]	J			
[Grey]	[Grey]				
[Light Green]	[Light Green]	K			

個人情報の為、表示していません

【目標地図】 岡野地区\_東岡屋・西岡屋・風深・吹上 集落

農地の基本的な色分け  
 6年以上耕作する農地 検討中



- 岡野地区 集落営農組織
- 今福生産組合
  - 矢代生産組合
  - 野尻農業生産組合
  - 大野生産組合
  - 西岡屋生産組合
  - 東岡屋生産組合

岡野地区の担い手					
第1回調査結果	第2回調査結果	記号	耕作者	経営意向	属性他
■	■				
■	■				
■	■	A			
■	■	B			
■	■	C			
■	■				
■	■				
■	■	D			
■	■				
■	■	E			
■	■	F			
■	■	G			
■	■				
■	■	H			
■	■	I			
■	■	J			
■	■				
■	■	K			

個人情報の為、表示していません

東岡屋・西岡屋・風深・吹上 拡大希望者等の担い手		
担い手	所在地	拡大希望集落他
	西岡屋	
	東浜谷・西浜谷・今福・風深・吹上	
	矢代・大野・野尻・有居・西岡屋	
	有居・東岡屋・西岡屋	

当該図面に含まれる他地区の農地については、同色であっても耕作者が異なります。